



bürosuche.de: Praxisfläche Rotherbaum in Hamburg mieten

OBJECT ID

1279@13@0@75799

MAIN CRITERIA

Address	20148 Hamburg
Object type	Rental property
Net rent per m ²	€17.50/m ²
Ancillary costs	€3.90/m ²
Available office space	507 m ²

CONTACT

Angermann Real Estate Advisory AG
Tim Kolhoff
ABC-Str. 35
20354 Hamburg
Phone: +49 40 34 914 219
E-mail: Tim.Kolhoff@angermann.de

DESCRIPTION

Markant und äußerst werbewirksam präsentiert sich das gläserne Gebäude, bekannt durch den Sitz des TV-Senders "Hamburg 1" und der Gastronomien wie „Bolero“ und "Vapiano" im Erdgeschoss.

Die Büroflächen werden den modernsten Standards gerecht, verfügen über einen Großteil an Glas und werden in enger Absprache mit dem künftigen Mieter ausgebaut. Auch Studioflächen sind hier zu mieten. Sprechen Sie uns gerne an.

LOCATION

Dieses moderne Bürohaus finden Sie in einer der begehrtesten Bürostandorte Hamburgs, dem Stadtteil Rotherbaum.

Das lebendige Umfeld ist geprägt durch viele Restaurants und Bistros sowie diverse Geschäfte des täglichen Bedarfs. In nur 3 Fahrminuten erreichen Sie die Hamburger Innenstadt.

Die Anbindung an das öffentliche Verkehrsnetz ist hervorragend. Die U-Bahn-Station „Hallerstraße“ (U1) ist fußläufig bequem zu erreichen.

IMPRINT

ANGERMANN Real Estate Advisory AG
ABC-Str. 35
20354 Hamburg

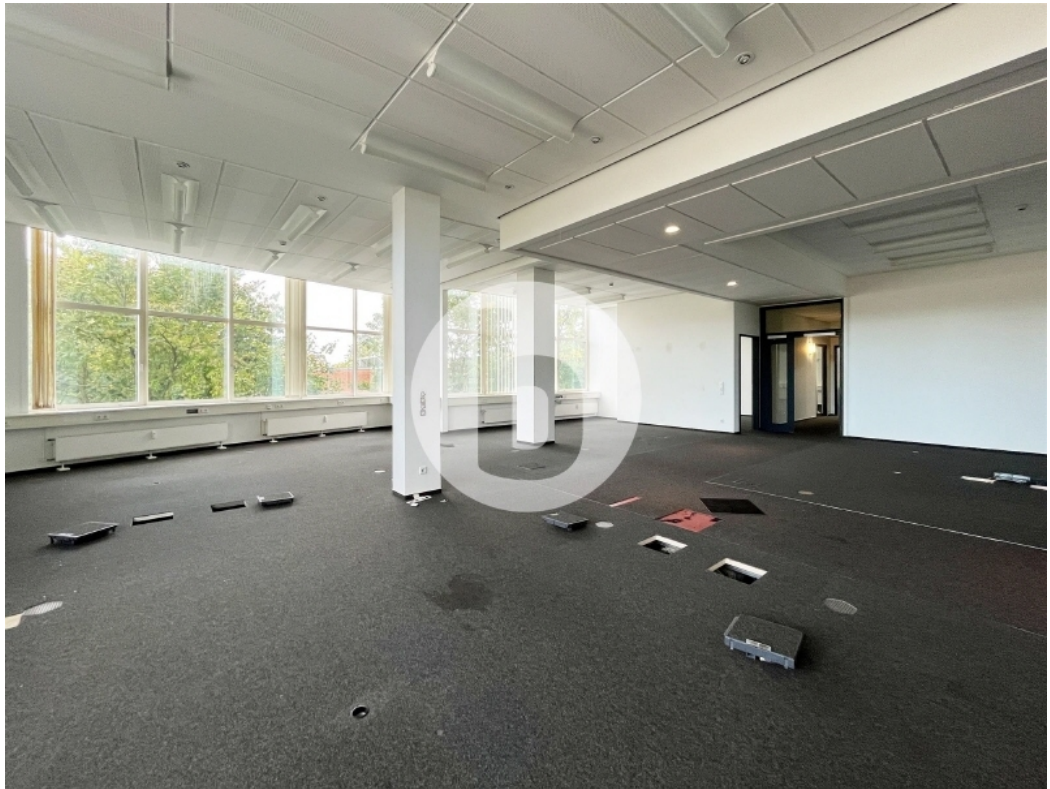
Tel: 040 34914217
Fax: 040 34914340
E-Mail: area-hamburg@angermann.de

Vertretungsberechtigte: Sami Steinbach (Vorsitzender)
Tibor Frommold
Dr. jur. Jens Noritz
Berufsaufsichtsbehörde: Bezirksamt Hamburg-Mitte, Klosterwall 8, 20095 Hamburg
Handelsregister: FA Hamburg Mitte
Handelsregisternummer: HRB 109890 Amtsgericht Hamburg
Umsatzsteueridentifikationsnummer: DE 118 530 456
Berufskammer: Handelskammer Hamburg

BILDER



Innenansicht



Innenansicht 3 OG



Innenansicht 3 OG



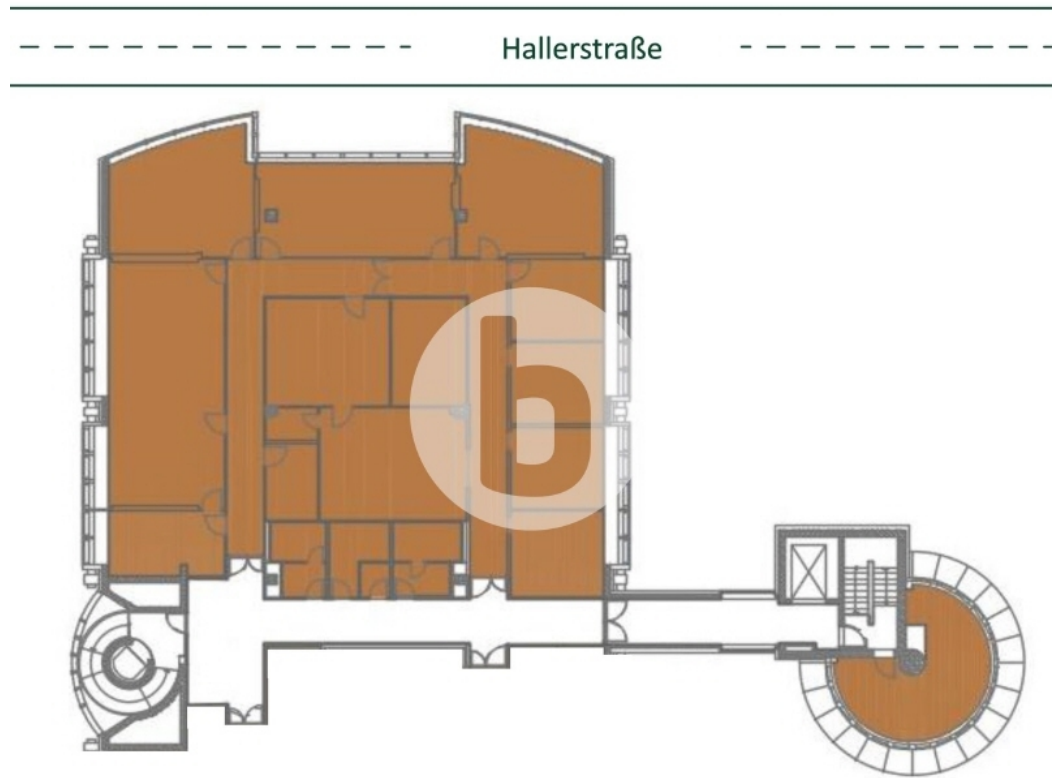
Mediencentrum Rotherbaum Rothenbaumchaussee Hamburg Bürogebäude Außenansicht



Mediencentrum Rotherbaum Rothenbaumchaussee Hamburg Bürogebäude Außenansicht (1)



Innenansicht



3 Obergeschoss mit ca 507 m²