



## Amundsen Haus - Zentrale Lage in der Speicherstadt!

### OBJECT ID

9879@13@156813

### MAIN CRITERIA

Address	20457 Hamburg
Object type	Rental property
Net rent per m <sup>2</sup>	€25.50/m <sup>2</sup>
Ancillary costs	€4.50/m <sup>2</sup>
Total area	6,371.3 m <sup>2</sup>
Available office space	642.5 m <sup>2</sup>
Year of construction	1999
Energy certificate	Energy consumption certificate

### COSTS

Brokerage	Bitte beachten Sie unsere AGB
-----------	-------------------------------

## CONTACT

Savills Immobilien Beratungs-GmbH  
Herr Henrik Zeiger  
Hopfenmarkt 33  
20457 Hamburg  
Phone: +49 (40) 309977136  
E-mail: info@savills.de

## DESCRIPTION

Das Amundsen Haus befindet sich in Hamburgs besonderer HafenCity und bietet eine traumhafte Aussicht auf die weltbekannte Speicherstadt.

Dieser Blick lässt sich auch von der großzügigen Dachterrasse im 7. Obergeschoss genießen. Über ein beeindruckendes gläsernes Foyer mit Concierge-Service gelangen Sie in das Gebäude. Dieses zeichnet sich durch seine hochwertige Ausbauqualität aus. Ein Beispiel dafür ist der Hohlraumboden, der eine effiziente technische Infrastruktur ermöglicht.

Pendel- und Stehleuchten schaffen eine angenehme Arbeitsatmosphäre, die durch den innenliegenden Blendschutz weiter optimiert werden kann. Klimaanlage sind teilweise vorhanden.

Außerdem bietet das Objekt Stellplätze auf zwei Parkebenen, die eine bequeme Anfahrt ermöglichen.

## LOCATION

Das "Amundsen Haus" grenzt unmittelbar an die Speicherstadt und stellt als überaus hochwertiger Bürohausneubau deren Verlängerung bis hin zur Kehrwiederspitze dar. Die Lage zwischen Hafen, Innenstadt und HafenCity bietet eine Vielzahl an Geschäften und gastronomischen Einrichtungen. Umgeben von Elbe und Fleeten liegt das Büroensemble wie ein mächtiger Ocean-Liner auf der Kehrwiederspitze. Dabei ist der Blick auf die Landungsbrücken und den Hafen gerichtet. Das Büroensemble ist im inneren Wallring gelegen, der die Grenzen zur Innenstadt markiert. Damit verbinden sich die entspannende Hafematmosphäre mit der belebenden Dynamik der City auf ideale Weise.

Der Standort ist direkt vom Baumwall und der Speicherstadt zu erreichen. Die U-Bahnstation "Baumwall" (U3) ist in wenigen Gehminuten erreicht. Auch der Hauptbahnhof liegt nur einige Minuten entfernt. Ein Brückensystem verbindet in Höhe des 1. OG alle Gebäudeteile miteinander. Die Brücke hat eine direkte Anbindung an die Innenstadt. Außerdem erlaubt der Standort eine schnelle Verbindung auf die A 1 Richtung Lübeck und die A 7 Richtung Flensburg / Hannover in jeweils 10 Fahrminuten.

## EQUIPMENT

### BELÜFTUNG / KLIMATISIERUNG

- natürliche Belüftung und öffnenbare Fenster, teilweise Klimaanlage vorhanden

### SONNENSCHUTZ

- innenliegender Blendschutz

### EDV-VERKABELUNG

- Hohlraumboden mit Bodentanks

#### BODENBELAG

- nach Mieterwunsch

#### WANDSYSTEME

- Gipskartonwände

#### BELEUCHTUNG

- LED Downlights in den Flurzonen und Allgemeinbereichen, Pendel- und Stehleuchten

#### AUFZUG

- 1 Glasaufzug in der Lobby und 2 weitere Personenaufzüge vorhanden

#### BALKON/TERRASSE

- Austritt in jeder Etage sowie zum Fleet befindet ein öffentlicher Weg

#### TEEKÜCHE

- vorhanden

#### SANITÄR

- innenliegende, hochwertige getrennte Sanitäreinheiten

## IMPRINT

#### Impressum

Verantwortlich für den Inhalt und die technische Umsetzung: Savills Immobilien Beratungs-GmbH,  
Taunusanlage 18, 60325 Frankfurt am Main

Vorsitzender der Geschäftsführung:

Marcus Lemli

Geschäftsführung:

Panajotis Aspiotis, Draženko Grahovac MRICS, Christian Leska, Karsten Nemecek CFA,  
Christian Valenthon

Handelsregister:

HRB 13392 Amtsgericht Frankfurt

Umsatzsteueridentifikationsnummer:

DE 114229552

Berufsrechtliche Genehmigung nach § 34c GewO - Zuständige Aufsichtsbehörde:

Stadtverwaltung (Amt 32) Frankfurt am Main, Ordnungsamt für Gewerbeangelegenheiten,

Postfach 111731, 60052 Frankfurt am Main. Tel.: 069/212-44422; Fax: 069/212-43330; E-Mail

gastg-gewo@stadt-frankfurt.de

BILDER



Kehrwieder 8-12 Außenansicht 2



Kehrwieder 8-12 Außenansicht



Kehrwieder 9 -140823 Außenansicht

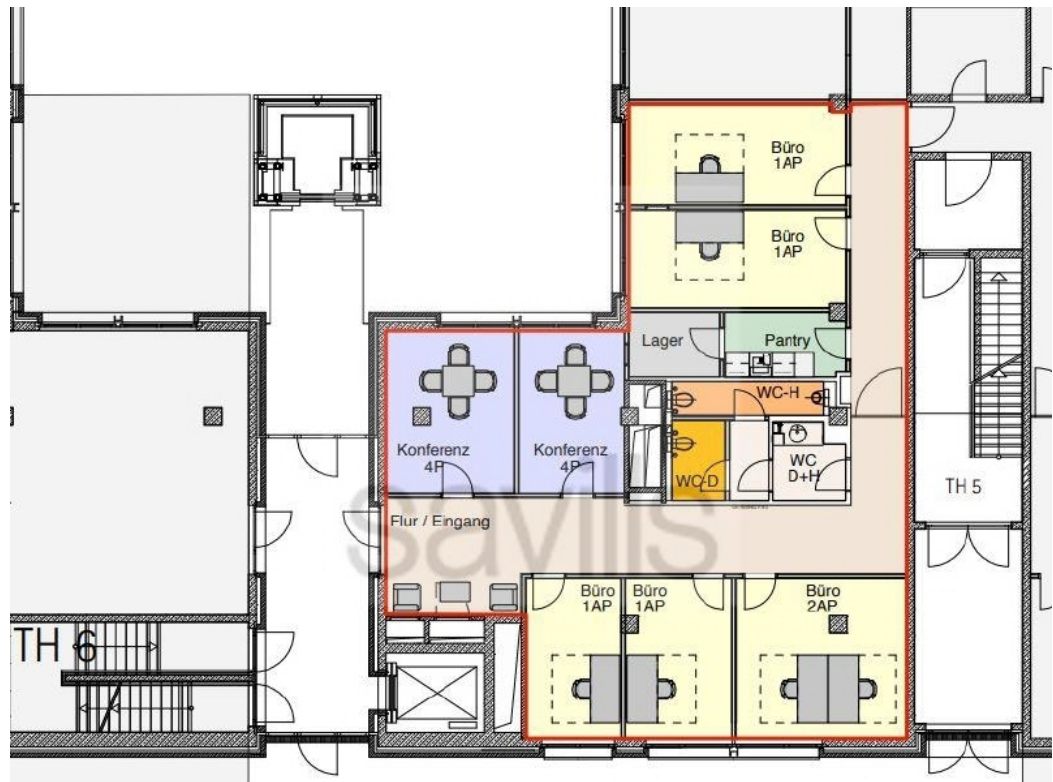


Kehrwieder 8-12 Eingang



Kehrwieder 8-12 Aufzug

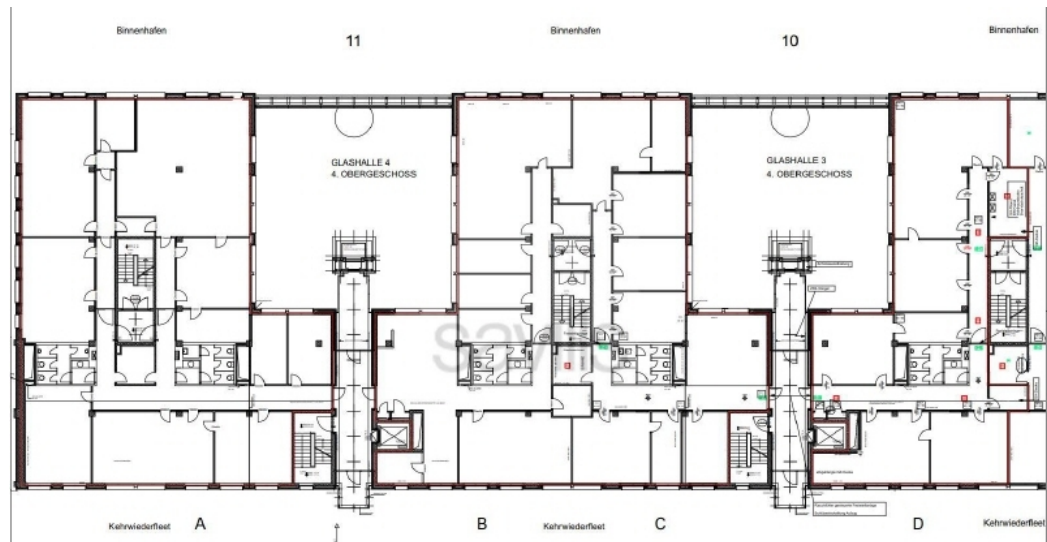




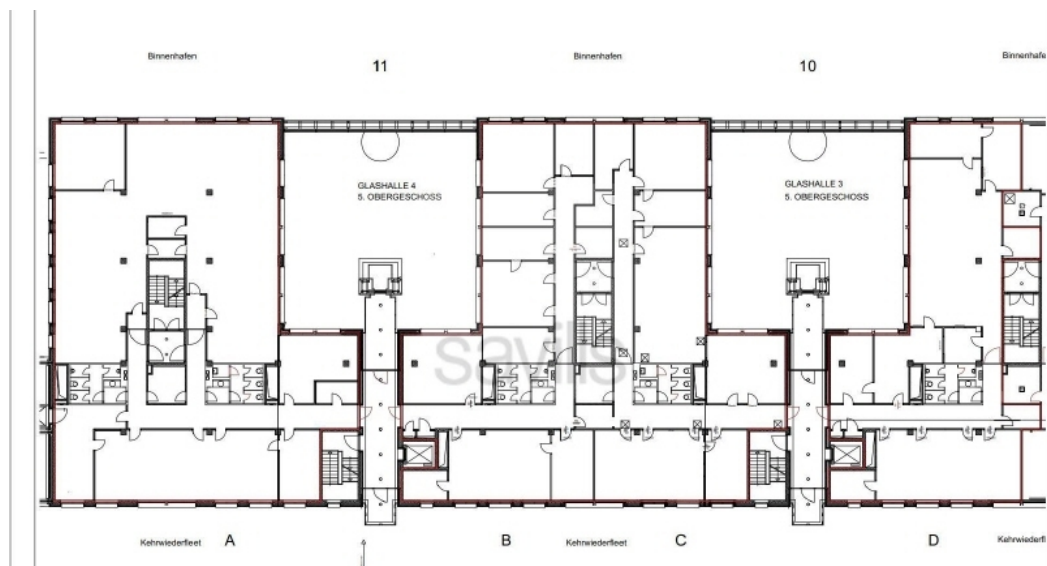
Bestandsgrundriss, 1 OG - 249 m<sup>2</sup>



Bestandsgrundriss, 4 OG - 642 m<sup>2</sup>



Bestandsgrundriss, 4 OG - Gesamt, Teilbarkeiten



Bestandsgrundriss, 5 OG - Gesamt, Teilbarkeiten