



Cellcolab - Life Science Coworking Labor

OBJECT ID

915466

MAIN CRITERIA

Address	20251 Hamburg
Object type	Rental property

CONTACT

HIW Hamburg Invest Wirtschaftsförderungsgesellschaft mbH
 Frau Katja Heumann
 Wexstraße 7
 20355 Hamburg
 Phone: +49(40) 22 70 19 63
 E-mail: katja.heumann@hamburg-invest.com

DESCRIPTION

Cellcolab bietet Labore und Arbeitsplätze zur kurz- und mittelfristigen Nutzung. Innovationsfördernd, agil und kosteneffizient, im Herzen Hamburgs. Cellcolab unterstützt Firmen und Wissenschaftler und Wissenschaftlerinnen, ihre Ideen in Produkte oder Services zu übersetzen, indem sie mit Experten, Förderprogrammen und Venture Kapital vernetzen und

schnell Labor-Infrastruktur bereitstellen.

Für Startups, Erstansiedlungen, adhoc Forschungsprojekte und Outsourcing bietet Cellcolab:

- Laboreinheiten von der Single Bench bis zur 60 m² Labsuite
- Labor-Vollausstattung mit Geräten
- Zugeordnete Büroarbeitsplätze im Single Office
- Kurze Wege zum universitären (klinischen) Forschungsumfeld
- individualisierte Lösungen für forschungsorientierte Startups

Cellcolab bietet die Möglichkeit, Labore und Arbeitsplätze für Zeiträume von einem Tag bis zu drei Jahren anzumieten.

Aktuell stehen Flächen in zwei Gebäuden zur Vermietung frei.

Gebäude 1: ca. 500 m², S2, verfügbar ab Juni 2024 (ggf. auch früher)

Gebäude 2: ca. 3.600 m², S2 + S3, verfügbar ab Juni 2024

Die Mietpreise beginnen ab 4000 € für eine Nutzung eines Labors von 55 m² + 12 m² Büro + inklusive Küchennutzung, mit einem weiteren Nutzer. Ab 7800 € ist eine exklusive Nutzung möglich. Diese Preise sind inklusive aller Nebenkosten, Wartung, Reinigung, Versicherung, Strom etc. und vor allem der anteiligen Gerätenutzung.

Für eine kürzere Mietdauer oder genauere Angaben zu den Flächen, wenden Sie gerne direkt an das Cellcolab.

LOCATION

Auf dem Gelände des Universitätsklinikums Eppendorf (UKE) gelegen, bietet Cellcolab ein optimales Forschungsumfeld und ist dabei in zentraler urbaner Lage.

EQUIPMENT

Laboraausstattung:

- qTower - qPCR im 96er und 384er Format (Analytik Jena)
- Biometra Trio - 48er und 96 PCR-Cycler (Analytik Jena)
- Maxwell – DNA/RNA Aufreinigung (Promega)
- Felix - Liquid Handler (Analytik Jena)
- Clariostar – Platereader (BMG)
- CERO 3D – Inkubator und Bioreaktor für Organoide und Spheroide (OMNI Life Science)
- CASY - Cellcounter (OMNI Life Science)
- Novocyte Quanteon – Flow Cytometry (OMNI Life Science) - on demand
- Xcelligence eSight - Imaging + Impedanzmessung (OMNI Life Science) – on demand
- CellMicrosystems - CellRaft arrays (OMNI Life Science) – on demand
- Prometheus - Proteinstabilitätsmessung (Nanotemper) – on demand
- Monolith – Bindungsaffinität (Nanotemper) – on demand
- Axiovert 5 digital – Fluoreszenzmikroskop mit Inkubation (Zeiss)

- Freezer 4°, -20°, -80 + Stickstofftanks
- BSL2 Sicherheitswerkbänke
- Inkubatoren, Zentrifugen, Gefahrstoffabzug, Spülküche mit Autoklav etc.
- Büros mit höhenverstellbaren Tischen und ergonomischen Stühlen
- Pausenbereich mit Küche, Kaffeemaschine und mehreren Sitzgelegenheiten

ADDITIONAL INFORMATION

Für Rückfragen zum Objekt wenden Sie sich gerne an:

Cellcolab GmbH
Gregor Kindelmann
Martinistraße 64
20251 Hamburg
E-Mail: Gregor.Kindelmann@cellcolab.com

IMPRINT

HIW Hamburg Invest
Wirtschaftsförderungsgesellschaft mbH

Wexstr. 7
20355 Hamburg
Deutschland
Kontakt:
Tel.: +49 40 - 227019 - 0
E-Mail: info@hamburg-invest.com
Sitz Hamburg, Registergericht Hamburg, HRB 17592
UST-ID: DE 235323314
Geschäftsführung:
Dr. Rolf Strittmatter
Prokurist:
Udo Schimmelpfennig

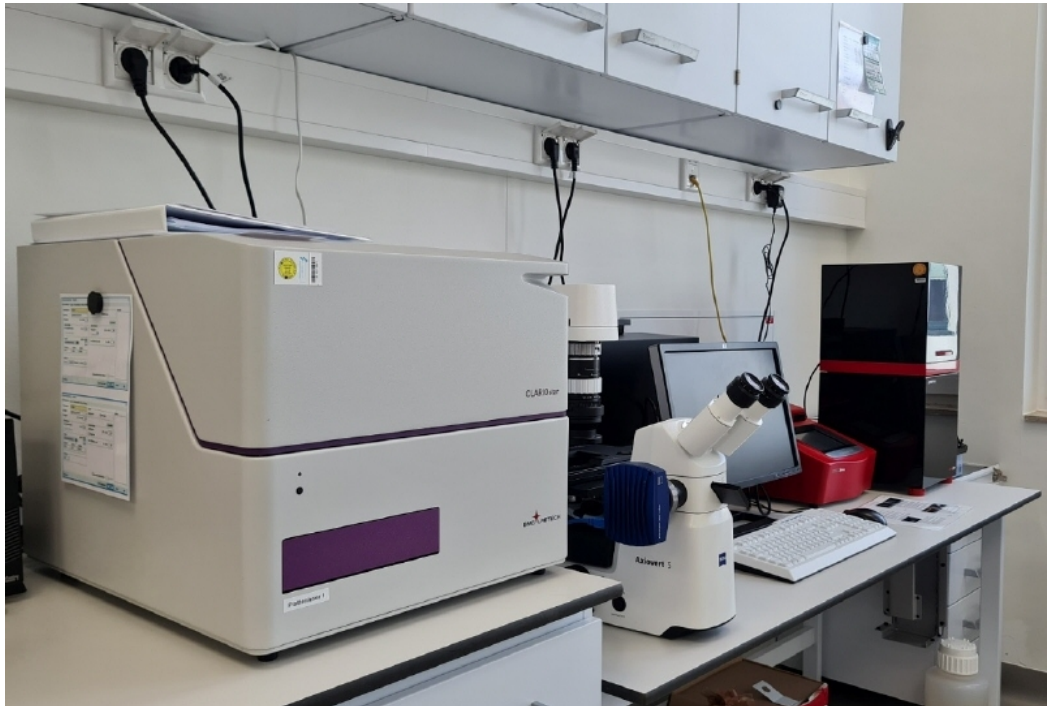
BILDER



Innenansicht 1



Innenansicht 2



Innenansicht 4



Innenansicht 5

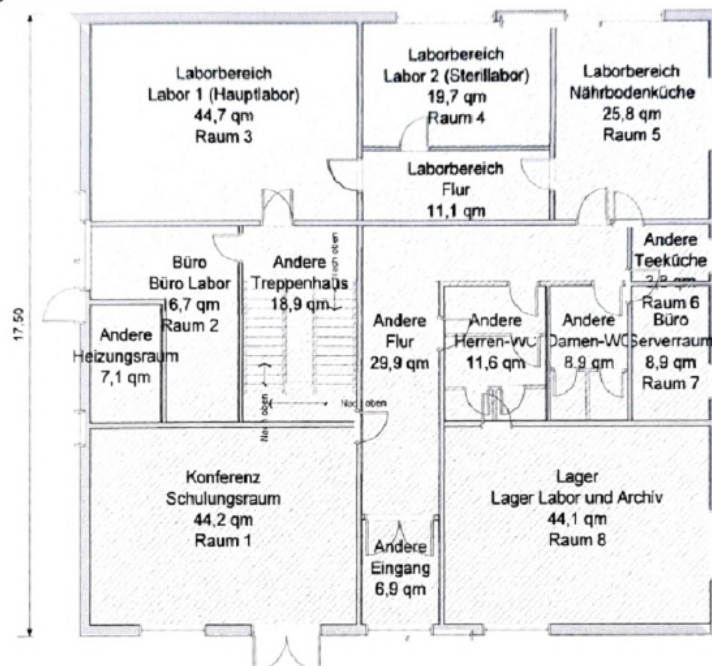


Innenansicht 6



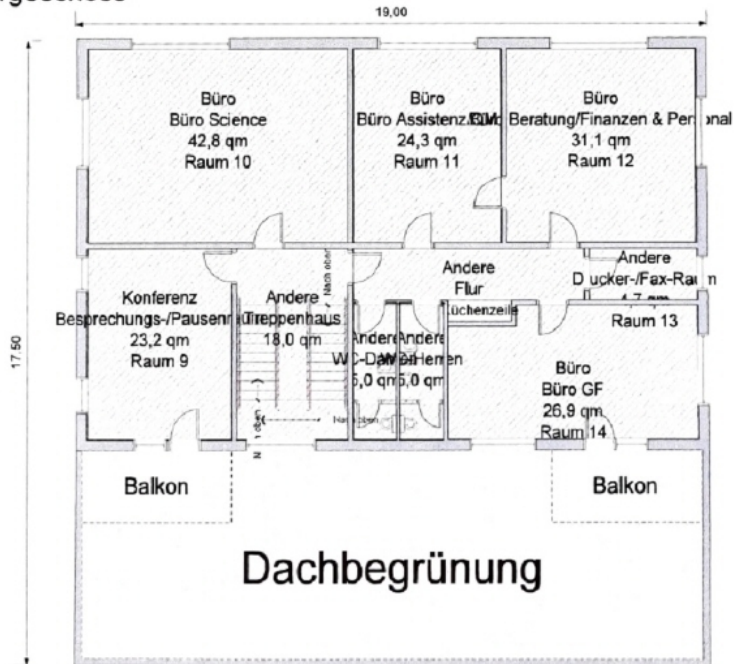
Innenansicht 7

Erdgeschoss



Grundriss Erdgeschoss

Obergeschoss



Grundriss Obergeschoss