



## Helle Bürofläche mit Dachterrasse

### OBJECT ID

102075

### MAIN CRITERIA

Address	22143 Hamburg
Object type	Rental property
Total area	550 m <sup>2</sup>
Available office space	550 m <sup>2</sup>
Divisible from	250 m <sup>2</sup>

### COSTS

Brokerage	Courtagefrei für den Mieter.
-----------	------------------------------

**CONTACT**

Mertes Immobilien e.K.  
Herr Peter Mertes  
Am Altenbrücker Ziegelhof 18  
21337 Lüneburg  
Phone: +49 (4131) 6036310  
E-mail: info@mertes-immobilien.de

**DESCRIPTION**

Im Jahre 2001 erbaute Büroflächen mit Dachterrasse. Die Büroeinheit verteilt sich auf zwei Etagen.

Das moderne, lichtdurchflutete Büro ist mit Teppichbodenbelag, EDV-Bodentanks, glatten Decken tlw. mit integrierter Beleuchtung ausgestattet. Eine Pantry und getrennte WC-Einheiten sind vorhanden.

Die Übergabe kann voraussichtlich kurzfristig erfolgen.

**LOCATION**

Verkehrsgünstige Lage im neuen Gewerbegebiet Merkkurring in Hamburg-Rahlstedt. Die BAB 1 wird über die in unmittelbarer Nähe gelegene Auffahrt Stapelfeld in wenigen PKW-Minuten erreicht.. Die Hamburger Innenstadt ist mit dem PKW in ca. 20 Minuten zu erreichen. Über eine nahegelegene Bushaltestelle ist die Anbindung an den ÖPNV sichergestellt.

**EQUIPMENT**

Büro 1. + 2. OG ca. 550 m<sup>2</sup>  
Die Fläche kann evtl. hälftig geteilt werden.  
Ausreichend PKW-Stellplätze anmietbar

**ADDITIONAL INFORMATION**

Der Mietzins hängt von der Festlaufzeit des Mietverhältnisses und den baulichen Anforderungen des Vermieters ab.

Kein Energieausweis vorhanden/in Vorbereitung.

**IMPRINT**

Mertes Immobilien e.K.  
Am Altenbrücker Ziegelhof 18  
21337 Lüneburg

Tel.: 04131 / 60 36 30  
Fax: 04131 / 60 36 311  
E-Mail: info@mertes-immobilien.de  
Internet: www.mertes-immobilien.de

Inhaber / inhaltl. verantwortlich  
nach § 55 Abs. 2 RStV: Peter Mertes Amtsgericht Lüneburg HRA 2141

UST-ID Nr. DE 192211598

zuständige Aufsichtsbehörde § 16 MaBV/§ 34c Gewerbeordnung Hansestadt Lüneburg,  
Ordnungsamt, Reitende-Diener-Straße 8, 21335 Lüneburg. Ab 1.4.17: Industrie- und  
Handelskammer Lüneburg-Wolfsburg, Am Sande 1, 21335 Lüneburg.

Berufshaftpflichtversicherung bei der Zürich Versicherung AG, Alter Steinweg 1, 20459 Hamburg.

Haftungshinweis: Trotz sorgfältiger inhaltlicher Kontrolle übernehmen wir keine Haftung für die  
Inhalte externer Links. Für den Inhalt der verlinkten Seiten sind ausschließlich deren Betreiber  
verantwortlich.

BILDER



Hofansicht



Dachterrasse



Raum



Raum 3



Raum 2

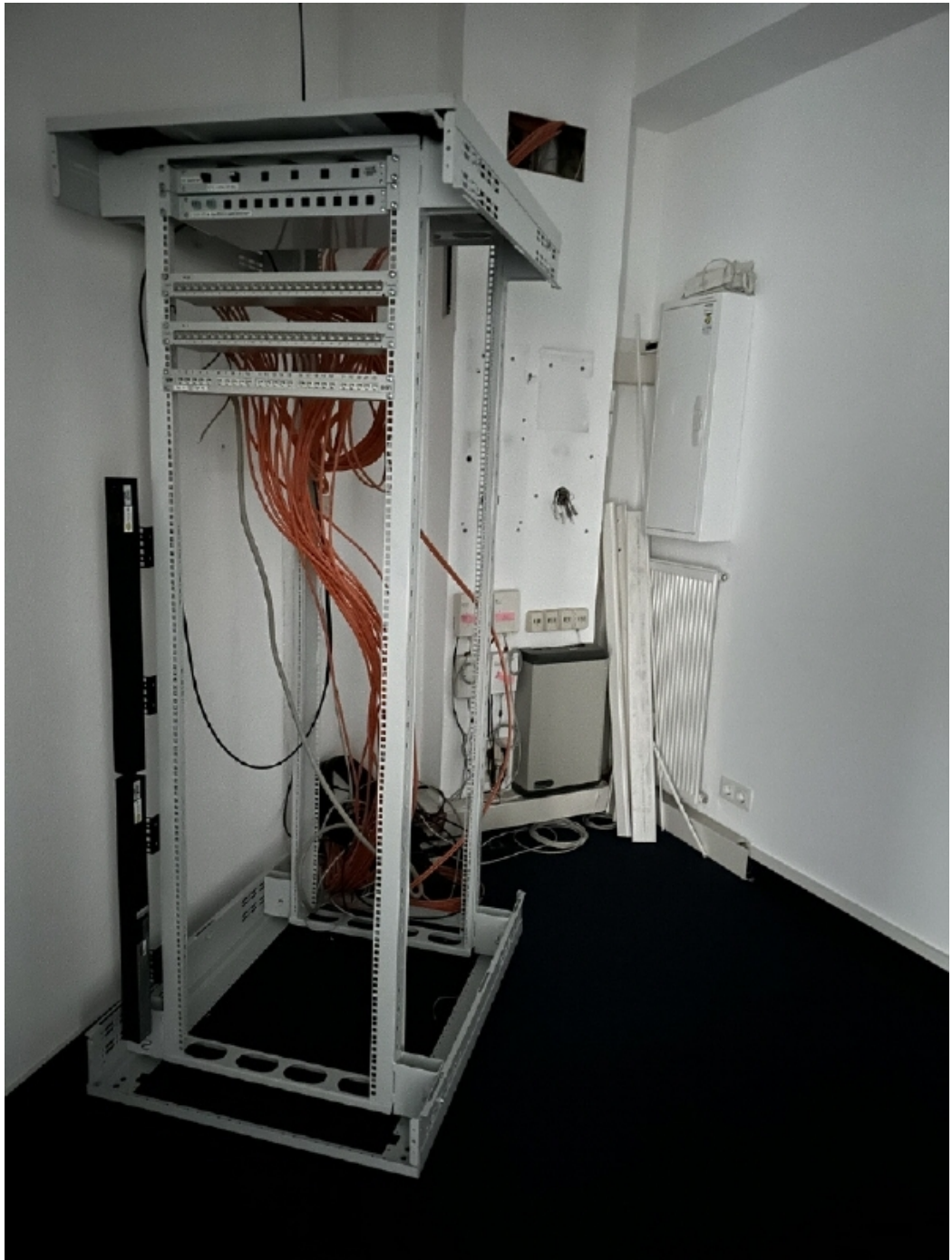


Raum 4



Pantry 1





Serverraum