



## Arbeiten auf dem Hochschulcampus - Büro- und Seminarraumflächen

### OBJEKT-ID

913880

### ECKDATEN

Adresse	20095 Hamburg
Objekttyp	Mietobjekt
Kaltmiete pro m <sup>2</sup>	23,60 €/m <sup>2</sup>
Bürofläche verfügbar	385,04 m <sup>2</sup>
Etage	1
Baujahr	1992

### KOSTEN

Courtage	provisionsfrei
----------	----------------

**ANSPRECH-  
PARTNER**

HIW Hamburg Invest Wirtschaftsförderungsgesellschaft mbH  
Frau Katja Heumann  
Wexstraße 7  
20355 Hamburg  
Telefon: +49(40) 22 70 19 63  
E-Mail: katja.heumann@hamburg-invest.com

**OBJEKT-  
BESCHREIBUNG**

Das "Zürichhaus", erbaut in 1992, liegt in zentraler Lage der Innenstadt Hamburgs. Das Haus befindet sich an der Kreuzung Domstraße/Willy-Brandt-Straße. Das Gebäude mit typischer Rotklinkerfassade verfügt über eine hochmoderne Ausstattung, die den Bedürfnissen moderner Unternehmen gerecht wird. Der Hochschulstandort der SRH Campus Hamburg bietet in der Hauptmietfläche Master- und Bachelorstudiengänge an. Die angebotene Mietfläche ist zusammenhängend und an der Hauptmietfläche angrenzend. Es besteht die Möglichkeit eines separaten Einganges.

Es handelt sich hier um eine Untervermietung. Ein Untermietvertrag wird mit einer Laufzeit von 5 Jahren ab dem 01. Oktober 2023 angeboten. Es werden 4 Räume (60 m<sup>2</sup> - 66 m<sup>2</sup>) untervermietet. Teilung der Räume ist in Abstimmung möglich.

**LAGE**

Dieses Bürogebäude befindet sich in einer der begehrtesten Lagen der Stadt. Die Domstraße 21 in Hamburg liegt in einer sehr zentralen und belebten Gegend, die moderne und historische Architektur vereint und eine einzigartige Atmosphäre schafft, die sowohl charmant als auch dynamisch ist. In unmittelbarer Nähe befinden sich einige der bekanntesten Sehenswürdigkeiten der Stadt, darunter die Speicherstadt, die Elbphilharmonie, die St. Petri Kirche und das Hamburger Rathaus. Das Hamburger Stadtzentrum, mit seinen vielen Einkaufsmöglichkeiten, Restaurants und Cafés, ist nur wenige Gehminuten entfernt.

**AUSSTATTUNG**

- strukturierte CAT7 Netzwerkanbindung
- Nutzung der Hochschulräume möglich
- Büro- oder Seminarraumnutzung
- mechanische Entlüftung mit konditionierter Luft
- außenliegender Sonnenschutz
- individuelle Zutrittskontrolle über Transpondersystem
- Eingangsbereich mit Pantry, WC-Einheit, Putzmittel- und Abstellraum
- Nutzung der Eingangshalle und Student Lounge ist auf Anfrage möglich
- Fahrradstellplätze vorhanden
- Ladestation für elektr. Fahrzeuge
- Parkplätze in der Tiefgarage

Für Rückfragen zum Objekt wenden Sie sich bitte an:  
SRH Berlin University of Applied Science

Sabine Westermann  
Tel. +49 (40) 33 46 56 4-12  
sabine.westermann@srh.de

## IMPRESSUM

HIW Hamburg Invest  
Wirtschaftsförderungsgesellschaft mbH

Wexstr. 7  
20355 Hamburg  
Deutschland  
Kontakt:  
Tel.: +49 40 - 227019 - 0  
E-Mail: [info@hamburg-invest.com](mailto:info@hamburg-invest.com)  
Sitz Hamburg, Registergericht Hamburg, HRB 17592  
UST-ID: DE 235323314  
Geschäftsführung:  
Dr. Rolf Strittmatter  
Prokurist:  
Udo Schimmelpfennig

BILDER



Einzigartiges Atrium



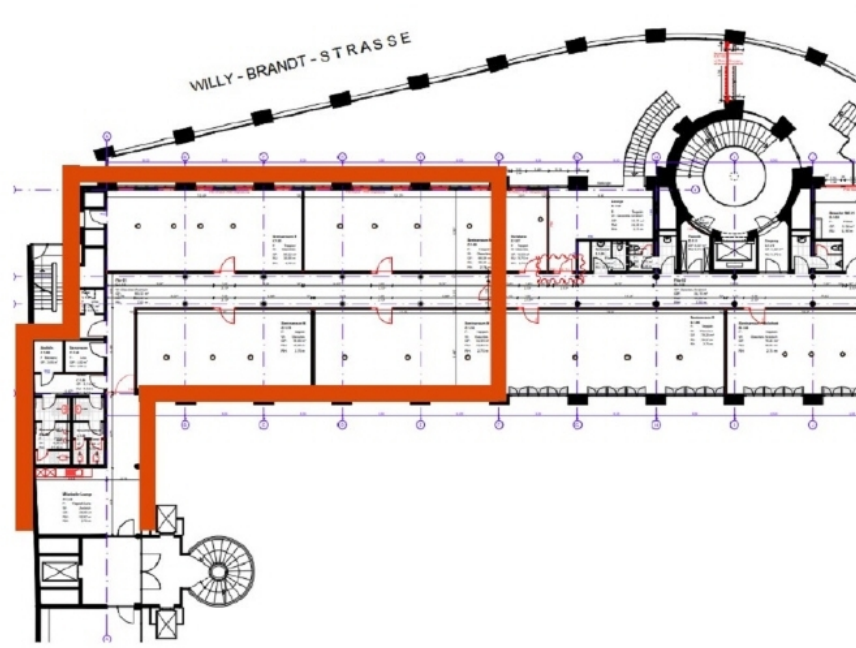
Atrium Ansicht 2



Innenansicht srh Campus



Innenansicht srh Campus 2



Grundriss