



## Charmante Büro-/Praxisfläche im Altbau - Erstbezug nach Renovierung

### OBJEKT-ID

913339

### ECKDATEN

Adresse	22335 Hamburg
Objekttyp	Mietobjekt
Kaltmiete	1.400,00 €
Nebenkosten	250,00 €
Bürofläche verfügbar	80 m <sup>2</sup>
Verfügbar ab	ab sofort
Baujahr	1918
Zustand	vollständig renoviert

### KOSTEN

Kaution	5.000,00 €
---------	------------

#### ANSPRECH- PARTNER

HIW Hamburg Invest Wirtschaftsförderungsgesellschaft mbH  
Frau Katja Heumann  
Wexstraße 7  
20355 Hamburg  
Telefon: +49(40) 22 70 19 63  
E-Mail: katja.heumann@hamburg-invest.com

#### OBJEKT- BESCHREIBUNG

Die 2023 komplett renovierte und repräsentative Immobilie verfügt über 3 großzügige und helle Räume, ein modernes Duschbad und eine neue Einbauküche. Ein von der Straße begehbarer, separater Eingang zu den im Erdgeschoss liegenden Geschäftsräumen im Herzen Fuhlsbüttels macht diese ebenso attraktiv und sichtbar wie die gute Anbindung an den HVV und den Flughafen. Parkmöglichkeiten sind an der Hauptstraße ausreichend vorhanden. Die Räume eignen sich durch die großzügigen, lichtdurchfluteten Räume z.B. hervorragend für Architekturbüros, Steuerkanzleien etc.

#### LAGE

Der Standort bietet einen guten Anschluss an den öffentlichen Nahverkehr, ca. 7 Gehminuten zum U-Bahnhof Fuhlsbüttel und 2 Gehminuten zum Bus. Zum Flughafen Hamburg und dem S-Bahnhof Flughafen sind es 16 Gehminuten. In unmittelbarer Nähe befinden sich zahlreiche Einkaufsmöglichkeiten, Restaurants und Cafés.

#### SONSTIGES

Für Rückfragen zu diesem Objekt wenden Sie sich gerne an:  
Conrad Leilich  
Mob. 0177 8553235  
conradl@sonnenkinder.org

#### IMPRESSUM

HIW Hamburg Invest  
Wirtschaftsförderungsgesellschaft mbH  
  
Wexstr. 7  
20355 Hamburg  
Deutschland  
Kontakt:  
Tel.: +49 40 - 227019 - 0  
E-Mail: info@hamburg-invest.com  
Sitz Hamburg, Registergericht Hamburg, HRB 17592  
UST-ID: DE 235323314  
Geschäftsführung:  
Dr. Rolf Strittmatter  
Prokurist:  
Udo Schimmelpfennig

BILDER



Innenansicht 1



Innenansicht 3



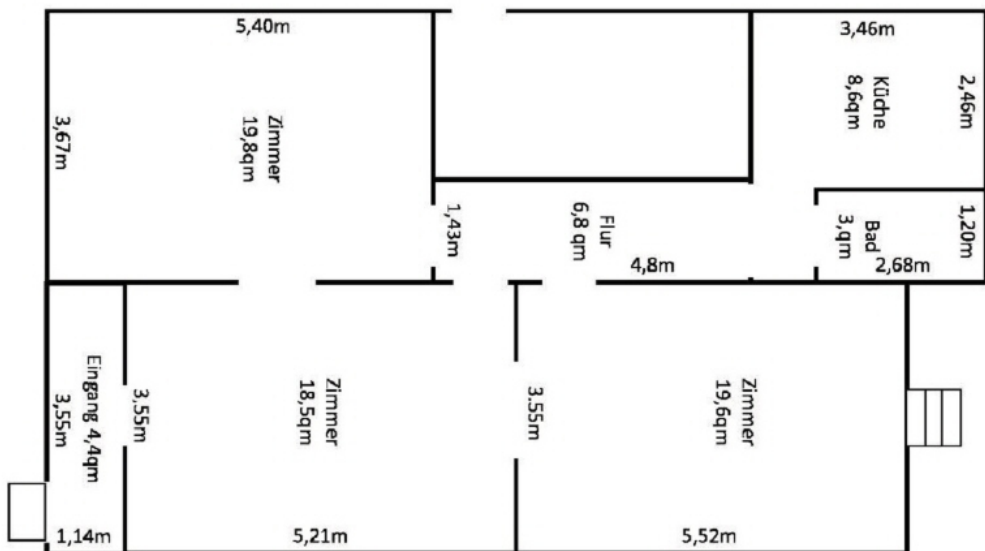
Innenansicht 4



Innenansicht 5



Küchenbereich



Grundriss