



Ihr Büro in Flughafennähe

OBJEKT-ID

H3066

ECKDATEN

Adresse	22335 Hamburg
Objektyp	Mietobjekt
Kaltmiete pro m ²	9,00 €/m ²
Nebenkosten	2,00 €/m ²
Gesamtfläche	505 m ²

Bürofläche verfügbar	505 m ²
Teilbar ab	505 m ²
Anzahl Etagen	3

**VERKEHRS-
ANBINDUNG**

Fahrzeit Hauptbahnhof	20 min
-----------------------	--------

KOSTEN

Courtage	Provisionspflichtig für den Mieter
----------	------------------------------------

**ANSPRECH-
PARTNER**

BNP Paribas Real Estate GmbH
 Herr Fabian Rottschäfer
 Hohe Bleichen 12
 20354 Hamburg
 Telefon: +49 (40) 40348480
 E-Mail: hamburg.realestate@bnpparibas.com

**OBJEKT-
BESCHREIBUNG**

Bei dieser Liegenschaft handelt es sich um ein Bürogebäude, welches in den 1970er Jahren errichtet wurde und das sich in einer ruhigen Seitenstraße parallel zur Alsterkrugchaussee befindet. Über den begrünten Innenhof gelangen Sie bequem zu der Hauptstraße.

Die Fläche in der viergeschossigen Liegenschaft erreichen Sie über den großzügigen Fahrstuhl oder das repräsentative Treppenhaus. Die soliden Büroflächen sind auf dem aktuellen Stand der Technik. Die einzelnen Büroräume erschließen sich über den Mittelflur, der über eine angenehme Belichtungssituation verfügt.

LAGE

Das Objekt befindet sich im Hamburger Stadtteil Groß Borstel, in der Nähe des Flughafen Fuhlsbüttel, an der gut zu erreichenden Achse Alsterkrugchaussee, die eine der großen Ein- und Ausfallstraßen von Hamburg ist. Der Standort ist hervorragend an die BAB 7 (Richtung Flensburg, Bremen, Hannover) sowie an die Innenstadt angeschlossen.

AUSSTATTUNG

- Beleuchtung: Rasterleuchten
- Sonnen- / Blendschutz: innenliegend manuell
- Trennwände: Gipskarton
- Fenster: öffentbare Fenster
- Verkabelungsort: Fensterbank-Kabelkanäle
- Kühlung / Lüftung: Splitgeräte können nach Absprache vom Vormieter übernommen werden

SONSTIGES

Die Mietpreise verstehen sich als "Ab-Mietpreise" und richten sich je nach Ausstattung und Lage im Objekt.

Zum Zeitpunkt der Erstellung des Exposés lag uns der entsprechende Energieausweis nicht vor. Nach § 16 EnEV 2014 ist der Verkäufer/Vermieter jedoch dazu verpflichtet, dem Kauf/Mietinteressenten den Energieausweis oder eine Kopie davon bei der Besichtigung, vorzulegen und bei Abschluss des Vertrages im Original/Kopie zu übergeben.

Wir weisen Sie darauf hin, dass Ihnen bei erfolgreichem Abschluss eines Mietvertrages eine Provision berechnet wird -es sei denn, das Objekt wurde Ihnen vorab ausdrücklich provisionsfrei angeboten. Bitte beachten Sie unsere AGB (<https://www.bnppre.de/agb/>).

IMPRESSUM

Angabe im Sinne des TMG
BNP Paribas Real Estate Holding GmbH
Fritz-Vomfelde-Straße 26
40547 Düsseldorf
Telefon +49 (0)211-301 82-0
Telefax +49 (0)211-301 82-11 70
E-Mail kontakt.realestate@bnpparibas.com

Vorsitzender des Aufsichtsrats: Peter Rösler
Geschäftsführer:
Marcus Zorn (Vorsitzender)
Eva Desens
Nico Keller
Andreas Völker

Zuständige Aufsichtsbehörde: Ordnungsamt Düsseldorf
Sitz: Düsseldorf, HRB 3809
USt-Id.-Nr.: DE119272462

Gemäß Verordnung (EU) Nr. 524/2013
Im Rahmen der Verordnung über Online-Streitbeilegung zu Verbraucherangelegenheiten steht Ihnen unter <http://ec.europa.eu/consumers/odr/> eine Online-Streitbeilegungsplattform der EU-Kommission zur Verfügung.

Streitbeilegungsverfahren für Verbraucher nach dem VSBG
Im Rahmen des VSBGs (Verbraucherstreitbeilegungsgesetz) steht Ihnen die Allgemeine Verbraucherschlichtungsstelle des Zentrums für Schlichtung e.V., Straßburger Str. 8 in 77694 Kehl am Rhein unter www.verbraucher-schlichter.de zur Verfügung. Im Falle einer streitigen Auseinandersetzung mit einem Verbraucher erklären wir uns nicht zur alternativen Streitbeilegung nach dem VSBG (Verbraucherstreitbeilegungsgesetz) bereit.

BILDER



Büroräume



Bürräume



Bürräume



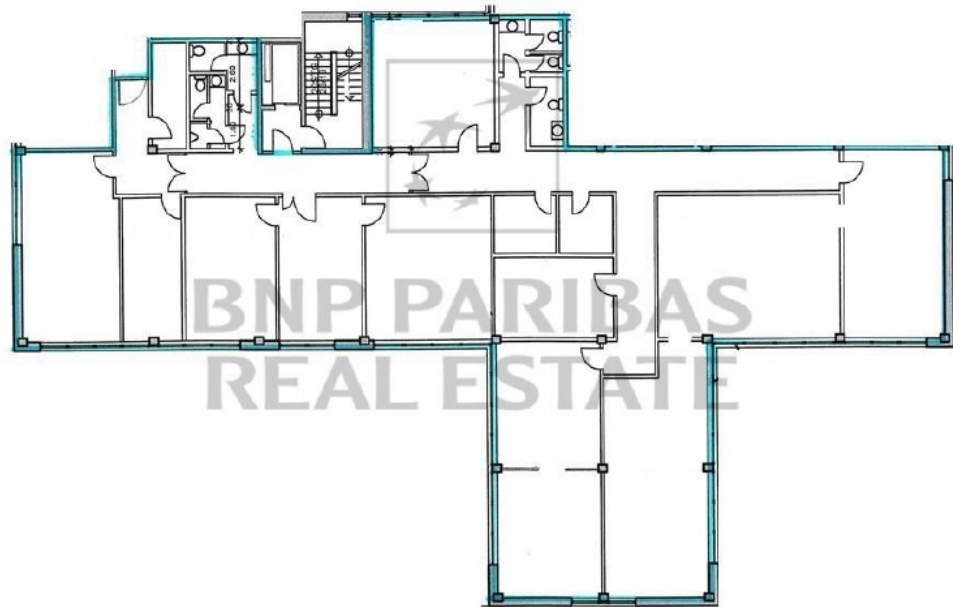
Bürräume



Bürräume



Konferenzräume



Grundriss 2OG

