



## PROVISIONSFREI: LETZTE EINHEIT IM GEWERBEPARK SEEVETAL!

**OBJEKT-ID** 97 (1/97) 18

<b>ECKDATEN</b>	Adresse	21218 Seevetal
	Objektyp	Mietobjekt
	Gesamtfläche	9.970 m <sup>2</sup>
	Lagerfläche verfügbar	8.690 m <sup>2</sup>
	Teilbar ab	3.840 m <sup>2</sup>
	Baujahr	2023
	Zustand	Erstbezug

**ANSPRECH-  
PARTNER**

Procurator Immobilienmanagement  
Herr Maximilian Mnich  
Ballindamm 39  
20095 Hamburg  
Telefon: +49 (40) 18200256  
E-Mail: mm@procurator.hamburg

**OBJEKT  
BESCHREIBUNG**

- Provisionsfrei -

Flächenaufstellung \*:

Lagerfläche ca. 8.690 m<sup>2</sup>

Bürofläche ca. 1.280 m<sup>2</sup>

\* Teilbar: Unit 3: ca. 4.850 m<sup>2</sup> Hallenfläche / Unit 4 ca. 3.840 m<sup>2</sup> Hallenfläche

Bebauung / Ausstattung:

- UKB ca. 10 m
- Bodenlast ca. 5,0 t/m<sup>2</sup>
- Mezzanine ca. 500 kg/m<sup>2</sup> Bodenbelastung
- Solitär-Bürovorbauten (zweigeschossig)
- Glasfaseranbindung möglich
- 200 lux LED-Beleuchtung (Dali-Steuerung)
- Staplerladestationen
- 6 LKW-Andockstationen mit Überladebrücken, sowie 2 ebenerdige Sektionaltore (gesamt)
- Verkehrsflächen aus Asphalt
- Be- und Entladebereich vor den Überladebrücken aus Beton
- ca. 87 PKW-Stellplätze
- Einzäunung des gesamten Grundstückes

Fertigstellung: Q4/2023

**LAGE**

Das Projekt besticht durch eine exzellente Verkehrsanbindung, sowohl für die zukünftigen Nutzer, als auch für den Warenverkehr. Die schnelle Anbindung über die Autobahn A7 und den ÖPNV ist für die Gemeinde Seevetal und den Hamburger Süden gegeben. Arbeiten im Grünen ohne auf die Großstadtnähe zu verzichten? Im Goodman Seevetal Gewerbepark ist dies möglich!

Strategische Lage:

- 8 km bis zum Hamburger Hafen
- Direkt an der A7 und A261
- Bushaltestelle am Grundstück
- Busverbindung zum Bahnhof Hamburg - Harburg alle 20 Minuten

Entfernungen:

- Anschluss Autobahn A7 ca. 2,0 km
- Bahnhof Hamburg - Harburg ca. 6,5 km
- Flughafen Hamburg ca. 35 km

**SONSTIGES**

Selbstverständlich stehen wir Ihnen für Rückfragen oder Besichtigungen gern zur Verfügung. Rufen Sie uns an oder lassen Sie sich via Rückrufwunsch auf unserer Website zurückrufen.

Weitere, nicht in den Portalen inserierte, Immobilienangebote finden Sie auf unserer Website: [www.PROCURATOR.hamburg](http://www.PROCURATOR.hamburg)

Kontaktinformation:

Procurator Immobilienmanagement

Telefon 040 18200256

Email [info@procurator.hamburg](mailto:info@procurator.hamburg)

Hinweis zu Objektanfragen:

Nachfolgende Anfrage können wir nicht bearbeiten: Events, Veranstaltungen, Filmdreh, Hochzeiten, religiöse Vereinigungen, Wohnen etc.

Hinweis zu unseren Inseraten:

Die hier eingestellten Flächendefinitionen sind mit größter Sorgfalt recherchiert, erheben jedoch nicht den Anspruch auf Alleingültigkeit und werden lediglich unverbindlich zu Informationszwecken zur Verfügung gestellt. Bitte beachten Sie auch unsere rechtlichen Hinweise.

Sämtliche Illustrationen / Pläne sind unverbindlich und dienen der Veranschaulichung / Information.

Alle Angaben erfolgen nach Aussage Dritter. Für die Richtigkeit und Vollständigkeit kann daher keine Gewähr übernommen werden.

Irrtum und Zwischenverkauf/-vermietung vorbehalten. Es gelten unsere allgemeinen Geschäftsbedingungen.

Hinweis für provisionspflichtige Objekte:

Sollte das Objekt nicht als provisionsfrei gekennzeichnet sein, wird im Falle des Abschlusses eines Hauptvertrages, gemäß unseren Allgemeinen Geschäftsbedingungen, eine Provision zzgl. gesetzlicher MwSt. fällig. Die Allgemeinen Geschäftsbedingungen finden Sie unter [www.procurator.hamburg/agb](http://www.procurator.hamburg/agb) oder beigefügt am Exposé.

## IMPRESSUM

Procurator Immobilienmanagement

Ballindamm 39

20095 Hamburg

Telefon: +49 40 18200256

E-Mail: [info@procurator.hamburg](mailto:info@procurator.hamburg)

Website: [www.procurator.hamburg](http://www.procurator.hamburg)

Inhaber / inhaltlich verantwortlich:

Maximilian Mnich

USt-IdNr.: DE323369360

Aufsichtsbehörde  
Bezirksamt Hamburg-Mitte  
Caffamacherreihe 1-3  
20355 Hamburg

Gerichtsstand  
Freie und Hansestadt Hamburg

BILDER



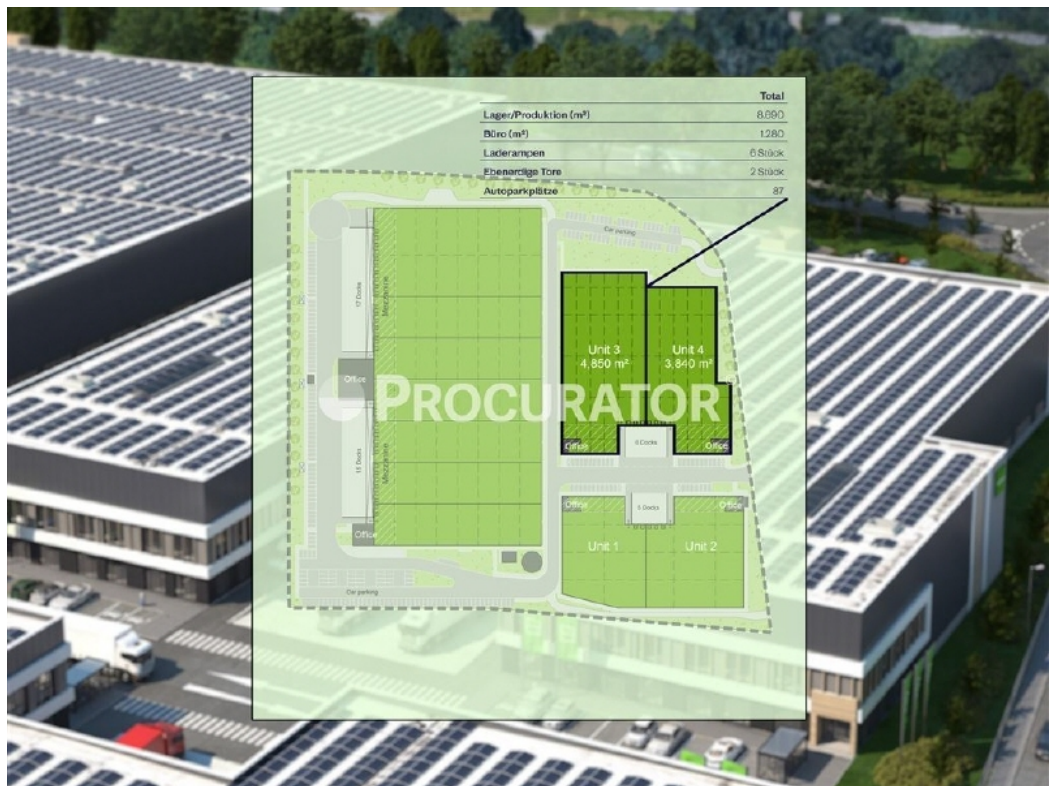
Musterhalle



letzte Einheit



Logistikneubau



Lageplan



Luftbild