



markant, hanseatisch, modern - mieten Sie zentral in attraktiver Ecklage

OBJEKT-ID H6308/9482/2.OG/1527

ECKDATEN

Adresse	20457 Hamburg
Objekttyp	Mietobjekt
Kaltmiete pro m ²	18,50 €/m ²
Nebenkosten	5,00 €/m ²
Gesamtfläche	637 m ²
Bürofläche verfügbar	637 m ²
Teilbar ab	637 m ²
Anzahl Etagen	2
Baujahr	1906

Zustand modernisiert

**VERKEHRS-
ANBINDUNG**

Fahrzeit Hauptbahnhof 5 min

KOSTEN

Courtage provisionsfrei für den Mieter

**ANSPRECH-
PARTNER**

BNP Paribas Real Estate GmbH
Herr Fabian Rottschäfer
Hohe Bleichen 12
20354 Hamburg
Telefon: +49 (40) 40348480
E-Mail: hamburg.realestate@bnpparibas.com

**OBJEKT-
BESCHREIBUNG**

Markant, hanseatisch, modern. Das 6-geschossige Büro- und Geschäftshaus präsentiert sich attraktiv und hervorhebend in Ecklage.

Das Gebäudeensemble besteht aus zwei Baukörpern und verfügt über jeweils 6 Büroetagen. Die Fassade wurde neu gestaltet. Helle Bauelemente in Kombination mit großzügigen Alufenstern sorgen für einen freundlichen Außencharakter der Gebäude.

Das Eckgebäude verfügt über vier Regelgeschosse sowie zwei Staffelgeschosse. Eingangs-, Foyer- und Treppenhausebereiche wurden ebenfalls hell und freundlich gestaltet und mit einem modernen Beleuchtungskonzept ausgestattet.

Die Büroetagen sind lichtdurchflutet. Durch die besondere Deckenhöhe von zum Teil über 3 Metern bleibt der Loftcharakter des Kontorhauses erhalten. Raumaufteilung und Gestaltung können variabel vorgenommen werden.

LAGE

Das Objekt liegt inmitten der Hamburger Innenstadt in direkter Nachbarschaft zur Handelskammer, dem Rathaus, der Landeszentralbank und den weit über die Grenzen Hamburgs hinaus bekannten Einkaufsstraße "Mönckebergstraße", "Neuer Wall" und "Jungfernstieg". Im direkten fußläufigen Umfeld befinden sich unzählige Restaurants, Straßencafés, Bars sowie Einkaufsmöglichkeiten für die Dinge des täglichen Bedarfs.

Die Lage am Rödingsmarkt zeichnet sich darüber hinaus durch die direkte Nähe zum Hamburger Hafen aus.

Ebenfalls in Wurfweite des Objektes befinden sich die namhaften Hotels "Dorint" am Alter Wall und "Steigenberger" an der Stadthausbrücke.

Die hervorragende Anbindung mit dem Pkw rundet den Standort ab. Über die "Willy-Brandt-Straße" haben Sie bequem Anbindung an die Autobahnen und den Straßenring 1.

AUSSTATTUNG

- Pendelleuchten
- außenliegender elektrischer Sonnenschutz

- Trennwände nach Mieterwunsch
- offene Decken im Loftdesign
- Sockelleisten
- Be-/Entlüftung mit Kühlung

SONSTIGES

Zum Zeitpunkt der Erstellung des Exposés lag uns der entsprechende Energieausweis nicht vor. Nach § 16 EnEV 2014 ist der Verkäufer/Vermieter jedoch dazu verpflichtet, dem Kauf/Mietinteressenten den Energieausweis oder eine Kopie davon bei der Besichtigung, vorzulegen und bei Abschluss des Vertrages im Original/Kopie zu übergeben.

Die vorgenannten Mietpreise der Flächen verstehen sich als "Ab-Mietpreise".

Bei den als provisionsfrei gekennzeichneten Flächen gilt eine provisionsfreie Anmietung für den Mieter bei einer Vertragslaufzeit von mind. 5 Jahren.

Wir weisen Sie darauf hin, dass Ihnen bei erfolgreichem Abschluss eines Mietvertrages eine Provision berechnet wird -es sei denn, das Objekt wurde Ihnen vorab ausdrücklich provisionsfrei angeboten. Bitte beachten Sie unsere AGB (<https://www.bnppre.de/agb/>).

IMPRESSUM

Angabe im Sinne des TMG
BNP Paribas Real Estate Holding GmbH
Fritz-Vomfelde-Straße 26
40547 Düsseldorf
Telefon +49 (0)211-301 82-0
Telefax +49 (0)211-301 82-11 70
E-Mail kontakt.realestate@bnpparibas.com

Vorsitzender des Aufsichtsrats: Peter Rösler
Geschäftsführer:
Marcus Zorn (Vorsitzender)
Eva Desens
Nico Keller
Andreas Völker

Zuständige Aufsichtsbehörde: Ordnungsamt Düsseldorf
Sitz: Düsseldorf, HRB 3809
USt-Id.-Nr.: DE119272462

Gemäß Verordnung (EU) Nr. 524/2013

Im Rahmen der Verordnung über Online-Streitbeilegung zu Verbraucherangelegenheiten steht Ihnen unter <http://ec.europa.eu/consumers/odr/> eine Online-Streitbeilegungsplattform der EU-Kommission zur Verfügung.

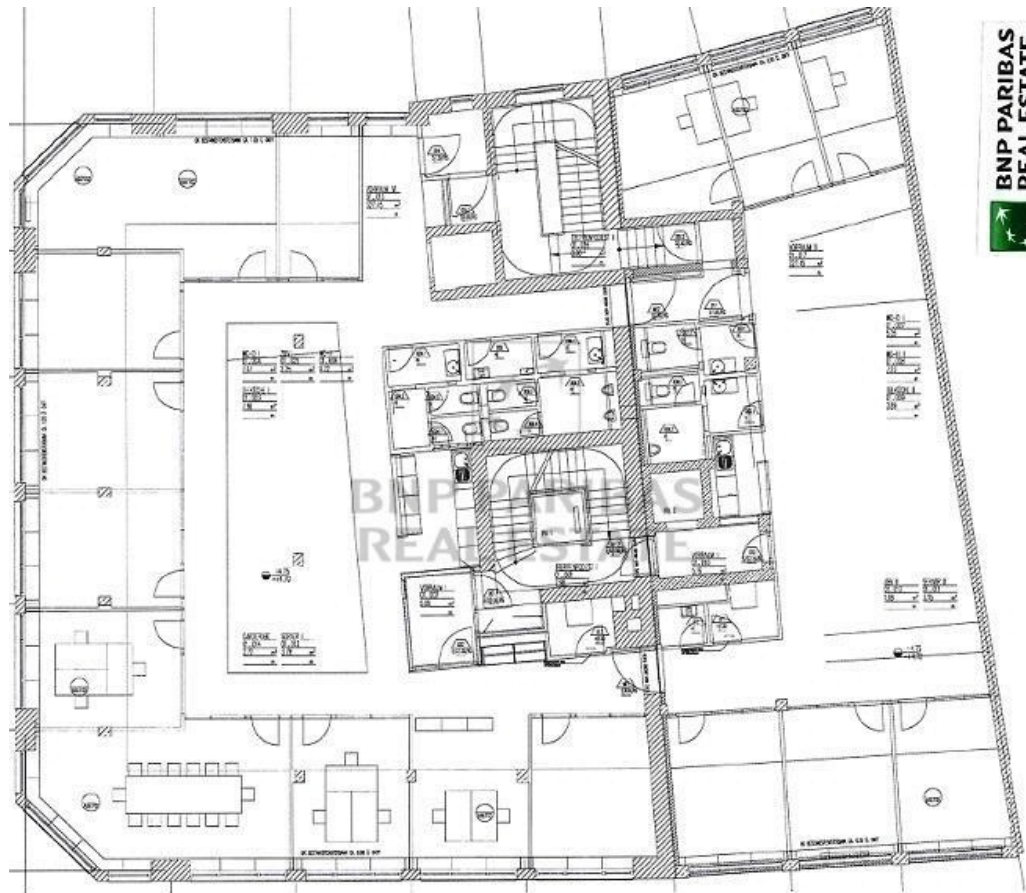
Streitbeilegungsverfahren für Verbraucher nach dem VSBG

Im Rahmen des VSBGs (Verbraucherstreitbeilegungsgesetz) steht Ihnen die Allgemeine Verbraucherschlichtungsstelle des Zentrums für Schlichtung e.V., Straßburger Str. 8 in 77694 Kehl am Rhein unter www.verbraucher-schlichter.de zur Verfügung. Im Falle einer streitigen Auseinandersetzung mit einem Verbraucher erklären wir uns nicht zur alternativen Streitbeilegung nach dem VSBG (Verbraucherstreitbeilegungsgesetz) bereit.

BILDER



Innenansicht



Regelgeschoss