



bürosuche.de: Moderne Bürofläche am Großen Burstah im Nikolai Quartier mieten !

OBJEKT-ID

3351@13@0

ECKDATEN

Adresse	20457 Hamburg
Objektyp	Mietobjekt
Kaltmiete pro m ²	24,10 €/m ²

Nebenkosten	4,00 €/m ²
Bürofläche verfügbar	416 m ²
Baujahr	1906
Energiepass	Energiebedarfsausweis

**ANSPRECH-
PARTNER**

Angermann Real Estate Advisory AG
Philip Blaudzun
ABC-Str. 35
20354 Hamburg
Telefon: +49 (40) 349140
E-Mail: aia-hamburg@angermann.de

**OBJEKT-
BESCHREIBUNG**

In zentraler Citylage und in unmittelbarer Nähe zum Rathausmarkt befindet sich dieses Büro- und Geschäftshaus. Nationale sowie internationale Unternehmen sind an diesem Standort ansässig. Die Fassade des 7-geschossigen Büro- und Geschäftshauses fügt sich ansprechend und harmonisch in die Nachbarschaftsbebauung ein.

LAGE

Im direkten Umfeld sowie in den bekannten Einkaufsstraßen "Mönckebergstraße", "Jungfernstieg" und "Neuer Wall" finden Sie zahlreiche Geschäfte für den täglichen Bedarf, exklusive Einzelhändler, eine große Vielfalt an gastronomischen Einrichtungen sowie Hotels und Banken.

Anschluss an den öffentlichen Nahverkehr besteht durch die U-Bahnstationen "Rödingsmarkt", "Rathausmarkt" (U3), sowie die S-Bahnstation "Stadthausbrücke" (S1, S3), die sich in fußläufiger Entfernung befinden.

Das Mobiliar kann nach Bedarf von dem Vormieter übernommen werden.

IMPRESSUM

ANGERMANN Real Estate Advisory AG
ABC-Str. 35
20354 Hamburg

Tel: 040 34914217
Fax: 040 34914340
E-Mail: area-hamburg@angermann.de

Vertretungsberechtigte: Sami Steinbach (Vorsitzender)

Tibor Frommold

Dr. jur. Jens Noritz

Berufsaufsichtsbehörde: Bezirksamt Hamburg-Mitte, Klosterwall 8, 20095 Hamburg

Handelsregister: FA Hamburg Mitte

Handelsregisternummer: HRB 109890 Amtsgericht Hamburg

Umsatzsteueridentifikationsnummer: DE 118 530 456

Berufskammer: Handelskammer Hamburg

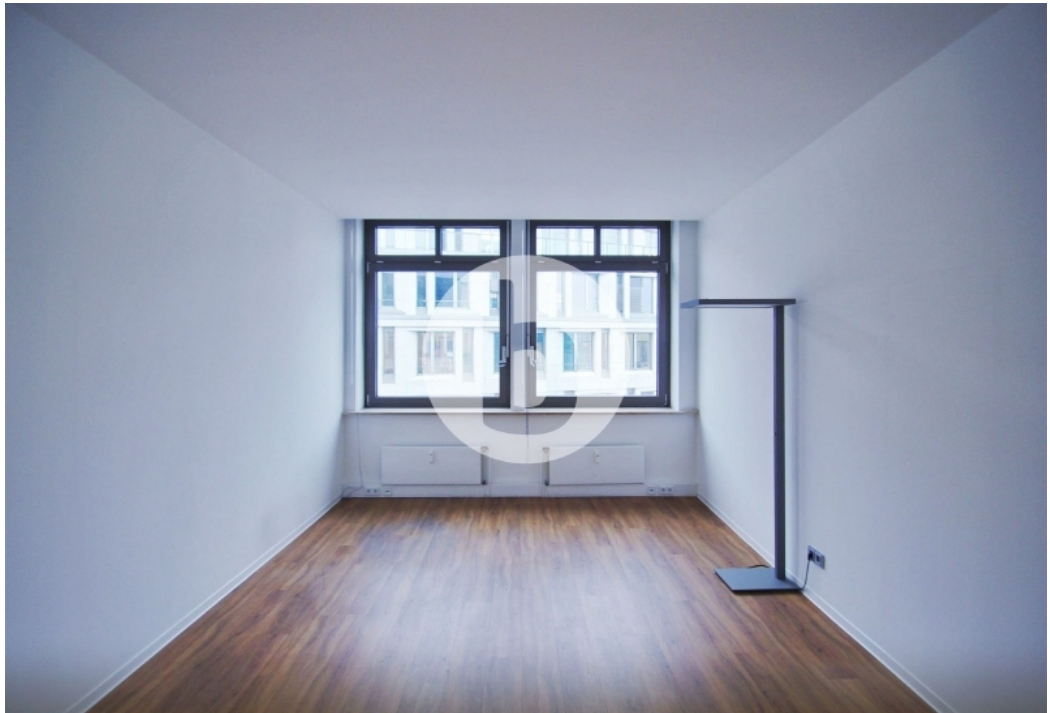
BILDER



Außenansicht



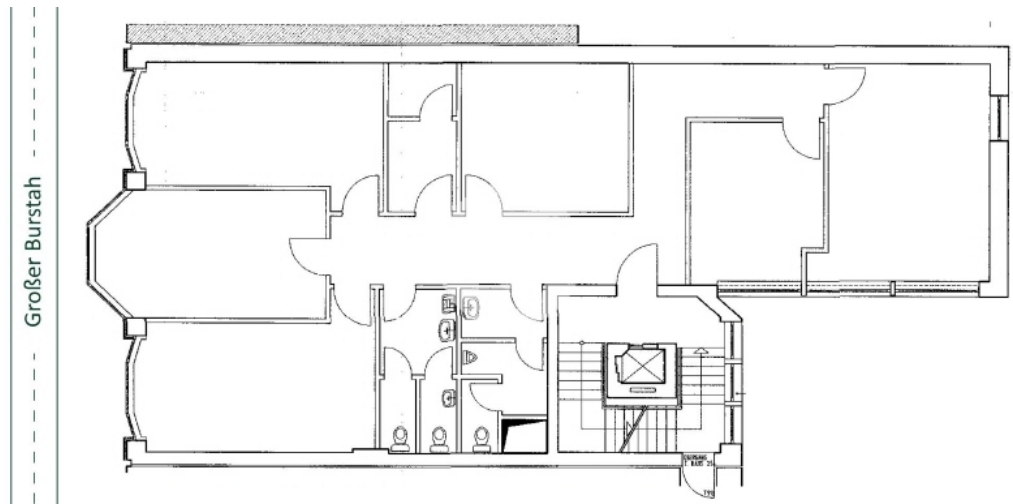
Innenansicht



Innenansicht



Innenansicht



4. Obergeschoss mit ca 208 m²