



## HAUPTKRITERIEN

## BÜROSUCHE.DE: MARZIPANFABRIK - MODERNE BÜROS MIT PERFEKTER ANBINDUNG

Objekt-ID **13667@13@0@69457**

Objektyp Mietobjekt

Kaltmiete pro m<sup>2</sup> 18,35 €/m<sup>2</sup>

Bürofläche verfügbar 1.665 m<sup>2</sup>

Teilbar ab 592 m<sup>2</sup>

## BAUSUBSTANZ

Baujahr 1988

Zustand modernisiert

## KOSTEN

Courtage 3 Bruttomonatsmieten zzgl. der gesetzl. MwSt.

## KONTAKT

## BESCHREIBUNG

## IMPRESSUM

Anbieter	Angermann Real Estate Advisory AG
Ansprechpartner	Hannes Schönfeld
Telefon	+49 40 34 914 245
E-Mail	Hannes.Schoenfeld@angermann.de

Das markante Bürogebäude befindet sich gut sichtbar an der Behringstraße und ist Teil der Marzipanfabrik. Die Büroflächen bieten eine ideale Struktur für eine effiziente Raumaufteilung in sämtlichen Raumformen. Im Zuge der Neuvermietung werden die Flächen nach Wünschen des Mieters neu ausgebaut. Gleich hinter dem Gebäude befindet sich ein angelegter Teich der zum Verweilen in der Mittagspause einlädt. Auf dem weitläufigen Gelände befinden sich bereits unterschiedliche gastronomische Einrichtungen. Über die S-Bahn "Bahrenfeld" ist eine ideale Anbindung an den ÖPNV gegeben.

ANGERMANN Real Estate Advisory AG  
ABC-Str. 35  
20354 Hamburg

Tel: 040 34914217  
Fax: 040 34914340  
E-Mail: area-hamburg@angermann.de

Vertretungsberechtigte: Sami Steinbach (Vorsitzender)  
Tibor Frommold  
Dr. jur. Jens Noritz  
Berufsaufsichtsbehörde: Bezirksamt Hamburg-Mitte, Klosterwall 8, 20095 Hamburg  
Handelsregister: FA Hamburg Mitte  
Handelsregisternummer: HRB 109890 Amtsgericht Hamburg  
Umsatzsteueridentifikationsnummer: DE 118 530 456  
Berufskammer: Handelskammer Hamburg

**BILDER**



Marzipanfabrik Haus 19 Außenansicht



Marzipanfabrik Haus 19 Außenansicht





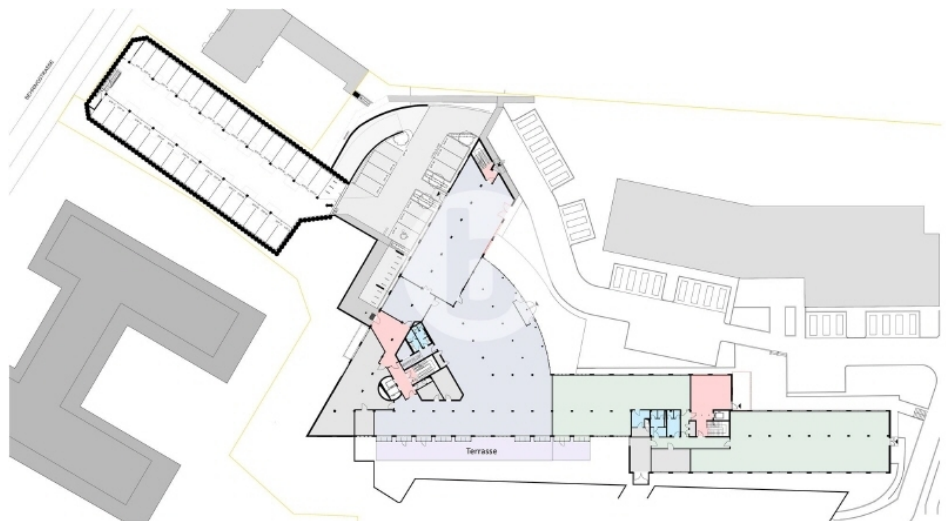
Marzipanfabrik Haus 19 Außenansicht



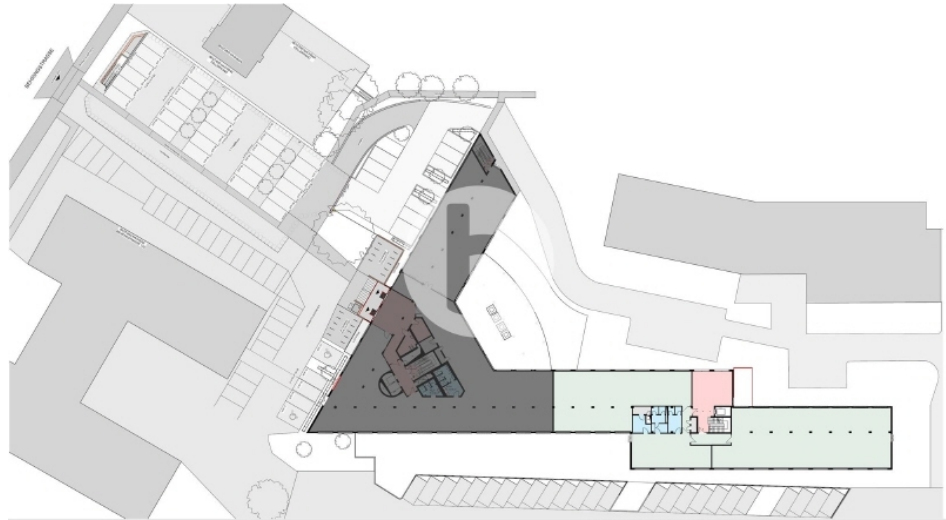
Marzipanfabrik Haus 19 Außenansicht



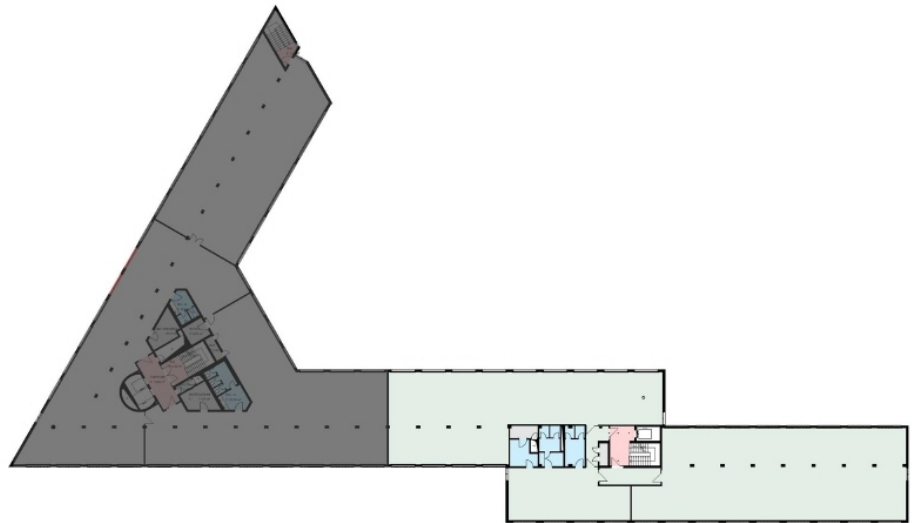
Marzipanfabrik Haus 19 Außenansicht



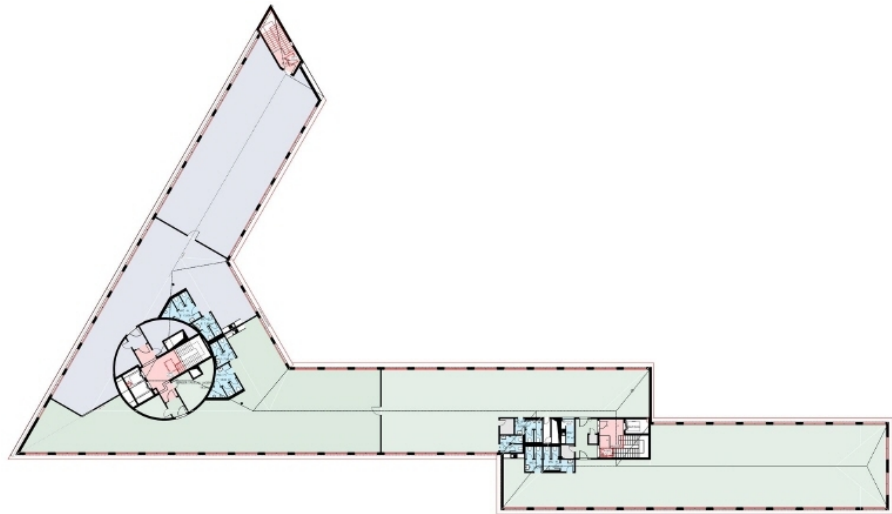
Erdgeschoss mit ca 1865 m<sup>2</sup>, teilbar ab ca 614 m<sup>2</sup>



1 Obergeschoss mit ca 767 m<sup>2</sup>



2-5 Obergeschoss mit ca 818 m<sup>2</sup>



6 Obergeschoss mit ca 1661 m<sup>2</sup>