



HAUPTKRITERIEN

BÜROSUCHE.DE: MARZIPANFABRIK - MODERNE BÜROS MIT PERFEKTER ANBINDUNG

Objekt-ID **13667@13@0@69453**

Objektyp **Mietobjekt**

Kaltmiete pro m² **18,35 €/m²**

Bürofläche verfügbar **818 m²**

BAUSUBSTANZ

Baujahr **1988**

Zustand **modernisiert**

KOSTEN

Courtage **3 Bruttomonatsmieten zzgl. der gesetzl. MwSt.**

KONTAKT

BESCHREIBUNG

IMPRESSUM

Anbieter	Angermann Real Estate Advisory AG
Ansprechpartner	Hannes Schönfeld
Telefon	+49 40 34 914 245
E-Mail	Hannes.Schoenfeld@angermann.de

Das markante Bürogebäude befindet sich gut sichtbar an der Behringstraße und ist Teil der Marzipanfabrik. Die Büroflächen bieten eine ideale Struktur für eine effiziente Raumaufteilung in sämtlichen Raumformen. Im Zuge der Neuvermietung werden die Flächen nach Wünschen des Mieters neu ausgebaut. Gleich hinter dem Gebäude befindet sich ein angelegter Teich der zum Verweilen in der Mittagspause einlädt. Auf dem weitläufigen Gelände befinden sich bereits unterschiedliche gastronomische Einrichtungen. Über die S-Bahn "Bahrenfeld" ist eine ideale Anbindung an den ÖPNV gegeben.

ANGERMANN Real Estate Advisory AG
ABC-Str. 35
20354 Hamburg

Tel: 040 34914217
Fax: 040 34914340
E-Mail: area-hamburg@angermann.de

Vertretungsberechtigte: Sami Steinbach (Vorsitzender)
Tibor Frommold
Dr. jur. Jens Noritz
Berufsaufsichtsbehörde: Bezirksamt Hamburg-Mitte, Klosterwall 8, 20095 Hamburg
Handelsregister: FA Hamburg Mitte
Handelsregisternummer: HRB 109890 Amtsgericht Hamburg
Umsatzsteueridentifikationsnummer: DE 118 530 456
Berufskammer: Handelskammer Hamburg

BILDER



Marzipanfabrik Haus 19 Außenansicht



Marzipanfabrik Haus 19 Außenansicht



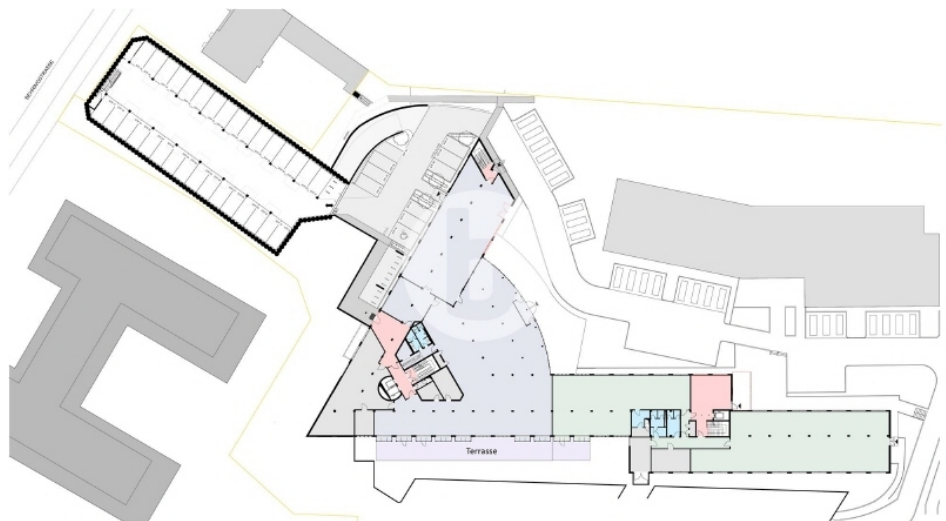
Marzipanfabrik Haus 19 Außenansicht



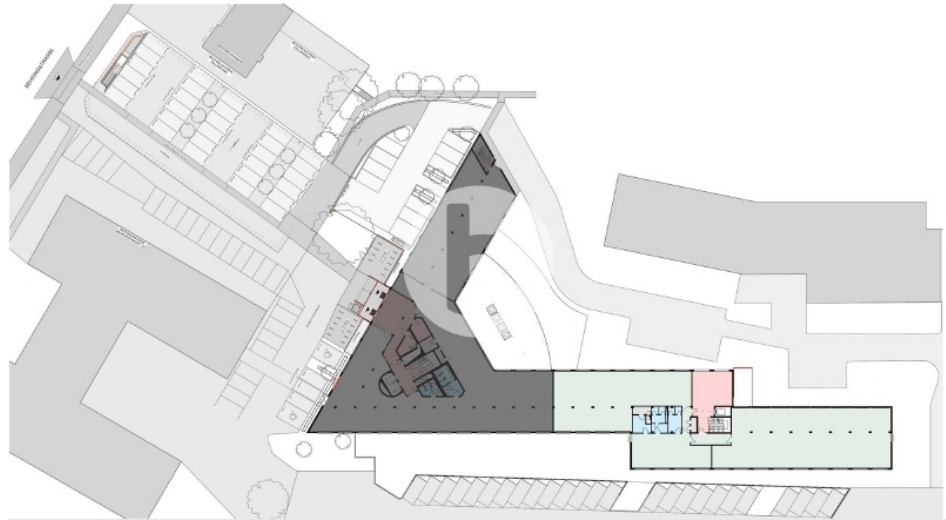
Marzipanfabrik Haus 19 Außenansicht



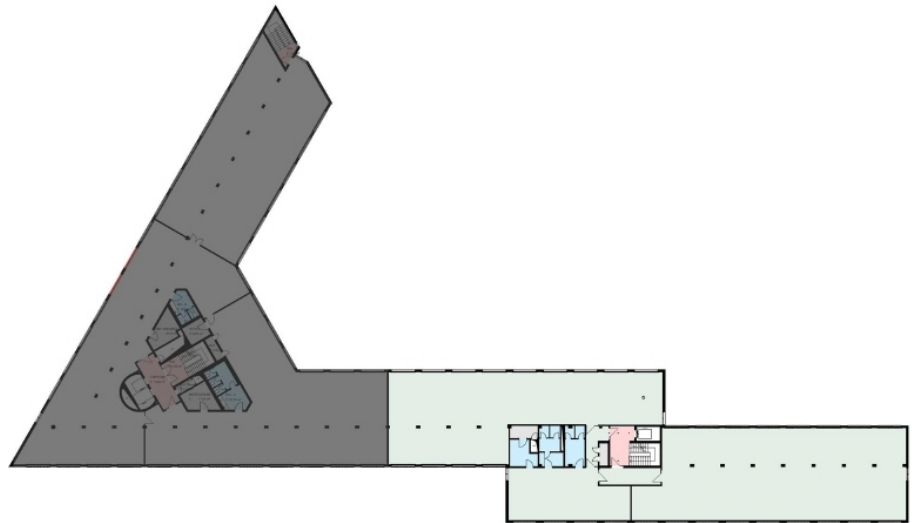
Marzipanfabrik Haus 19 Außenansicht



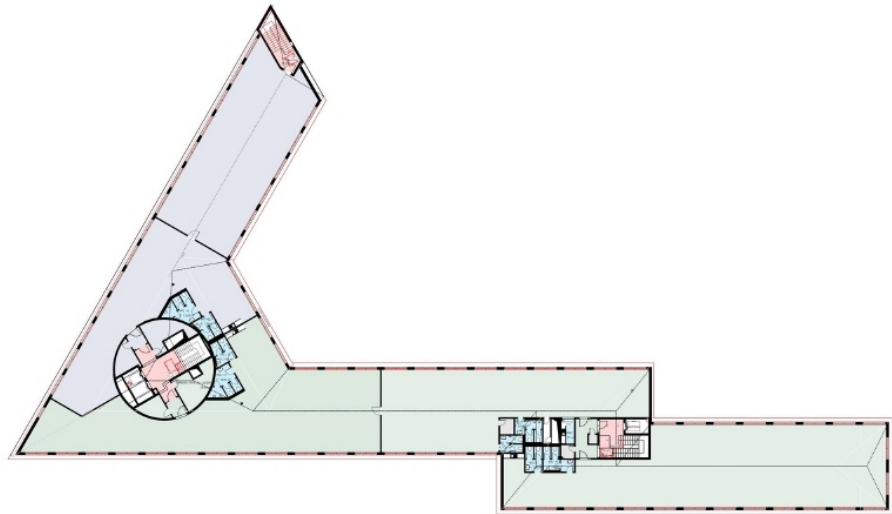
Erdgeschoss mit ca 1865 m², teilbar ab ca 614 m²



1 Obergeschoss mit ca 767 m²



2-5 Obergeschoss mit ca 818 m²



6 Obergeschoss mit ca 1661 m²