



## HAUPTKRITERIEN

## BÜROSUCHE.DE: MODERNE BÜROFLÄCHE IN HAMBURG AM MITTELKANAL MIETEN!

Objekt-ID **1356@13@0@23934**

Objektyp **Mietobjekt**

Kaltniete pro m<sup>2</sup> **14,50 €/m<sup>2</sup>**

Nebenkosten **3,00 €/m<sup>2</sup>**

Bürofläche verfügbar **289 m<sup>2</sup>**

## BAUSUBSTANZ

Baujahr **2003**

Energiepass **Energiebedarfsausweis**

## KONTAKT

Anbieter **Angermann Real Estate Advisory AG**

---

Ansprechpartner	Tim Kolhoff
Telefon	+49 40 34 914 219
E-Mail	Tim.Kolhoff@angermann.de

---

## BESCHREIBUNG

Das Haus am Mittelkanal setzt sich aus zwei Gebäudeteilen zusammen. Das Hauptgebäude an der Straßenfront und das Haus direkt an dem Mittelkanal sind miteinander verbunden. Durch den Doppel-T-Grundriss lassen sich effiziente Büroeinheiten in allen Aufteilungsvarianten darstellen.

Der Clou des Häuser-Doppels sind die langgezogenen Balkone zum Kanal. Die Innenhöfe, in denen man sich in den Mittagspausen erholen kann, sind begrünt. Bodentiefe Fenster zum Kanal sorgen für eine positive Belichtung. Die Büroflächen sind hochwertig ausgestattet.

## IMPRESSUM

ANGERMANN Real Estate Advisory AG  
ABC-Str. 35  
20354 Hamburg

Tel: 040 34914217  
Fax: 040 34914340  
E-Mail: area-hamburg@angermann.de

Vertretungsberechtigte: Sami Steinbach (Vorsitzender)  
Tibor Frommold  
Dr. jur. Jens Noritz  
Berufsaufsichtsbehörde: Bezirksamt Hamburg-Mitte, Klosterwall 8, 20095 Hamburg  
Handelsregister: FA Hamburg Mitte  
Handelsregisternummer: HRB 109890 Amtsgericht Hamburg  
Umsatzsteueridentifikationsnummer: DE 118 530 456  
Berufskammer: Handelskammer Hamburg

BILDER



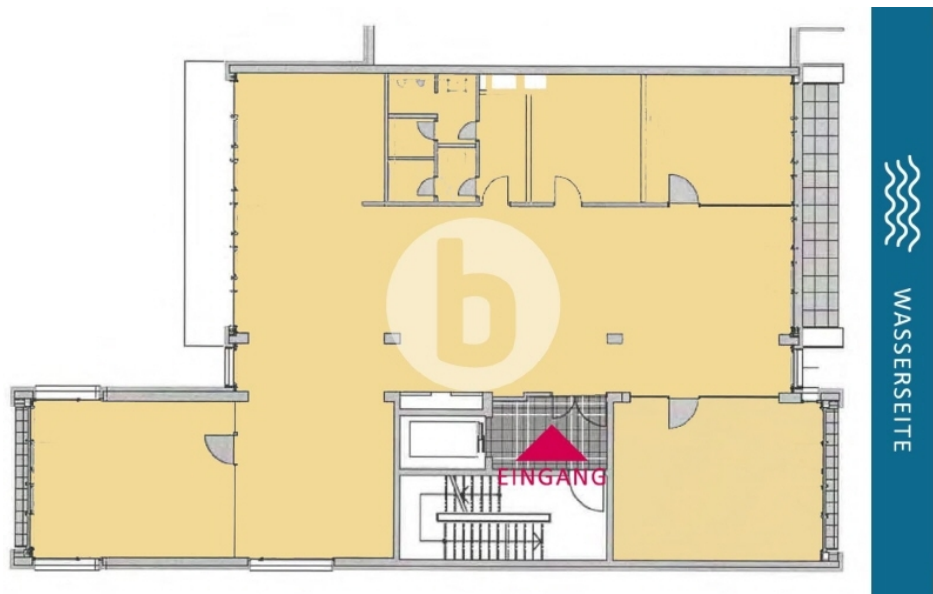
Außenansicht



Innenansicht



Innenansicht



4 Obergeschoss mit ca 289 m<sup>2</sup>