



HAUPTKRITERIEN

IHR NEUES BÜRO IN EINEM ABSOLUTEN HINGUCKER!

Objekt-ID	9088@13
Objektyp	Mietobjekt
Kaltmiete pro m ²	14,00 €/m ²
Nebenkosten	3,50 €/m ²
Gesamtfläche	8.337 m ²
Bürofläche verfügbar	7.982 m ²
Teilbar ab	683 m ²
Baujahr	2007
Energiepass	Energiebedarfsausweis

BAUSUBSTANZ

KOSTEN

KONTAKT

Courtage	nach Vereinbarung
Anbieter	Savills Immobilien Beratungs-GmbH
Ansprechpartner	Frau Vera Passade
Telefon	+49 (40) 309977136
E-Mail	info@savills.de

BESCHREIBUNG

- spektakuläre Fassadenkonstruktion nach einem Entwurf der Architekten Bothe Richter Teherani BRT
- teilweise Wasserlage, ruhige begrünte Innenhöfe
- gehobener Ausbaustandard in zeitgemäßem Design
- hauseigene, zweigeschossige Tiefgarage
- Hohlraumboden
- Bodentanks
- bodentiefe Fenster
- komplett möbliert (auf Wunsch)
- öffnbare Fenster
- außenliegender Sonnenschutz
- Akustikdecken

LAGE

Das Gebäude liegt in dem seit Jahren prosperierenden Büro- und Verwaltungsstandort "City-Süd" in Hamburg. Die Nachbarschaft ist geprägt durch zahlreiche repräsentative und auffällige Bürogebäude. Eine Vielzahl namhafter Unternehmen befindet sich in unmittelbarer Umgebung und unterstreicht die Qualität und Attraktivität dieses pulsierenden Standortes.

Die Anbindung an den öffentlichen Nahverkehr ist durch die S-Bahnstation Hammerbrook (S3) gewährleistet, welche fußläufig erreichbar ist.

Außerdem erlaubt der Standort eine schnelle Verbindung auf die A1 Richtung Lübeck/Köln und die A7 Richtung Flensburg/Hannover. Der Hamburger Hauptbahnhof ist mit dem PKW ebenfalls in wenigen Minuten erreicht.

IMPRESSUM

Impressum

Verantwortlich für den Inhalt und die technische Umsetzung: Savills Immobilien

Beratungs-GmbH, Taunusanlage 18, 60325 Frankfurt am Main

Vorsitzender der Geschäftsführung:

Marcus Lemli

Geschäftsführung:

Panajotis Aspiotis, Draženko Grahovac MRICS, Christian Leska, Karsten Nemecek
CFA, Christian Valenthon

Handelsregister:

HRB 13392 Amtsgericht Frankfurt

Umsatzsteueridentifikationsnummer:

DE 114229552

Berufsrechtliche Genehmigung nach § 34c GewO - Zuständige Aufsichtsbehörde:

Stadtverwaltung (Amt 32) Frankfurt am Main, Ordnungsamt für

Gewerbeangelegenheiten, Postfach 111731, 60052 Frankfurt am Main. Tel.: 069/212-44422; Fax: 069/212-43330; E-Mail gastg-gewo@stadt-frankfurt.de

BILDER



Innenhof



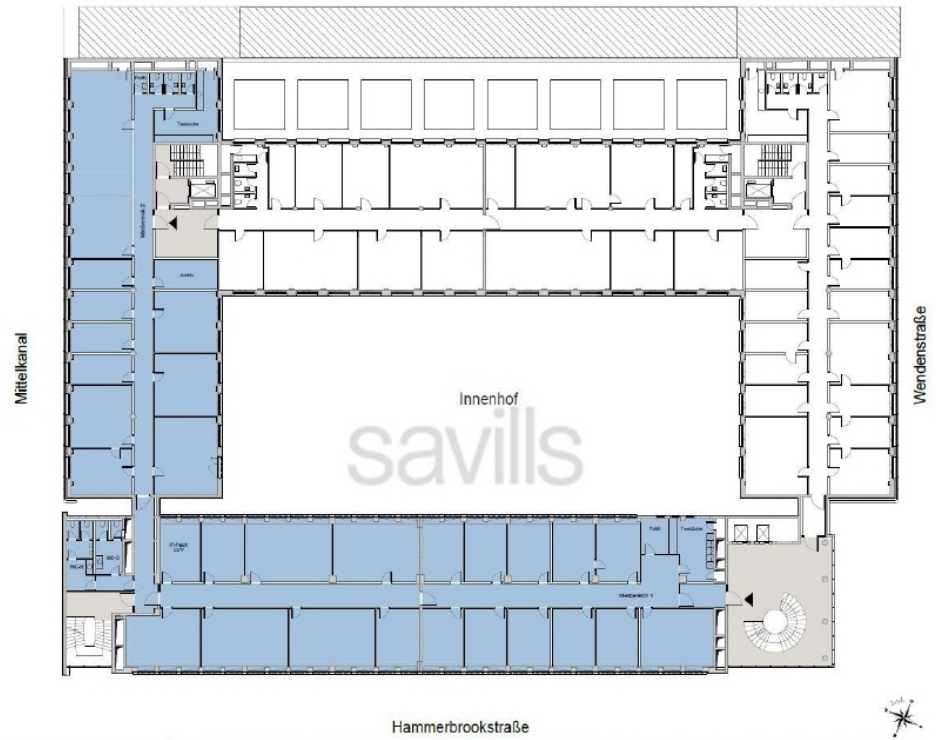
Innenhof



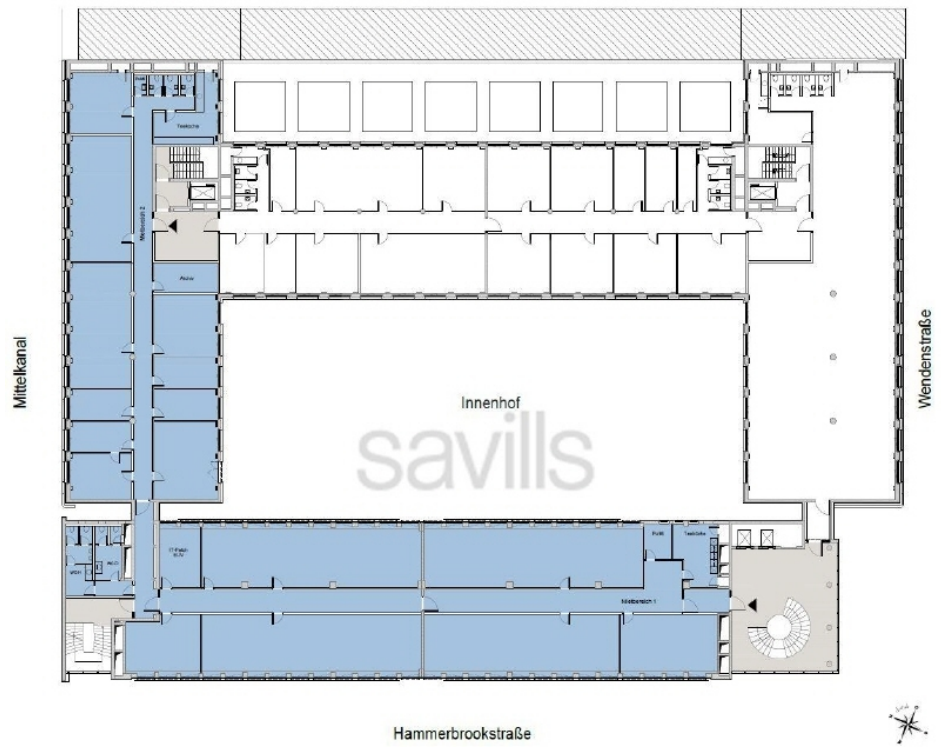
Außenansicht



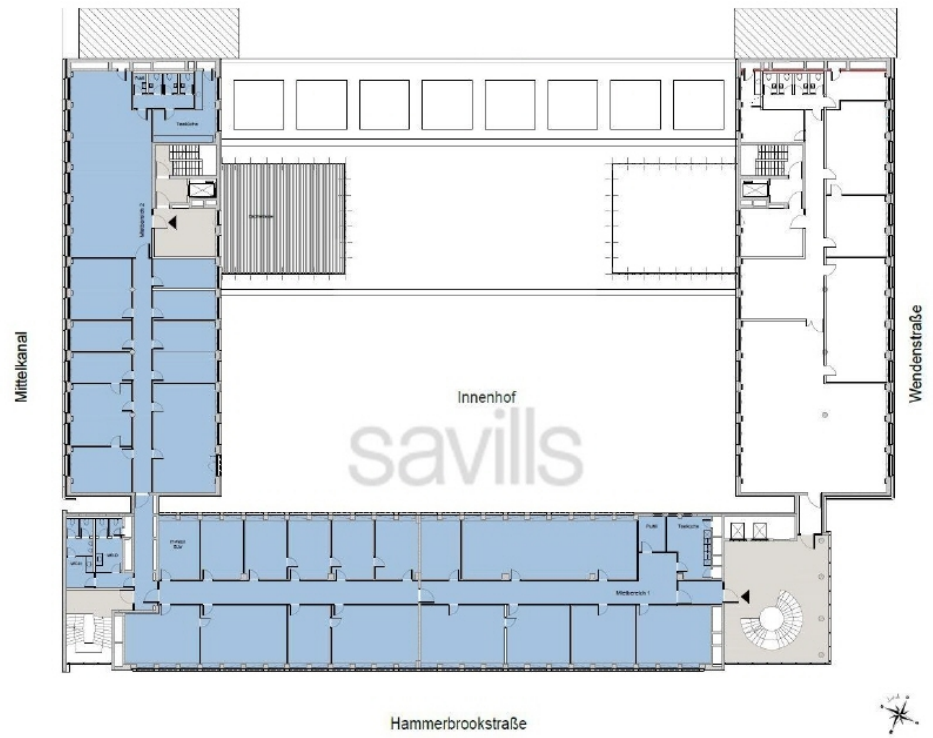
1 Obergeschoss, ca 1479 m²



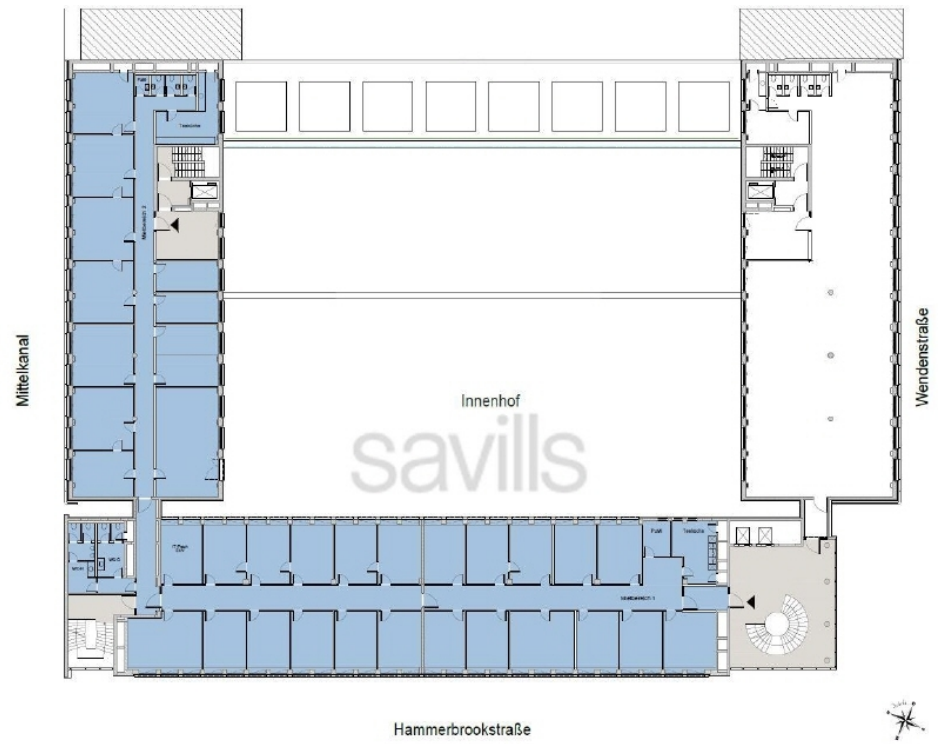
2 Obergeschoss, ca 1165 m²



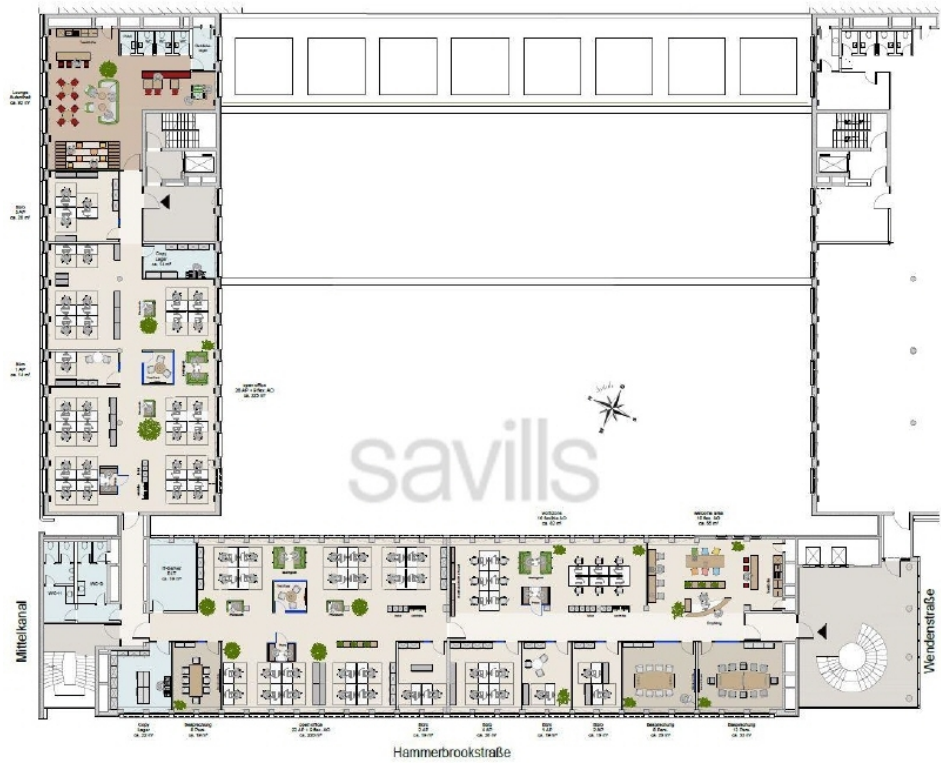
3 Obergeschoss, ca 1165 m²



4 Obergeschoss, ca 1165 m²



5 Obergeschoss, ca 1165 m²



Beispielplanung 5 Obergeschoss, verschiedene Einheiten