



## HAUPTKRITERIEN

## CHARMANTES BÜROENSEMBLE IM KREATIVEN OTTENSEN

Objekt-ID **60820@13**

Objektyp Mietobjekt

Gesamtfläche 1.565,67 m<sup>2</sup>

Bürofläche verfügbar 1.565,67 m<sup>2</sup>

Teilbar ab 269,67 m<sup>2</sup>

## BAUSUBSTANZ

Baujahr 2007

Energiepass Energieverbrauchsausweis

## KONTAKT

Anbieter Savills Immobilien Beratungs-GmbH

Ansprechpartner	Frau Vera Passade
Telefon	+49 (40) 309977136
E-Mail	info@savills.de

## BESCHREIBUNG

- Baujahr 2006
- einzigartiges Quartier im Charme der "Gründerzeit"
- EDV-Verkabelung (CAT-7)
- moderne, hochwertige Ausstattung
- moderne Be- und Entlüftung/Kühlung im Haus H
- loftartige Büros
- moderne Küchenzeile
- sehr gute Infrastruktur
- attraktiver Innenhof/Terrassenflächen
- repräsentative Eingangsbereiche
- Echtholzparkett in den Flurbereichen
- Personenaufzüge, exklusiver Aufzug in die Fläche im 4. OG
- Zugang mit Transponder
- Hohlraumboden

## LAGE

Das Objekt Westend-Ottensen befindet sich in Hamburg mitten in dem lebendigen Stadtteil Ottensen.

Das Bild von Ottensen hat sich in den letzten Jahren stark gewandelt und wird durch die viele ehemaligen Fabriken, schöne Wohnhäuser aus der Jahrhundertwende und die Nähe zur Elbe geprägt. Heute ist Ottensen mit seinen erhaltenen ehemaligen Fabriken wie z. B. den Zeise-Hallen, dem Borselhof und vielen anderen ein attraktiver Standort für Firmen geworden. Diverse Entwicklungen im nahen Umfeld belegen auch die gestiegene Attraktivität für Wohnen und Einkaufen.

Hier kann man besonders die ehemalige Fischfabrik Friedrichs, das Einkaufscenter Mercado sowie den Otto von Bahrenpark nennen. Die Verkehrsanbindung ist gut. Der Altonaer Bahnhof ist mit zahlreichen U- und S-Bahnanschlüssen fußläufig zu erreichen.

## ZUSATZINFOS

PROVISIONSFREI FÜR DEN MIETER AB 5 JAHREN

Noch nicht das Richtige für Sie dabei? Wir führen eine Vielzahl an Objekten in Hamburg. Sprechen Sie mit unseren Beratern. Gemeinsam finden wir Ihr Wunschobjekt! Wir freuen uns auf Ihren Anruf!

## IMPRESSUM

Impressum

Verantwortlich für den Inhalt und die technische Umsetzung: Savills Immobilien  
Beratungs-GmbH, Taunusanlage 18, 60325 Frankfurt am Main

Vorsitzender der Geschäftsführung:

Marcus Lemli

Geschäftsführung:

Panajotis Aspiotis, Draženko Grahovac MRICS, Christian Leska, Karsten Nemecek  
CFA, Christian Valenthon

Handelsregister:

HRB 13392 Amtsgericht Frankfurt

Umsatzsteueridentifikationsnummer:

DE 114229552

Berufsrechtliche Genehmigung nach § 34c GewO - Zuständige Aufsichtsbehörde:

Stadtverwaltung (Amt 32) Frankfurt am Main, Ordnungsamt für

Gewerbeangelegenheiten, Postfach 111731, 60052 Frankfurt am Main. Tel.: 069/212-  
44422; Fax: 069/212-43330; E-Mail [gastg-gewo@stadt-frankfurt.de](mailto:gastg-gewo@stadt-frankfurt.de)

BILDER



Außenansicht



Außenansicht





Außenansicht



Springbrunnen



Ansicht Dachterrasse





Innenhof

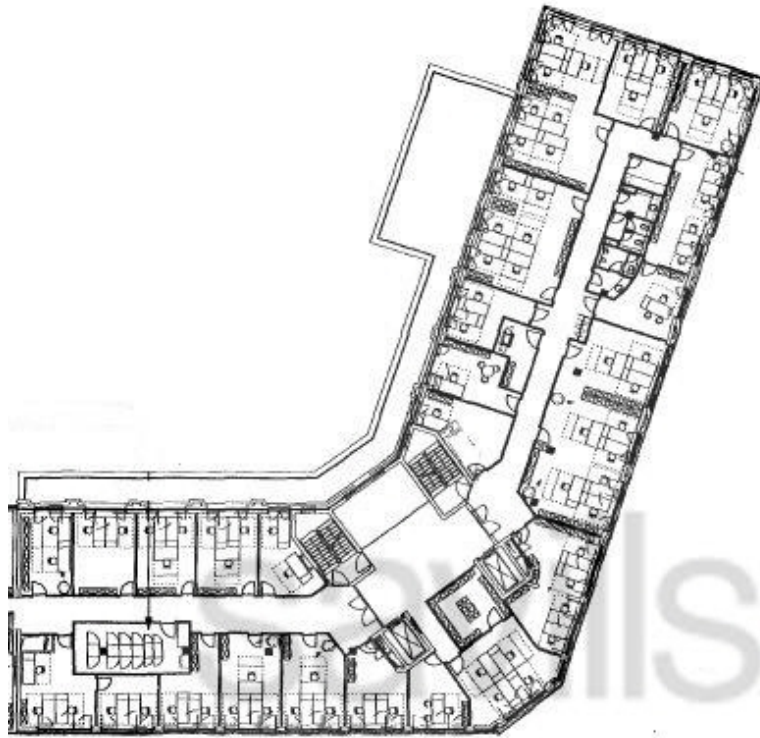


Objektansicht



Innenhof





Borselstraße 20, Haus B, 2.Obergeschoss, ca 950 m<sup>2</sup>