



## HAUPTKRITERIEN

## MODERNES UND FLEXIBLES ARBEITEN IM "ELB-HOF"

Objekt-ID	119317/Eh3
Objektyp	Mietobjekt
Gesamtfläche	425 m <sup>2</sup>
Bürofläche verfügbar	425 m <sup>2</sup>
Teilbar ab	15 m <sup>2</sup>
Boden	Parkett

## BAUSUBSTANZ

Energiepass	Energieverbrauchsausweis
-------------	--------------------------

## KOSTEN

Courtage	Provisionsfrei (siehe Sonstiges)
----------	----------------------------------

## KONTAKT

Anbieter	Engel & Völkers Gewerbe GmbH & Co. KG
Ansprechpartner	Abteilung Büroflächenvermietung
Telefon	+49 40 368810-400
E-Mail	hamburgbfv@engelvoelkers.com

## BESCHREIBUNG

Das unter Denkmalschutz stehende, architektonisch reizvolle wurde in den Jahren 1990 und 1999 aufwendig für hochwertige Büronutzungen saniert und umgebaut. Es teilt sich in das Vorder- und in das Fleethaus auf, die beide über das historische Treppenhaus sowie über den Personen- sowie den Lastenaufzug erschlossen werden. Diese speziellen Work Spaces Flächen bieten alles, was ihre Arbeit heutzutage von Ihnen fordert und ist perfekt darauf zugeschnitten. Die Workspaces befinden sich im Hinterhaus, welche durch das historische Tor mit gotischen Bögen zu erreichen sind.

Die Flächen befinden sich im 1. Obergeschoss.

Monatliche Miete: EUR auf Anfrage.

Alle Preise verstehen sich zzgl. gesetzl. MwSt.

## LAGE

Das einzigartige Kontorhaus entstand 1905 und befindet sich in guter Innenstadtlage, zwischen Rathausmarkt und HafenCity mit Blick zur Speicherstadt, zum Hafen und zur Elbphilharmonie.

## AUSSTATTUNG

Das ideale Büro ist gar nicht wie ein Büro. Es fühlt sich mehr an wie ein zweites Zuhause. Warmes Licht, vielseitig anpassbar an deine Stimmung und die aktuelle Aufgabe. Materialien mit Charakter und Patina. Möbel mit Stil und Seele. Der perfekte Arbeitsort bietet mehr Orte zum Arbeiten als nur einen Schreibtisch.

- Lounge, Café & Event Space
- Games & Musik Room
- Silence Room & Library
- Work Cabins
- Meeting Rooms
- Conference Rooms
  
- hochwertiger Schallschutz

## ZUSATZINFOS

- Variable Lichtsysteme
- beschreibbare Wände
- moderne und hochwertige Ausstattung
- Echtholz-Parkett und Wandverkleidungen
- Handverlesene Antiquitäten

### COURTAGE:

Courtagefrei für den Mieter.

### ENERGETISCHE ECKDATEN:

- Energieverbrauchsausweis
- Stromverbrauchskennwert 49 kWh/m<sup>2</sup>a
- Heizenergieverbrauchskennwert 69 kWh/m<sup>2</sup>a

### IHR GESUCH:

Sie haben noch nicht das passende Objekt gefunden?

Entdecken Sie unser umfangreiches Portfolio mit weiteren Objekten unter:

[www.engelvoelkers.com/de/hamburgcommercial/](http://www.engelvoelkers.com/de/hamburgcommercial/)

Für einen umfassenden Marktüberblick sowie kompetente Beratung inklusive Flächenplanung stehen wir Ihnen gern persönlich zur Verfügung.

### AGB:

Es gelten unsere AGB. Diese finden Sie unter [www.engelvoelkers.com/de-de/hamburgcommercial/agb/](http://www.engelvoelkers.com/de-de/hamburgcommercial/agb/)

## IMPRESSUM

Engel & Völkers Commercial Hamburg  
Engel & Völkers Gewerbe GmbH & Co. KG  
Lizenzpartner der Engel & Völkers Commercial GmbH  
Stadthausbrücke 5  
20355 Hamburg  
Telefon: +49 40-36 88 10-0  
Telefax: +49 40-36 88 10-222  
[HamburgCommercial@engelvoelkers.com](mailto:HamburgCommercial@engelvoelkers.com)  
HRA 115256  
Steuernr. 48 60 00 23 67  
UStIdNr. DE 286 12 82 07  
Komplementärin: AVG ACON Verwaltungs GmbH, HRB 110500, AmtsgerichtHamburg

Geschäftsführer: Alexander Lampert, Niclas Gyllensvärd, Stefanie Bahr

Berufsaufsichtsbehörde: FHH Bezirksamt Mitte, Verbraucherschutzamt, Abteilung für  
Gewerbe- und Ordnungsangelegenheiten, Klosterwall 2, 20095 Hamburg, Telefon +49  
40428544705

Berufshaftpflichtversicherung: Allianz Versicherungs AG, An den Treptowers 3, 12435  
Berlin

Online-Streitbeilegung: <http://ec.europa.eu/consumers/odr/>

Dieses Impressum gilt auch für:

<http://www.facebook.com/evcommercialhamburg>

BILDER



Visualisierung



Visualisierung



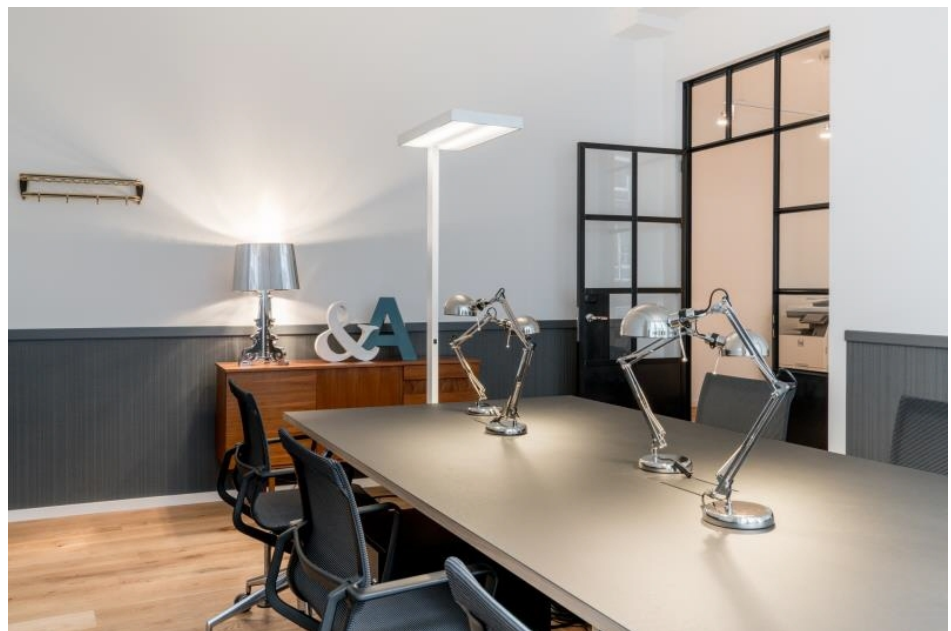
Visualisierung



Visualisierung



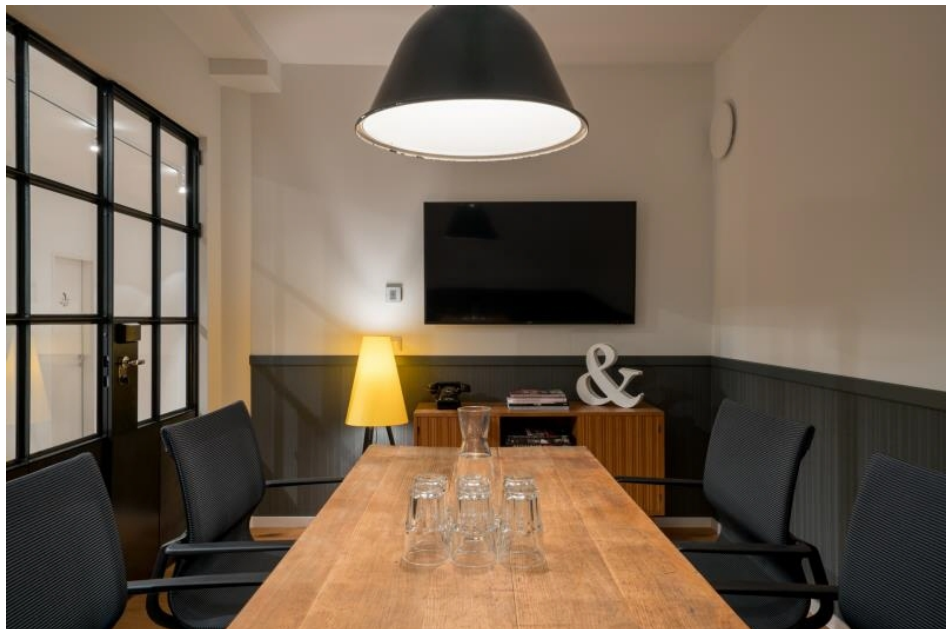
Visualisierung



Visualisierung



Visualisierung



Visualisierung