



## HAUPTKRITERIEN

## VIELSEITIGER UND FLEXIBLER GEWERBEHOF!

Objekt-ID	09740
Objektyp	Mietobjekt
Kaltmiete pro m <sup>2</sup>	13,00 €/m <sup>2</sup>
Nebenkosten	2,00 €/m <sup>2</sup>
Bürofläche verfügbar	2.131 m <sup>2</sup>
Teilbar ab	234 m <sup>2</sup>

## KONTAKT

Anbieter	Avison Young Hamburg
Ansprechpartner	Team Avison Young
Telefon	+49 40 360 360 0
E-Mail	<a href="mailto:hamburg@avisonyoung.com">hamburg@avisonyoung.com</a>

## BESCHREIBUNG

Diese Gewerbeimmobilie verfügt über vielseitig nutzbare und helle Flächen, welche in Absprache mit dem Mieter individuell angepasst werden können. Das Gebäude verfügt über einen Personen- sowie Lastenaufzug. Ebenso steht eine gemeinschaftlich nutzbare Dachterrasse im 2. Obergeschoss zur Verfügung. Zum Bürostandard gehören unter anderem getrennte WC-Einheiten, eine Teeküche und Kabelkanäle. Auf dem großzügigen Gewerbehof stehen zudem Pkw-Stellplätze sowie Lagerflächen zur Verfügung, welche nach Bedarf zusätzlich angemietet werden können.

## LAGE

Das Objekt befindet sich in verkehrsgünstiger Lage nahe der B 4, Kieler Straße, mit schneller Anbindung an die A7 (Nord-Süd-Tangente), Anschlussstellen "Othmarschen" und "Bahrenfeld". Die S-Bahn-Stationen "Diebsteich" und "Langenfelde" sowie diverse Buslinien sind in wenigen Gehminuten zu erreichen.

## IMPRESSUM

Avison Young - Germany GmbH  
Park Tower  
Bockenheimer Anlage 44  
60322 Frankfurt am Main  
Germany

+49 (0)69 962 443 0

[germany.info@avisonyoung.com](mailto:germany.info@avisonyoung.com)

Geschäftsführung:

Nicolai Baumann (Principal, Country Manager Germany/Geschäftsführer), Jochen Völckers (Principal, Managing Director/Geschäftsführer), Katharina Biermann (Principal, Managing Director/Geschäftsführerin)

Zuständige Aufsichtsbehörde Gewerbe- und Ordnungsamt Frankfurt, Kleyerstraße 86,  
60326 Frankfurt am Main

Erlaubnis nach § 34c GewO erteilt das Ordnungsamt Frankfurt

Amtsgericht Frankfurt am Main unter HRB 95894

Ust.-IdNr: DE291773639

<https://www.avisonyoung.de/de/impressum>

<https://www.avisonyoung.de/datenschutz>

BILDER



Innenansicht



Innenansicht



Innenansicht





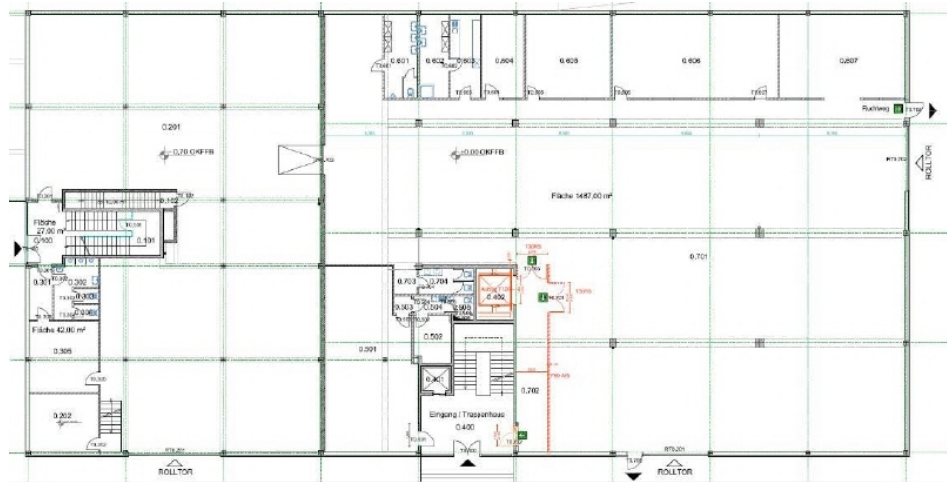
Innenansicht



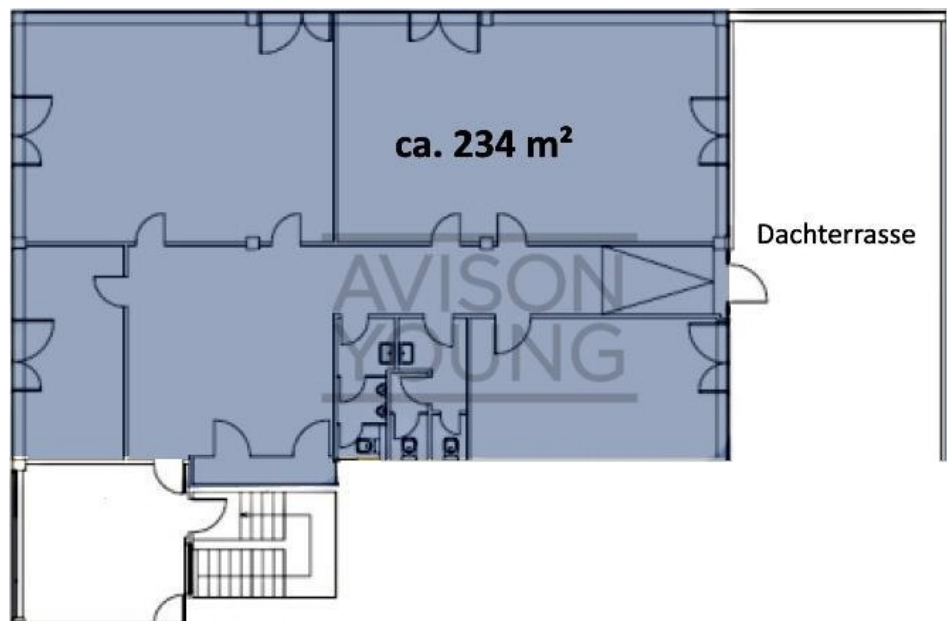
Innenansicht



Innenansicht



Erdgeschoss mit ca 1500 m<sup>2</sup>



2. Obergeschoss mit ca 234 m<sup>2</sup>