



Vielseitiger und flexibler Gewerbehof!

OBJEKT-ID

09740/G1/E2/Eh3

ECKDATEN

| | |
|------------------------------|------------------------|
| Adresse | 22525 Hamburg |
| Objektyp | Mietobjekt |
| Kaltmiete pro m ² | 13,00 €/m ² |
| Nebenkosten | 2,00 €/m ² |
| Bürofläche verfügbar | 790 m ² |
| Teilbar ab | 395 m ² |
| Boden | Teppich |

**ANSPRECH-
PARTNER**

Avison Young Hamburg
Team Avison Young
Raboisen 5
20095 Hamburg
Telefon: +49 40 360 360 0
E-Mail: hamburg@avisonyoung.com

**OBJEKT-
BESCHREIBUNG**

Diese Gewerbeimmobilie verfügt über vielseitig nutzbare und helle Flächen, welche in Absprache mit dem Mieter individuell angepasst werden können. Das Gebäude verfügt über einen Personensorwie Lastenaufzug. Ebenso steht eine gemeinschaftlich nutzbare Dachterrasse im 2. Obergeschoss zur Verfügung. Zum Bürostandard gehören unter anderem getrennte WC-Einheiten, eine Teeküche und Kabelkanäle. Auf dem großzügigen Gewerbehof stehen zudem Pkw-Stellplätze sowie Lagerflächen zur Verfügung, welche nach Bedarf zusätzlich angemietet werden können.

LAGE

Das Objekt befindet sich in verkehrsgünstiger Lage nahe der B 4, Kieler Straße, mit schneller Anbindung an die A7 (Nord-Süd-Tangente), Anschlussstellen "Othmarschen" und "Bahrenfeld". Die S-Bahn-Stationen "Diebsteich" und "Langenfelde" sowie diverse Buslinien sind in wenigen Gehminuten zu erreichen.

IMPRESSUM

Avison Young - Germany GmbH
Park Tower
Bockenheimer Anlage 44
60322 Frankfurt am Main
Germany

+49 (0)69 962 443 0

germany.info@avisonyoung.com

Geschäftsführung:

Nicolai Baumann (Principal, Country Manager Germany/Geschäftsführer), Jochen Völckers (Principal, Managing Director/Geschäftsführer), Katharina Biermann (Principal, Managing Director/Geschäftsführerin)

Zuständige Aufsichtsbehörde Gewerbe- und Ordnungsamt Frankfurt, Kleyerstraße 86, 60326 Frankfurt am Main

Erlaubnis nach § 34c GewO erteilt das Ordnungsamt Frankfurt

Amtsgericht Frankfurt am Main unter HRB 95894

Ust.-IdNr: DE291773639

<https://www.avisonyoung.de/de/impressum>

<https://www.avisonyoung.de/datenschutz>

BILDER



Innenansicht



Innenansicht



Innenansicht



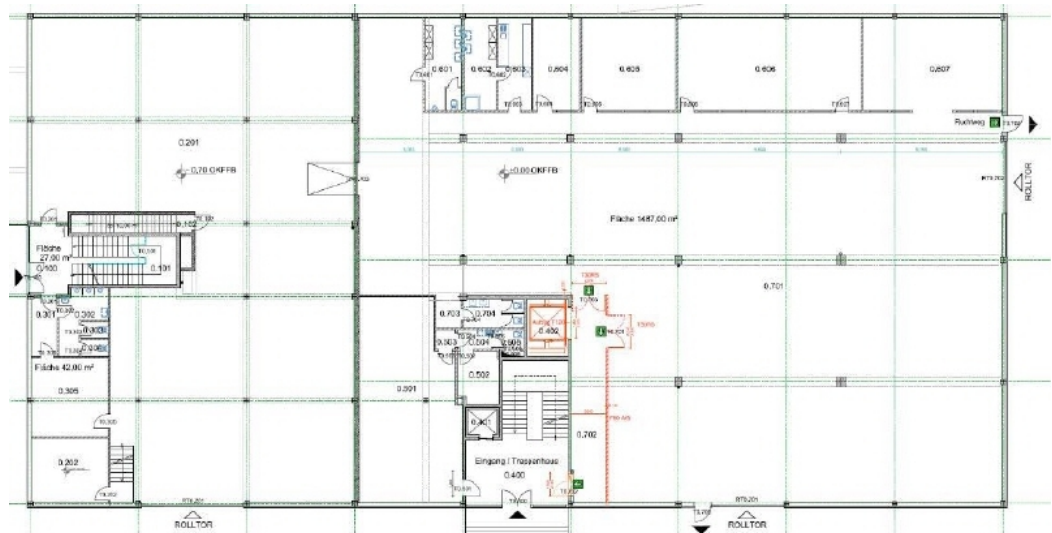
Innenansicht



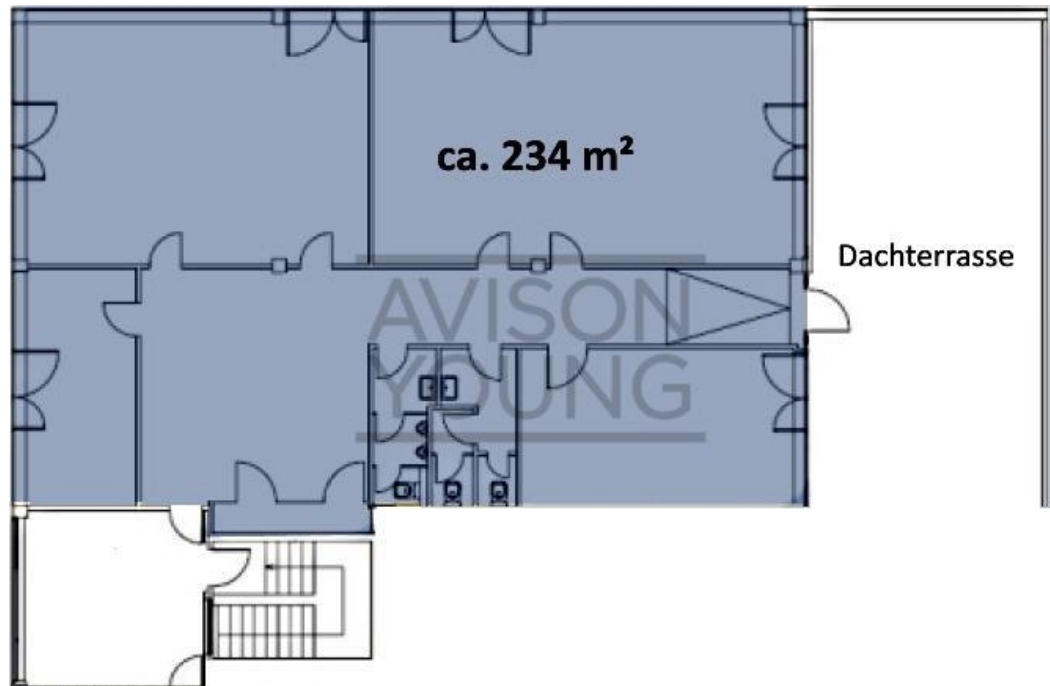
Innenansicht



Innenansicht



Erdgeschoss mit ca 1500 m²



2 Obergeschoss mit ca 234 m²