


**HAUPTKRITERIEN**
**DOS ARGUMENTE - AUSBLICK & ANBINDUNG**

<b>Objekt-ID</b>	<b>H1410</b>
Objekttyp	Mietobjekt
Kaltmiete pro m <sup>2</sup>	20,20 €/m <sup>2</sup>
Nebenkosten	3,60 €/m <sup>2</sup>
Gesamtfläche	1.246 m <sup>2</sup>
Bürofläche verfügbar	307 m <sup>2</sup>
Teilbar ab	307 m <sup>2</sup>
Anzahl Etagen	3
Courtage	Provisionspflichtig für den Mieter

**KOSTEN**

## KONTAKT

Anbieter	BNP Paribas Real Estate GmbH
Ansprechpartner	Herr Fabian Rottschäfer
Telefon	+49 (40) 40348480
E-Mail	hamburg.realestate@bnpparibas.com

## BESCHREIBUNG

Das "Neuhaus" besticht durch seine funktionale und solide Klinkerarchitektur, gehalten in einem freundlichen und hellen Farbton. Dezent und zurückhaltend positioniert sich das "Neuhaus" im Umfeld hochwertiger Nachbarschaft. Das Gebäude verfügt über zwei Mehrpersonenfahrräder, welche bequem die einzelnen Mietungen erschließen. Die Büros sind lichtdurchflutet und effizient. Sie werden den Ansprüchen an moderne und wirtschaftliche Räumlichkeiten gerecht

## LAGE

Das Objekt befindet sich in zentraler Innenstadtlage in der Hamburger Neustadt. Vis á vis dem "Axel-Springer-Haus" und dem "Deutsch-Japanischen-Zentrum" ist das "Neuhaus" gelegen. In den "Großen Bleichen" und dem direkten Umfeld sowie in der "Wexstraße" befinden sich diverse Ess- und Einkaufsmöglichkeiten.

Die Bushaltestelle "Axel-Springer-Platz" mit der Buslinie 3 befindet sich in unmittelbarer Nähe zum Objekt. Die S-Bahnstation "Stadthausbrücke" ist in ca. 3 Gehminuten zu erreichen.

## AUSSTATTUNG

Verkabelungsort: Fensterbank-Kabelkanäle  
Klimatisierung: Keine  
Infrastruktur extern: Restaurants fußläufig erreichbar  
Beleuchtung: BAP-gerecht

## ZUSATZINFOS

Die Mietpreise verstehen sich als "Ab-Mietpreise" und richten sich je nach Ausstattung und Lage im Objekt.

Bei den als provisionsfrei gekennzeichneten Flächen gilt eine provisionsfreie Anmietung für den Mieter bei einer Vertragslaufzeit von mind. 5 Jahren.

Zum Zeitpunkt der Erstellung der Immobilienanzeige lag uns der entsprechende Energieausweis nicht vor. Nach § 16 EnEV 2014 ist der Verkäufer/Vermieter jedoch dazu verpflichtet, dem Kauf-/Mietinteressenten den Energieausweis oder eine Kopie

## IMPRESSUM

davon bei der Besichtigung, vorzulegen und bei Abschluss des Vertrages im Original/Kopie zu übergeben.

Wir weisen darauf hin, dass im Falle des Abschlusses eines Mietvertrages - bei den nicht als provisionsfrei gekennzeichneten Objekten - gemäß unseren Allgemeinen Geschäftsbedingungen eine Provision zzgl. gesetzlicher Umsatzsteuer fällig wird. Die Allgemeinen Geschäftsbedingungen sind entweder direkt diesem Exposé als PDF Dokument beigefügt oder unter [www.realestate.bnpparibas.de](http://www.realestate.bnpparibas.de), Rubrik "Immobilienuche" einzusehen.

Angabe im Sinne des TMG  
BNP Paribas Real Estate Holding GmbH  
Fritz-Vomfelde-Straße 26  
40547 Düsseldorf  
Telefon +49 (0)211-301 82-0  
Telefax +49 (0)211-301 82-11 70  
E-Mail [kontakt.realestate@bnpparibas.com](mailto:kontakt.realestate@bnpparibas.com)

Vorsitzender des Aufsichtsrats: Peter Rösler  
Geschäftsführer:  
Marcus Zorn (Vorsitzender)  
Eva Desens  
Nico Keller  
Andreas Völker

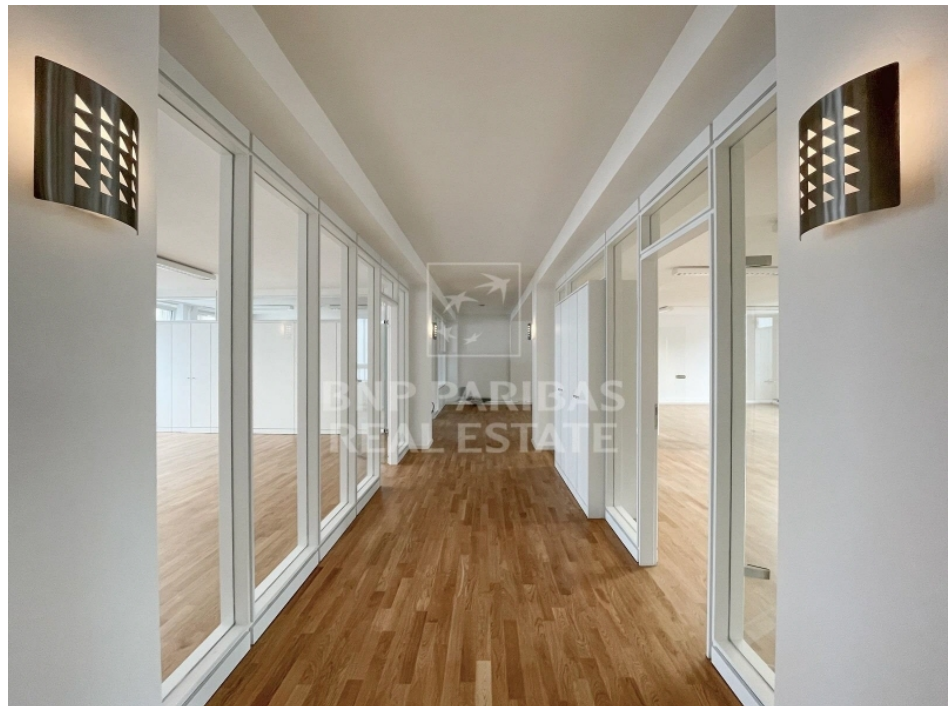
Zuständige Aufsichtsbehörde: Ordnungsamt Düsseldorf  
Sitz: Düsseldorf, HRB 3809  
USt-Id.-Nr.: DE119272462

Gemäß Verordnung (EU) Nr. 524/2013  
Im Rahmen der Verordnung über Online-Streitbeilegung zu  
Verbraucherangelegenheiten steht Ihnen unter <http://ec.europa.eu/consumers/odr/> eine  
Online-Streitbeilegungsplattform der EU-Kommission zur Verfügung.

Streitbeilegungsverfahren für Verbraucher nach dem VSBG  
Im Rahmen des VSBGs (Verbraucherstreitbeilegungsgesetz) steht Ihnen die Allgemeine  
Verbraucherschlichtungsstelle des Zentrums für Schlichtung e.V., Straßburger Str. 8 in  
77694 Kehl am Rhein unter [www.verbraucher-schlichter.de](http://www.verbraucher-schlichter.de) zur Verfügung. Im Falle  
einer streitigen Auseinandersetzung mit einem Verbraucher erklären wir uns nicht zur

alternativen Streitbeilegung nach dem VSBG (Verbraucherstreitbeilegungsgesetz) bereit.

**BILDER**



Fluransicht



Großraum



Innenansicht



Büroansicht