



JACOBI Immobilien
GEWERBE UND INDUSTRIE

HAUPTKRITERIEN

CA. 100 M² BIS CA. 1.000 M² VIELSEITIG NUTZBARE LAGER-/FERTIGUNGSFLÄCHEN, TEILWEISE MIT BÜROFLÄCHEN

Objekt-ID	215
Objektyp	Mietobjekt
Gesamtfläche	1.000 m ²
Lagerfläche verfügbar	1.000 m ²
Teilbar ab	100 m ²

KOSTEN

Courtage	Die Maklerprovision für den Nachweis und/oder die Vermittlung dieses Objektes beträgt das 3-fache einer monatlichen Brut
----------	--

KONTAKT



Hamburg
Invest in Immobilien

Anbieter	Jacobi Immobilien KG (GmbH & Co.)
Ansprechpartner	Herr Hubert Gottwald
Telefon	+49 (40) 3256650
E-Mail	info@jacobi-immobilien.de

BESCHREIBUNG

Auf dem Gewerbehof stehen verschiedene Gewerbeflächen in flexibler Größe von ca. 100 m² bis ca. 1.000 m² zur Vermietung an:

Die Gewerbeflächen sind wie folgt ausgestattet:

- auf 4-Geschosse verteilt
- Andienung ebenerdig und teilweise über Rampe in Verbindung mit Lastenaufzüge
- mehrere Lastenaufzüge (ca. 5 m x ca. 2,5 m)
- Personenzugang über ein Treppenhaus sowie einen Personenaufzug
- Telefonanschluss und Drehstrom vorhanden
- beheizbar
- getrennte WC-Anlagen sowie Pantrys
- Raumhöhe von ca. 2,8 m bis ca. 4 m
- Bodenbelastbarkeit ca. 1 t/m² bis ca. 5 t/m²
- teilweise integrierte Büro-/ Sozialflächen

Pkw-Stellplätze können bei Bedarf in der hauseigenen Tiefgarage oder auf dem Grundstück angemietet werden.

Gern übersenden wir Ihnen bei Interesse, entsprechend Ihrem Anforderungsprofil, die möglichen Flächenaufteilungen.

LAGE

Das Objekt befindet sich in dem Hamburger Stadtteil Groß Borstel in attraktiver Randlage zwischen Flughafen und Außenalster. Es besteht eine sehr gute Verkehrsanbindung an den Ring 2, über den die Hamburger Innenstadt sowie die nördlichen Stadtteile zügig zu erreichen sind. Die Anschlussstellen der BAB 7, die Hamburg mit Flensburg, Kiel, Hannover und Bremen verbindet, sind ebenfalls gut erreichbar. Ein Anschluss an das öffentliche Verkehrsnetz besteht durch Busse und in Verbindung damit zur U-Bahn.

AUSSTATTUNG

Auf dem Gewerbehof stehen verschiedene Gewerbeflächen in flexibler Größe von ca. 100 m² bis ca. 1.000 m² zur Vermietung an:

Die Gewerbeflächen sind wie folgt ausgestattet:

- auf 4-Geschosse verteilt
- Andienung ebenerdig und teilweise über Rampe in Verbindung mit Lastenaufzüge
- mehrere Lastenaufzüge (ca. 5 m x ca. 2,5 m)
- Personenzugang über ein Treppenhaus sowie einen Personenaufzug
- Telefonanschluss und Drehstrom vorhanden
- beheizbar
- getrennte WC-Anlagen sowie Pantrys
- Raumhöhe von ca. 2,8 m bis ca. 4 m
- Bodenbelastbarkeit ca. 1 t/m² bis ca. 5 t/m²
- teilweise integrierte Büro-/ Sozialflächen

Pkw-Stellplätze können bei Bedarf in der hauseigenen Tiefgarage oder auf dem Grundstück angemietet werden.

Gern übersenden wir Ihnen bei Interesse, entsprechend Ihrem Anforderungsprofil, die möglichen Flächenaufteilungen.

ZUSATZINFOS

Energieausweis liegt vor. Bei Bedarf stellen wir Ihnen den Energieausweis für die für Sie interessanten Flächen gern zur Verfügung.

Besichtigung nur nach vorheriger Terminabsprache, bitte stimmen Sie einen gewünschten Termin mit uns ab.

Mietzeit nach Vereinbarung.

Verfügbarkeit nach Absprache.

Die Maklerprovision für den Nachweis und/oder die Vermittlung dieses Objektes beträgt das 3-fache einer monatlichen Bruttomiete (einschließlich der Nebenkosten), bei Vereinbarung einer Staffelmiete wird der Mittelwert berechnet, zuzüglich der

IMPRESSUM

gesetzlichen Mehrwertsteuer. Diese Maklerprovision ist vom Mieter an die Firma Jacobi Immobilien KG (GmbH & Co.) zu zahlen und ist mit Abschluss eines Mietvertrages verdient und fällig.

Der Mieter hat üblicherweise eine Mietsicherheit in Höhe von 3 Brutto-Monatsmieten (inkl. Nebenkosten und MwSt.) zu hinterlegen, ggf. auch in Form einer Bankbürgschaft möglich.

Angaben gemäß § 5 TMG

Jacobi Immobilien KG (GmbH & Co.)
Hammer Deich 70
20537 Hamburg

Handelsregister: HRA 80971
Registergericht: Amtsgericht Hamburg

Vertreten durch:
Beteiligungsgesellschaft Jacobi mbH
Hammer Deich 70
20537 Hamburg

Diese vertreten durch:
Wiebke Jacobi, Hubert Gottwald

Handelsregister: HRB 66566
Registergericht: Amtsgericht Hamburg
Kontakt

Telefon: +49 40 325 66 50
Telefax: +49 40 325 66 530
E-Mail: info@jacobi-immobilien.de
Umsatzsteuer-ID

Umsatzsteuer-Identifikationsnummer gemäß §27 a Umsatzsteuergesetz:
DE 118815431
Aufsichtsbehörde

Freie und Hansestadt Hamburg
Bezirksamt Hamburg Mitte
Fachamt Verbraucherschutz
Gewerbe und Umwelt Hamburg-Mitte
Caffamacherreihe 1-3, 20355 Hamburg
Streitschlichtung

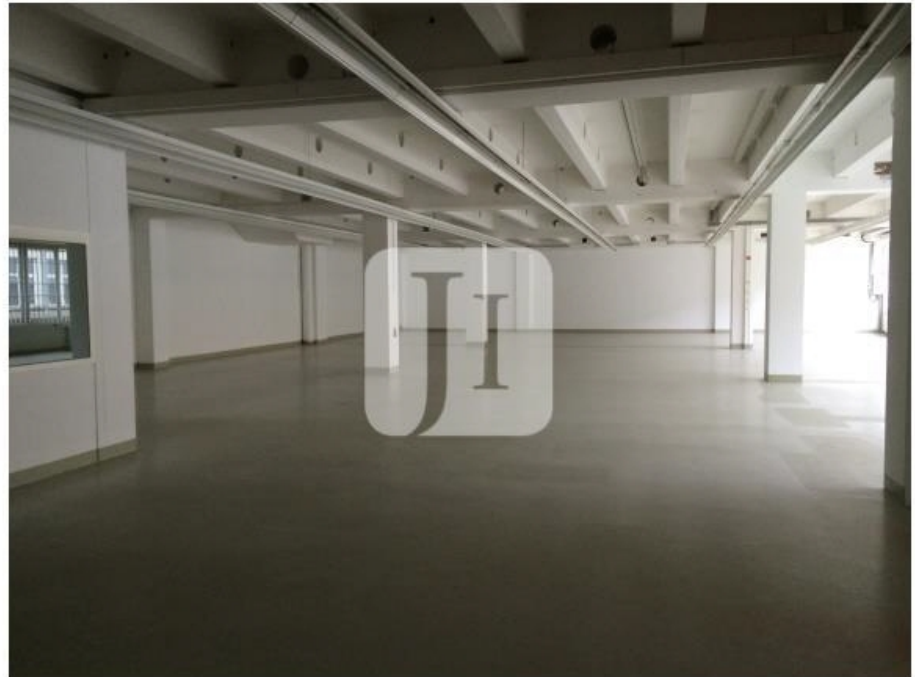
Die Europäische Kommission stellt eine Plattform zur Online-Streitbeilegung (OS) bereit: <https://ec.europa.eu/consumers/odr>.
Unsere E-Mail-Adresse finden Sie oben im Impressum.

Wir sind nicht bereit oder verpflichtet, an Streitbeilegungsverfahren vor einer Verbraucherschlichtungsstelle teilzunehmen.

BILDER



Beispiel



Beispiel