

Solitärobject | ca. 17.400 m² Hallenfläche | ab sofort verfügbar!

OBJEKT-ID

363 (1/363)

ECKDATEN

Adresse	22113 Hamburg
Objekttyp	Mietobject
Gesamtfläche	18.256 m ²
Grundstücksfläche verfügbar	17.000 m ²
Lagerfläche verfügbar	17.427 m ²
Teilbar ab	7.584 m ²

KOSTEN

Kautio	Kautio erforderlich.
Courtage	Dieses Object ist provisio

ANSPRECH PARTNER

Procurator Immobilienmanagement
Herr Maximilian Mnich
Ballindamm 39
20095 Hamburg
Telefon: +49 40 18200256
E-Mail: info@procurator.hamburg

OBJEKT- BESCHREIBUNG

Flächenaufstellung*:
Hallenfläche ca. 17.427 m²
Büro- und Sozialfläche ca. 714 m²

* Teilbar in zwei Einheiten:

Einheit 1: ca. 9.510 m² Hallenfläche inkl. Geschossfläche
Einheit 2: ca. 8.021 m² Hallenfläche inkl. Untergeschoss

Weitere Büroflächen stehen im angrenzenden Gebäude zur Verfügung.

Ausstattung:

- 16 Rampentore, eine ebenerdige Auffahrrampe
- UKB - bis zu ca. 9,50 m
- Bodenbelastung - bis zu 2,5 t / m² (UG 5 t / m² +)
- Brandmeldeanlage
- Lastenaufzüge + Palettenförderer vorhanden
- Kühlhalle mit Industriekühlung vorhanden – optional nutzbar
- größtenteils regaliert
- Starkstrom vorhanden
- Teilweise stützenfrei
- Gute natürliche Belichtung Oberlichter, sowie seitlich
- Büro- und Sozialfläche innerhalb und außerhalb der Halle
- Rundum anfahrbar, mit ausreichend Rangierfläche für Lkw und Lieferverkehr
- 21 PKW-Stellplätze vorhanden
- Das Gelände ist vollständig eingezäunt und durch ein Tor gesichert
- 24/7 Nutzung möglich (Industriegebiet)

LAGE

Die Liegenschaft befindet sich im etablierten Gewerbe- und Industriegebiet Hamburg-Billbrook mit hoher Unternehmensdichte in den Bereichen Logistik, Produktion und Handel.

Verkehrsanbindung:

- Direkte Nähe zur B5, ideal für innerstädtischen Verkehr und Anbindung an die City
- Schnelle Erreichbarkeit der A1 (ca. 5 Min.) sowie A24 und A7 über das Kreuz Hamburg-Süd
- Ca. 15–20 Min. zum Hamburger Hafen – optimal für Export und Containerlogistik
- Gute ÖPNV-Anbindung über Buslinien mit Anschluss an U-/S-Bahn
- Teilweise Güterbahnanbindung im Umfeld

Vorteile:

- Gewerbefreundliches Umfeld mit Synergiepotenzial
- Logistikgerechte Infrastruktur und flexible Nutzungsmöglichkeiten

SONSTIGES

- Nähe zu Großmärkten, Dienstleistern und Tankstellen

Für Rückfragen und Besichtigungen stehen wir Ihnen gern zur Verfügung. Senden Sie uns ganz einfach eine Anfrage – per E-Mail, telefonisch oder über den Rückrufwunsch auf unserer Website. Ihre unverbindliche Kontaktaufnahme ist jederzeit willkommen.

1. Kontakt:

Procurator Immobilienmanagement

Telefon: 040 18200256

E-Mail: info@procurator.hamburg

Website: www.procurator.hamburg

2. Hinweis zu Objektenanfragen:

Anfragen dieser Art können im Zusammenhang mit unseren Inseraten nicht bearbeitet werden:

- Events und Veranstaltung (Filmdreh, Hochzeiten, Konzerte u.Ä.)
- Fitness-Studios und Sportstätten (Padel-Sport, Tennis- und Golfclubs u.Ä.)
- Religiöse Vereinigungen
- Errichtung von PV-Anlagen
- Wohnzwecke

Die von uns vermarkteten Immobilien sind ausschließlich für Lager-, Logistik- und Produktionszwecke vorgesehen, ermöglichen aber je nach Objekt auch weitere gewerbliche Nutzungen.

3. Energieausweis:

Liegt nicht vor / befindet sich in Erstellung.

4. Hinweis für provisionspflichtige Objekte:

Sofern ein Objekt nicht ausdrücklich als provisionsfrei gekennzeichnet ist, wird bei Abschluss eines Hauptvertrages gemäß unseren Allgemeinen Geschäftsbedingungen eine Provision zuzüglich gesetzlicher Mehrwertsteuer fällig. Unsere allgemeinen Geschäftsbedingungen finden Sie unter: www.procurator.hamburg/agb oder im Exposé.

5. Hinweis zu unseren Inseraten:

Alle Flächenangaben wurden sorgfältig recherchiert, erfolgen jedoch ohne Gewähr und dienen ausschließlich unverbindlichen Informationszwecken. Illustrationen und Pläne sind beispielhaft und nicht verbindlich. Alle Angaben beruhen auf Informationen Dritter; eine Haftung für deren Richtigkeit und Vollständigkeit wird ausgeschlossen. Irrtum sowie Zwischenverkauf oder -vermietung bleiben vorbehalten. Es gelten unsere Allgemeinen Geschäftsbedingungen.

IMPRESSUM

Procurator Immobilienmanagement

Ballindamm 39

20095 Hamburg

Telefon: +49 40 18200256

E-Mail: info@procurator.hamburg
Website: www.procurator.hamburg

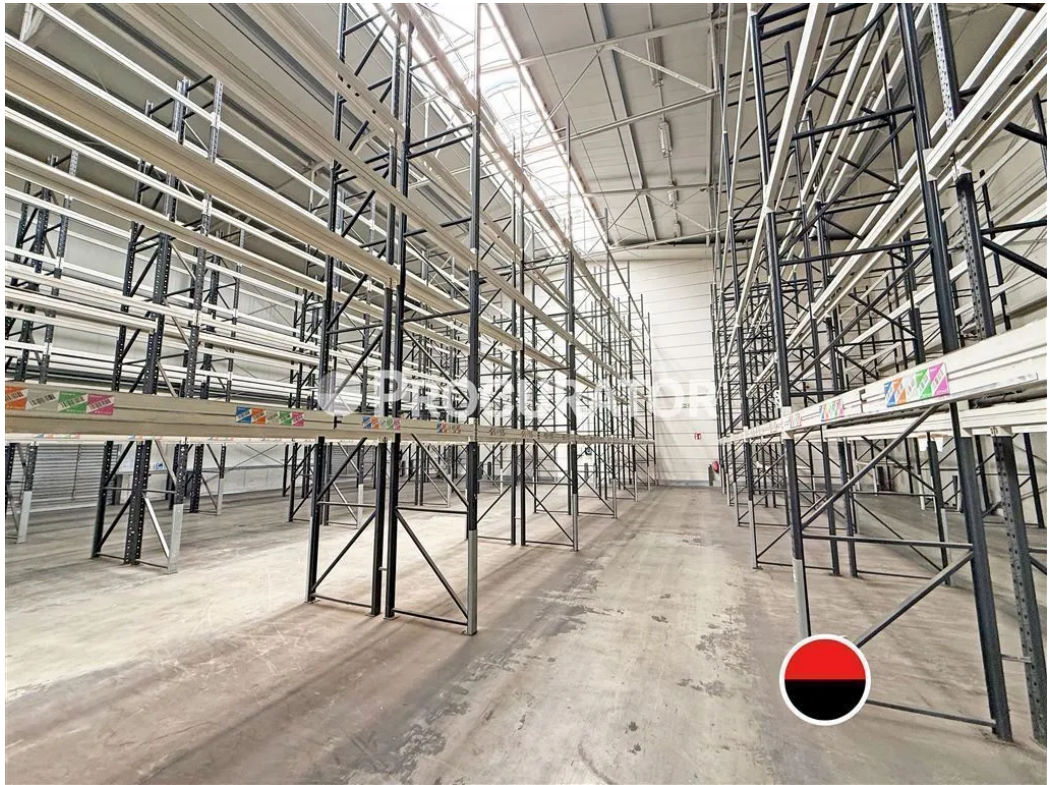
Inhaber / inhaltlich verantwortlich:
Maximilian Mnich

USt-IdNr.: DE323369360

Aufsichtsbehörde
Bezirksamt Hamburg-Mitte
Caffamacherreihe 1-3
20355 Hamburg

Gerichtsstand
Freie und Hansestadt Hamburg

BILDER



Hallenfläche



Hallenfläche



Hallenfläche



Hallenfläche



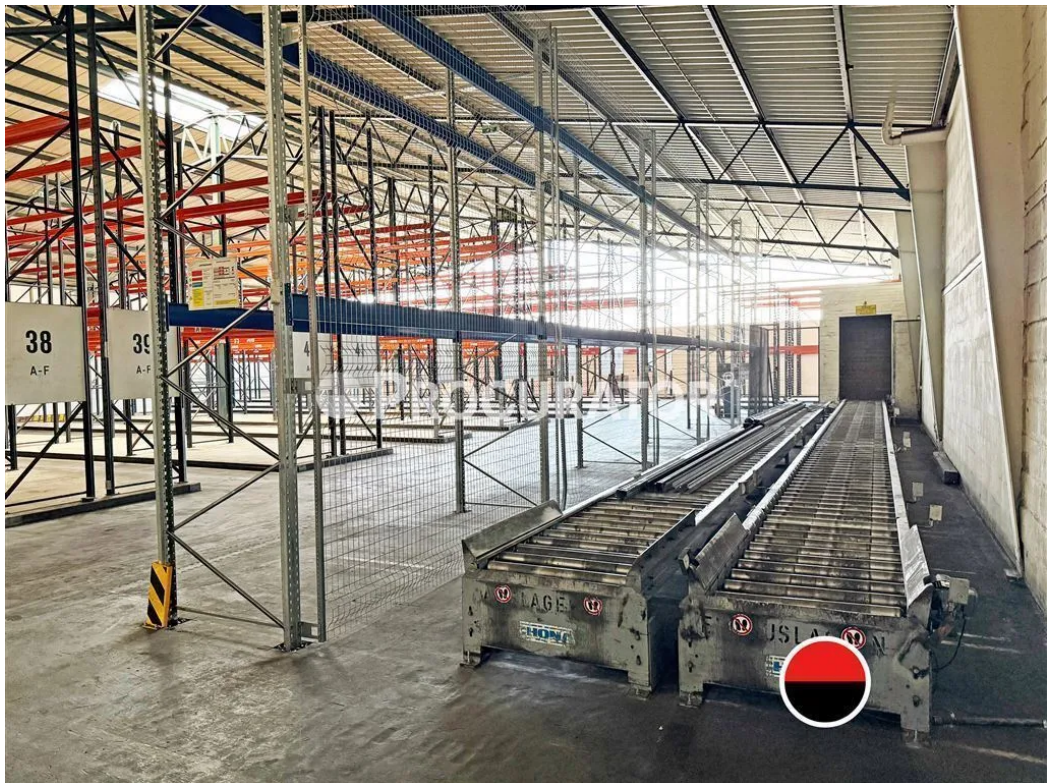
Hallenfläche



Hallenfläche



Hallenfläche



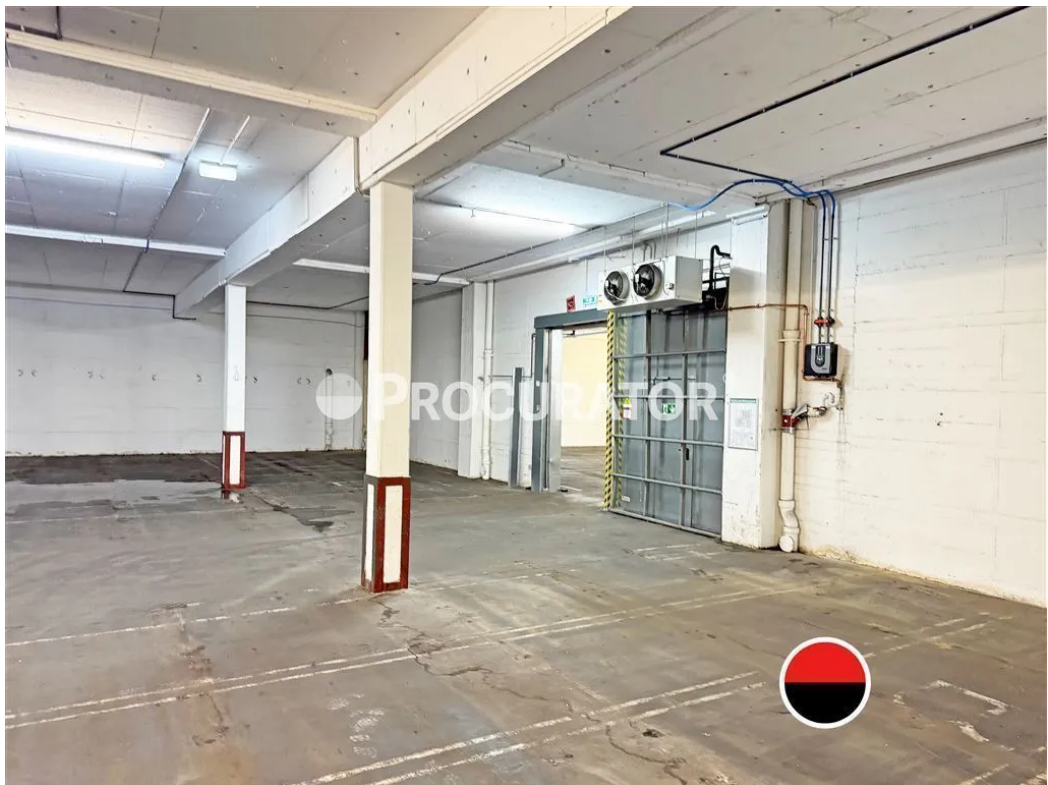
Hallenfläche



Hallenfläche



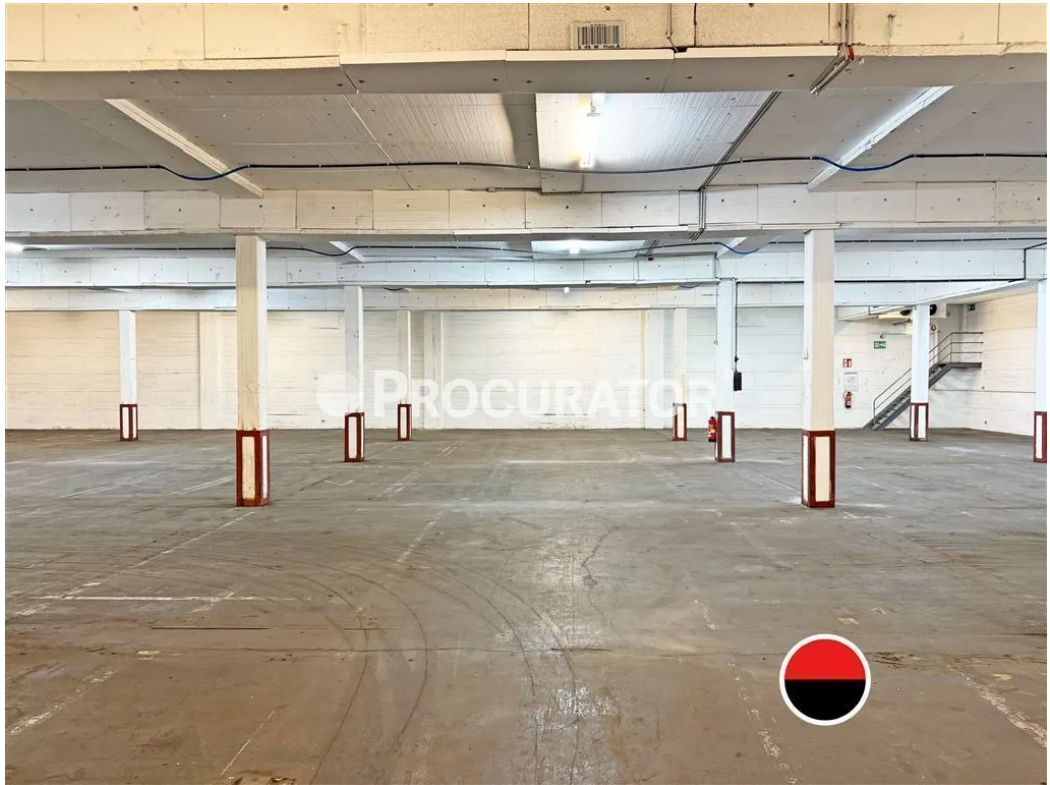
Hallenfläche



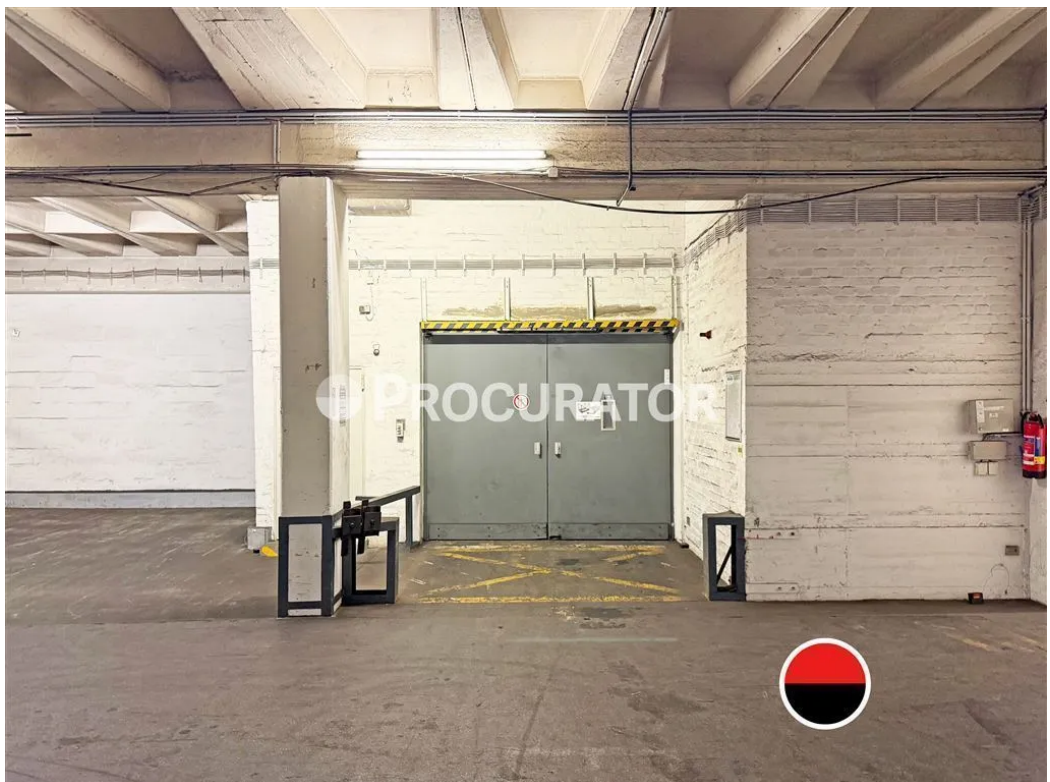
Hallenfläche



Hallenfläche



Hallenfläche



Hallenfläche



Andienung



Andienung