



Attraktive Bürofläche im Herzen der Hamburger Innenstadt

OBJEKT-ID

GPR15682

ECKDATEN

Adresse	20354 Hamburg
Kaltmiete pro m ²	21,00 €/m ²
Nebenkosten	4,50 €/m ²
Gesamtfläche	257 m ²
Bürofläche verfügbar	257 m ²
Verfügbar ab	kurzfristig
Primärenergieträger	Fernwärme

Energiepass

Energieverbrauchsausweis

KOSTEN

Courtage * Die Courtagefreiheit dieser Vermietung setzt einen Mietvertragsabschluss mit einer Mindest-Vertragslaufzeit von 5 Jahren voraus. Für den Fall der kurzfristigeren Vertragslaufzeit wird dem Mieter eine Courtage in Höhe von 3 Brutto-Monatsmieten zzgl. gesetzl. MwSt. berechnet.

ANSPRECH-PARTNER

Grossmann & Berger GmbH
Herr Bennet Thode
Bleichenbrücke 9 (Stadthöfe)
20354 Hamburg Neustadt
Telefon: 00494035080288
E-Mail: b.thode@grossmann-berger.de

OBJEKT-BESCHREIBUNG

Der Bleichenhof befindet sich in erstklassiger Innenstadtlage zwischen Neuer Wall und Große Bleichen und ist Teil des hochwertigen Quartiers „Stadthöfe“. Mit seinen zahlreichen Einzelhandelsgeschäften sowie gastronomischen Angeboten zählt das Quartier zu den attraktivsten Standorten der Hamburger Innenstadt.

Die hochwertig ausgestattete Bürofläche im 4. Obergeschoss überzeugt durch eine effiziente Raumstruktur und ermöglicht unterschiedlichste Bürokonzepte – von Einzel- und Doppelbüros bis hin zu großzügigen Teamflächen. Große Fensterflächen sorgen für eine gute natürliche Belichtung und bieten attraktive Ausblicke in die ruhigen Innenhöfe der Stadthöfe.

Die Ausstattung umfasst unter anderem einen hochwertigen Amtico-Bodenbelag, Glastüren sowie teilweise Glaselemente, einen außenliegenden elektrischen Sonnenschutz, eine integrierte Deckenbeleuchtung im Flurbereich, Stehleuchten, eine moderne Pantry sowie getrennte Sanitäreinheiten.

Gern präsentieren wir Ihnen diese besondere Bürofläche im Rahmen einer persönlichen Besichtigung.

SONSTIGES

* Die Courtagefreiheit dieser Vermietung setzt einen Mietvertragsabschluss mit einer Mindest-Vertragslaufzeit von 5 Jahren voraus. Für den Fall der kurzfristigeren Vertragslaufzeit wird dem Mieter eine Courtage in Höhe von 3 Brutto-Monatsmieten zzgl. gesetzl. MwSt. berechnet.

IMPRESSUM

Grossmann & Berger GmbH
Immobilien dienstleister
Bleichenbrücke 9 (Stadthöfe)
20354 Hamburg

Telefon: +49 40 350802-0
Telefax: +49 40 350802-36

E-Mail: info@grossmann-berger.de
Website: www.grossmann-berger.de

Vertretungsberechtigte Geschäftsführung:
Andreas Rehberg (Sprecher), Andreas Gnielka, Björn Holzwarth, Volker Widdra

Vorsitzender des Aufsichtsrats:
Dr. Olaf Oesterhelweg

Eintrag im Handelsregister:
Registergericht: AG Hamburg
Registernummer: HRB 25866

Berufsaufsichtsbehörde:
Bezirksamt Hamburg-Mitte, Fachamt Verbraucherschutz, Gewerbe und Umwelt, Klosterwall 2
(Block A), 20095 Hamburg

Umsatzsteuer-Identifikationsnummer gemäß § 27a UStG:
DE 118 556 939

BILDER



Weitere Ansichten



Weitere Ansichten



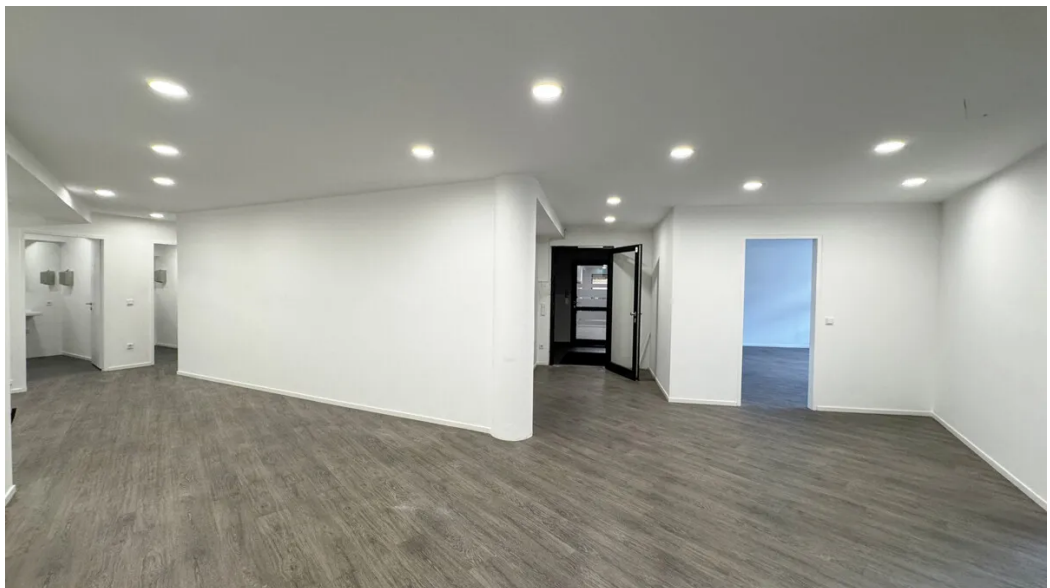
Weitere Ansichten



Weitere Ansichten



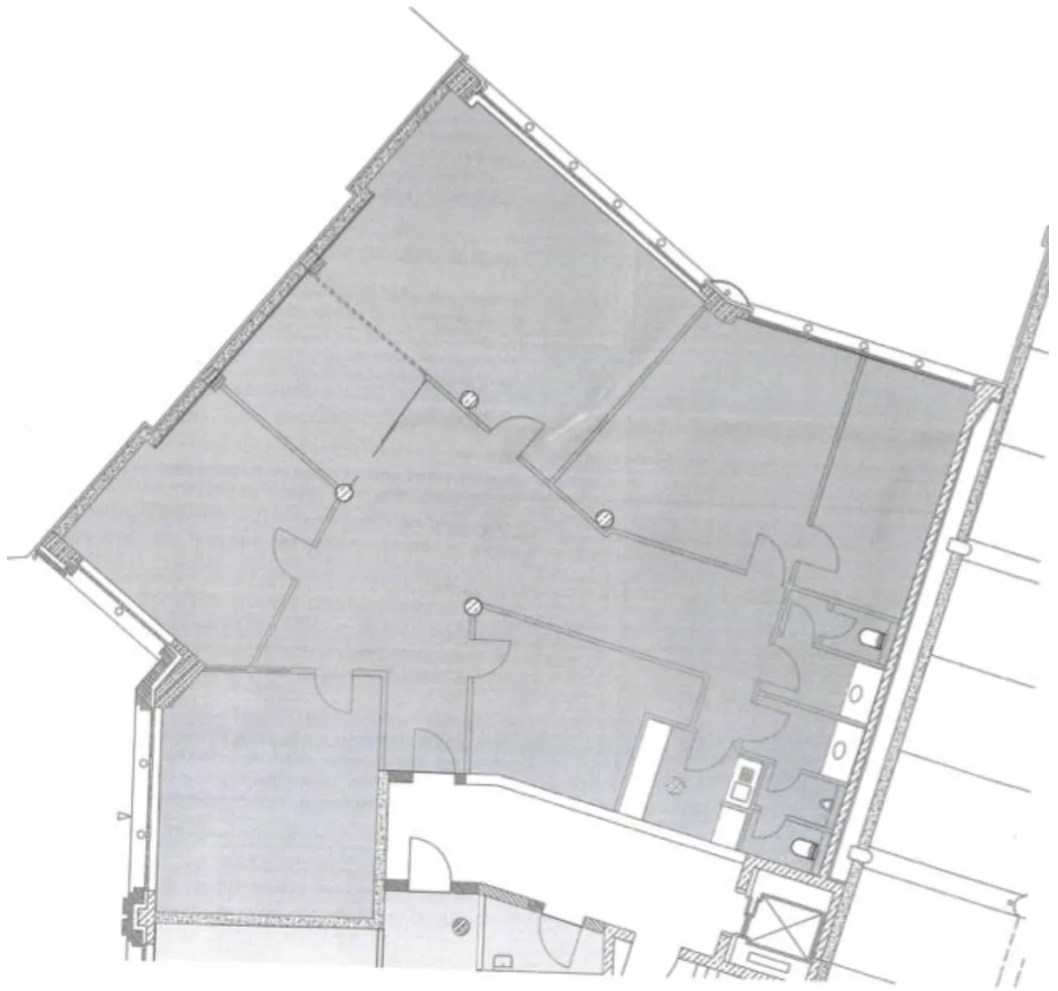
Weitere Ansichten



Weitere Ansichten



Weitere Ansichten



Grundriss 4. OG