



bürosuche.de: Büroflächen direkt an der Kieler Straße - verkehrsgünstig gelegen!

OBJEKT-ID

1299@13@0

ECKDATEN

Adresse	22525 Hamburg
Kaltmiete pro m ²	8,74 €/m ²
Nebenkosten	3,10 €/m ²
Gesamtfläche	940 m ²
Bürofläche verfügbar	1.314 m ²
Teilbar ab	330 m ²
Etage	1
Anzahl Etagen	3
Verfügbar ab	nach Vereinbarung
Zustand	Gepflegt

KOSTEN

Courtage	3 Bruttomonatsmieten zzgl. der gesetzl. MwSt.
----------	---

ANSPRECH PARTNER

Angermann Real Estate Advisory AG
Jannis Riemann
ABC-Straße 35
20354 Hamburg
Telefon: +49 40 34 914 226
E-Mail: Jannis.Riemann@angermann.de

OBJEKT- BESCHREIBUNG

Die Kielerstraße 303 in Hamburg liegt an einer gut sichtbaren Hauptverkehrsachse mit schneller Anbindung an wichtige Knotenpunkte und den ÖPNV. Das urbane Umfeld mit Gewerbe, Handel und Dienstleistungen bietet ein starkes Standortprofil für vielseitige gewerbliche Nutzungen. Effiziente Grundrisse und eine teilweise rückwärtige Ausrichtung sorgen für eine angenehme Arbeitsatmosphäre.

LAGE

Inmitten von Hamburgs Westen, im Stadtteil Stellingen, befindet sich dieses großzügige Objekt. Die direkte Anbindung an die Autobahn A7 und das in der unmittelbaren Nachbarschaft befindliche Hotel machen diese Lage zu einem idealen Geschäftsstandort.

Der nahegelegene Tierpark "Hagenbeck" sowie die Grünanlagen rund um den Wasserturm Langenfelde laden Sie und Ihre Mitarbeiter zu einer Erholung während der Mittagspause ein.

Einige gastronomische Einrichtungen sowie Einkaufsmöglichkeiten des täglichen Bedarfs in der Nähe sorgen für das leibliche Wohl Ihrer Mitarbeiter.

Die Anbindung an den ÖPNV ist über eine Bushaltestelle direkt vor dem Objekt sowie die S-Bahnstation "Langenfelde" (S3, S21) gewährleistet. In nur 3 Fahrminuten erreichen Sie die BAB A7.

IMPRESSUM

ANGERMANN Real Estate Advisory AG
ABC-Str. 35
20354 Hamburg

Tel: 040 34914217
Fax: 040 34914340
E-Mail: area-hamburg@angermann.de

Vertretungsberechtigte: Sami Steinbach (Vorsitzender)
Tibor Frommold
Berufsaufsichtsbehörde: Bezirksamt Hamburg-Mitte, Klosterwall 8, 20095 Hamburg
Handelsregister: FA Hamburg Mitte
Handelsregisternummer: HRB 109890 Amtsgericht Hamburg
Umsatzsteueridentifikationsnummer: DE 426 417 366
Berufskammer: Handelskammer Hamburg

BILDER



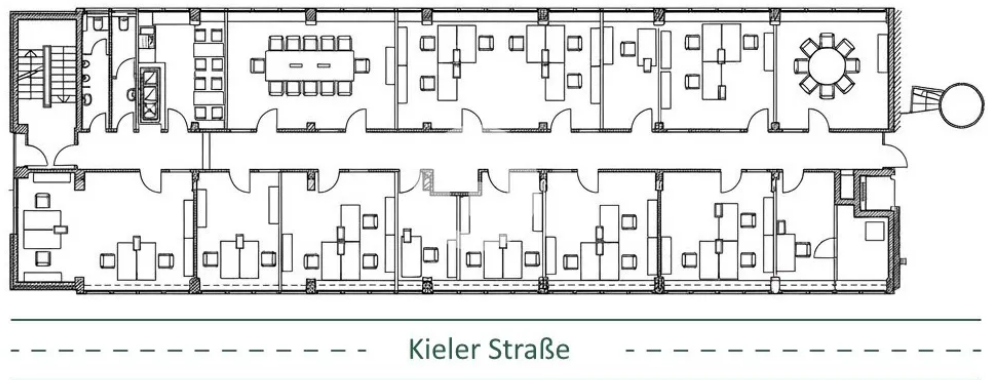
Außenansicht



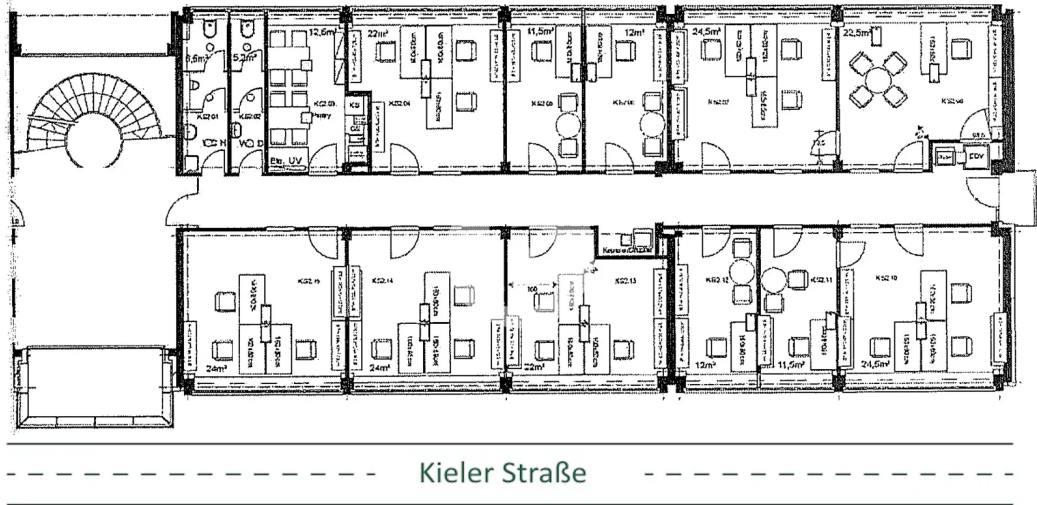
Außenansicht



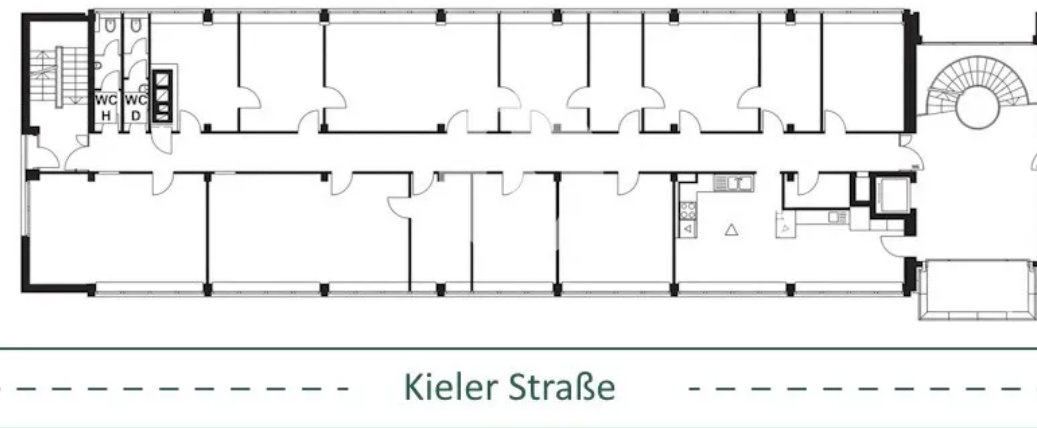
Innenansicht



1. Obergeschoss mit ca. 467 m²



2. Obergeschoss mit ca. 330 m²



2. Obergeschoss mit ca. 467 m²