



## Kurzfristige Untermiete mit Terrasse direkt in der City!

**OBJEKT-ID** 3990@13@0

<b>ECKDATEN</b>	Adresse	20095 Hamburg
	Bürofläche verfügbar	191 m <sup>2</sup>
	Verfügbar ab	nach Vereinbarung

<b>KOSTEN</b>	Courtage	3 Bruttomonatsmieten zzgl. der gesetzl. MwSt.
---------------	----------	---

**ANSPRECH-PARTNER**

Angermann Real Estate Advisory AG  
 Vincent Schönbeck  
 ABC-Straße 35  
 20354 Hamburg  
 Telefon: +49 40 34 914 204  
 E-Mail: Vincent.Schoenbeck@angermann.de

**OBJEKT-BESCHREIBUNG**

Dieses stilvolle Büro- und Geschäftshaus präsentiert sich markant und repräsentativ.

Das Herzstück dieses hanseatischen Kontorhauses ist der großzügig gestaltete Eingangsbereich.

Die moderne Ausstattung der Mietetagen wird ebenso wie die Aufteilung in Abstimmung mit dem Mieter realisiert.

#### LAGE

Die abwechslungsreiche Nachbarschaft bietet Ihnen und Ihren Mitarbeitern ein optimales Angebot an Einkaufsmöglichkeiten. In der über die Grenzen Hamburgs hinaus bekannten „Europa-Passage“ finden Sie neben der vielfältigen Gastronomie auch Banken und Einzelhandelsgeschäfte.

Die idealen Anbindungen an die Immobilie komplettieren und perfektionieren diesen Standort. In nur einer Minute erreichen Sie bequem die S- und U-Bahnstation „Jungfernstieg“ (S1/S2/S3 und U1/U2/U4) sowie verschiedenste Buslinien.

#### SONSTIGES

Die Büroflächen mit ca. 191 m<sup>2</sup> wird im Rahmen eines Untermietverhältnisses bis Ende 2028 angeboten und verfügt zudem über eine Terrassenfläche.

#### IMPRESSUM

ANGERMANN Real Estate Advisory AG  
ABC-Str. 35  
20354 Hamburg

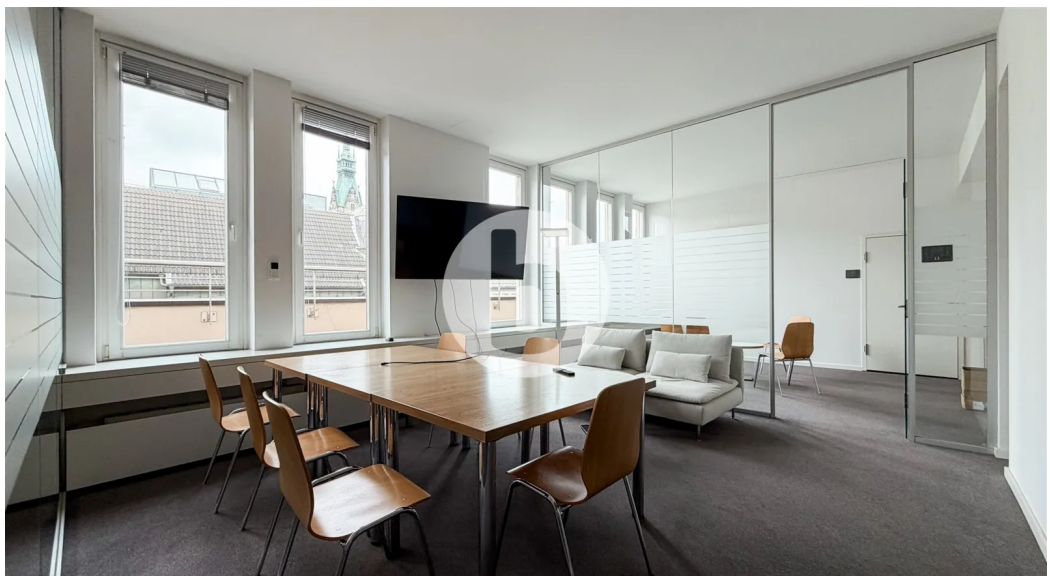
Tel: 040 34914217  
Fax: 040 34914340  
E-Mail: [area-hamburg@angermann.de](mailto:area-hamburg@angermann.de)

Vertretungsberechtigte: Sami Steinbach (Vorsitzender)  
Tibor Frommold  
Berufsaufsichtsbehörde: Bezirksamt Hamburg-Mitte, Klosterwall 8, 20095 Hamburg  
Handelsregister: FA Hamburg Mitte  
Handelsregisternummer: HRB 109890 Amtsgericht Hamburg  
Umsatzsteueridentifikationsnummer: DE 426 417 366  
Berufskammer: Handelskammer Hamburg

BILDER



Innenansicht



Innenansicht



Innenansicht