

provisionsfrei spektakulär, zentral, Berliner Bogen

OBJEKT-ID

22885

ECKDATEN

Adresse	20537 Hamburg
Kaltmiete	18.400,00 €
Kaltmiete pro m ²	16,00 €/m ²
Nebenkosten	5.175,00 €
Bürofläche verfügbar	1.150 m ²
Teilbar ab	657 m ²
Etage	1
Verfügbar ab	nach Vereinbarung
Baujahr	2002
Zustand	Gepflegt
Primärenergieträger	Fernwärme

Energiepass

Energieverbrauchsausweis

**ANSPRECH-
PARTNER**

Klaus Meyer Immobilien
Herr Klaus Meyer
Marmstorfer Weg 52
21077 Hamburg
Telefon: 0049407607071
E-Mail: info@klausmeyerimmobilien.de

**OBJEKT-
BESCHREIBUNG**

Mietflächen und Mietpreis netto und NK netto p/m² mtl. :

1. OG ca. 1.150 m² 16,00 €/m² 4,50 €/m² sofort
 2. OG ca. 1.322 m² 17,00 €/m² 4,50 €/m² sofort, hochwertiger Ausbau mit KAT 6, teilbar in 665 m² und 657 m².
- Stellplätze TG - UG 9 Stk. 110,00 €/Stk
Lager UG 16,19 m² 9,00 m²

Nach den Entwürfen der renommierten Hamburger Architekturbüro Bothe Richter Teherani ist der Berliner Bogen mit ca. 32.000 m² Bürofläche als Haus im Haus konzipiert und in Verlängerung eines Hochwasserbassins erbaut worden.

Über eine breite Brücke gelangt der Besucher in das großzügige helle Foyer, an dessen Ende sich eine Terrasse unmittelbar über dem Kanal anschließt.

Die vier Erschließungskerne werden wiederum durch sechs gebäudehohe und unterschiedlich bepflanzte Wintergärten begrenzt.

Die außergewöhnliche Stahl-Glas-Konstruktion schafft eine hohe Transparenz und gleichzeitig lichtdurchflutete Büroflächen.

Als Low-Tech-Gebäude schafft der Berliner Bogen ohne eine Klimaanlage auch in den Sommermonaten durch natürliche Belüftung eine spürbare Kühlung der Büroräume bzw. in den Wintermonaten eine Heizkosteneinsparung. Störende Einflüsse wie Regen, Wind, Lärm und Emissionen bleiben außen vor. Ein hauseigener Techniker steht den Mietern als Ansprechpartner zur Verfügung.

LAGE

Unmittelbare Nähe zum U- und S-Bahnhof "Berliner Tor" (Zweitgrößter Verkehrs-knotenpunkt in Hamburg mit den Linien S1, S2, S11, S21, S31, U2, U3), viele Bushaltestellen (Linien 31, 154, 160, 161, 606, 609). Der Hauptbahnhof ist eine Station entfernt.

Wenige Fahrminuten zu den Autobahnzubringern A1, A7, A24 nach Hannover, Bremen, Berlin und Lübeck.

Das direkte Umfeld bietet verschiedene Einkaufsmöglichkeiten und gastronomische Einrichtungen. Ein Kindergarten befindet sich in der Nähe.

AUSSTATTUNG

Die "Serienausstattung" ist als komplett zu bezeichnen:

- Vollverglaste Klimafassade
- Kühlung durch Betonkerntemperierung
- Bürostandard von höchster Qualität
- Hohlraumboden
- 3 m hohe Büroräume
- Achsmaß 1,35 m
- Stehleuchten mit direktem / indirektem Lichtanteil
- Büroeinheiten je an einem der Wintergärten- oder am Fleet

SONSTIGES

Die Provisionsfreiheit dieser Vermietung setzt einen Mietvertragsabschluss mit einer Mindest-Vertragslaufzeit von 5 Jahren voraus.

Für den Fall der kurzfristigeren Vertragslaufzeit wird dem Mieter eine Courtage in Höhe von 3,57 Brutto-Monatsmieten inkl. 19% Umsatzsteuer berechnet.

Alle Preise verstehen sich zzgl. 19% Umsatzsteuer.

Irrtum, Änderungen und Zwischenvermietung bleiben ausdrücklich vorbehalten.

Datenschutzhinweise Kontaktformular:

Mit dem Kontaktformular können Sie an uns eine Anfrage zu den Immobilien richten. Die von Ihnen eingegebenen Daten werden über unseren Providerservice per E-Mail an uns weitergeleitet. Die im Rahmen dieser Anfrage erhobenen personenbezogenen Daten werden nur zur Vertragsanbahnung und Bearbeitung Ihrer Anfragen genutzt und danach umgehend, spätestens nach 60 Tage der Erhebung, gelöscht.

Wir verarbeiten personenbezogene Daten im Einklang mit den Bestimmungen der Europäischen Datenschutz-Grundverordnung (DS-GVO) und dem Bundesdatenschutzgesetz (BDSG).

Verantwortlicher für den Datenschutz von Klaus Meyer Immobilien: Herr Klaus Meyer, Marmstorfer Weg 52, 21077 Hamburg - E-Mail: info@klausmeyerimmobilien.de

IHR FLÄCHENGESUCH:

Sie haben noch nicht das passende Objekt gefunden? Bitte füllen Sie alle notwendigen Kontaktdaten von Ihnen in der Anfrage aus, sodass wir diese schnellstmöglich bearbeiten können.

Wir freuen uns aber auch auf Ihren Anruf, um gemeinschaftlich Ihr Anforderungsprofil im Detail aufzunehmen. Sicherlich finden wir auch IHR Wunschobjekt!

IMPRESSUM

IMPRESSUM

Klaus Meyer Immobilien

Marmstorfer Weg 52

21077 Hamburg

Telefon 040 760 70 71

E-Mail: info@klausmeyerimmobilien.de

Vertretungsberechtigter: Klaus Meyer

Zuständige Aufsichtsbehörde: Freie und Hansestadt Hamburg, Bezirksamt Harburg, Zentrum für Wirtschaftsförderung, Bauen und Umwelt(WBZ), Abt. Gewerbe- und Marktwesen, Harburger Rathausforum 2, 21073 Hamburg.

Umsatzsteuer-Identifikationsnummer: DE 118254516

VERBRAUCHERINFORMATIONEN:

1. Informationspflicht nach § 36 VSBG

Ombudsmann Immobilien IVD/VPB

Der Immobilienverband Deutschland IVD e.V. hat mit Beteiligung des Verbraucherverbandes Verband Privater Bauherren e.V. (VPB) eine Schlichtungsstelle nach Maßgabe des Verbraucherstreitbeilegungsgesetzes (VSBG) eingerichtet.

Vor der Schlichtungsstelle können u.

a. Streitigkeiten zwischen Verbrauchern und Mitgliedern des IVD in einem außergerichtlichen Schlichtungsverfahren beigelegt werden.

Klaus Meyer Immobilien ist Mitglied im IVD und aufgrund der Satzung des IVD verpflichtet, gegenüber der Ombudsstelle eine schriftliche Stellungnahme abzugeben, wenn diese ein Verfahren einleitet.

An Schlichtungsverfahren bei anderen Schlichtungsstellen nimmt Klaus Meyer Immobilien grundsätzlich nicht teil.

Die Anschrift der Schlichtungsstelle des IVD lautet: Ombudsmann Immobilien IVD/VPB – Grunderwerb und -verwaltung, Littenstraße 10, 10179 Berlin.

Weitere Informationen zur

Schlichtungsstelle (z.B. weitere Kommunikationsdaten, Verfahrensordnung) erhalten Sie unter: <http://www.ombudsmann-immobilien.net>

2. Datenschutzhinweise Kontaktformular:

Mit dem Kontaktformular können Sie an uns eine Anfrage zu den Immobilien richten. Die von Ihnen eingegebenen Daten werden über unseren Providerservice per E-Mail an uns weitergeleitet. Die im Rahmen dieser Anfrage erhobenen personenbezogenen Daten werden nur zur Vertragsanbahnung und Bearbeitung Ihrer Anfragen genutzt und danach umgehend, spätestens nach 60 Tage der Erhebung, gelöscht

Wir verarbeiten personenbezogene Daten im Einklang mit den Bestimmungen der Europäischen Datenschutz-Grundverordnung (DS-GVO) und dem Bundesdatenschutzgesetz (BDSG).

Verantwortlicher für den Datenschutz von Klaus Meyer Immobilien: Herr Klaus Meyer, Marmstorfer Weg 52, 21077 Hamburg - E-Mail: info@klausmeyerimmobilien.de.

BILDER



Wir freuen uns auf Sie



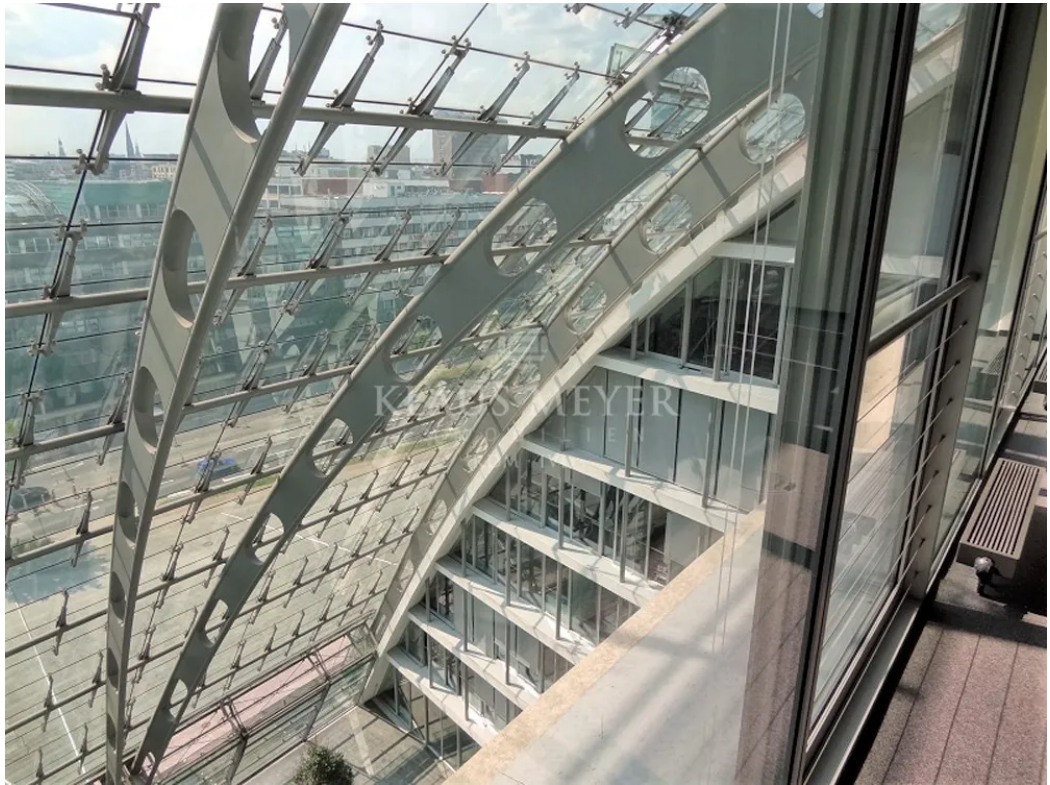
Maritim



am Fleet



gemeinsch. Terrasse EG Fleet



Atrium



Beispiel Büro



Büro am Atrium



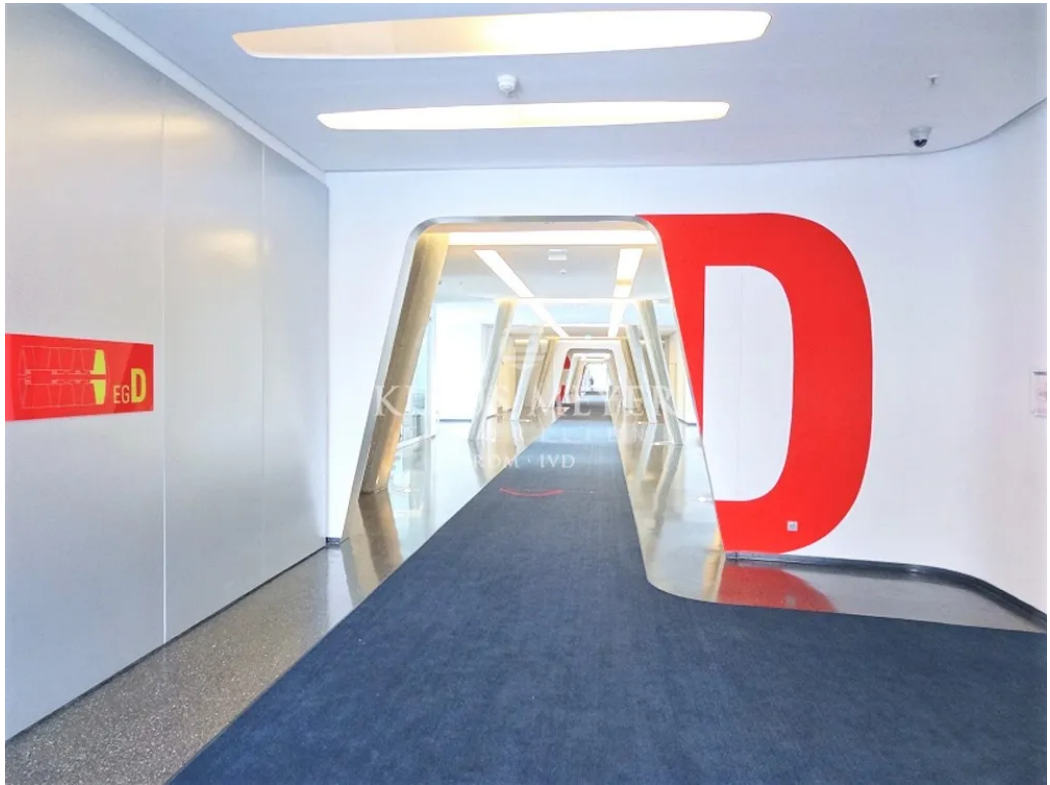
Büro am Atrium



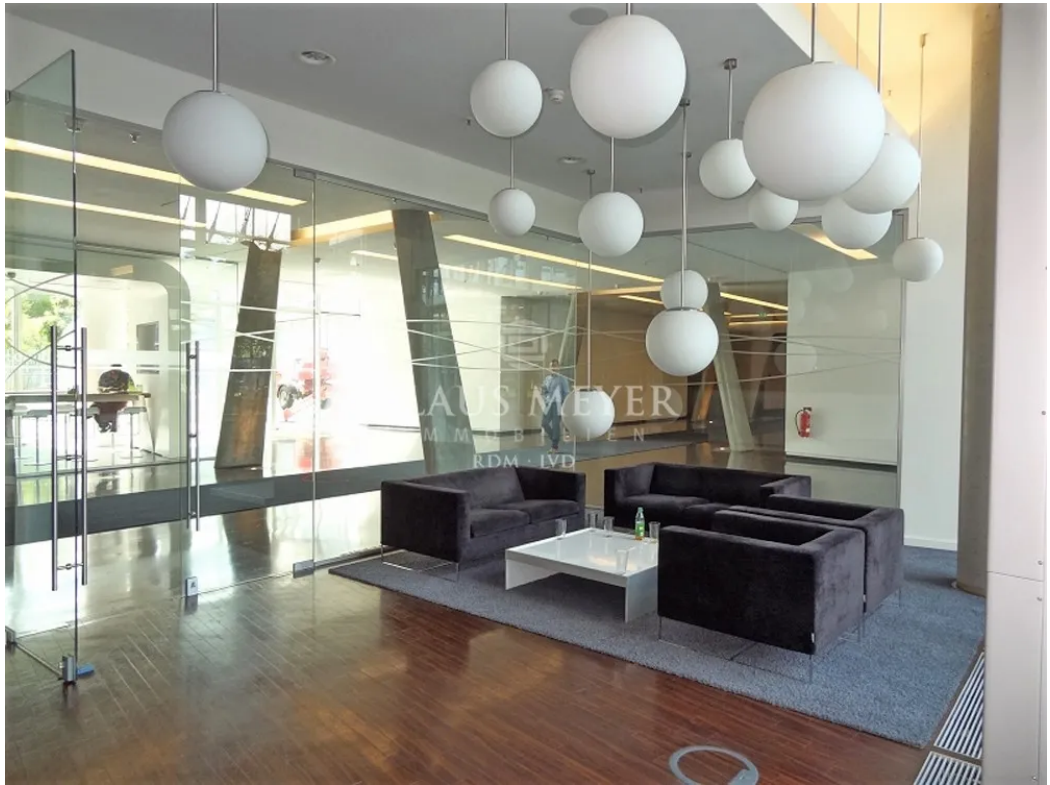
Beispiel Büro



Foyer



Treppenhaus



Foyer



Gastronomie



tolle Architektur



Atrium