



Moderne Ladenfläche im neuen Wohn- und Gewerbequartier am Eidelstedter Platz

OBJEKT-ID

vm-le-ep15-0l

ECKDATEN

Adresse	22523 Hamburg
Kaltmiete	1.628,00 €
Kaltmiete pro m ²	22,00 €/m ²
Nebenkosten	296,00 €
Gesamtfläche	74 m ²
Ladenfläche verfügbar	74 m ²
Verkaufsfläche verfügbar	74 m ²
Baujahr	2025
Primärenergieträger	Fernwärme
Energiepass	Energiebedarfsausweis
Endenergiebedarf	129.20

ANSPRECH-PARTNER

Wittlinger & Compagnie GmbH & Co. KG
 Herr Giuliano de Souza
 Lübeckertordamm 1-3
 20099 Hamburg
 Telefon: 004940238307284
 E-Mail: g.desouza@wittlinger-co.de

OBJEKT-BESCHREIBUNG

Die angebotene Retailfläche befindet sich im Erdgeschoss der modernen Quartiersentwicklung „Eidelstedter Höfe“ in Hamburg-Eidelstedt. Die ca. 74 m² große Ladenfläche überzeugt durch eine gut sichtbare Lage am Eidelstedter Platz, großzügige Fensterflächen sowie flexible Nutzungsmöglichkeiten. Der Standort profitiert von einer hohen Frequenz durch den direkt angrenzenden Busbahnhof und das umliegende Wohnquartier.

LAGE

Die Eidelstedter Höfe befinden sich im Hamburger Stadtteil Eidelstedt in gut erreichbarer Stadteillage. Der Standort verfügt über eine optimale Verkehrsanbindung über die A7, A23 sowie die Kieler Straße. Die S-Bahn-Station Elbgaustraße ist fußläufig erreichbar, der Busbahnhof Eidelstedter Platz befindet sich direkt vor dem Objekt. Das Umfeld bietet zahlreiche Nahversorgungsangebote, Gastronomie, Ärzte sowie Einzelhandelsnutzungen und profitiert von einer hohen täglichen Frequenz.

AUSSTATTUNG

- Erstbezug
- Stellplätze in der Quartierstiefgarage
- Glasfaseranschluss

SONSTIGES

Die Anmietung erfolgt courtagefrei für den Mieter bei einer Mietlaufzeit von mindestens 5 Jahren.

IMPRESSUM

Wittlinger & Compagnie GmbH & Co. KG
Lübeckertordamm 1-3
20099 Hamburg

Telefon: +49 40 238307280
moin@wittlinger-co.de

Sitz Hamburg
Amtsgericht Hamburg
HRA 126315

USt-IdNr.: DE335606695

?Persönlich haftende Gesellschafterin:
Kuhnert Wittlinger Beteiligungsgesellschaft mbH

Sitz Hamburg
Amtsgericht Hamburg
HRB 164833

USt.-IdNr.: DE334923999

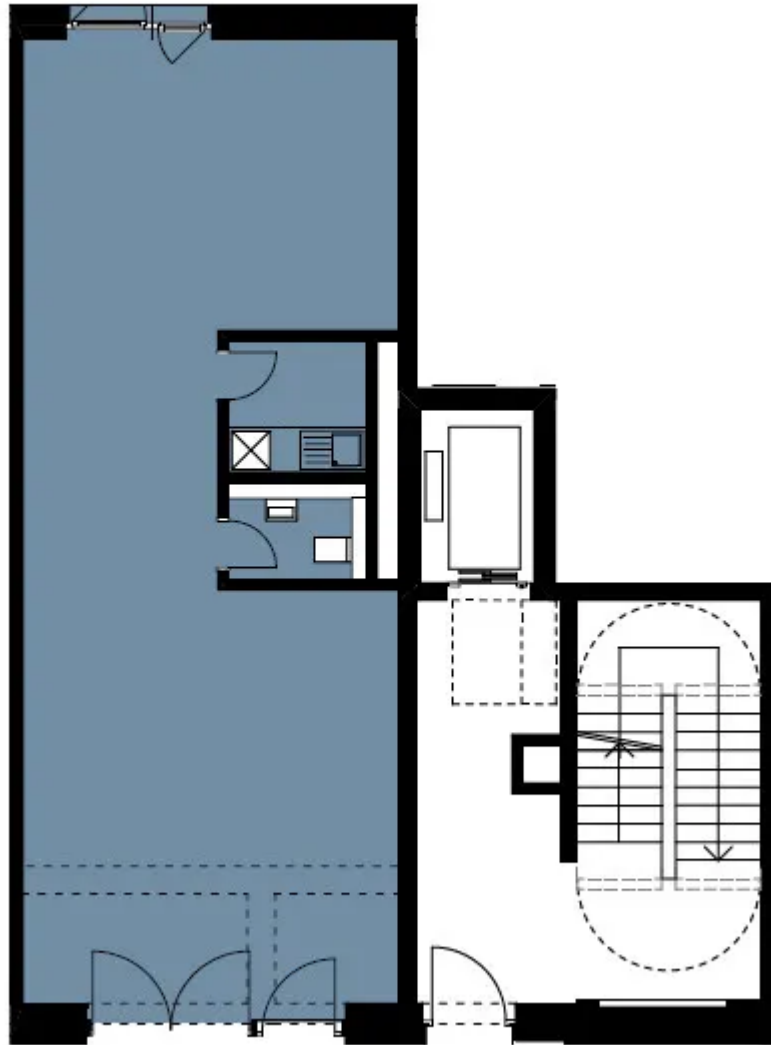
Geschäftsführung:
Jeanette Kuhnert, Lisa-Marie Wittlinger

Zulassung erteilt nach:
§ 34c Gewerbeordnung

BILDER







Grundriss EG links

WIR SIND
MITGLIED
IM IVD

www.wittlinger-co.de



IMMOBILIENVERBAND DEUTSCHLAND IVD
BUNDESVERBAND DER IMMOBILIENBERATER,
MAKLER, VERWALTER UND
SACHVERSTÄNDIGEN E.V.

IVD Werbung Immobilienportale