



bürosuche.de: Büros mit Dachterrasse nahe Hoheluftbrücke mieten!

OBJEKT-ID 5362@13@0@14999

ECKDATEN	Adresse	20144 Hamburg
	Kaltmiete pro m ²	16,00 €/m ²
	Nebenkosten	4,50 €/m ²
	Bürofläche verfügbar	308 m ²
	Verfügbar ab	nach Vereinbarung

ANSPRECH-PARTNER

Angermann Real Estate Advisory AG
 Vincent Schönbeck
 ABC-Straße 35
 20354 Hamburg
 Telefon: +49 40 34 914 204
 E-Mail: Vincent.Schoenbeck@angermann.de

LAGE Das Objekt befindet sich am Grindelberg im beliebten Stadtteil Harvestehude und liegt damit in optimaler Verkehrslage zur City.

Eine Reihe an Konsulaten, Rechtsanwälten, Wirtschaftsprüfern, Fachärzten und Architekten haben diesen Standort bereits als Geschäftsadresse gewählt.

Über die Buslinien (151, 5), die in unmittelbarer Nähe zum Objekt verkehren, erreichen Sie in wenigen Minuten den S- und Fernbahnhof "Dammtor" sowie die Hamburger Innenstadt.

Einkaufsmöglichkeiten und gastronomische Einrichtungen befinden sich ebenfalls in unmittelbarer Nähe.

IMPRESSUM

ANGERMANN Real Estate Advisory AG
ABC-Str. 35
20354 Hamburg

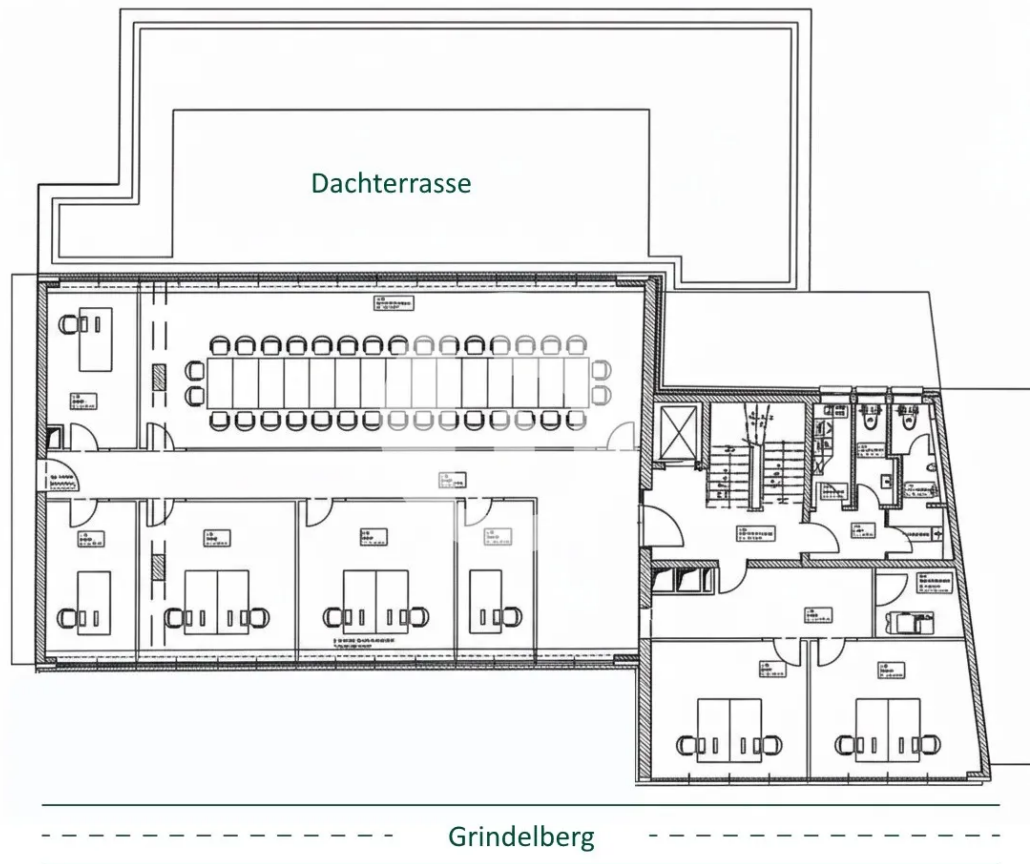
Tel: 040 34914217
Fax: 040 34914340
E-Mail: area-hamburg@angermann.de

Vertretungsberechtigte: Sami Steinbach (Vorsitzender)
Tibor Frommold
Berufsaufsichtsbehörde: Bezirksamt Hamburg-Mitte, Klosterwall 8, 20095 Hamburg
Handelsregister: FA Hamburg Mitte
Handelsregisternummer: HRB 109890 Amtsgericht Hamburg
Umsatzsteueridentifikationsnummer: DE 426 417 366
Berufskammer: Handelskammer Hamburg

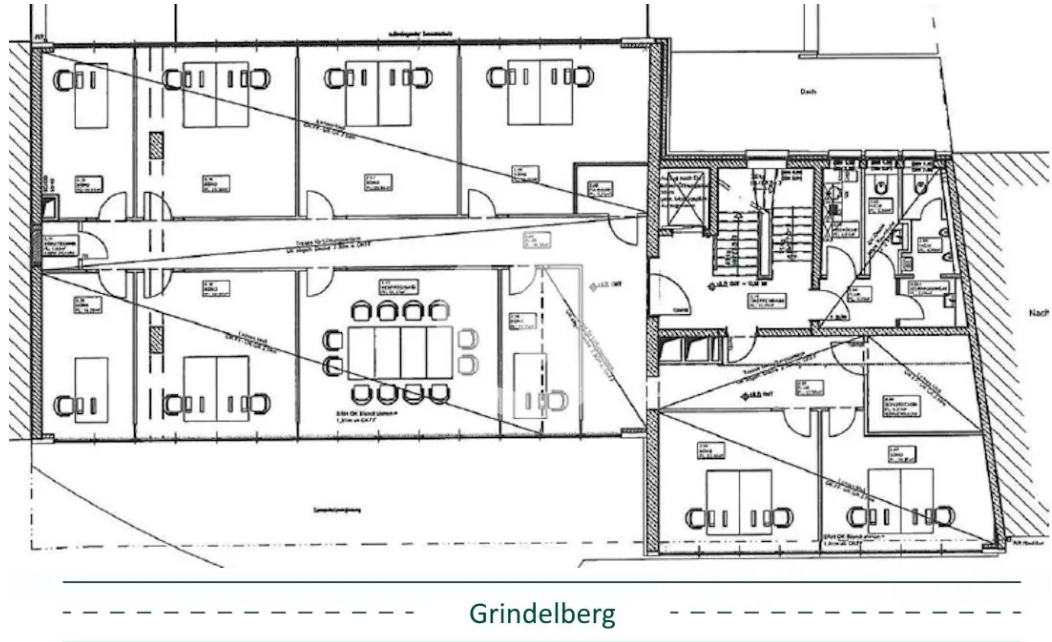
BILDER



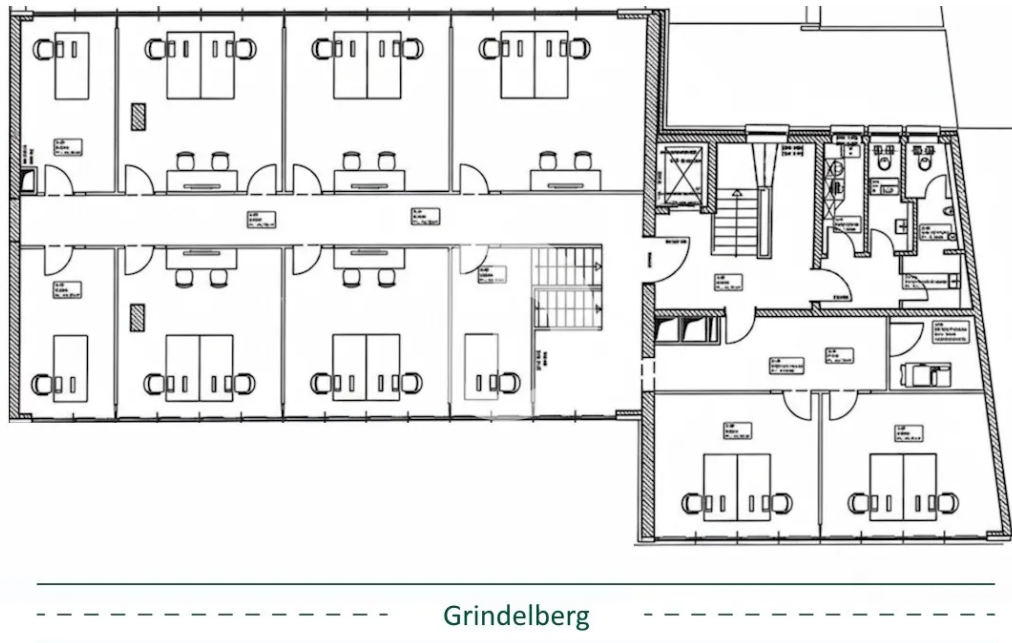
Grindelberg 7, 20144 Hamburg, Außenansicht



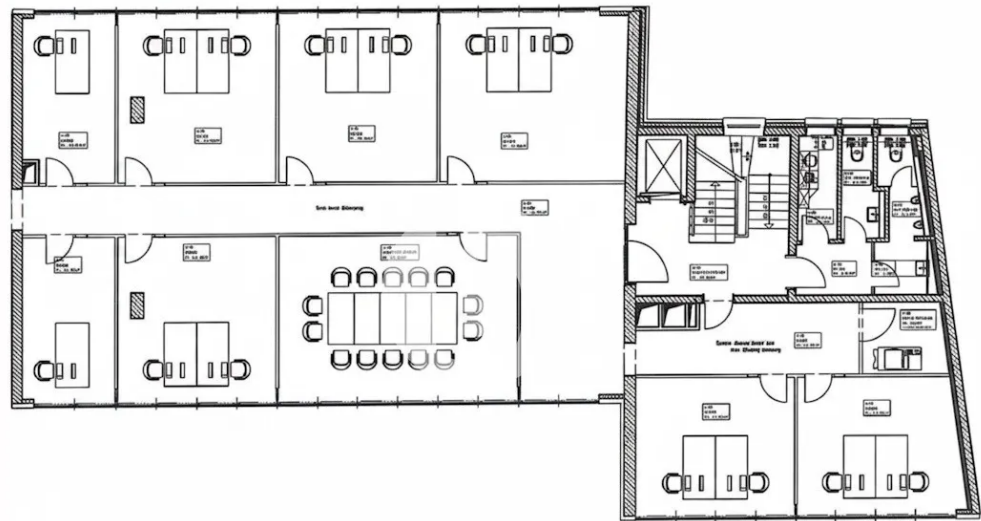
1. Obergeschoss mit ca. 344 m²



2. Obergeschoss mit ca. 308 m²



3. Obergeschoss mit ca. 308 m²



----- Grindelberg -----

4. Obergeschoss mit ca. 308 m²