



## bürosuche.de: Büros mit Dachterrasse nahe Hoheluftbrücke mieten!

**OBJEKT-ID** 5362@13@0

<b>ECKDATEN</b>	Adresse	20144 Hamburg
	Kaltmiete pro m <sup>2</sup>	16,00 €/m <sup>2</sup>
	Nebenkosten	4,50 €/m <sup>2</sup>
	Bürofläche verfügbar	1.268 m <sup>2</sup>
	Teilbar ab	308 m <sup>2</sup>
	Verfügbar ab	nach Vereinbarung

**ANSPRECH-PARTNER**

Angermann Real Estate Advisory AG  
 Alexander Leicher  
 ABC-Straße 35  
 20354 Hamburg  
 Telefon: +49 40 34 914 250  
 E-Mail: Alexander.Leicher@angermann.de

**LAGE** Das Objekt befindet sich am Grindelberg im beliebten Stadtteil Harvestehude und liegt damit in optimaler Verkehrslage zur City.

Eine Reihe an Konsulaten, Rechtsanwälten, Wirtschaftsprüfern, Fachärzten und Architekten haben diesen Standort bereits als Geschäftsadresse gewählt.

Über die Buslinien (151, 5), die in unmittelbarer Nähe zum Objekt verkehren, erreichen Sie in wenigen Minuten den S- und Fernbahnhof "Dammtor" sowie die Hamburger Innenstadt.

Einkaufsmöglichkeiten und gastronomische Einrichtungen befinden sich ebenfalls in unmittelbarer Nähe.

## IMPRESSUM

ANGERMANN Real Estate Advisory AG  
ABC-Str. 35  
20354 Hamburg

Tel: 040 34914217

Fax: 040 34914340

E-Mail: [area-hamburg@angermann.de](mailto:area-hamburg@angermann.de)

Vertretungsberechtigte: Sami Steinbach (Vorsitzender)

Tibor Frommold

Berufsaufsichtsbehörde: Bezirksamt Hamburg-Mitte, Klosterwall 8, 20095 Hamburg

Handelsregister: FA Hamburg Mitte

Handelsregisternummer: HRB 109890 Amtsgericht Hamburg

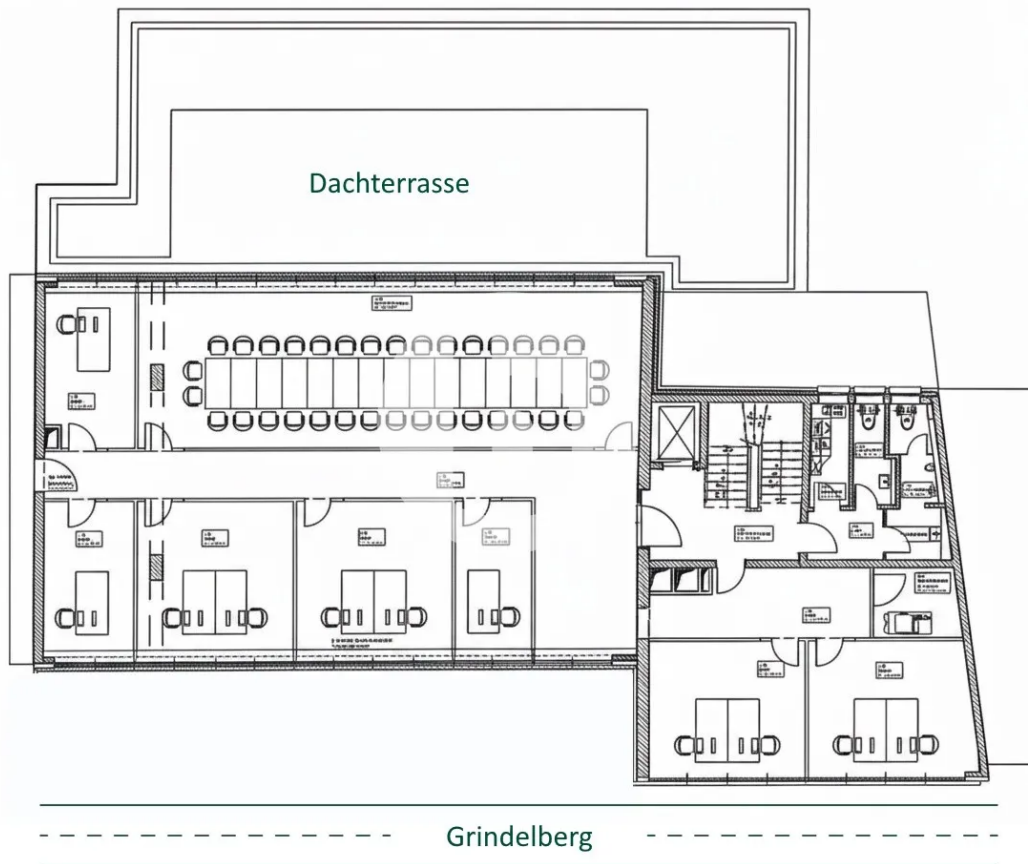
Umsatzsteueridentifikationsnummer: DE 426 417 366

Berufskammer: Handelskammer Hamburg

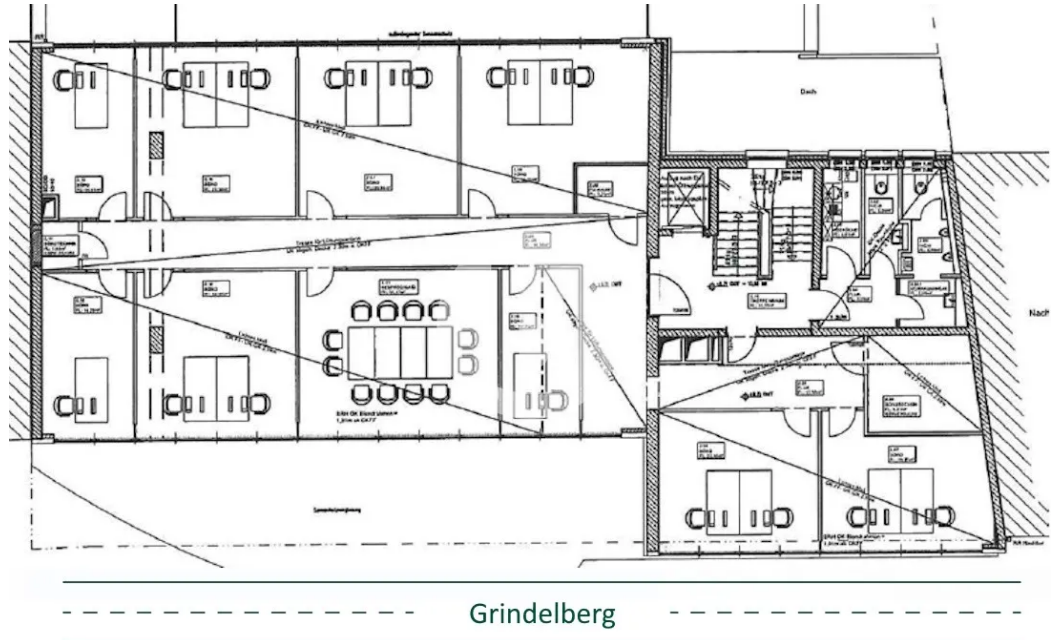
BILDER



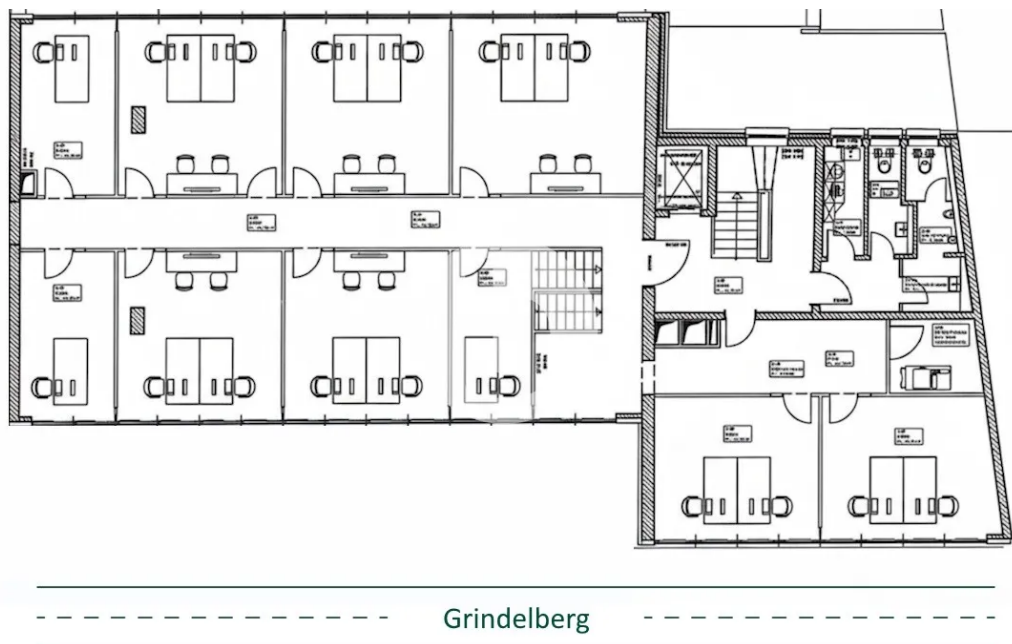
Außenansicht



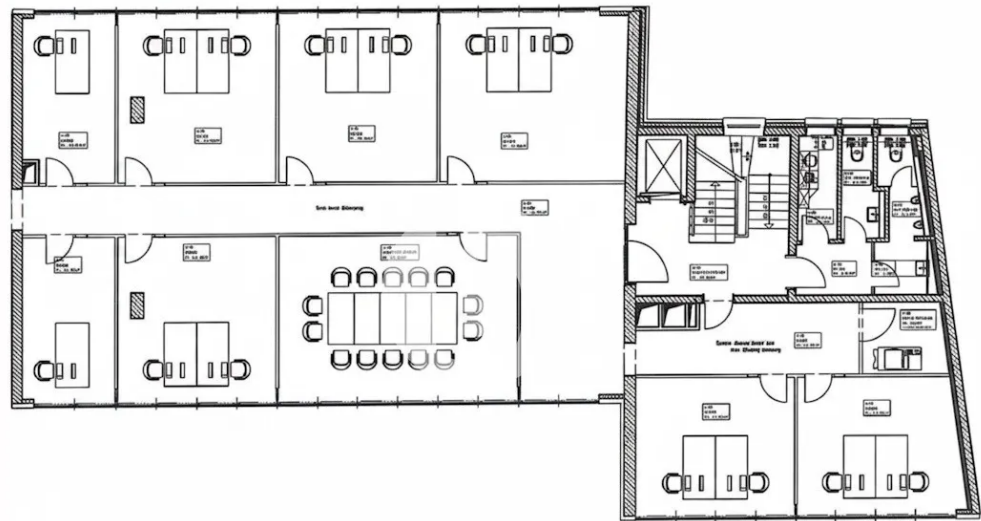
1. Obergeschoss mit ca. 344 m<sup>2</sup>



2. Obergeschoss mit ca. 308 m<sup>2</sup>



3. Obergeschoss mit ca. 308 m<sup>2</sup>



----- Grindelberg -----

4. Obergeschoss mit ca. 308 m<sup>2</sup>