



## bürosuche.de: Hallo Hauptbahnhof! Zentrale Bürofläche mit Alster nähe

### OBJEKT-ID

600@13@0@7235

### ECKDATEN

Adresse	20095 Hamburg
Kaltmiete pro m <sup>2</sup>	23,50 €/m <sup>2</sup>
Nebenkosten	4,00 €/m <sup>2</sup>
Bürofläche verfügbar	133 m <sup>2</sup>
Verfügbar ab	nach Vereinbarung
Baujahr	1969

### KOSTEN

Courtage	3 Bruttomonatsmieten zzgl. der gesetzl. MwSt.
----------	---

### ANSPRECH-PARTNER

Angermann Real Estate Advisory AG  
 Vincent Schönbeck  
 ABC-Straße 35  
 20354 Hamburg  
 Telefon: +49 40 34 914 204  
 E-Mail: Vincent.Schoenbeck@angermann.de

## LAGE

Das Bürogebäude befindet sich in ausgezeichneter Lage, nur wenige Gehminuten vom Hamburger Hauptbahnhof entfernt. Der Hauptbahnhof bietet eine hervorragende Anbindung an den öffentlichen Nah- und Fernverkehr. Die günstige Lage ermöglicht es Mitarbeitern und Besuchern, das Gebäude bequem und schnell zu erreichen, egal ob sie mit dem Zug, der U-Bahn, dem Bus oder dem Auto anreisen. Neben der ausgezeichneten Verkehrsanbindung bietet die Lage des Bürogebäudes auch eine Vielzahl von gastronomischen und kulturellen Einrichtungen in unmittelbarer Nähe. Die Innenstadt von Hamburg mit ihren zahlreichen Einkaufsmöglichkeiten, Restaurants, Cafés und kulturellen Angeboten ist nur einen kurzen Spaziergang entfernt. Diese lebendige Umgebung bietet eine Vielzahl von Möglichkeiten, sowohl geschäftlich als auch in der Freizeit.

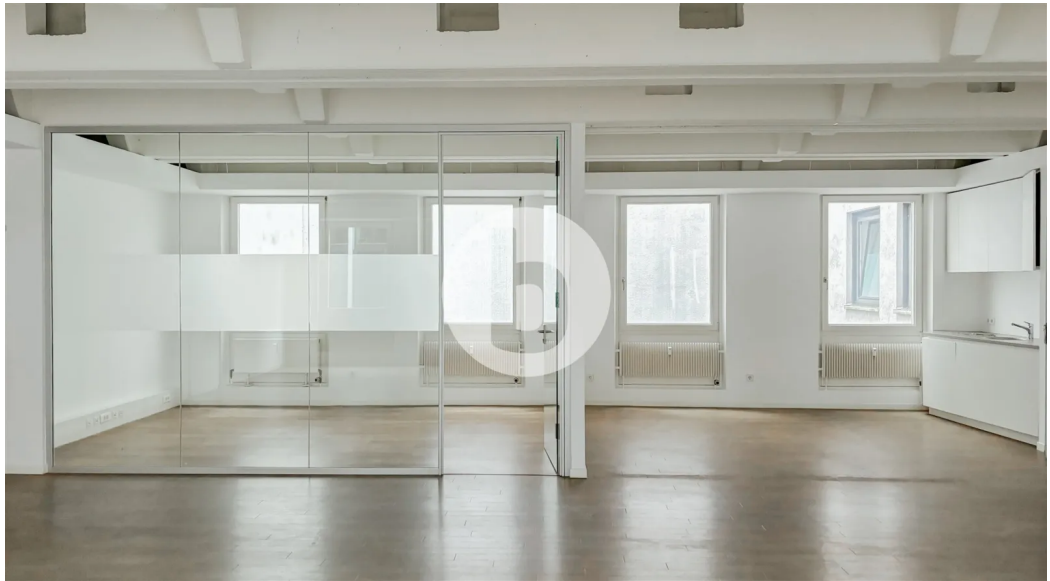
## IMPRESSUM

ANGERMANN Real Estate Advisory AG  
ABC-Str. 35  
20354 Hamburg

Tel: 040 34914217  
Fax: 040 34914340  
E-Mail: [area-hamburg@angermann.de](mailto:area-hamburg@angermann.de)

Vertretungsberechtigte: Sami Steinbach (Vorsitzender)  
Tibor Frommold  
Berufsaufsichtsbehörde: Bezirksamt Hamburg-Mitte, Klosterwall 8, 20095 Hamburg  
Handelsregister: FA Hamburg Mitte  
Handelsregisternummer: HRB 109890 Amtsgericht Hamburg  
Umsatzsteueridentifikationsnummer: DE 426 417 366  
Berufskammer: Handelskammer Hamburg

BILDER



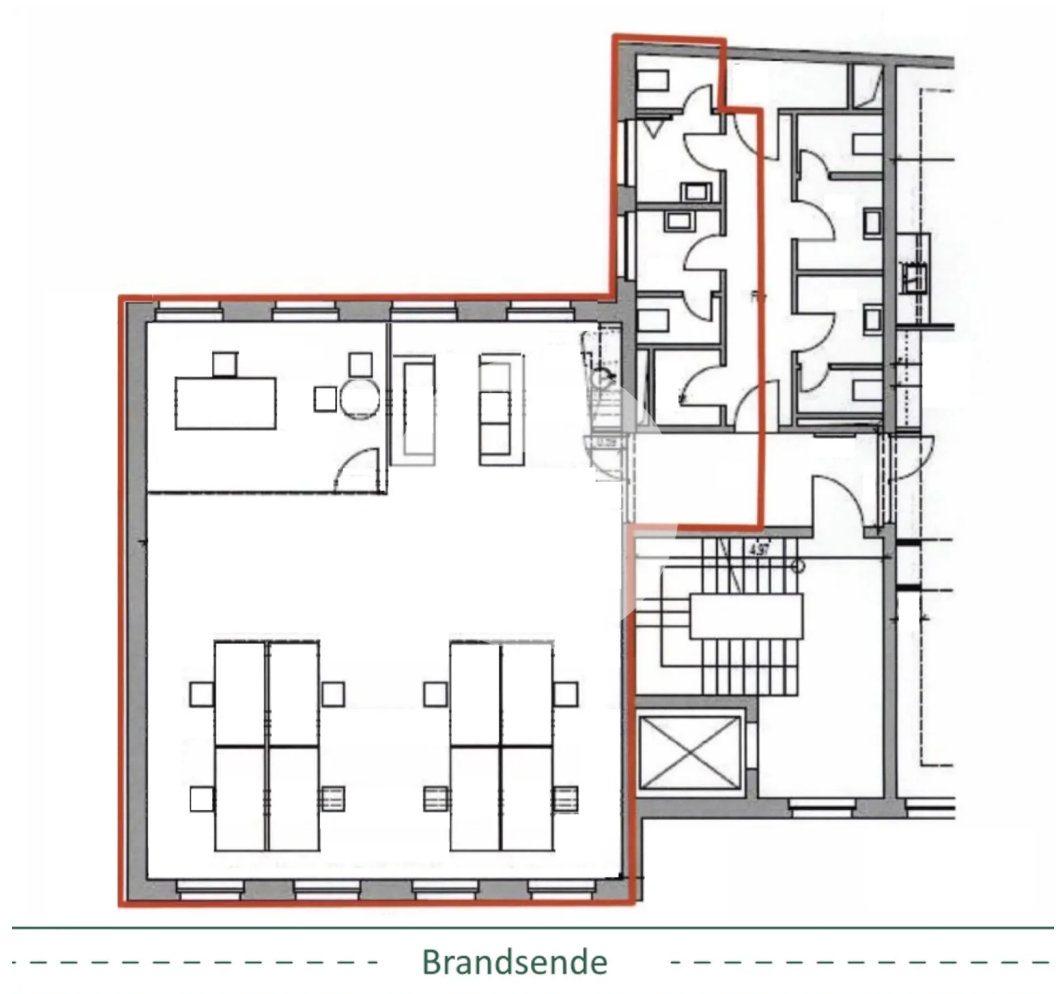
Innenansicht



Innenansicht



Außenansicht



2. Obergeschoss mit ca. 133 m<sup>2</sup>