



bürosuche.de: Hallo Hauptbahnhof! Zentrale Bürofläche mit Alster nähe

OBJEKT-ID

600@13@0

ECKDATEN

Adresse	20095 Hamburg
Kaltmiete pro m ²	23,50 €/m ²
Nebenkosten	4,00 €/m ²
Bürofläche verfügbar	133 m ²
Verfügbar ab	nach Vereinbarung
Baujahr	1969

KOSTEN

Courtage	3 Bruttomonatsmieten zzgl. der gesetzl. MwSt.
----------	---

ANSPRECH-PARTNER

Angermann Real Estate Advisory AG
 Vincent Schönbeck
 ABC-Straße 35
 20354 Hamburg
 Telefon: +49 40 34 914 204
 E-Mail: Vincent.Schoenbeck@angermann.de

LAGE

Das Bürogebäude befindet sich in ausgezeichneter Lage, nur wenige Gehminuten vom Hamburger Hauptbahnhof entfernt. Der Hauptbahnhof bietet eine hervorragende Anbindung an den öffentlichen Nah- und Fernverkehr. Die günstige Lage ermöglicht es Mitarbeitern und Besuchern, das Gebäude bequem und schnell zu erreichen, egal ob sie mit dem Zug, der U-Bahn, dem Bus oder dem Auto anreisen. Neben der ausgezeichneten Verkehrsanbindung bietet die Lage des Bürogebäudes auch eine Vielzahl von gastronomischen und kulturellen Einrichtungen in unmittelbarer Nähe. Die Innenstadt von Hamburg mit ihren zahlreichen Einkaufsmöglichkeiten, Restaurants, Cafés und kulturellen Angeboten ist nur einen kurzen Spaziergang entfernt. Diese lebendige Umgebung bietet eine Vielzahl von Möglichkeiten, sowohl geschäftlich als auch in der Freizeit.

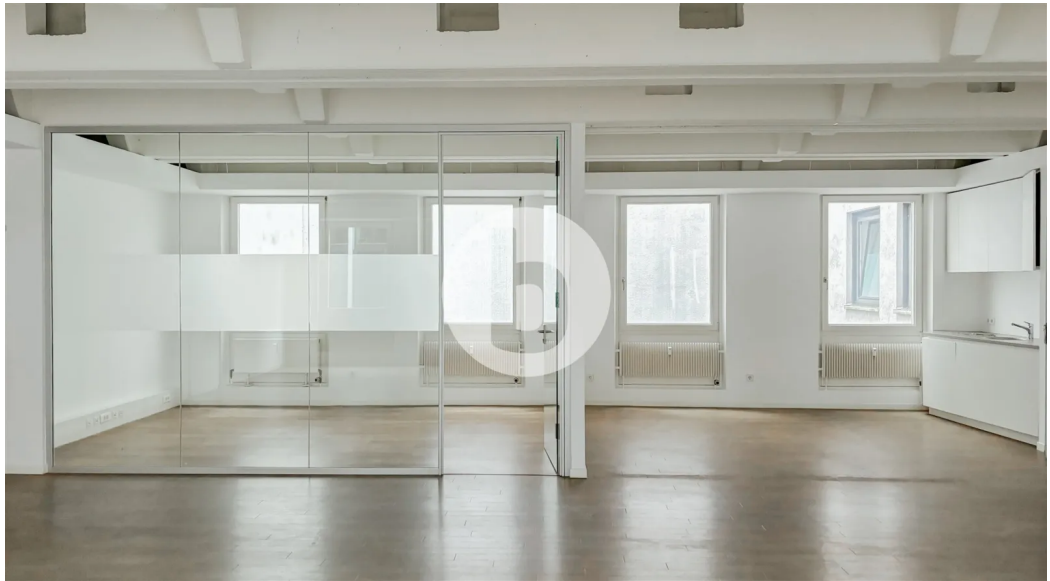
IMPRESSUM

ANGERMANN Real Estate Advisory AG
ABC-Str. 35
20354 Hamburg

Tel: 040 34914217
Fax: 040 34914340
E-Mail: area-hamburg@angermann.de

Vertretungsberechtigte: Sami Steinbach (Vorsitzender)
Tibor Frommold
Berufsaufsichtsbehörde: Bezirksamt Hamburg-Mitte, Klosterwall 8, 20095 Hamburg
Handelsregister: FA Hamburg Mitte
Handelsregisternummer: HRB 109890 Amtsgericht Hamburg
Umsatzsteueridentifikationsnummer: DE 426 417 366
Berufskammer: Handelskammer Hamburg

BILDER



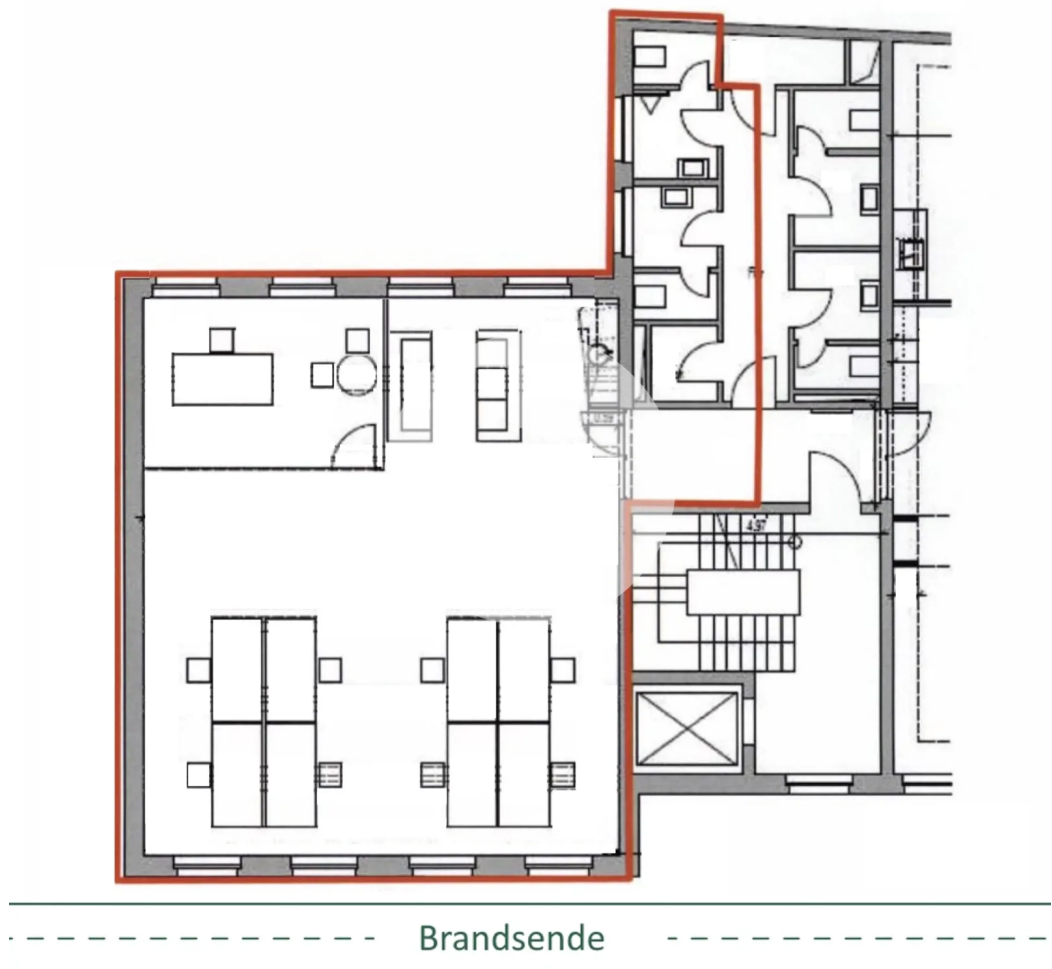
Innenansicht



Innenansicht



Innenansicht



2. Obergeschoss mit ca. 133 m²