



Vielseitige Catering- und Produktionsfläche im Hamburger Süden!

OBJEKT-ID

P1963

ECKDATEN

Adresse 21107 Hamburg

Objektyp Mietobjekt

ANSPRECH-PARTNER

Hafenmakler A. Zelle GmbH
Herr Monika Heick
Deichstraße 29
20459 Hamburg
E-Mail: info@hafenmakler.de

OBJEKT-BESCHREIBUNG

Verfügbare Fläche:

Erdgeschoss ca. 512 m²

Die zur Vermietung stehende Gastronomiefläche befindet sich im Süden Hamburgs innerhalb eines gewerblich geprägten Umfelds und eignet sich insbesondere als Catering- oder Produktionsstandort für gastronomische Betriebe.

Die Fläche wurde zuletzt von einem Cateringunternehmen genutzt und verfügt bereits über eine

für gastronomische Nutzungen geeignete Infrastruktur. Dank der guten Andienungsmöglichkeiten und der vorhandenen Stellplätze eignet sich das Objekt ideal für Caterer, Großküchen, Lieferdienste, Food-Manufakturen oder Gastronomiebetriebe, die einen externen Produktionsstandort suchen.

Zusätzlich stehen Mezzaninflächen zur Verfügung, die als Aufenthalts-, Lager- oder Sozialflächen genutzt werden können.

- Barbereich vorhanden
- Separater Gastronomiebereich
- Mezzaninflächen
- Kleiner Außenbereich
- Getrennte Sanitärbereiche vorhanden
- Starkstromanschluss vorhanden
- PKW-Aussenstellplätze / Bei Bedarf ca. 2.000 m² Freifläche verfügbar
- Ideal für Catering, Produktionsküchen und gastronomische Betriebe

Verfügbarkeit: Nach Absprache

LAGE

Das Grundstück befindet sich im Süden des Hamburger Stadtteils Wilhelmsburg und zeichnet sich durch die gute Anbindung an das Autobahnnetz der A1 und A7 durch Autobahnzubringer und die Bundesstraße 73 aus.

Autobahn A1 4,2 km [6 min]
Autobahn A7 6,5 km [9 min]
Bundesstraße B73 5,2 km [7min]
Bahnhof Hamburg 10,2 km [16 min]
Flughafen Hamburg 19,8 km [35 min]

Bushaltestelle in unmittelbarer Nähe

AUSSTATTUNG

Verfügbare Fläche:

Erdgeschoss ca. 512 m²

Die zur Vermietung stehende Gastronomiefläche befindet sich im Süden Hamburgs innerhalb eines gewerblich geprägten Umfelds und eignet sich insbesondere als Catering- oder Produktionsstandort für gastronomische Betriebe.

Die Fläche wurde zuletzt von einem Cateringunternehmen genutzt und verfügt bereits über eine für gastronomische Nutzungen geeignete Infrastruktur. Dank der guten Andienungsmöglichkeiten und der vorhandenen Stellplätze eignet sich das Objekt ideal für Caterer, Großküchen, Lieferdienste, Food-Manufakturen oder Gastronomiebetriebe, die einen externen Produktionsstandort suchen.

Zusätzlich stehen Mezzaninflächen zur Verfügung, die als Aufenthalts-, Lager- oder Sozialflächen genutzt werden können.

- Barbereich vorhanden
- Separater Gastronomiebereich
- Mezzaninflächen
- Kleiner Außenbereich
- Getrennte Sanitärbereiche vorhanden
- Starkstromanschluss vorhanden
- PKW-Aussenstellplätze / Bei Bedarf ca. 2.000 m² Freifläche verfügbar
- Ideal für Catering, Produktionsküchen und gastronomische Betriebe

Verfügbarkeit: Nach Absprache

SONSTIGES

Für Rückfragen und Besichtigungen stehen wir Ihnen gern zur Verfügung. Rufen Sie uns an!

Auch wenn dieses Objekt nicht das Passende für Sie ist, kontaktieren Sie uns gerne oder sehen Sie sich weitere, nicht in den Portalen inserierte Angebote auf unserer Website an:
www.HAFENMAKLER.de

Kontaktinformation:

Hafenmakler A. Zelle GmbH
Deichstraße 29 in 20459 Hamburg
Tel. +49 40 311 227
Fax. +49 40 311 228

Hinweis zu Objektanfragen:

Nachfolgende Anfrage können wir nicht bearbeiten: Für Rückfragen und Besichtigungen stehen wir Ihnen gern zur Verfügung. Rufen Sie uns an!

Auch wenn dieses Objekt nicht das Passende für Sie ist, kontaktieren Sie uns gerne oder sehen Sie sich weitere, nicht in den Portalen inserierte Angebote auf unserer Website an:
www.HAFENMAKLER.de

Kontaktinformation:

Hafenmakler A. Zelle GmbH
Deichstraße 29 in 20459 Hamburg
Tel. +49 40 311 227
Fax. +49 40 311 228

Hinweis zu Objektanfragen:

Nachfolgende Anfrage können wir nicht bearbeiten: Events, Veranstaltungen, Filmdreh, Hochzeiten, religiöse Vereinigungen, Wohnen etc.

Hinweis zu unseren Inseraten:

Bei den Größenangaben des Objektes handelt es sich um Ca.-Angaben.
Die Mietpreise (bspw. /m² im Monat) verstehen sich als Nettomietpreise zzgl. Betriebskosten und

gesetzliche MwSt.

Sämtliche Illustrationen / Pläne sind unverbindlich und dienen der Veranschaulichung / Information.

Alle Angaben erfolgen nach Aussage Dritter. Für die Richtigkeit und Vollständigkeit kann daher keine Gewähr übernommen werden.

Irrtum und Zwischenverkauf/-vermietung vorbehalten. Es gelten unsere allgemeinen Geschäftsbedingungen.

Hinweis für provisionspflichtige Objekte:

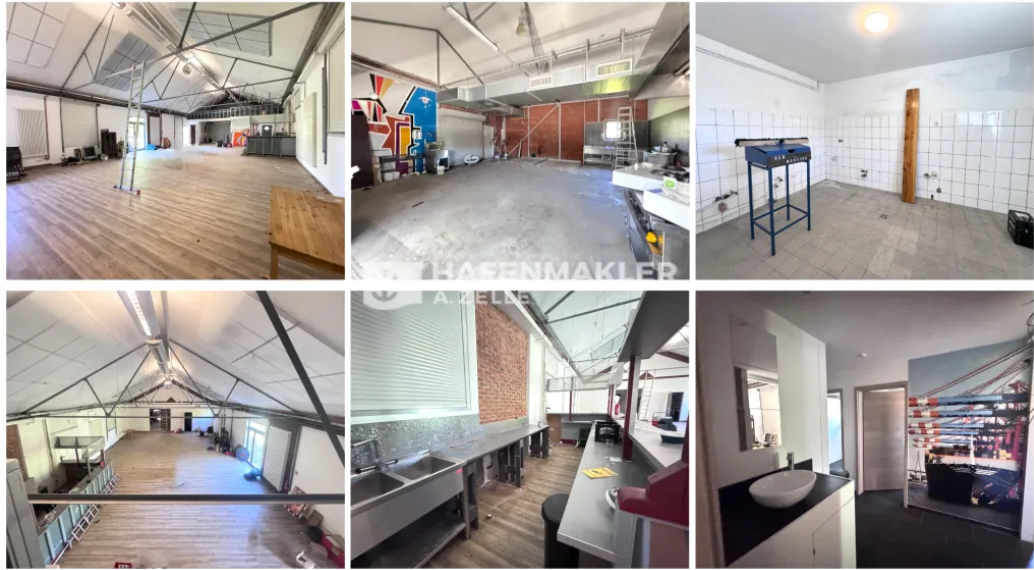
Miete: Mit Zustandekommen eines Vertrages ist vom Mieter eine Maklercourtage in Höhe von 3 Bruttomonatsmieten zzgl. gesetzliche MwSt. an Hafenumakler A. Zelle GmbH zu zahlen. Die Maklercourtage ist verdient und fällig mit Vertragsunterschrift.

Verkauf: Mit Zustandekommen eines Kaufvertrages, ist vom Käufer eine Maklercourtage in Höhe von 5 % bezogen auf den vereinbarten Kaufpreis, zzgl. der gesetzlichen MwSt. an Hafenumakler A. Zelle GmbH zu zahlen. Die Maklercourtage ist mit Unterzeichnung des Kaufvertrages verdient und fällig.

IMPRESSUM

Hafenumakler A. Zelle GmbH
Inhaber: Alexander Zelle
Deichstraße 29
D- 20459 Hamburg
Telefon: +49 40 - 31 12 27
Telefax: +49 40 - 31 12 28
E-Mail: Info@Hafenumakler.de
Internet: www.Hafenumakler.de
Amtsgericht Hamburg
HRB 168537
USt-IdNr.: DE 116077657
Berufsaufsichtsbehörde
Bezirksamt Hamburg-Mitte
Klosterwall 2 in 20095 Hamburg

BILDER



Ansicht 2