



Gewerbeflächen am Neustädter Hafen

OBJEKT-ID

922228

ECKDATEN

Adresse	23730 Neustadt
Objekttyp	Mietobjekt
Kaltniete	1.005,00 €
Verfügbar ab	sofort
Zustand	gepflegt

ANSPRECH- PARTNER

HIW Hamburg Invest Wirtschaftsförderungsgesellschaft mbH
 Immobilien-Services
 Wexstraße 7
 20355 Hamburg
 Telefon: +49 40 22 70 19 – 79
 E-Mail: gewerbeflaechen@hamburg-invest.com

**OBJEKT
BESCHREIBUNG**

Die angebotene Gewerbefläche befindet sich in dem Gebäude "Haus der Manufakturen" in Neustadt in Holstein. Dieses befindet sich auf der Westseite des Neustädter Hafens und zeichnet sich besonders durch seinen Industriecharme aus. Von 1926 bis 1987 wurde hier Dosenmilch der Glücksklee Milchgesellschaft produziert, gegründet von Otto Lagerfeld - dem Vater von Karl Lagerfeld. In dem Gebäude befinden sich heutzutage eine Eventlocation, eine Kaffeerösterei, ein Kosmetikstudio, Büroflächen, Praxen und ein Fitnessstudio. Die zu vermietenden Flächen bieten diverse Nutzungs- und Gestaltungsmöglichkeiten für Ihr Geschäftskonzept.

Folgende Flächen stehen zur Vermietung frei:

Einheit 1: 83,70 m²

Mietpreis pro Monat: 1.005,00 € + 100,00 € Nebenkosten

Einheit 2: 98 m²

Mietpreis pro Monat: 1.180,00 € + 100,00 € Nebenkosten

Das Gebäude "Haus der Manufakturen" befindet sich an einem Standort, welcher im Zuge des Ausbaus der Hafenwestseite einen besonderen Zuwachs an Infrastruktur und Lebhaftigkeit bekommen wird.

LAGE

Das Objekt befindet sich direkt an der Westseite des historischen Neustädter Hafens, wenige Schritte vom Binnenwasser und nur etwa 200 m vom Bahnhof entfernt. Neustadt selbst liegt im Kreis Ostholstein an der Lübecker Bucht, etwa 30 km nordöstlich von Lübeck und 50 km südöstlich von Kiel. Die Werftstraße verläuft parallel zum Hafen. Die Anbindung erfolgt per ÖPNV über den 200 m entfernten Bahnhof Neustadt, auch eine Bushaltestelle liegt in unmittelbarer Nähe. Pkw-Parkplätze und Fahrradabstellmöglichkeiten befinden sich direkt vor Ort.

Die Westseite des Hafens ist aktuell Teil eines Sanierungs- und Entwicklungsgebiets ("Hafenwestseite") mit zukunftsfähiger Umnutzungsplanung von historischen Hafenbauten in Wohn-, Gewerbe- und Freizeitnutzung. Aufgrund des Ausbaus auf der Hafenwestseite befindet sich auf einem Teil des Gebietes eine Baustelle. Bis 2027 sollen hier neue Wohnungen, gastronomische Einheiten, Cafés, Angebote für Kultur und Freizeit, ein großzügiger Hafenplatz, und ein Hotel entstehen. Ebenfalls ist die Anlage einer Promenade ein wichtiges Entwicklungsziel. An der Schnittstelle zwischen Bahnhofsquartier, Hospitalsquartier und Speicherquartier soll ein großzügiger Hafenplatz entstehen, der auch als Veranstaltungsort genutzt werden kann.

SONSTIGES

Für Rückfragen zu diesem Objekt wenden Sie sich bitte an:

IVO-Immobilienverwaltungsgesellschaft Ostsee mbH Scharbeutz

Herr Jan-Ole Kloth

E-Mail: jan-ole.kloth@ivo-scharbeutz.de

IMPRESSUM

HIW Hamburg Invest

Wirtschaftsförderungsgesellschaft mbH

Wexstr. 7

20355 Hamburg

Deutschland

Kontakt:

Telefon: +49 40 227019 - 0

E-Mail: info@hamburg-invest.com

Sitz Hamburg, Registergericht Hamburg, HRB 17592

UST-ID: DE 235323314

Geschäftsführung:

Dr. Rolf Strittmatter

Prokurist:

Udo Schimmelpfennig

BILDER



Innenansicht 1 (Einheit 1)



Innenansicht 2 (Einheit 1)



Innenansicht 3 (Einheit 1)



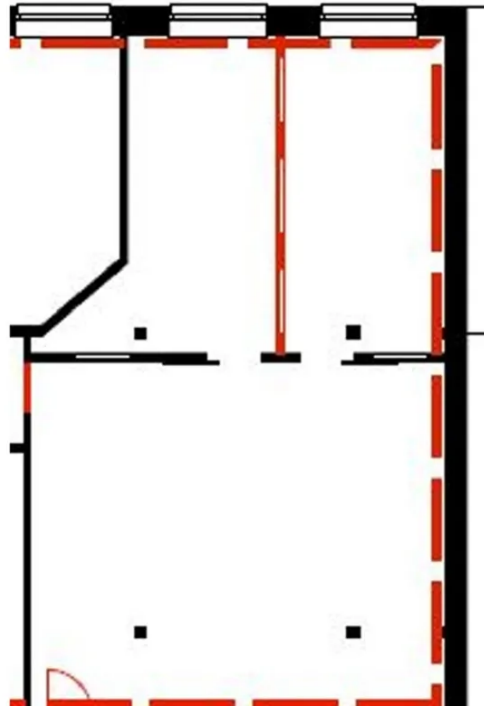
Innenansicht 1 (Einheit 2)



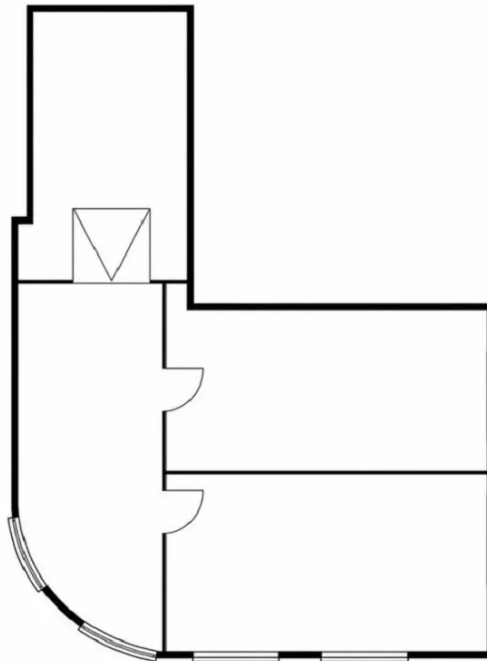
Innenansicht 2 (Einheit 2)



Innenansicht 3 (Einheit 2)



Grundriss (Einheit 1)



Grundriss (Einheit 2)