



Mieten Sie VIBES!

OBJEKT-ID

15419/G1/E1/Eh2

ECKDATEN

Adresse

20457 Hamburg

Objekttyp	Mietobjekt
Kaltmiete pro m ²	25,00 €/m ²
Bürofläche verfügbar	33 m ²
Teilbar ab	33 m ²

**ANSPRECH-
PARTNER**

Avison Young Hamburg
Team Avison Young
Raboisen 6
20095 Hamburg
Telefon: +49 40 360 360 0
E-Mail: hamburg@avisonyoung.com

LAGE

Der moderne Neubau mit markanter Rotklinkerfassade wurde vom renommierten Architekturbüro blrm entworfen und erfüllt höchste Nachhaltigkeitsstandards. Das Gebäude ist mit dem HafenCity Umweltzeichen (HCH) in Platin ausgezeichnet und bietet auf sieben Obergeschossen eine vielseitige Nutzungsmöglichkeit durch die Kombination von Gewerbeflächen und Wohneinheiten.

Die angebotene Gastrofläche wird im erweiterten Rohbau übergeben. Die Heizung über Heizkörper ist bei Übergabe funktionsfähig, ein Fettabscheider ist vorhanden. Der weitere Ausbau erfolgt durch den Mieter.

Aktuell wird von einer Zu- und Abluftanlage für den Küchen- und Gastraumbereich ausgegangen, eine separate zentrale Lüftungseinheit ist nicht vorgesehen. Die erforderlichen Geräte können auf dem Dach platziert werden. In der bisherigen Planung sind Schächte von der Gastrofläche bis über das Dach berücksichtigt (2 Abluftkanäle 500 x 400 mm, 1 Zuluftkanal 1000 x 400 mm).

Zusätzlich verfügt die Fläche über Heizkörper, die über einen dynamischen Heizkreis versorgt werden. Es besteht die Möglichkeit eines Glasfaseranschlusses.

IMPRESSUM

Avison Young - Germany GmbH
Park Tower
Bockenheimer Anlage 44
60322 Frankfurt am Main
Germany

+49 (0)69 962 443 0

germany.info@avisonyoung.com

Geschäftsführung:

Nicolai Baumann (Principal, Country Manager Germany/Geschäftsführer), Jochen Völckers (Principal, Managing Director/Geschäftsführer), Katharina Biermann (Principal, Managing Director/Geschäftsführerin)

Zuständige Aufsichtsbehörde Gewerbe- und Ordnungsamt Frankfurt, Kleyerstraße 86, 60326

Frankfurt am Main

Erlaubnis nach § 34c GewO erteilt das Ordnungsamt Frankfurt

Amtsgericht Frankfurt am Main unter HRB 95894

Ust.-IdNr: DE291773639

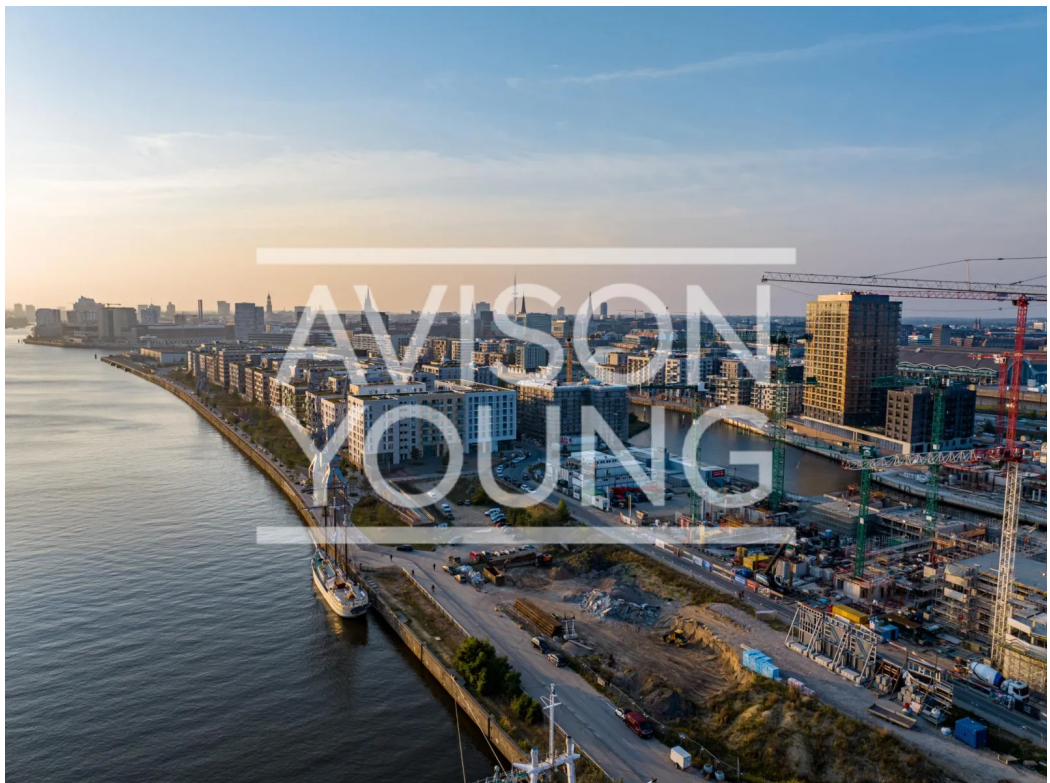
<https://www.avisonyoung.de/de/impressum>

<https://www.avisonyoung.de/datenschutz>

BILDER



Außenansicht



Überblick



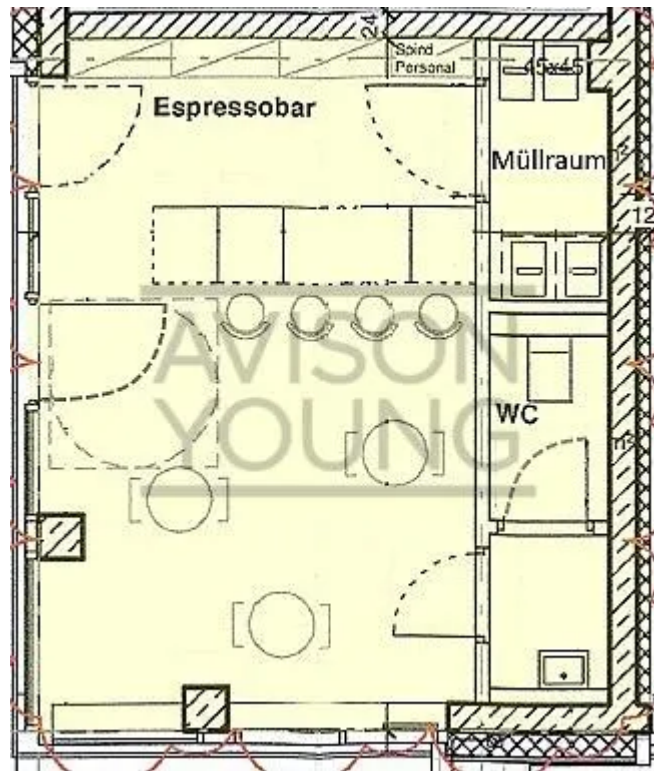
Visualisierung



Visualisierung



Visualisierung



EG mit ca. 33 m²