



## Stylische Büroflächen in Eimsbüttel!

### OBJEKT-ID

VC-1250

### ECKDATEN

Adresse	22769 Hamburg
Objektyp	Mietobjekt
Bürofläche verfügbar	1.774 m <sup>2</sup>
Teilbar ab	354 m <sup>2</sup>
Fahrstuhl	Personen
Boden	Kunststoff

### ANSPRECH-PARTNER

Avison Young Hamburg  
 Team Avison Young  
 Raboisen 6  
 20095 Hamburg  
 Telefon: +49 40 360 360 0  
 E-Mail: hamburg@avisonyoung.com

### OBJEKT-BESCHREIBUNG

Blicken Sie hinter die Fassade! Dieses sehr interessante Bürogebäude befindet sich in einem kreativen Umfeld aus Medien- und PR-Unternehmen. Die einzigartigen Büroflächen sind in einem sehr modernen Agentur-Style ausgebaut. Viele Glaselemente, ein markantes Farbkonzept sowie

eine indirekte Beleuchtung sorgen für eine ganz besondere Arbeitsatmosphäre. Jede Etage ist mit einer Pantry ausgestattet sowie ausreichend getrennten sanitären Anlagen ausgestattet. PKW-Stellplätze stehen optional zur Verfügung.

## SONSTIGES

Gemäß EnEV 2014 sind ab 1. Mai 2014 alle Immobilienanbieter verpflichtet, in ihren Immobilienanzeigen Angaben zu energetischen Kennwerten zu machen, sofern ein Energieausweis vorliegt.

Ein Energieausweis liegt für dieses Objekt noch nicht vor.

Weitere Angebote finden Sie unter [www.voelckers.de](http://www.voelckers.de).

## IMPRESSUM

Avison Young - Germany GmbH  
Park Tower  
Bockenheimer Anlage 44  
60322 Frankfurt am Main  
Germany

+49 (0)69 962 443 0

[germany.info@avisonyoung.com](mailto:germany.info@avisonyoung.com)

Geschäftsführung:

Nicolai Baumann (Principal, Country Manager Germany/Geschäftsführer), Jochen Völckers (Principal, Managing Director/Geschäftsführer), Katharina Biermann (Principal, Managing Director/Geschäftsführerin)

Zuständige Aufsichtsbehörde Gewerbe- und Ordnungsamt Frankfurt, Kleyerstraße 86, 60326 Frankfurt am Main

Erlaubnis nach § 34c GewO erteilt das Ordnungsamt Frankfurt

Amtsgericht Frankfurt am Main unter HRB 95894

Ust.-IdNr: DE291773639

<https://www.avisonyoung.de/de/impressum>

<https://www.avisonyoung.de/datenschutz>

BILDER



Innenansicht



Innenansicht



Innenansicht



Innenansicht



Innenansicht



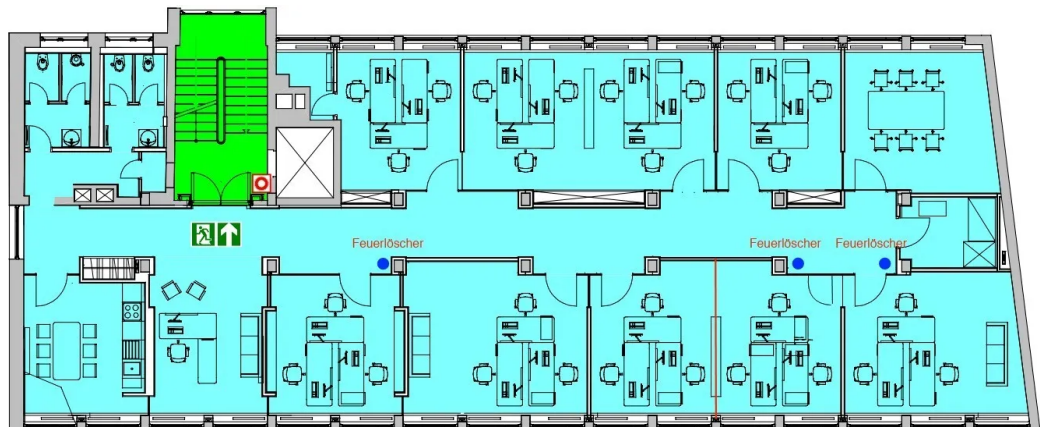
Innenansicht



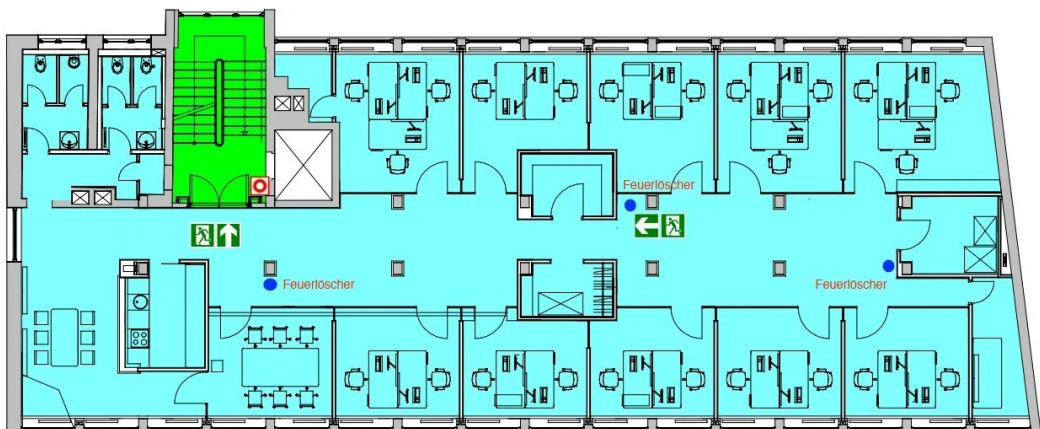
Innenansicht



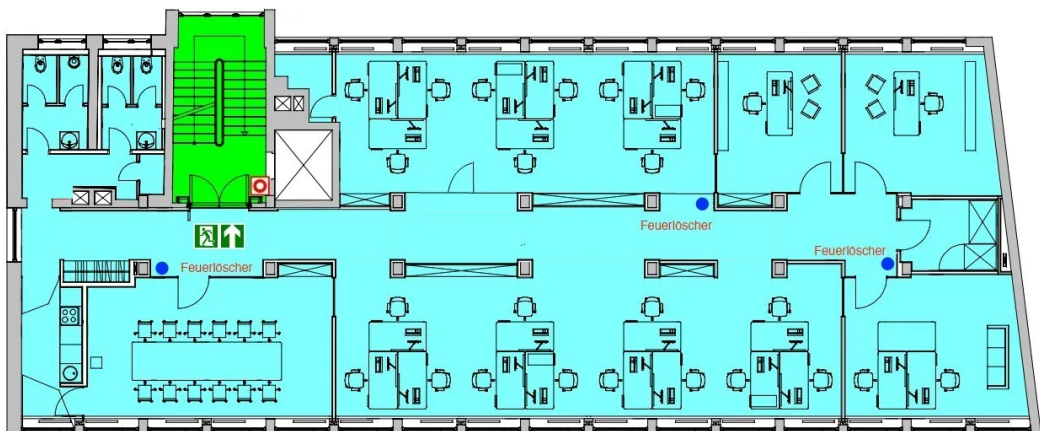
EG | 335 m<sup>2</sup>



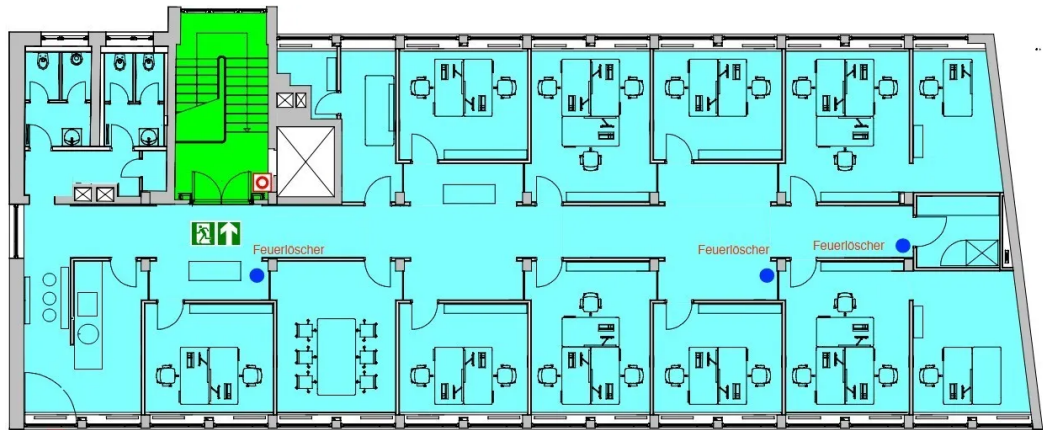
1. OG | 335 m<sup>2</sup>



2. OG | 335 m<sup>2</sup>



3. OG | 335 m<sup>2</sup>



4. OG | 335 m<sup>2</sup>