



## KLAUS MEYER IMMOBILIEN - PROVISIONSFREI - 1a Lage in der Fußgängerzone

### OBJEKT-ID

22516

### ECKDATEN

Adresse	20095 Hamburg
Kaltmiete pro m <sup>2</sup>	23,50 €/m <sup>2</sup>
Bürofläche verfügbar	415,66 m <sup>2</sup>
Teilbar ab	382 m <sup>2</sup>
Etage	3
Verfügbar ab	nach Vereinbarung
Baujahr	1910
Zustand	Gepflegt
Primärenergieträger	Fernwärme
Energiepass	Energieverbrauchsausweis

## ANSPRECH PARTNER

Klaus Meyer Immobilien  
Herr Klaus Meyer  
Marmstorfer Weg 52  
21077 Hamburg  
Telefon: 0049407607071  
E-Mail: info@klausmeyerimmobilien.de

## OBJEKT- BESCHREIBUNG

Das vom Architekten Fritz Höger geplante Gebäude ist ein liebevoll revitalisiertes Kontorhaus, das in den Jahren 1911 / 12 erbaut wurde und bis zur heutigen Zeit mehrfach modernisiert bzw. saniert wurde.

Das achtgeschossige Gebäude verfügt über eine Gesamtmietfläche von ca. 13.536 m<sup>2</sup>. Die Büroetagen werden über einen sehr repräsentativen Eingangsbereich und 2 Personenaufzüge erschlossen.

Flächen und Preise:

- 2.OG ca. 382,00 m<sup>2</sup> ab € 23,50 pro m<sup>2</sup>
- 3. OG ca. 415,66 m<sup>2</sup> ab € 23,50 pro m<sup>2</sup>
- 4. OG ca. 463,93 m<sup>2</sup> ab € 23,50 pro m<sup>2</sup>

## LAGE

Das sanierte Gebäude befindet sich im Herzen Hamburgs, in der Mönckebergstraße, der traditionsreichsten und bekanntesten Einkaufsstraße. Zusammen mit der Einkaufsstraße Spitalerstraße, die auf die Mönckebergstraße zuläuft, bildet sie den Haupteinkaufsbereich in der Innenstadt Hamburgs.

Die Mönckebergstraße, eine breite Straße, mit breitem Fußgängerbereich, verbindet den Hamburger Hauptbahnhof und den Rathausmarkt. Zahlreiche Restaurants und Geschäfte befinden sich direkt vor der Haustür.

Der Hamburger Hauptbahnhof mit allen S- Bahnen sowie der Fernbahn befindet sich in 400m Entfernung. Der U-bahnhof Mönckebergstraße ( U3) liegt direkt vor der Haustür. Die Buslinien 4, 5, 6, 31, 34, 35, 36, 37 und 109 befinden sich fußläufig am Gerhardt-Hauptmann-Platz ca. 170m entfernt. Zum Hamburger Airport sind es ca. 10,9 km.

## SONSTIGES

Die Provisionsfreiheit dieser Vermietung setzt einen Mietvertragsabschluss mit einer Mindest-Vertragslaufzeit von 5 Jahren voraus.

Für den Fall der kurzfristigeren Vertragslaufzeit wird dem Mieter eine Courtage in Höhe von 3,57 Brutto-Monatsmieten inkl. 19% Umsatzsteuer berechnet.

Alle Preise verstehen sich zzgl. 19% Umsatzsteuer.

Irrtum, Änderungen und Zwischenvermietung bleiben ausdrücklich vorbehalten.

Datenschutzhinweise Kontaktformular:

Mit dem Kontaktformular können Sie an uns eine Anfrage zu den Immobilien richten. Die von Ihnen eingegebenen Daten werden über unseren Providerservice per E-Mail an uns weitergeleitet. Die im Rahmen dieser Anfrage erhobenen personenbezogenen Daten werden nur

zur Vertragsanbahnung und Bearbeitung Ihrer Anfragen genutzt und danach umgehend, spätestens nach 60 Tage der Erhebung, gelöscht

Wir verarbeiten personenbezogene Daten im Einklang mit den Bestimmungen der Europäischen Datenschutz-Grundverordnung (DS-GVO) und dem Bundesdatenschutzgesetz (BDSG).

Verantwortlicher für den Datenschutz von Klaus Meyer Immobilien: Herr Klaus Meyer, Marmstorfer Weg 52, 21077 Hamburg - E-Mail: [info@klausmeyerimmobilien.de](mailto:info@klausmeyerimmobilien.de)

#### IHR FLÄCHENGESUCH:

Sie haben noch nicht das passende Objekt gefunden? Bitte füllen Sie alle notwendigen Kontaktdaten von Ihnen in der Anfrage aus, sodass wir diese schnellstmöglich bearbeiten können.

Wir freuen uns aber auch auf Ihren Anruf um gemeinschaftlich Ihr Anforderungsprofil im Detail aufzunehmen. Sicherlich finden wir auch IHR Wunschobjekt!

## IMPRESSUM

### IMPRESSUM

Klaus Meyer Immobilien  
Marmstorfer Weg 52  
21077 Hamburg  
Telefon 040 760 70 71  
E-Mail: [info@klausmeyerimmobilien.de](mailto:info@klausmeyerimmobilien.de)  
Vertretungsberechtigter: Klaus Meyer

Zuständige Aufsichtsbehörde: Freie und Hansestadt Hamburg, Bezirksamt Harburg, Zentrum für Wirtschaftsförderung, Bauen und Umwelt(WBZ), Abt. Gewerbe- und Marktwesen, Harburger Rathausforum 2, 21073 Hamburg.

Umsatzsteuer-Identifikationsnummer: DE 118254516

### VERBRAUCHERINFORMATIONEN:

#### 1. Informationspflicht nach § 36 VSBG

Ombudsmann Immobilien IVD/VPB

Der Immobilienverband Deutschland IVD e.V. hat mit Beteiligung des Verbraucherverbandes Verband Privater Bauherren e.V. (VPB) eine Schlichtungsstelle nach Maßgabe des Verbraucherstreitbeilegungsgesetzes (VSBG) eingerichtet.

Vor der Schlichtungsstelle können u.

a. Streitigkeiten zwischen Verbrauchern und Mitgliedern des IVD in einem außergerichtlichen Schlichtungsverfahren beigelegt werden.

Klaus Meyer Immobilien ist Mitglied im IVD und aufgrund der Satzung des IVD verpflichtet, gegenüber der Ombudsstelle eine schriftliche Stellungnahme abzugeben, wenn diese ein Verfahren einleitet.

An Schlichtungsverfahren bei anderen Schlichtungsstellen nimmt Klaus Meyer Immobilien grundsätzlich nicht teil.

Die Anschrift der Schlichtungsstelle des IVD lautet: Ombudsmann Immobilien IVD/VPB – Grunderwerb und -verwaltung, Littenstraße 10, 10179 Berlin.

Weitere Informationen zur Schlichtungsstelle (z.B. weitere Kommunikationsdaten, Verfahrensordnung) erhalten Sie unter: <http://www.ombudsmann-immobilien.net>

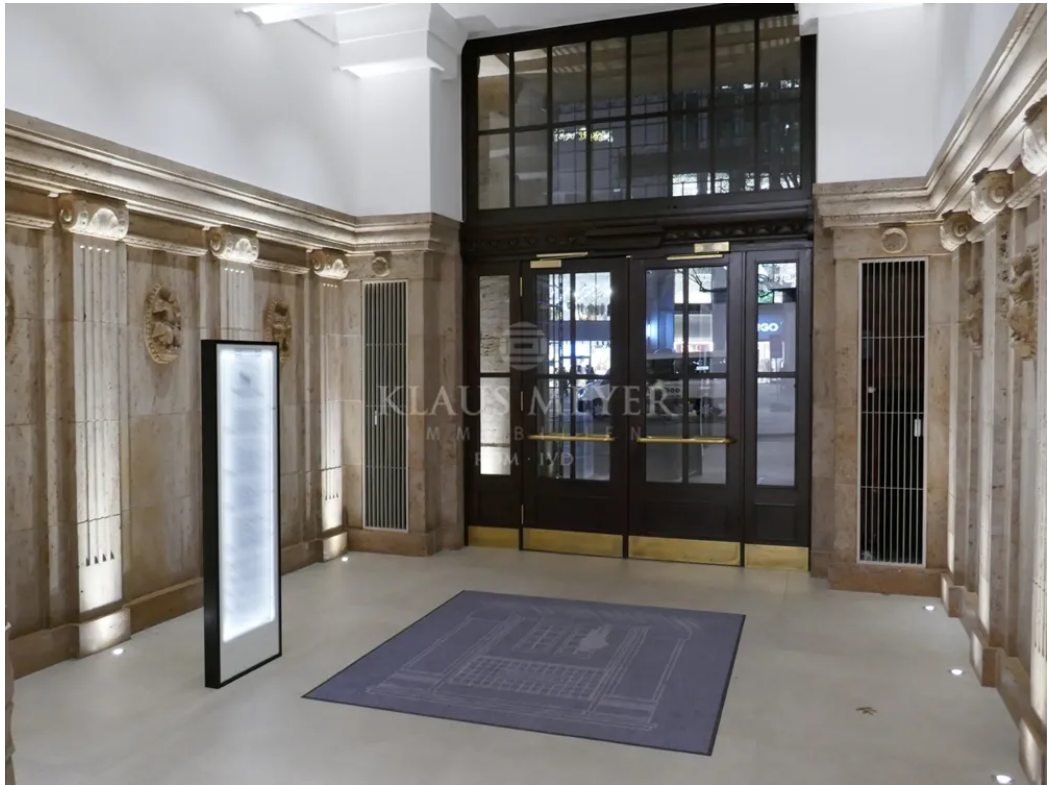
## 2. Datenschutzhinweise Kontaktformular:

Mit dem Kontaktformular können Sie an uns eine Anfrage zu den Immobilien richten. Die von Ihnen eingegebenen Daten werden über unseren Providerservice per E-Mail an uns weitergeleitet. Die im Rahmen dieser Anfrage erhobenen personenbezogenen Daten werden nur zur Vertragsanbahnung und Bearbeitung Ihrer Anfragen genutzt und danach umgehend, spätestens nach 60 Tage der Erhebung, gelöscht

Wir verarbeiten personenbezogene Daten im Einklang mit den Bestimmungen der Europäischen Datenschutz-Grundverordnung (DS-GVO) und dem Bundesdatenschutzgesetz (BDSG).

Verantwortlicher für den Datenschutz von Klaus Meyer Immobilien: Herr Klaus Meyer, Marmstorfer Weg 52, 21077 Hamburg - E-Mail: [info@klausmeyerimmobilien.de](mailto:info@klausmeyerimmobilien.de).

BILDER



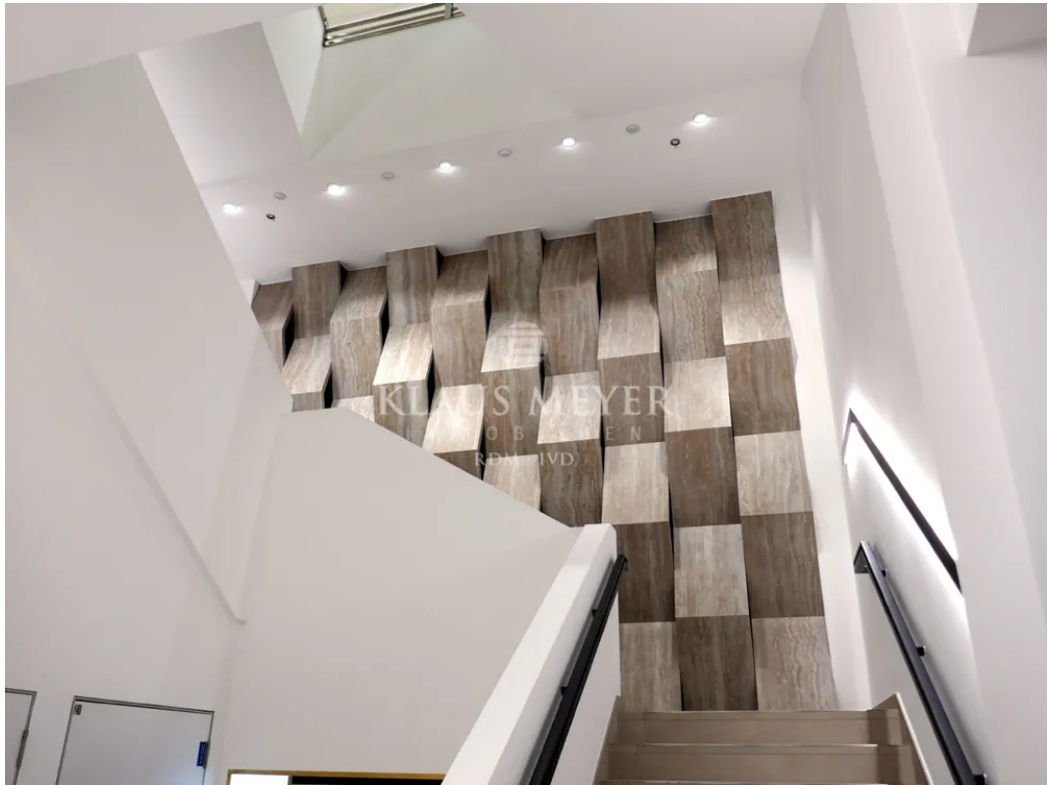
repräsentativer Eingang



im Eingang



im Eingang



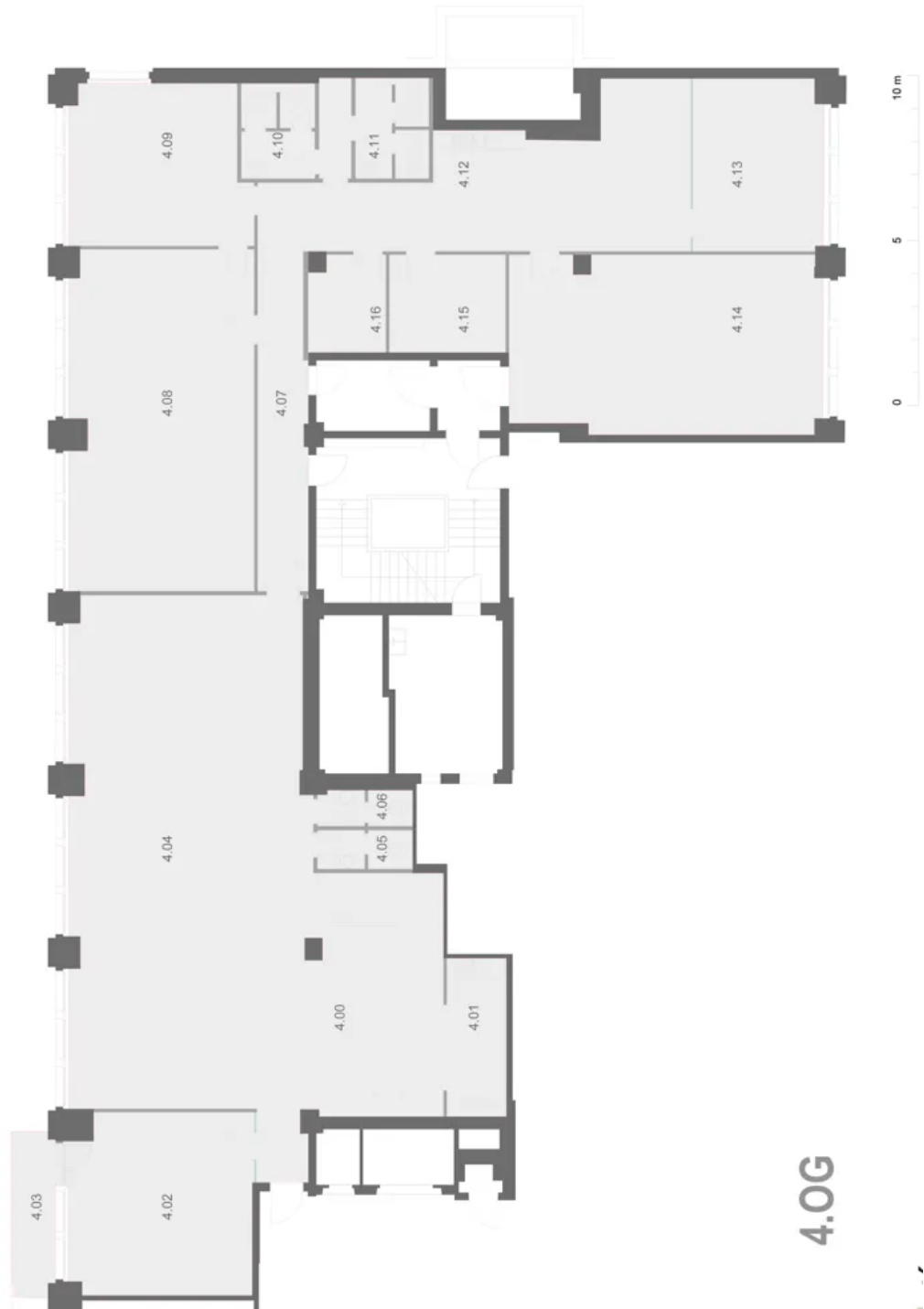
Treppenhaus



große Aufzüge



2. OG Teilung



4. OG