



buerosuche.de: Zentrale Büro- und Lagerfläche in Single-Tenant-Immobilie zu vermieten!

OBJEKT-ID 4042@13@11

ECKDATEN		
Adresse		22047 Hamburg
Kaltmiete pro m ²		10,00 €/m ²
Nebenkosten		3,30 €/m ²
Gesamtfläche		1.500 m ²
Grundstücksfläche verfügbar		5.462 m ²
Lagerfläche verfügbar		1.500 m ²
Verfügbar ab		nach Vereinbarung
Baujahr		1984

ANSPRECH-PARTNER

Angermann Real Estate Advisory AG
 Alexander Leicher
 ABC-Straße 35
 20354 Hamburg
 Telefon: +49 40 34 914 250
 E-Mail: Alexander.Leicher@angermann.de

OBJEKT-BESCHREIBUNG

Das Objekt befindet sich zentral gelegen im Hamburger Stadtteil Wandsbek. Das im Jahre 2000 erbaute moderne Gebäude erstreckt sich über 2 Geschosse mit Wertstattflächen im Erdgeschoss. Im Obergeschoss befinden sich Büro- und Personalräume, welche sowohl durch eine

repräsentative Wendeltreppe als auch einem Lastenaufzug zu erreichen sind. Durch eine flexible Raumaufteilung ist eine Gestaltung individuell nach Mieterwünschen möglich.

LAGE

Das Objekt Helbingstraße 64 liegt im Hamburger Stadtteil Wandsbek und bietet eine zentrale aber dennoch ruhige Lage. Durch die unmittelbare Nähe zum Friedrich-Ebert-Damm sowie dem öffentlichen Nahverkehr besteht eine optimale Anbindung in alle Richtungen der Stadt. Verschiedenste Einkaufsmöglichkeiten, Gastronomieangebote und Grünflächen befinden sich fußläufig in direkter Nähe der Helbingstraße 64.

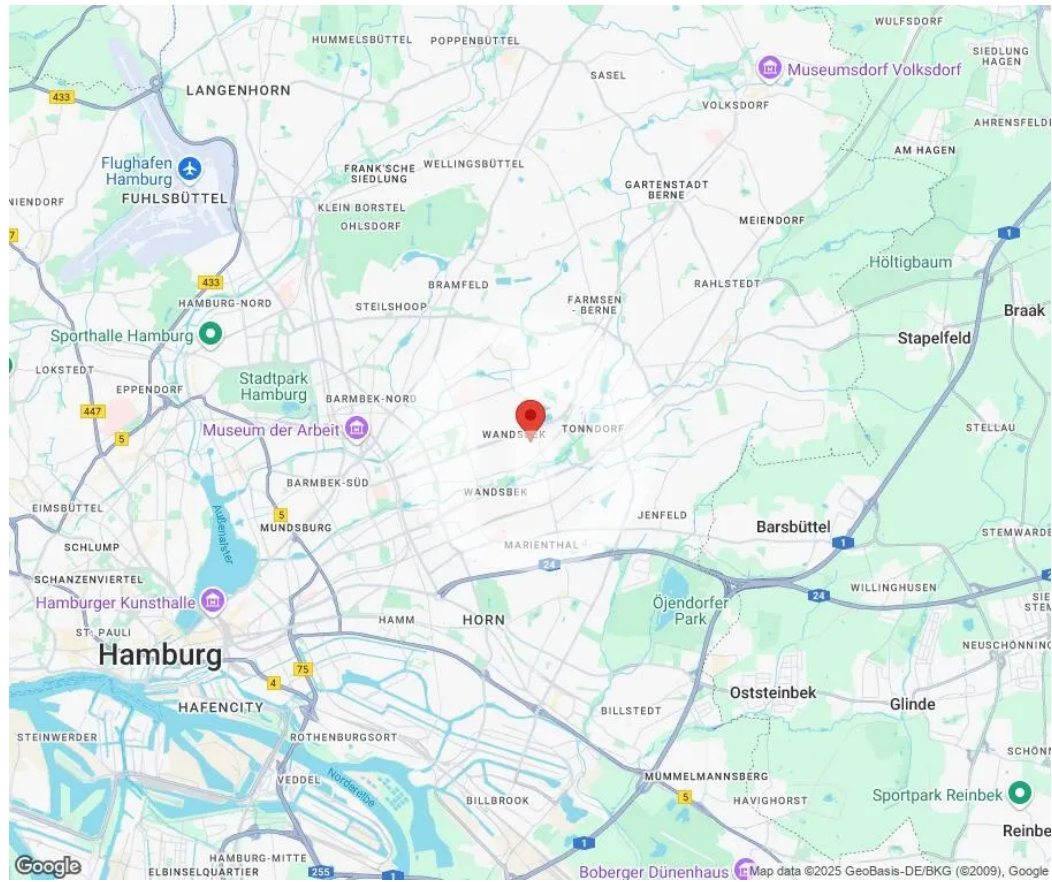
IMPRESSUM

ANGERMANN Real Estate Advisory AG
ABC-Str. 35
20354 Hamburg

Tel: 040 34914217
Fax: 040 34914340
E-Mail: area-hamburg@angermann.de

Vertretungsberechtigte: Sami Steinbach (Vorsitzender)
Tibor Frommold
Berufsaufsichtsbehörde: Bezirksamt Hamburg-Mitte, Klosterwall 8, 20095 Hamburg
Handelsregister: FA Hamburg Mitte
Handelsregisternummer: HRB 109890 Amtsgericht Hamburg
Umsatzsteueridentifikationsnummer: DE 426 417 366
Berufskammer: Handelskammer Hamburg

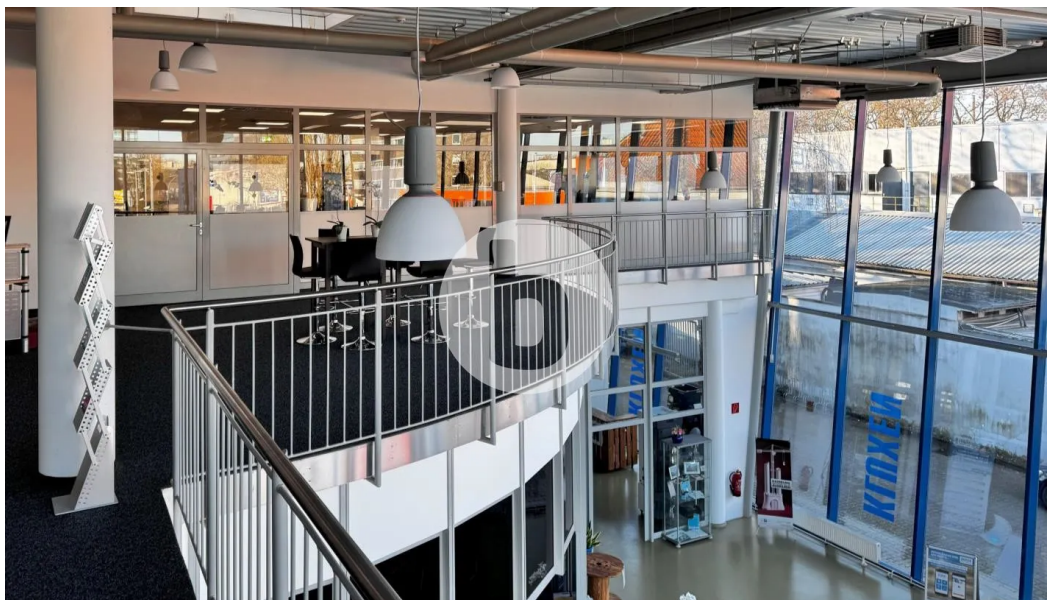
BILDER



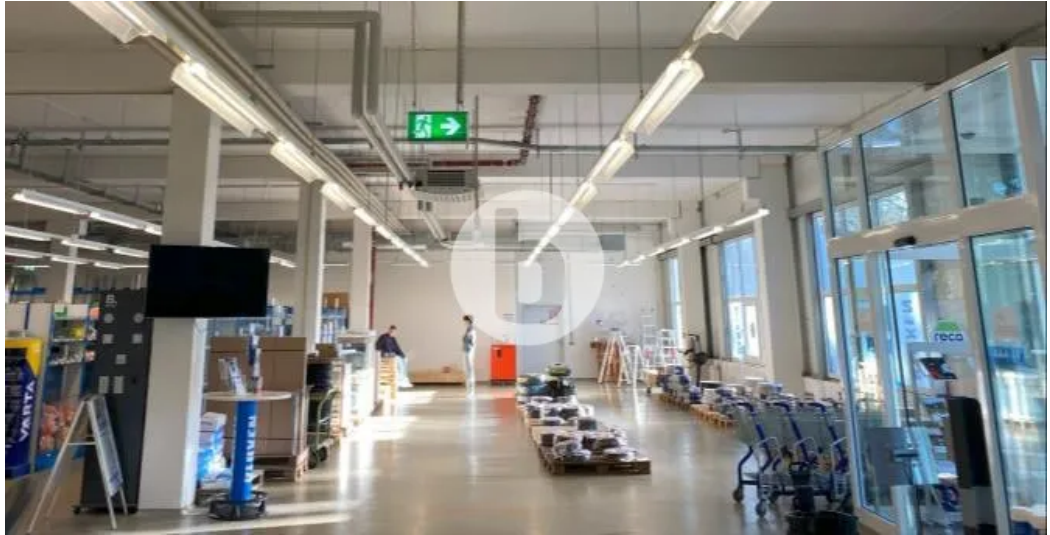
Lageplan



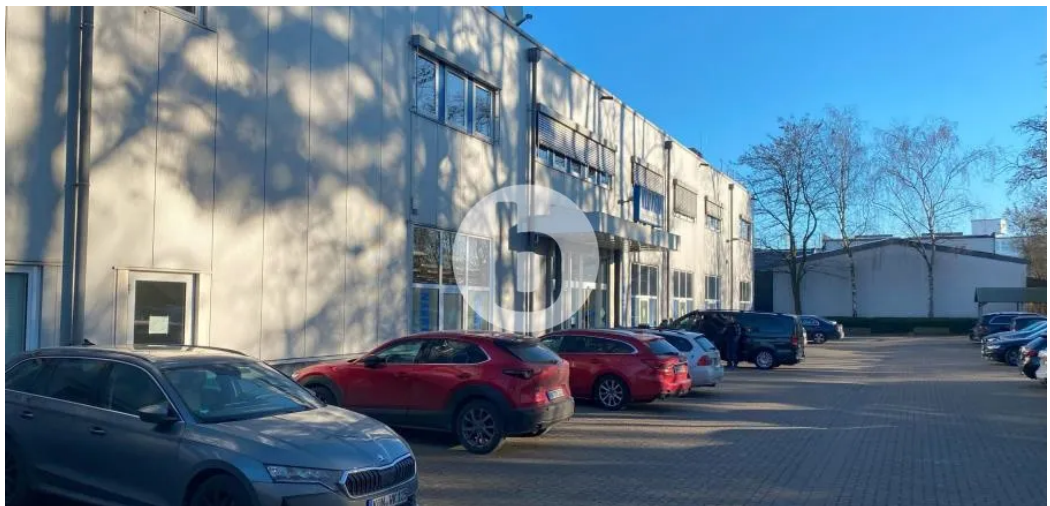
Eingangsbereich



Offenes Foyer

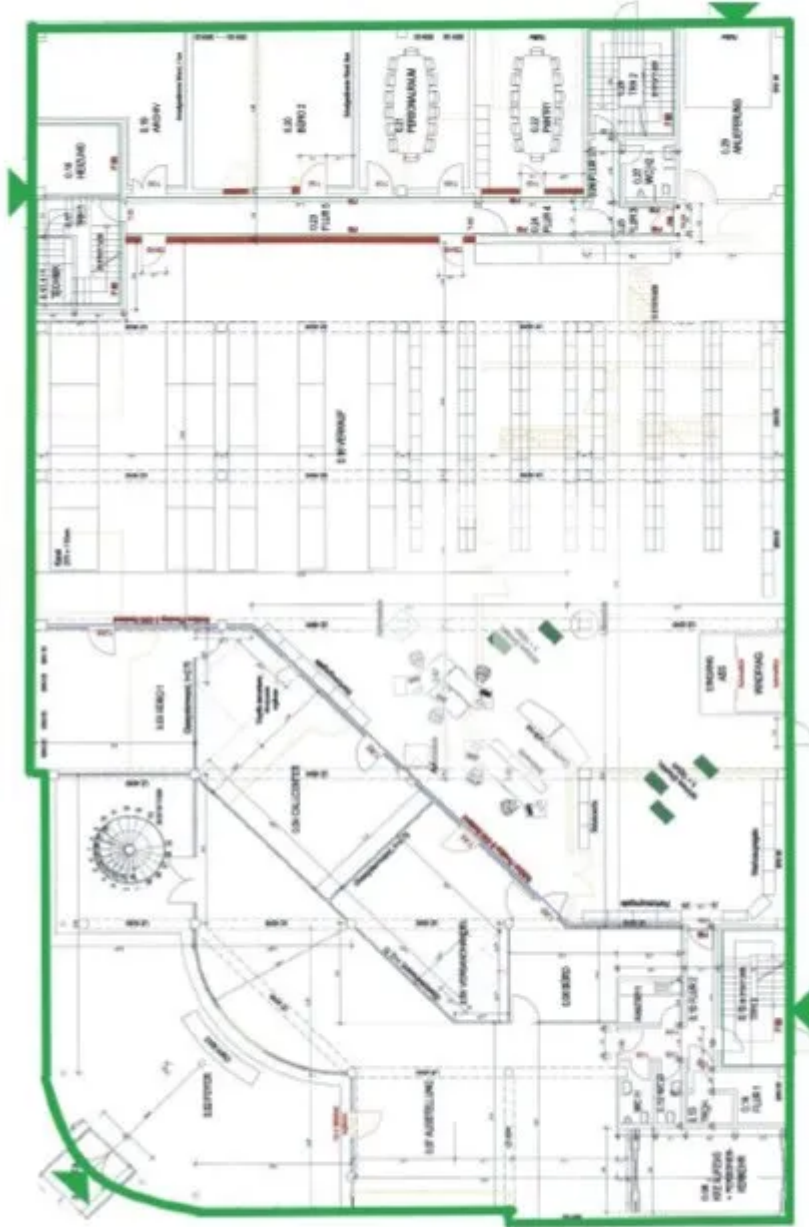


Werkstattfläche



Stellplätze Rückseite

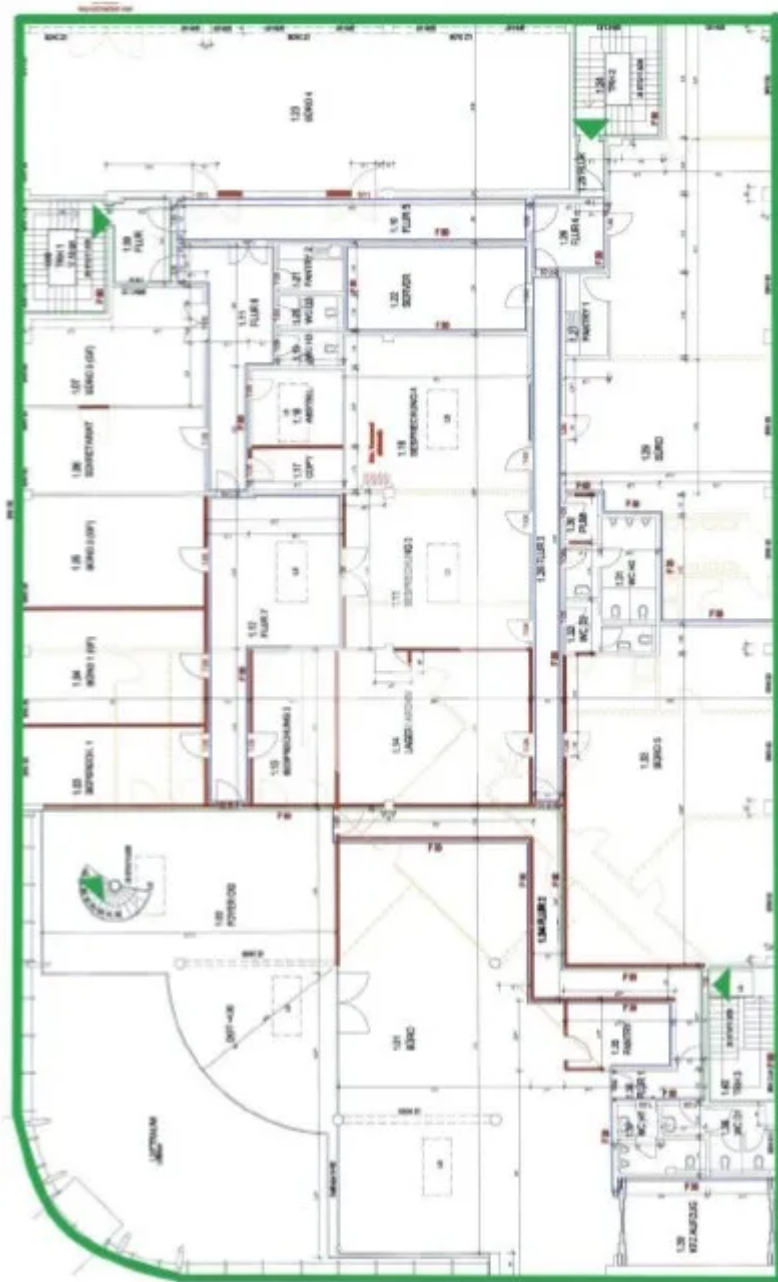
Stellplätze



Stellplätze

Stellplätze

Grundriss EG



Grundriss 1.OG