



bürosuche.de: Hochklassige Büroflächen im Landmark mit Ausblick zu mieten!

OBJEKT-ID 6995@13@0

| ECKDATEN | | |
|------------------------------|--|--------------------------|
| Adresse | | 20457 Hamburg |
| Kaltmiete pro m ² | | 27,50 €/m ² |
| Nebenkosten | | 5,50 €/m ² |
| Bürofläche verfügbar | | 1.758 m ² |
| Primärenergieträger | | FERN,ALTERNATIV, |
| Energiepass | | Energieverbrauchsausweis |
| Endenergiebedarf | | 212.27000 |

**ANSPRECH
PARTNER**

Angermann Real Estate Advisory AG
Alexander Leicher
ABC-Straße 35
20354 Hamburg
Telefon: +49 40 34 914 250
E-Mail: Alexander.Leicher@angermann.de

**OBJEKT-
BESCHREIBUNG**

Das Objekt bildet das östliche Tor zur Hafencity mit dem markanten Gebäude auf der Ericusspitze, in dem die SPIEGELGruppe ihren Hauptsitz hat. Das Gebäude wurde von dem renommierten dänischen Architekturbüro Henning Larsen entworfen und hat bereits das Umweltzeichen der Hafencity Hamburg GmbH (HCH) in Gold erhalten. Im Sockelbau befindet sich u. a. die Tiefgarage. In historischen Zeiten war die Ericusspitze eine Bastion, die den Zugang in die Stadt sicherte und kontrollierte. Nun sichert ein Hochwasserzugang bis zu 7,50 m Höhe des Gebäudes und das Gesamtareal ab. Die Außenflächen bieten Mietern, Gästen und Hamburg-Touristen einen hochattraktiven Außenraum zum Flanieren, Verweilen und Entspannen. Sie finden einen historischen Ort, eine moderne Fassade, nachhaltige Architektur und hocheffiziente, variable Grundrisse.

LAGE

Das Gebäude steht auf einer Landspitze am Ende des Brooktorkais, der Ericusspitze, und grenzt direkt an die Altstadt und die Hamburger City. Das Objekt ist an drei Seiten von Wasser umgeben und dadurch auch innerhalb der Hafencity ein markanter, städtebaulicher Platz. Die Hafencity und die Innenstadt treffen direkt auf der Ericusspitze aufeinander. Nicht nur die Speicherstadt, sondern auch die Deichtorhallen, die Altstadt, die Mönckebergstraße und der Hauptbahnhof sind fußläufig erreichbar, ebenso wie der öffentliche Nahverkehr. Die Elbbrücken und die A1 sind auf kürzesten Wegen schnell und bequem zu erreichen. Mehr Urbanität findet sich sonst kaum im Hamburger Stadtgebiet. Die Verknüpfung von City, Altstadt und Hafencity - wie die Ericusspitze sie bildet - ist in dieser Form einzigartig in der Hansestadt. Entsprechend attraktiv ist das Unternehmensumfeld.

IMPRESSUM

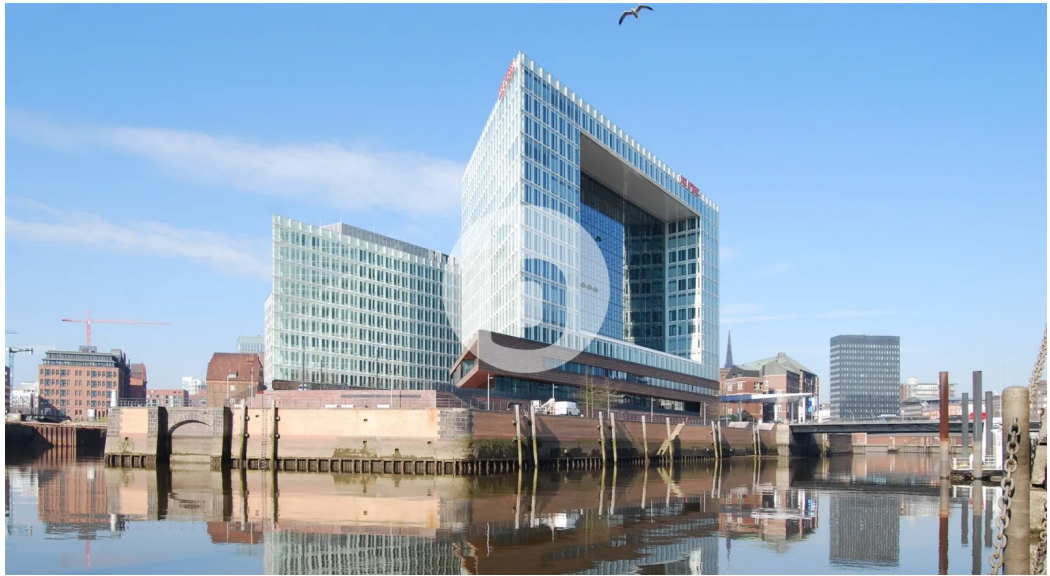
ANGERMANN Real Estate Advisory AG
ABC-Str. 35
20354 Hamburg

Tel: 040 34914217
Fax: 040 34914340
E-Mail: area-hamburg@angermann.de

Vertretungsberechtigte: Sami Steinbach (Vorsitzender)
Tibor Frommold
Berufsaufsichtsbehörde: Bezirksamt Hamburg-Mitte, Klosterwall 8, 20095 Hamburg

Handelsregister: FA Hamburg Mitte
Handelsregisternummer: HRB 109890 Amtsgericht Hamburg
Umsatzsteueridentifikationsnummer: DE 426 417 366
Berufskammer: Handelskammer Hamburg

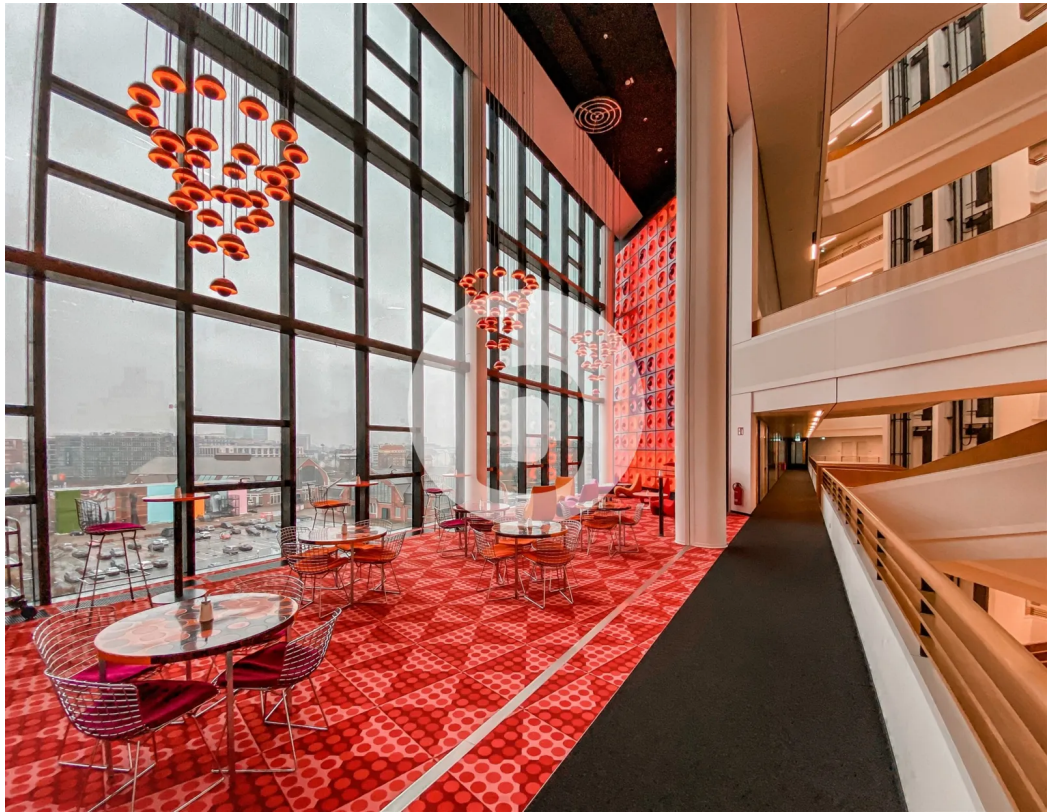
BILDER



Außenansicht



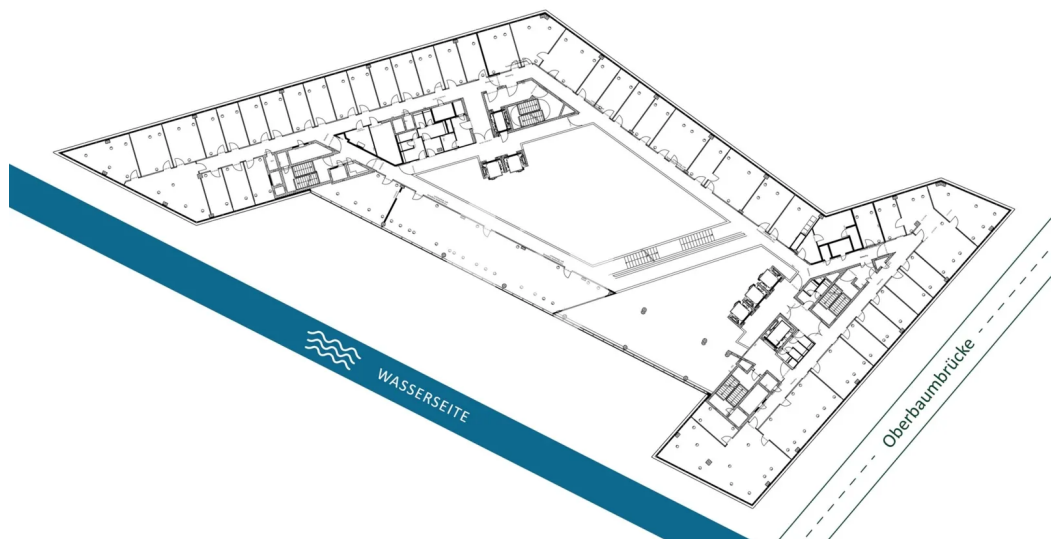
Innenansicht



Innenansicht



Innenansicht



6. Obergeschoss mit ca. 1.758 m²