



bürosuche.de: Loftbüros im Brandshof an der Elbe

OBJEKT-ID 14524@13@0

ECKDATEN	Adresse	20539 Hamburg
	Kaltniete pro m ²	22,00 €/m ²
	Bürofläche verfügbar	1.387 m ²
	Etage	1

KOSTEN Courtage 3 Bruttomonatsmieten zzgl. der gesetzl. MwSt.

**ANSPRECH
PARTNER**

Angermann Real Estate Advisory AG
Alexander Leicher
ABC-Straße 35
20354 Hamburg
Telefon: +49 40 34 914 250
E-Mail: Alexander.Leicher@angermann.de

**OBJEKT-
BESCHREIBUNG**

Das attraktive Bürohaus „Brandshof“ wird aktuell umfangreich revitalisiert. Im Zuge dieser Maßnahmen werden die besonderen und „loftigen“ Strukturen in das moderne Vermietungskonzept eingebunden. Somit bietet ihnen und ihren Mitarbeitern der „Brandshof“ eine absolute zeitgemäße und moderne Arbeitswelt die individuell nach ihren Vorgaben gestaltet wird. Neben außerordentlich hohen Decken erhalten Sie einen weitläufigen Wasserblick auf die Elbe. Die S-Bahn Station „Elbbrücken“ befindet sich direkt gegenüber von den Liegenschaft.

IMPRESSUM

ANGERMANN Real Estate Advisory AG
ABC-Str. 35
20354 Hamburg

Tel: 040 34914217
Fax: 040 34914340
E-Mail: area-hamburg@angermann.de

Vertretungsberechtigte: Sami Steinbach (Vorsitzender)
Tibor Frommold
Berufsaufsichtsbehörde: Bezirksamt Hamburg-Mitte, Klosterwall 8, 20095 Hamburg
Handelsregister: FA Hamburg Mitte
Handelsregisternummer: HRB 109890 Amtsgericht Hamburg
Umsatzsteueridentifikationsnummer: DE 426 417 366
Berufskammer: Handelskammer Hamburg

BILDER



Außenansicht



Innenansicht



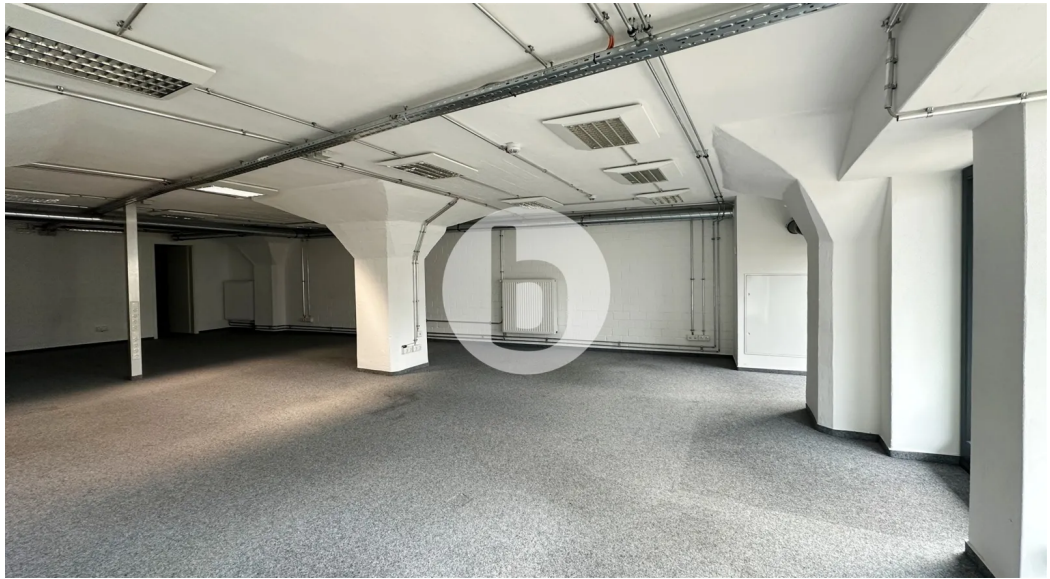
Innenansicht



Innenansicht



Innenansicht - Souterrain mit ca. 237 m²



Innenansicht - Souterrain mit ca. 237 m²



Innenansicht - Souterrain mit ca. 237 m²



----- Brandshofer Deich -----

1. Obergeschoss mit ca. 1.150 m²





Souterrain mit ca. 237 m²