



bürosuche.de: Bürofläche in der Hamburger Innenstadt mieten!

OBJEKT-ID

4417@13@0

ECKDATEN

Adresse	20354 Hamburg
Kaltmiete pro m ²	26,00 €/m ²
Nebenkosten	6,50 €/m ²
Bürofläche verfügbar	84 m ²

ANSPRECH PARTNER

Angermann Real Estate Advisory AG
Laura Tabea Riekhof
ABC-Straße 35
20354 Hamburg
Telefon: +49 40 34 914 217
E-Mail: Laura.Riekhof@angermann.de

OBJEKT- BESCHREIBUNG

Das historische Bürogebäude aus der Feder des Hamburger Architekten "Ricardo Bahre" (Schmidt's Tivoli am Spielbudenplatz; Heine-Haus am Jungfernstieg) besticht durch seine helle und repräsentative Fassade. Die Werke von Ricardo Bahre bewegen sich im Einklang mit der Architektursprache des frühen 19. Jahrhunderts und gelten als herausragende Jugendstilgebäude in der Hansestadt.

LAGE

Dieses Objekt befindet sich in bester Innenstadtlage. Die Umgebung ist durch ein reichhaltiges Angebot exklusiver und namhafter Geschäfte, sowie einer Vielfalt verschiedenster Bistros, Restaurants und Banken geprägt.

Die Nähe zur Binnenalster, dem Gänsemarkt und den Einkaufstraßen „Mönckebergstraße“, „Neuer Wall“ und „Große Bleichen“ lassen keine Wünsche offen.

Eine hervorragende Anbindung an den öffentlichen Nahverkehr ist durch die in nur wenigen Gehminuten erreichbaren U-/S-Bahnstationen „Jungfernstieg“ und „Gänsemarkt“ (U1, U2, S1, S3) gewährleistet.

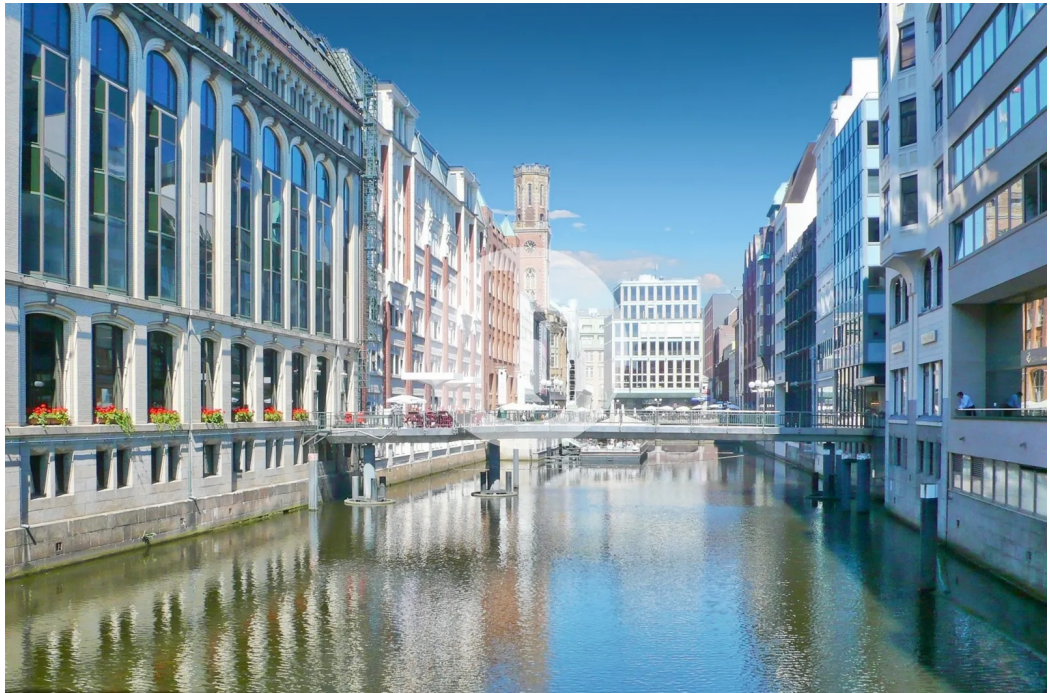
IMPRESSUM

ANGERMANN Real Estate Advisory AG
ABC-Str. 35
20354 Hamburg

Tel: 040 34914217
Fax: 040 34914340
E-Mail: area-hamburg@angermann.de

Vertretungsberechtigte: Sami Steinbach (Vorsitzender)
Tibor Frommold
Berufsaufsichtsbehörde: Bezirksamt Hamburg-Mitte, Klosterwall 8, 20095 Hamburg
Handelsregister: FA Hamburg Mitte
Handelsregisternummer: HRB 109890 Amtsgericht Hamburg
Umsatzsteueridentifikationsnummer: DE 426 417 366
Berufskammer: Handelskammer Hamburg

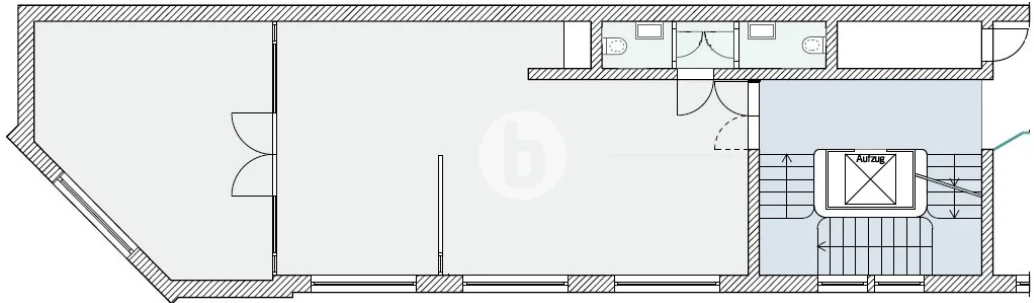
BILDER



Außenansicht



Außenanicht



4. Obergeschoss mit ca. 84 m²



**Keine Lust, durch
hundert weitere Inserate
zu klicken?**

Kontaktieren Sie uns und erhalten Sie direkt
die passende Bürofläche!

bürosuche.de

- 
Hunderte
Off-Market Angebote
- 
Partner des
Mittelstandes
- 
100 %
Marktabdeckung
- 
Digitale und unkomplizierte
Zusammenarbeit

www.bürosuche.de