



Echt cooles Büro in Ottensen, man glaubt es nicht...

OBJEKT-ID

GPR3137

ECKDATEN

Adresse	22765 Hamburg
Kaltmiete pro m ²	17,00 €/m ²
Nebenkosten	4,00 €/m ²
Gesamtfläche	116 m ²
Bürofläche verfügbar	116 m ²
Verfügbar ab	kurzfristig
Primärenergieträger	Gas

Energiepass

Energieverbrauchsausweis

KOSTEN

Courtage 3 Brutto-Monatsmieten, zzgl. gesetzlicher Mehrwertsteuer, gemäß unseren Geschäftsbedingungen

ANSPRECH-PARTNER

Grossmann & Berger GmbH
Herr Matthias Henckell
Bleichenbrücke 9 (Stadthöfe)
20354 Hamburg Neustadt
Telefon: 004940350802524
E-Mail: m.henckell@grossmann-berger.de

OBJEKT-BESCHREIBUNG

Hier ist alles in greifbarer Nähe, Einzelhandel für den täglichen Bedarf, Gastronomie, Ärzte, Bus und Bahn. Im Zentrum von Ottensen, direkt neben der "Fabrik", befindet sich das moderne Bürohaus mit seinen lichtdurchfluteten Büros. Unter Berücksichtigung von Mieterwünschen werden die vakanten Flächen dem jeweiligen Bedarf angepasst. Eine Tiefgarage befindet sich im Objekt. Mehr Altona/Ottensen geht nicht!

Die Übernahme von Möbeln und sonstiger Einrichtung kann mit dem Vormieter verhandelt werden.

Die Fläche ist echt cool, lassen Sie uns besichtigen!

IMPRESSUM

Grossmann & Berger GmbH
Immobilien dienstleister
Bleichenbrücke 9 (Stadthöfe)
20354 Hamburg

Telefon: +49 40 350802-0
Telefax: +49 40 350802-36

E-Mail: info@grossmann-berger.de
Website: www.grossmann-berger.de

Vertretungsberechtigte Geschäftsführung:
Andreas Rehberg (Sprecher), Andreas Gnielka, Björn Holzwarth, Volker Widdra

Vorsitzender des Aufsichtsrats:
Dr. Olaf Oesterhelweg

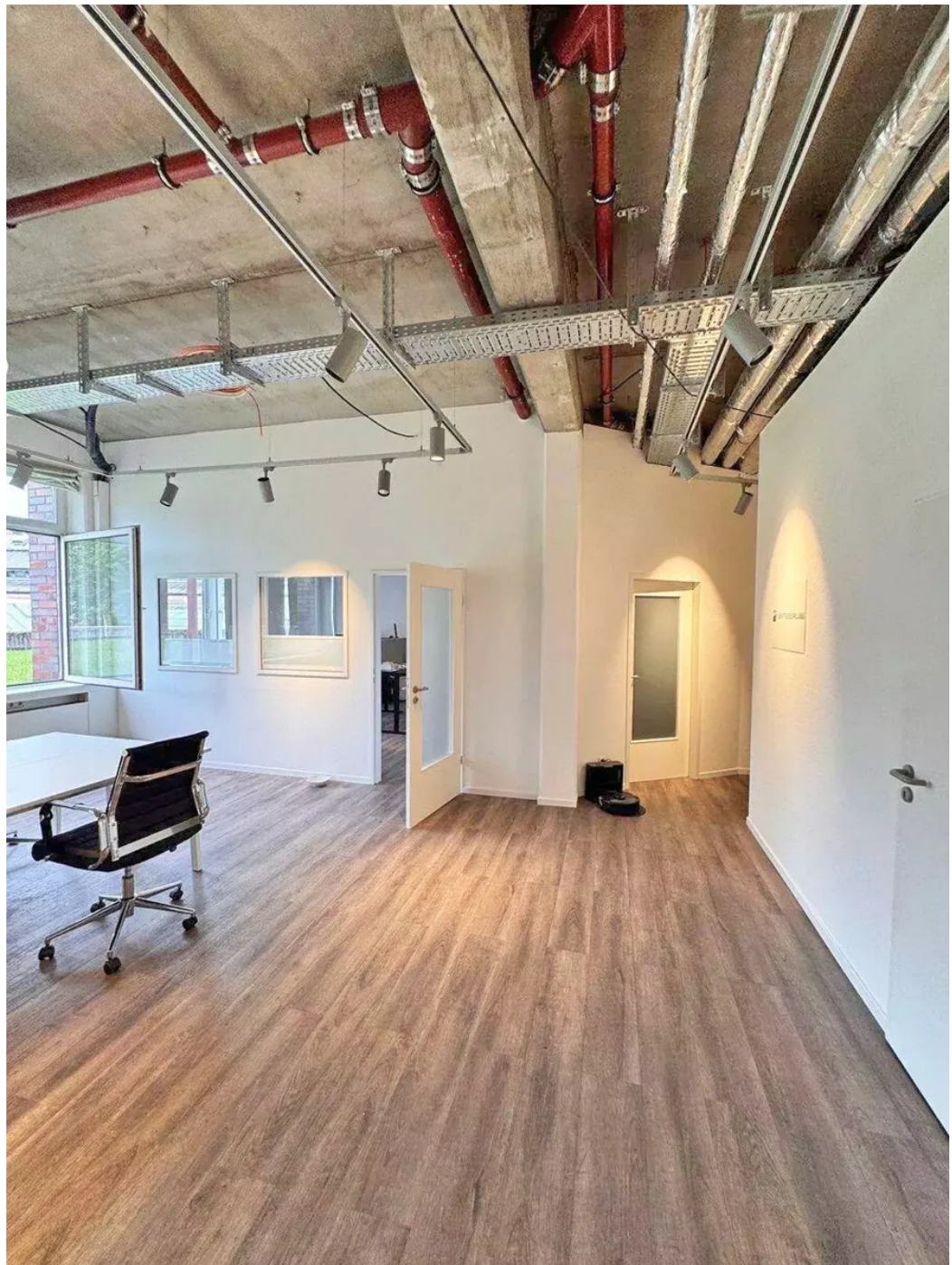
Eintrag im Handelsregister:
Registergericht: AG Hamburg
Registernummer: HRB 25866

Berufsaufsichtsbehörde:

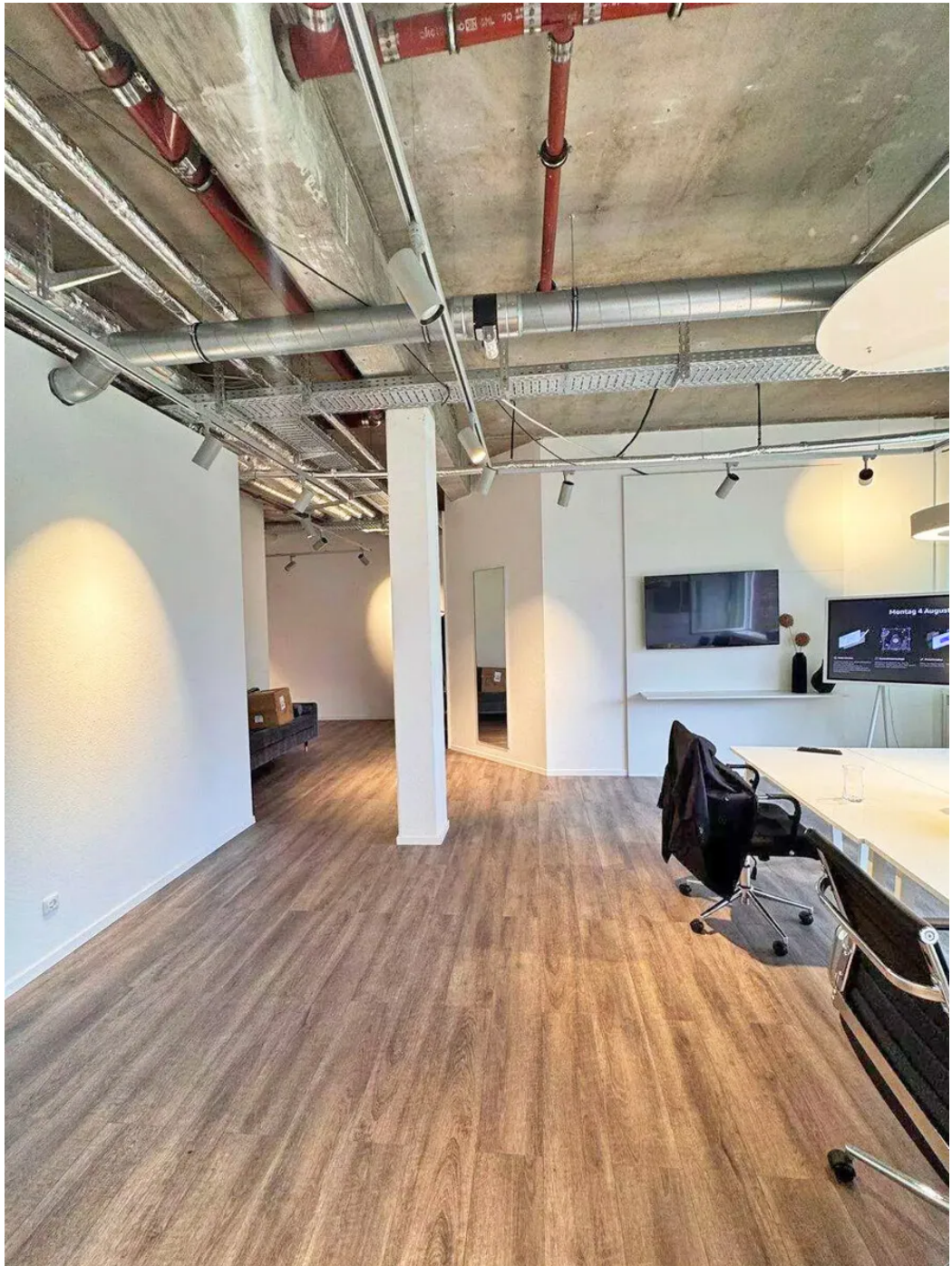
Bezirksamt Hamburg-Mitte, Fachamt Verbraucherschutz, Gewerbe und Umwelt, Klosterwall 2
(Block A), 20095 Hamburg

Umsatzsteuer-Identifikationsnummer gemäß § 27a UStG:
DE 118 556 939

BILDER



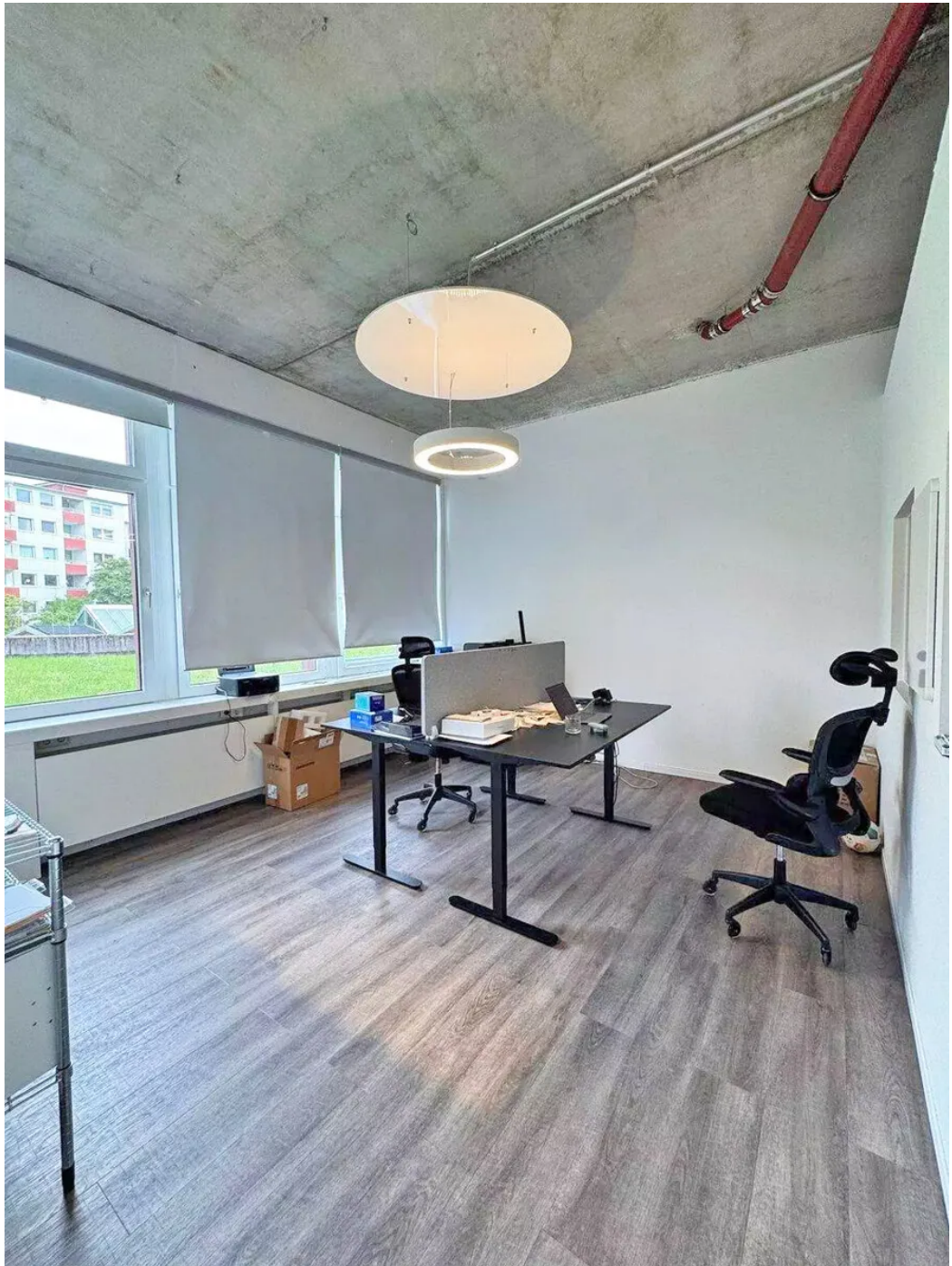
Weitere Ansichten



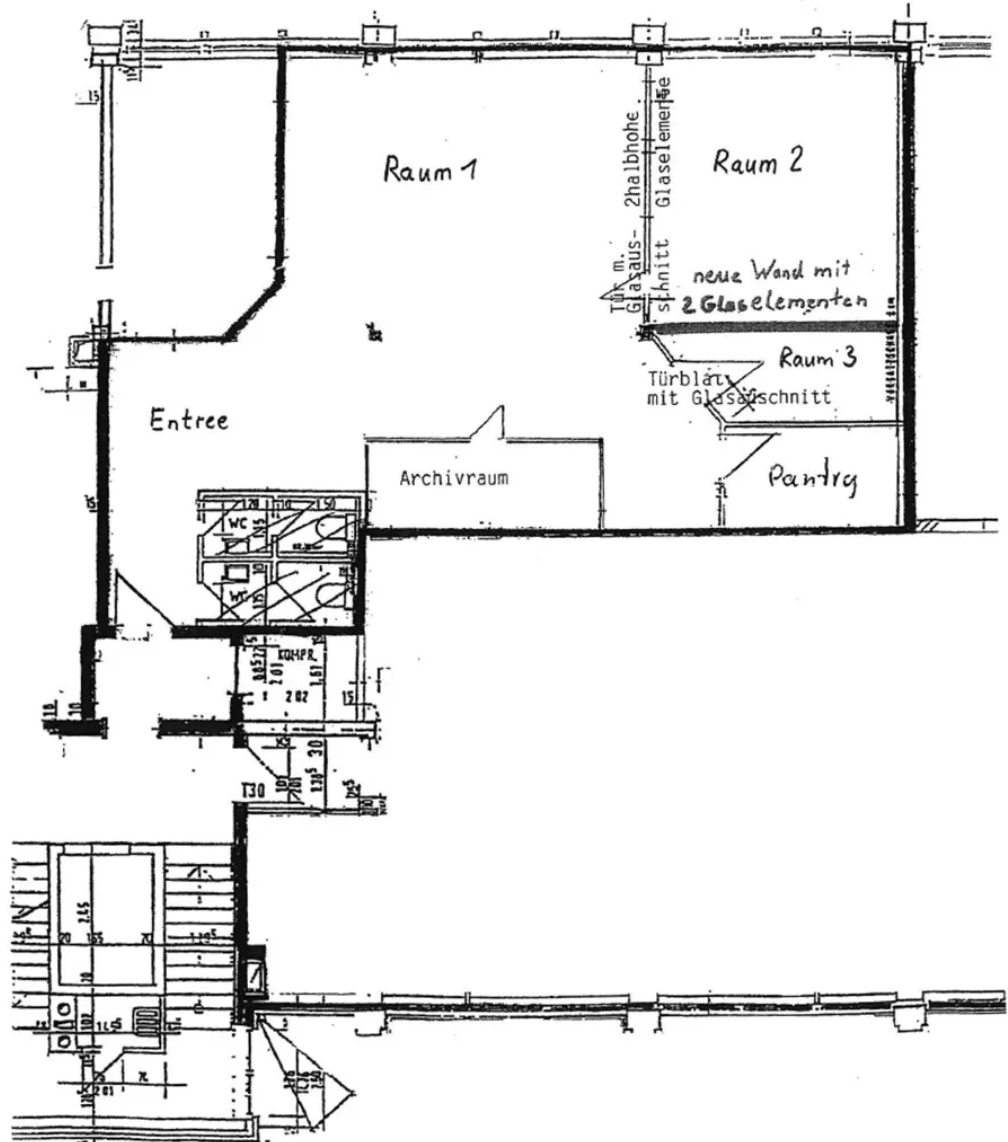
Weitere Ansichten



Weitere Ansichten



Weitere Ansichten



Grundriss 1. OG ca. 116 m²