



Ihr Blick aufs Rathaus

OBJEKT-ID

GPR11053

ECKDATEN

Adresse	20095 Hamburg
Kaltmiete pro m ²	26,00 €/m ²
Nebenkosten	4,00 €/m ²
Gesamtfläche	206 m ²
Bürofläche verfügbar	206 m ²
Verfügbar ab	kurzfristig
Primärenergieträger	Fernwärme
Energiepass	Energiebedarfsausweis

**ANSPRECH-
PARTNER**

Grossmann & Berger GmbH
Herr Leon Müller
Bleichenbrücke 9 (Stadthöfe)
20354 Hamburg Neustadt
Telefon: 004940350802522
E-Mail: l.mueller@grossmann-berger.de

**OBJEKT-
BESCHREIBUNG**

Die zu vermietenden Büroflächen befinden sich in einem gepflegten und modernisierten Altbau. Die zentrale Citylage und der Blick auf den Rathausmarkt zeichnen dieses Angebot besonders aus. Die Mönckebergstraße und die Europa-Passage mit ihren vielfältigen Einkaufsmöglichkeiten und gastronomischen Angeboten sowie die Haltestellen des ÖPNV befinden sich in direkter Nachbarschaft. Pkw-Stellplätze können im Umfeld angemietet werden.

Überzeugen Sie sich gerne bei einer persönlichen Besichtigung der der attraktiven Bürofläche!

IMPRESSUM

Grossmann & Berger GmbH
Immobilien dienstleister
Bleichenbrücke 9 (Stadthöfe)
20354 Hamburg

Telefon: +49 40 350802-0
Telefax: +49 40 350802-36

E-Mail: info@grossmann-berger.de
Website: www.grossmann-berger.de

Vertretungsberechtigte Geschäftsführung:
Andreas Rehberg (Sprecher), Andreas Gnielka, Björn Holzwarth, Volker Widdra

Vorsitzender des Aufsichtsrats:
Dr. Olaf Oesterhelweg

Eintrag im Handelsregister:
Registergericht: AG Hamburg
Registernummer: HRB 25866

Berufsaufsichtsbehörde:
Bezirksamt Hamburg-Mitte, Fachamt Verbraucherschutz, Gewerbe und Umwelt, Klosterwall 2
(Block A), 20095 Hamburg

Umsatzsteuer-Identifikationsnummer gemäß § 27a UStG:
DE 118 556 939

BILDER



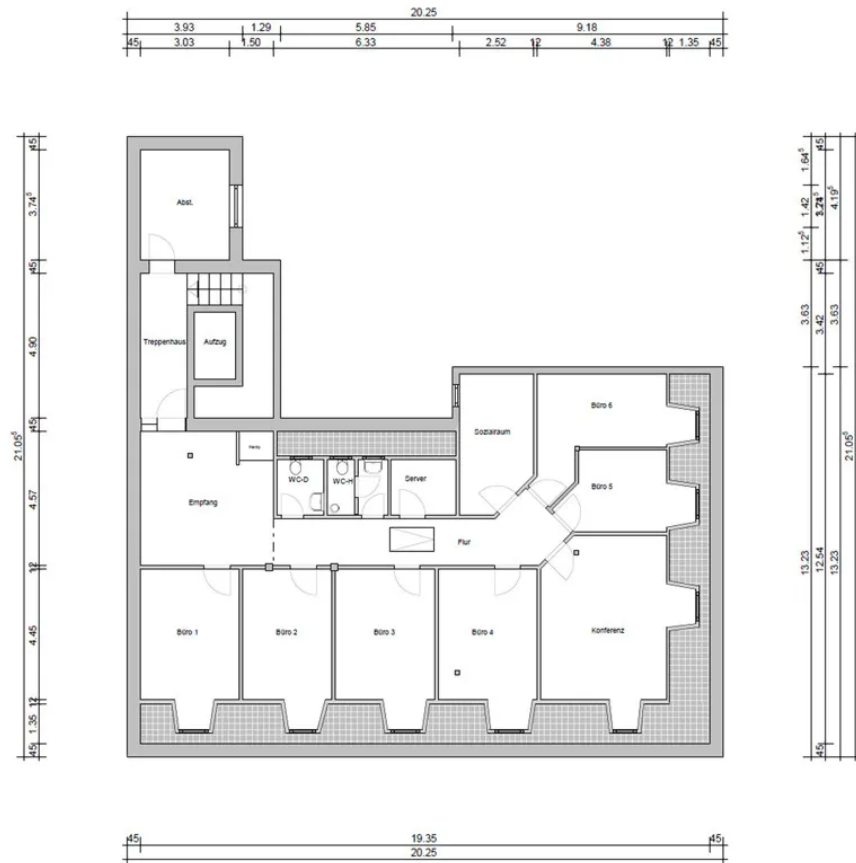
Weitere Ansichten - 6. OG



Weitere Ansichten - 6. OG



Grundriss 6. OG



Grundriss 6. OG - vermaßt