



"Channel Harburg"

OBJEKT-ID

GPR13568

ECKDATEN

Adresse	21079 Hamburg
Kaltmiete pro m ²	13,50 €/m ²
Gesamtfläche	6.061 m ²
Bürofläche verfügbar	6.061 m ²
Teilbar ab	116 m ²
Verfügbar ab	kurzfristig
Primärenergieträger	Fernwärme

Energiepass

Energiebedarfsausweis

KOSTEN

Courtage 3 Brutto-Monatsmieten, zzgl. gesetzlicher Mehrwertsteuer, gemäß unseren Geschäftsbedingungen

ANSPRECH-PARTNER

Grossmann & Berger GmbH
Herr Matthias Henckell
Bleichenbrücke 9 (Stadthöfe)
20354 Hamburg Neustadt
Telefon: 004940350802524
E-Mail: m.henckell@grossmann-berger.de

OBJEKT-BESCHREIBUNG

Der "Channel" ist ein Projekt welches auch die "kleine HafenCity" genannt wird und eine kleine eigene Welt darstellt. Das Gebäudeensemble besteht aus acht einzelnen Immobilien: Channel Tower, Channel 1-4, Channel 5-7, Channel 8 und Palmspeicher. Zentraler Punkt des Areals ist die repräsentative Lobby im Channel 6. In der Lobby steht ein Concierge-Service mit erweitertem Dienstleistungsangebot für alle Mieter und Mitarbeiter zur Verfügung. Auf dem Areal sind zahlreiche Lagerflächen zur Anmietung verfügbar. Das Objekt ist mit dem öffentlichen Nahverkehr sehr gut zu erreichen. Darüber hinaus stehen ausreichend Stellplätze, auch für Fahrräder, zur Anmietung zur Verfügung.

Zahlreiche Restaurants und Eventlocations, eigens geschaffene Ruhe- und Pausenbereiche, sowie die fußläufig entfernte Harburger Innenstadt runden das Ambiente ab. Die S-Bahnstation Harburg Rathaus ist schnell zu erreichen, ebenfalls die Autobahnen A1 und A253.

Den Mietern stehen im Channel Tower (Baujahr 2001) eine neu ausgebaute Dachfläche auf dem 17.OG sowie im EG eine Lobby und multifunktionale Besprechungsräume kostenfrei zur Verfügung.

SONSTIGES

Channel 1
Befuerung / Energieträger: Fernwärme
Energieausweistyp: Bedarfsausweis
Energiekennwert Wärme: 90,8 kWh/(m²a)
Energiekennwert Strom: 15,2 kWh/(m²a)

Channel 2
Befuerung / Energieträger: Fernwärme
Energieausweistyp: Bedarfsausweis
Energiekennwert Wärme: 93,2 kWh/(m²a)
Energiekennwert Strom: 15,2 kWh/(m²a)

Channel 3
Befuerung / Energieträger: Fernwärme
Energieausweistyp: Bedarfsausweis
Energiekennwert Wärme: 93,2 kWh/(m²a)

Energiekennwert Strom:15,2 kWh/(m²a)

Channel 4

Befuerung / Energieträger:Fernwärme
Energieausweistyp:Bedarfsausweis
Energiekennwert Wärme:93,2 kWh/(m²a)
Energiekennwert Strom:15,2 kWh/(m²a)

Channel 5-7

Befuerung / Energieträger:Fernwärme
Energieausweistyp:Bedarfsausweis
Energiekennwert Wärme:112,2 kWh/(m²a)
Energiekennwert Strom:12,8 kWh/(m²a)

Channel 8

Befuerung / Energieträger:Fernwärme
Energieausweistyp:Bedarfsausweis
Energiekennwert Wärme:116,9 kWh/(m²a)
Energiekennwert Strom:14,5 kWh/(m²a)

Channel 9

Befuerung / Energieträger:Gas
Energieausweistyp:Bedarfsausweis
Energiekennwert Wärme:95,3 kWh/(m²a)
Energiekennwert Strom:15,4 kWh/(m²a)

Channel 10

Befuerung / Energieträger:Gas
Energieausweistyp:Bedarfsausweis
Energiekennwert Wärme:95,3 kWh/(m²a)
Energiekennwert Strom:15,4 kWh/(m²a)

Channel 11

Befuerung / Energieträger:Gas
Energieausweistyp:Bedarfsausweis
Energiekennwert Wärme:95,3 kWh/(m²a)
Energiekennwert Strom:15,4 kWh/(m²a)

Palmspeicher

Befuerung / Energieträger:Erdgas leicht
Energieausweistyp:Bedarfsausweis
Energiekennwert Wärme:143,6 kWh/(m²a)
Energiekennwert Strom:0,9 kWh/(m²a)

Karnapp 25 (Channel Tower)

Befuerung / Energieträger:Fernwärme
Energieausweistyp:Bedarfsausweis
Energiekennwert Wärme:102,5 kWh/(m²a)

IMPRESSUM

Energiekennwert Strom: 20,0 kWh/(m²a)

Grossmann & Berger GmbH
Immobilien dienstleister
Bleichenbrücke 9 (Stadthöfe)
20354 Hamburg

Telefon: +49 40 350802-0
Telefax: +49 40 350802-36

E-Mail: info@grossmann-berger.de
Website: www.grossmann-berger.de

Vertretungsberechtigte Geschäftsführung:
Andreas Rehberg (Sprecher), Andreas Gnielka, Björn Holzwarth, Volker Widdra

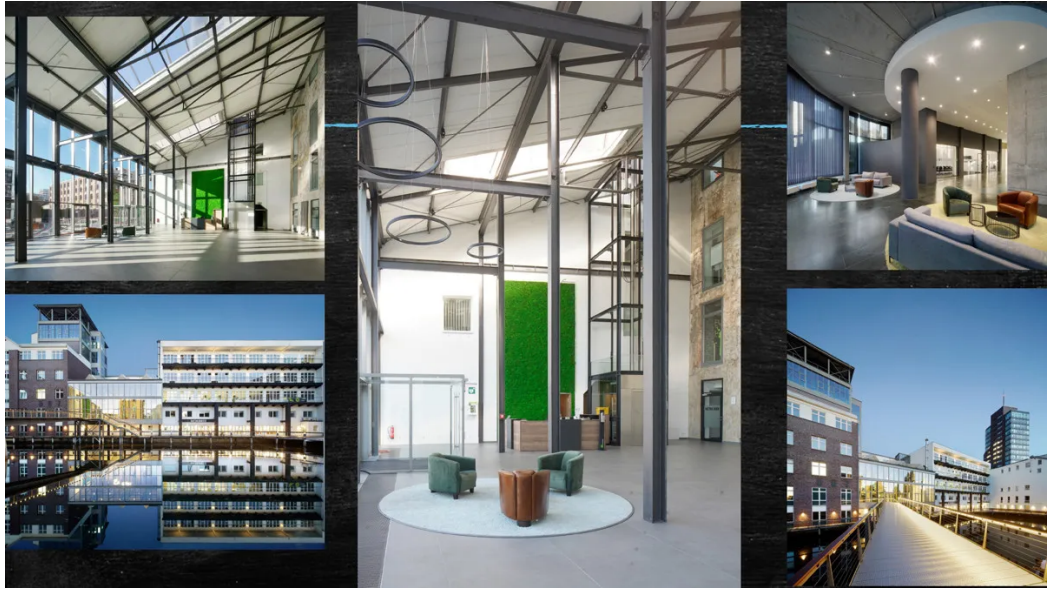
Vorsitzender des Aufsichtsrats:
Dr. Olaf Oesterhelweg

Eintrag im Handelsregister:
Registergericht: AG Hamburg
Registernummer: HRB 25866

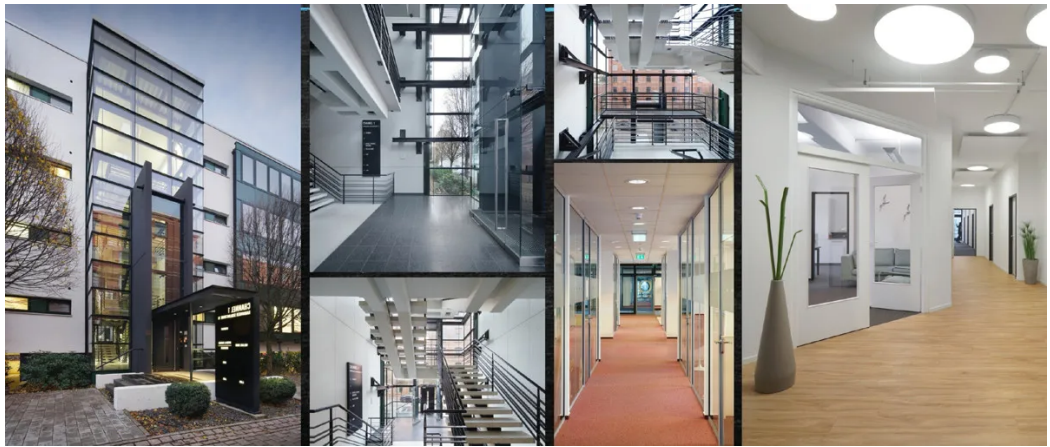
Berufsaufsichtsbehörde:
Bezirksamt Hamburg-Mitte, Fachamt Verbraucherschutz, Gewerbe und Umwelt, Klosterwall 2
(Block A), 20095 Hamburg

Umsatzsteuer-Identifikationsnummer gemäß § 27a UStG:
DE 118 556 939

BILDER



Weitere Ansichten



Weitere Ansichten Channel 1-4



Weitere Ansichten Channel 5-7



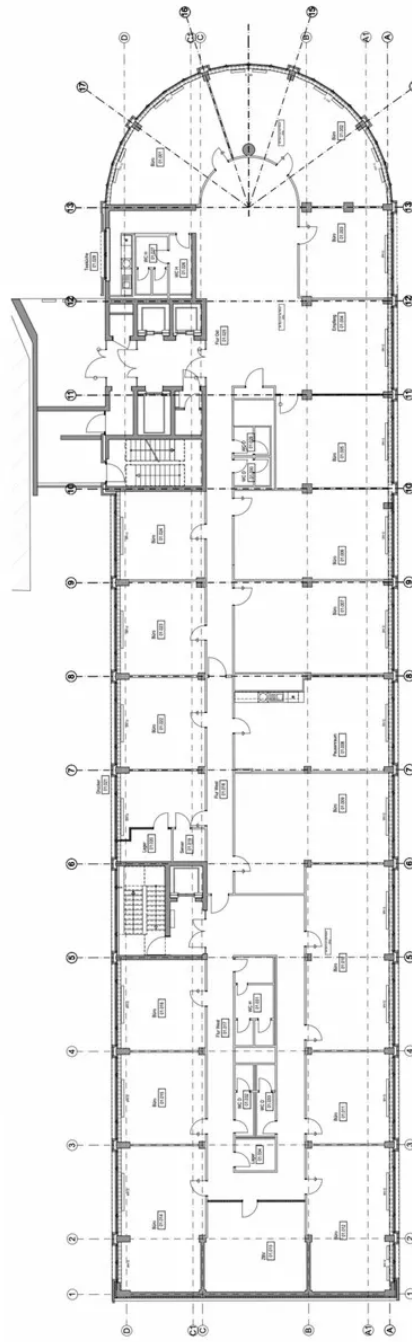
Weitere Ansichten



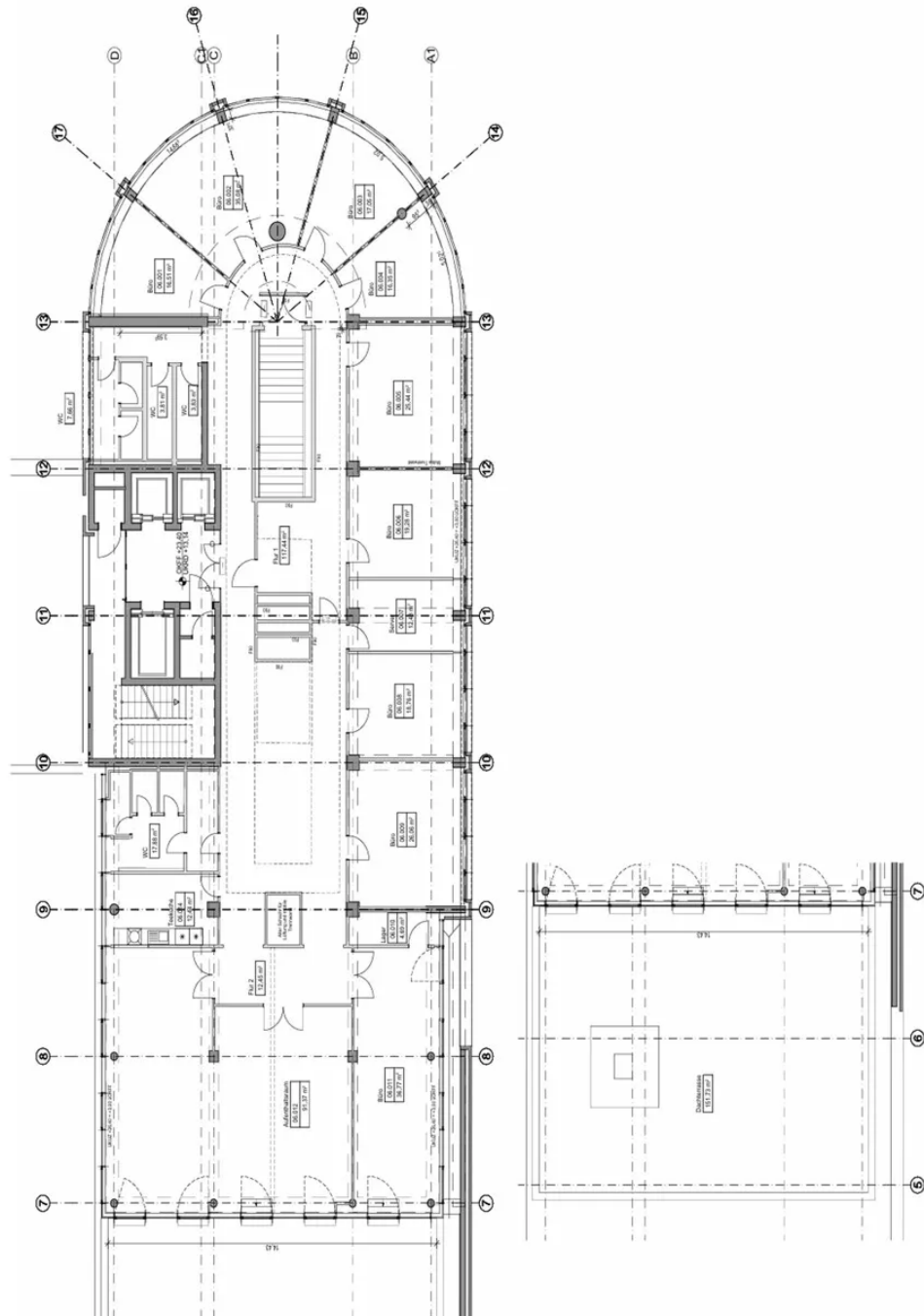
Weitere Ansichten - Channel Tower



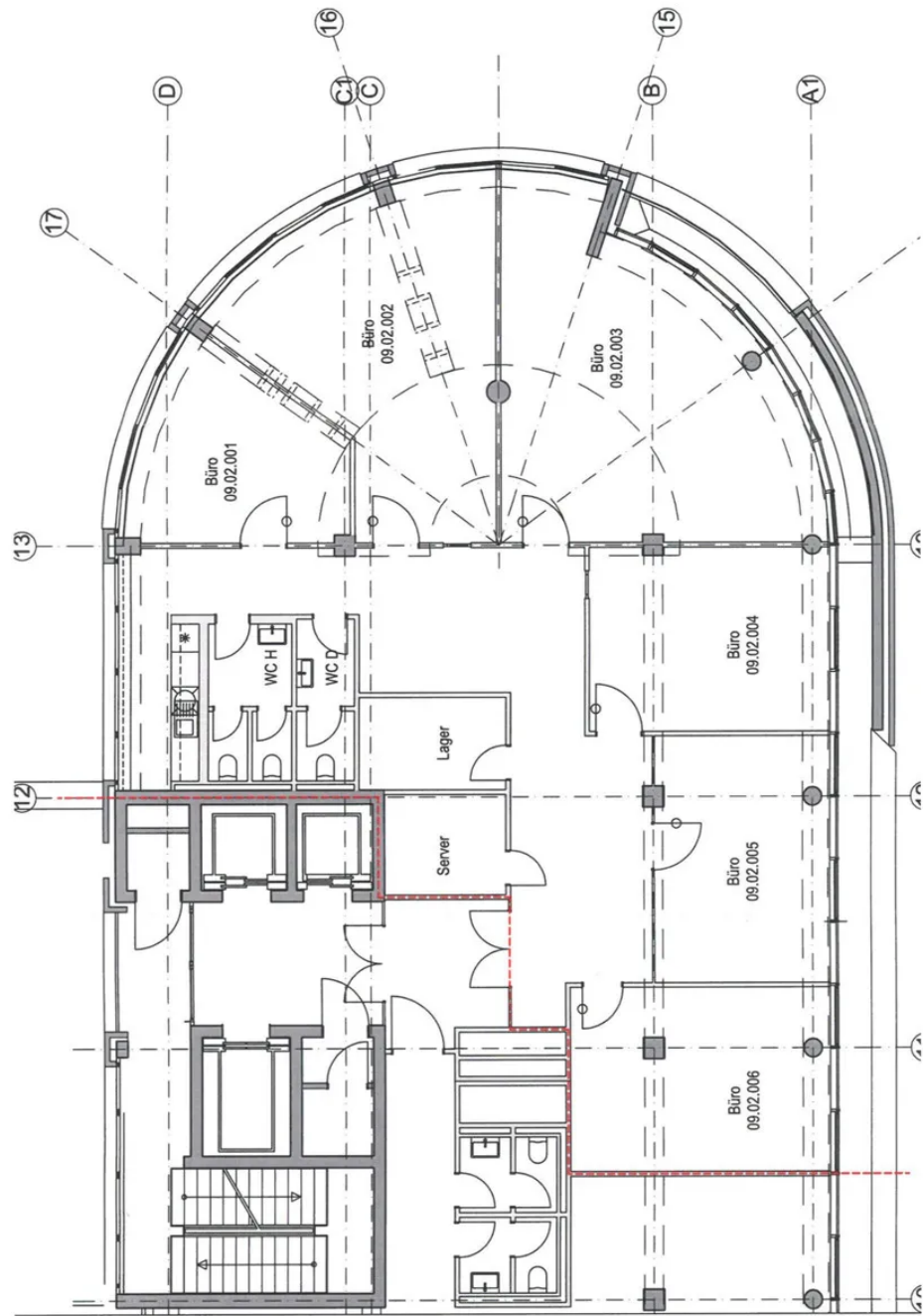
Weitere Ansichten - Channel 1-4



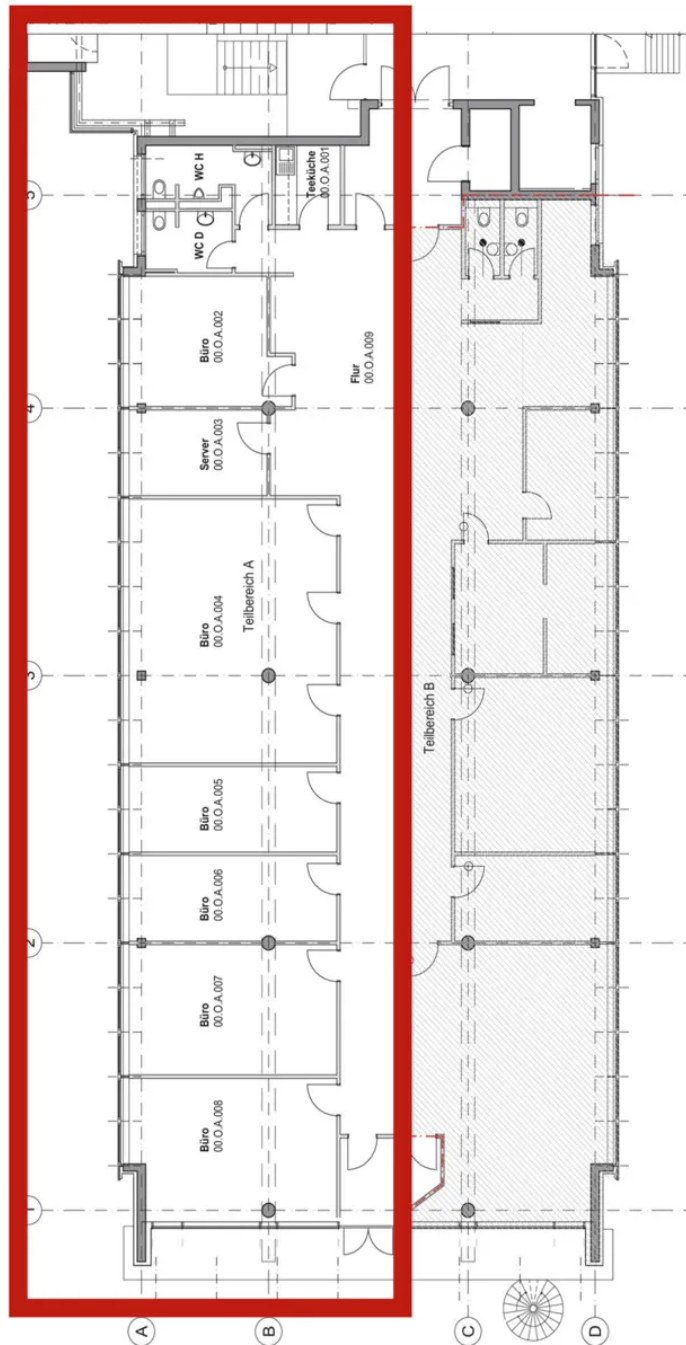
Channel Tower 1. OG ca. 1.072 m²



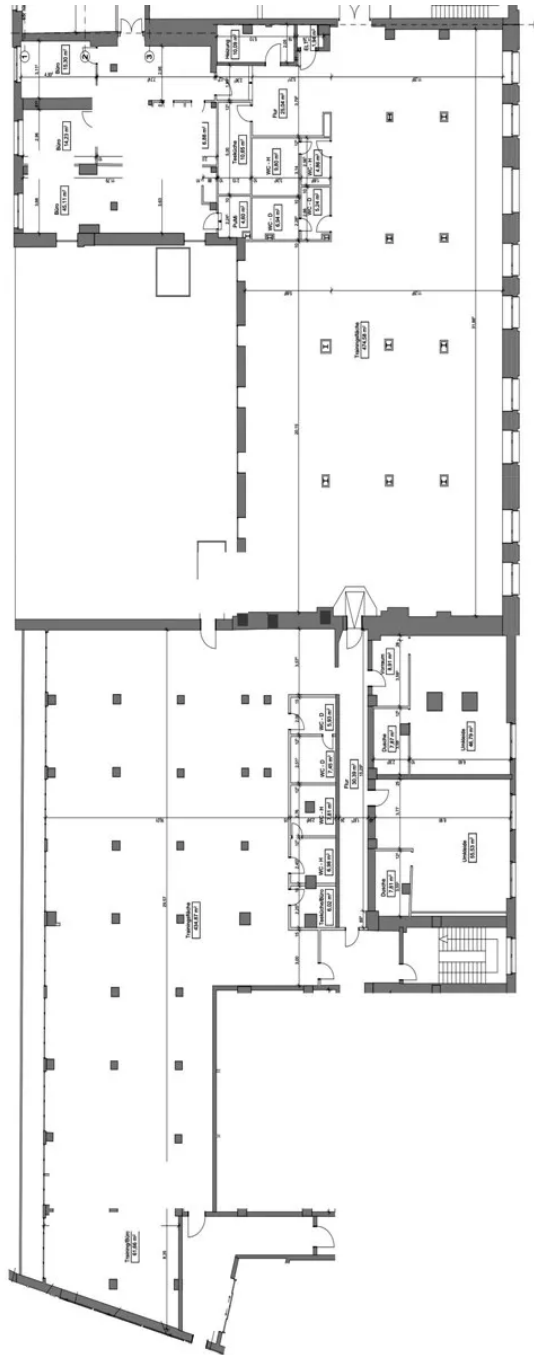
Grundriss Channel Tower 6. OG ca. 750 m²



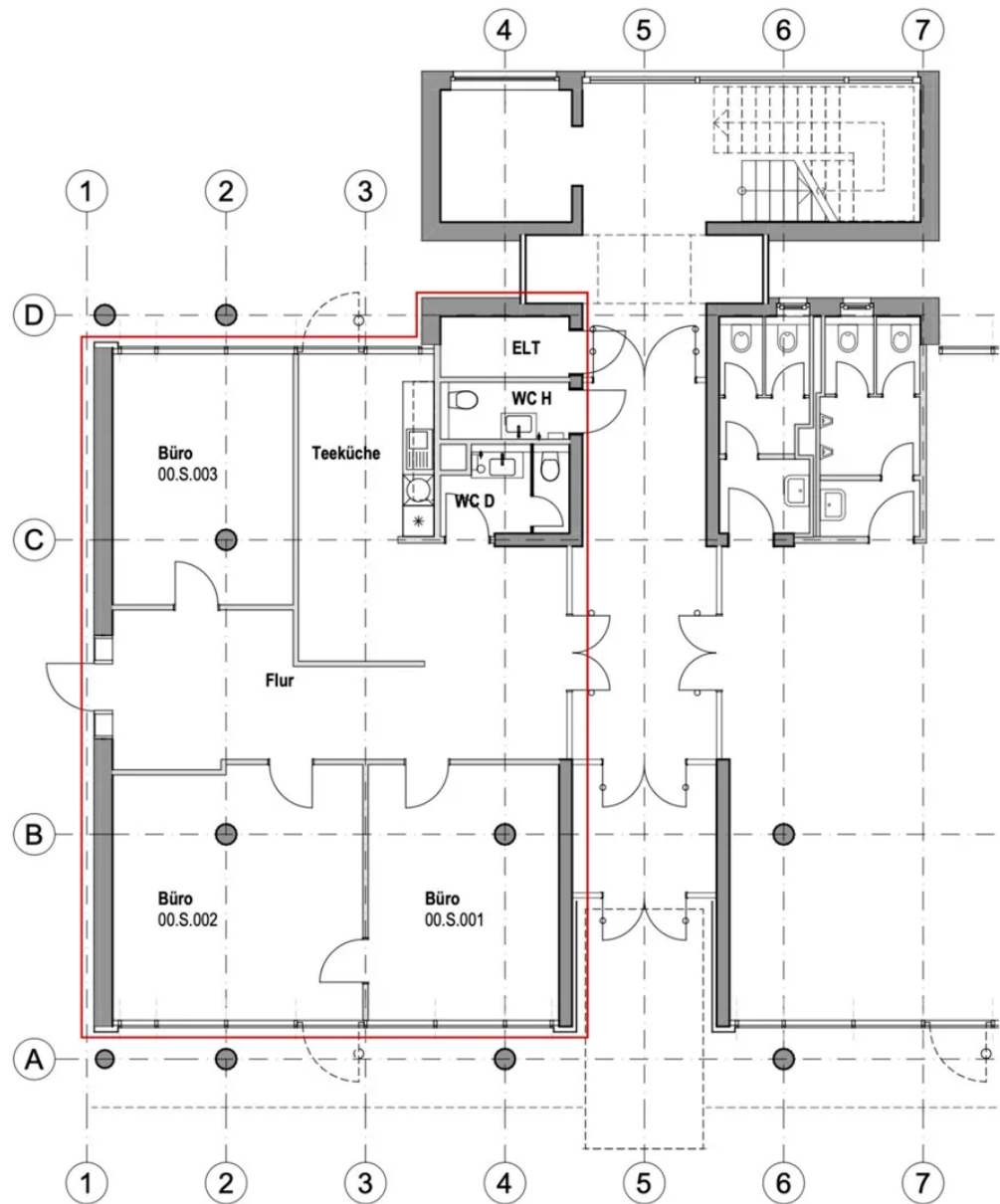
Grundriss Channel Tower 9. OG ca. 262 m²



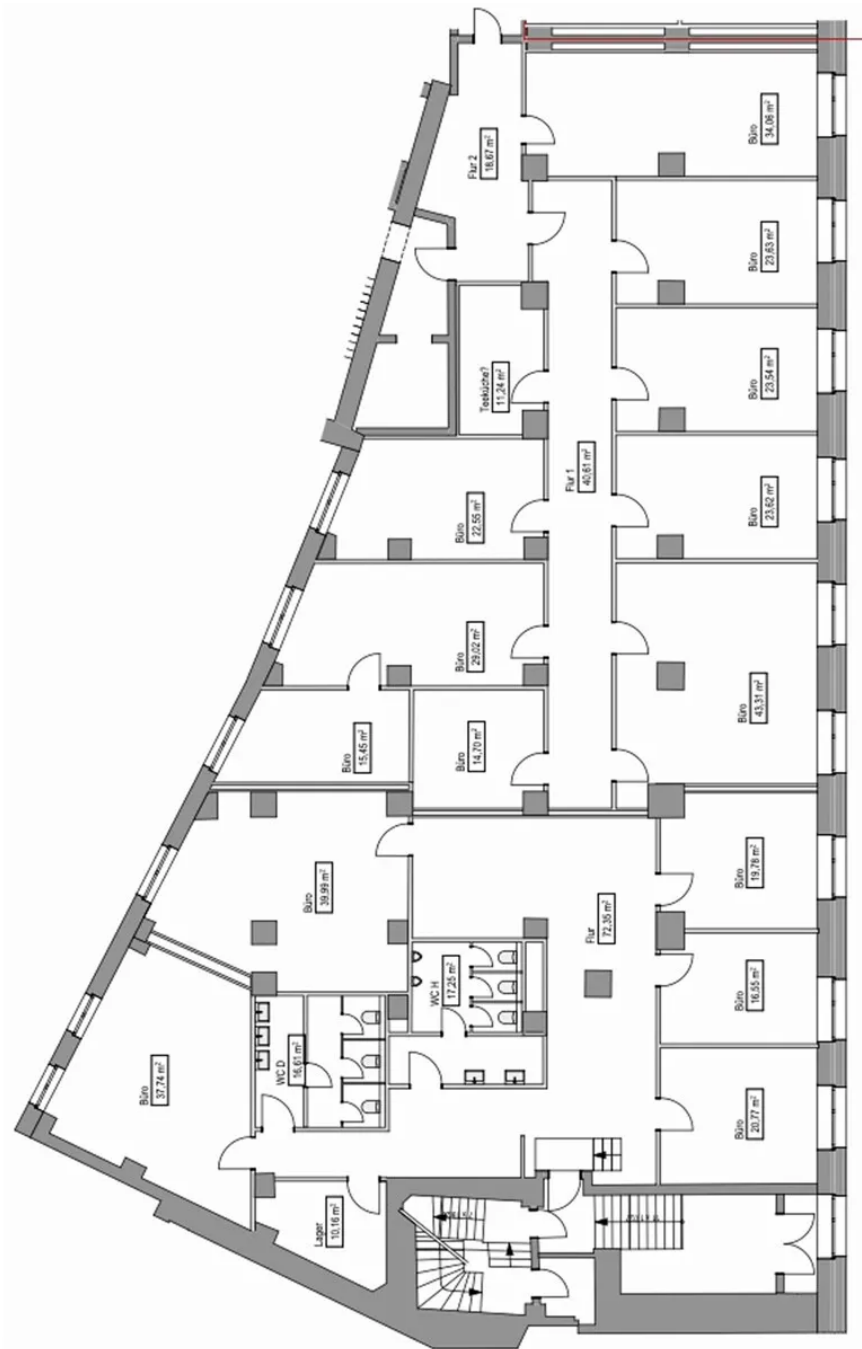
Grundriss Channel 3 EG West ca. 260 m²



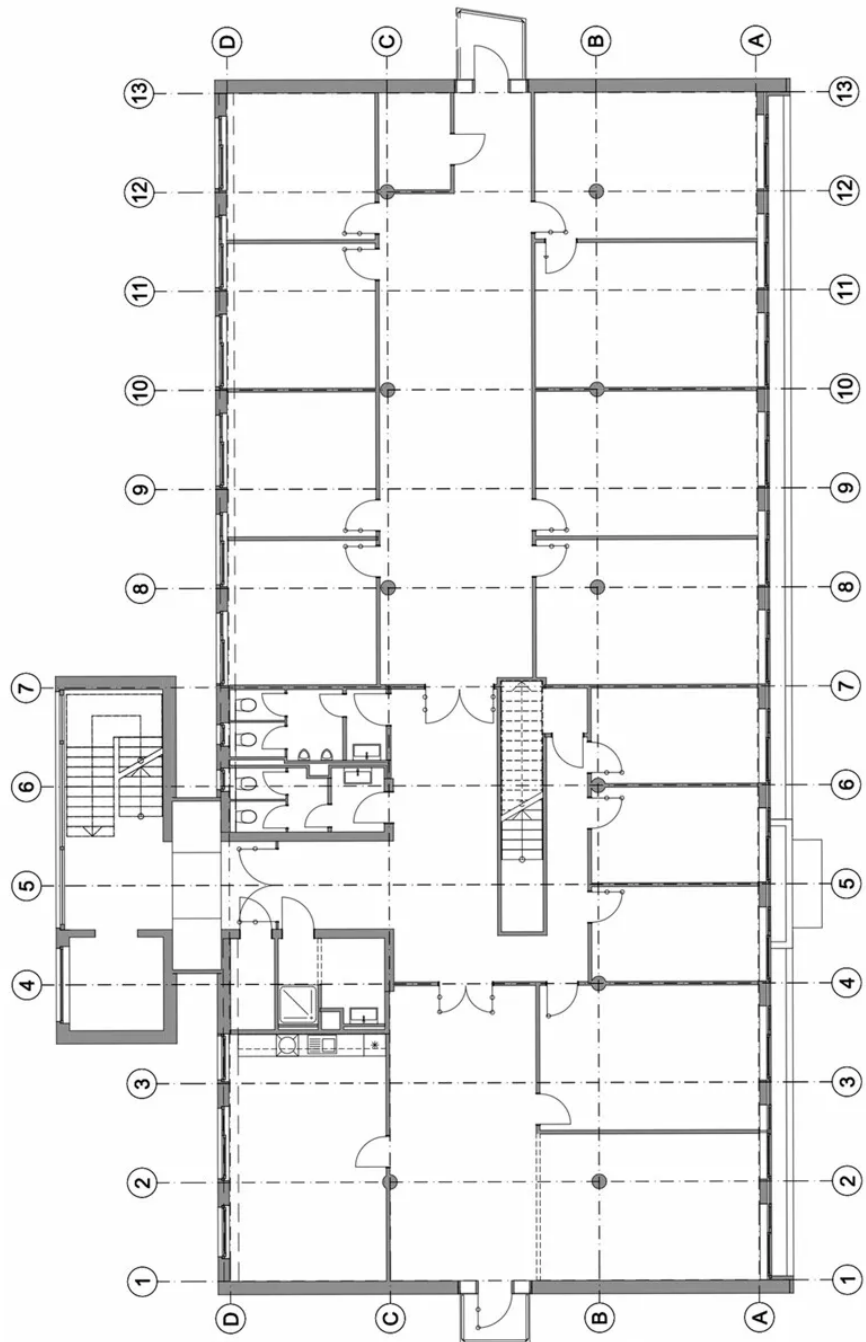
Grundriss Channel 5-7 1. OG ca. 1.600 m²



Grundriss Channel 8 EG ca. 116 m²



Grundriss Channel 5-7 EG ca. 642 m²



Grundriss Channel 8 3.OG ca. 490 m²