



Ihr Büro direkt am Wandsbeker Markt!

OBJEKT-ID

GPR10005

ECKDATEN

Adresse	22041 Hamburg
Kaltmiete pro m ²	16,00 €/m ²
Nebenkosten	5,50 €/m ²
Gesamtfläche	281 m ²
Bürofläche verfügbar	281 m ²
Verfügbar ab	01.07.2026

ANSPRECH PARTNER

Grossmann & Berger GmbH
Frau Stefanie Emminger
Bleichenbrücke 9 (Stadthöfe)
20354 Hamburg Neustadt
Telefon: 004940350802240
E-Mail: s.emminger@grossmann-berger.de

OBJEKT- BESCHREIBUNG

Mieten Sie Ihr neues Büro in bester Lage von Hamburg-Wandsbek – direkt am pulsierenden Wandsbeker Marktplatz und mit Blick auf das beliebte Einkaufszentrum QUARREE Wandsbek. Die im 2. Obergeschoss gelegene Bürofläche umfasst ca. 281 m² und ist bequem über einen Personenaufzug erreichbar.

Die Fläche wird im derzeitigen IST-Zustand übergeben. Große Fensterflächen sorgen für eine angenehme Arbeitsatmosphäre.

Der U-Bahnhof „Wandsbek Markt“ befindet sich nur wenige Schritte entfernt und gewährleistet eine optimale Anbindung an den öffentlichen Nahverkehr. Das QUARREE Wandsbek mit zahlreichen Einkaufsmöglichkeiten, Gastronomieangeboten und Dienstleistungen liegt in unmittelbarer Nachbarschaft und bietet ideale Voraussetzungen für Mitarbeiter und Kunden gleichermaßen.

SONSTIGES

Der Mietpreis ist abhängig von der Lage und Ausstattung im Objekt. Der Mietpreis beträgt ab 15,50 € / m² mtl. nettokalt.

Es ist kein Energieausweis vorhanden.

IMPRESSUM

Grossmann & Berger GmbH
Immobilien dienstleister
Bleichenbrücke 9 (Stadthöfe)
20354 Hamburg

Telefon: +49 40 350802-0
Telefax: +49 40 350802-36

E-Mail: info@grossmann-berger.de
Website: www.grossmann-berger.de

Vertretungsberechtigte Geschäftsführung:
Andreas Rehberg (Sprecher), Andreas Gnielka, Björn Holzwarth, Volker Widdra

Vorsitzender des Aufsichtsrats:
Dr. Olaf Oesterhelweg

Eintrag im Handelsregister:
Registergericht: AG Hamburg
Registernummer: HRB 25866

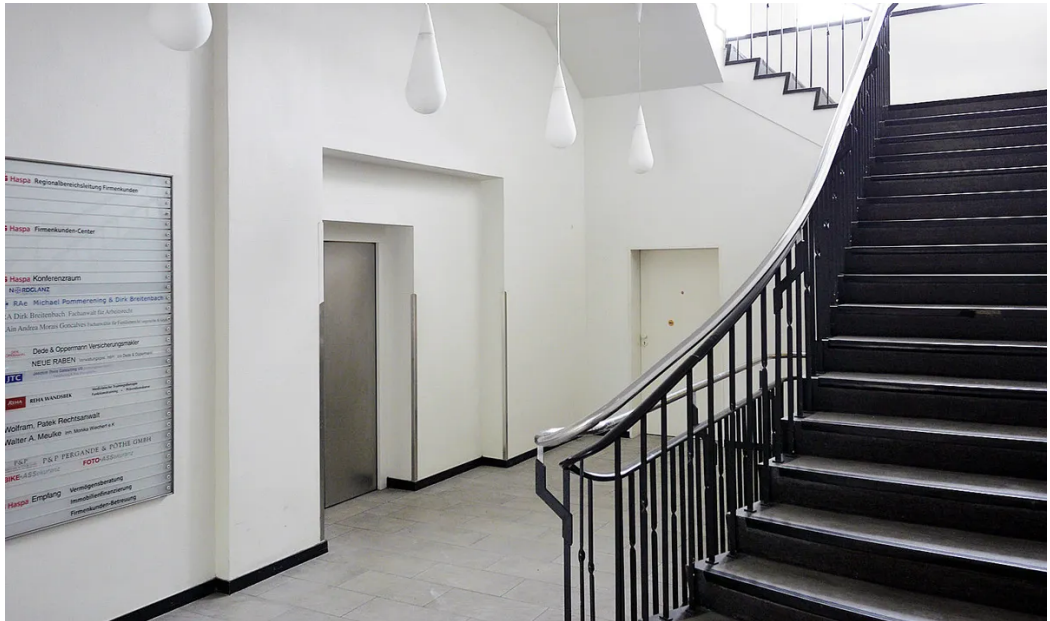
Berufsaufsichtsbehörde:

Bezirksamt Hamburg-Mitte, Fachamt Verbraucherschutz, Gewerbe und Umwelt, Klosterwall 2
(Block A), 20095 Hamburg

Umsatzsteuer-Identifikationsnummer gemäß § 27a UStG:

DE 118 556 939

BILDER



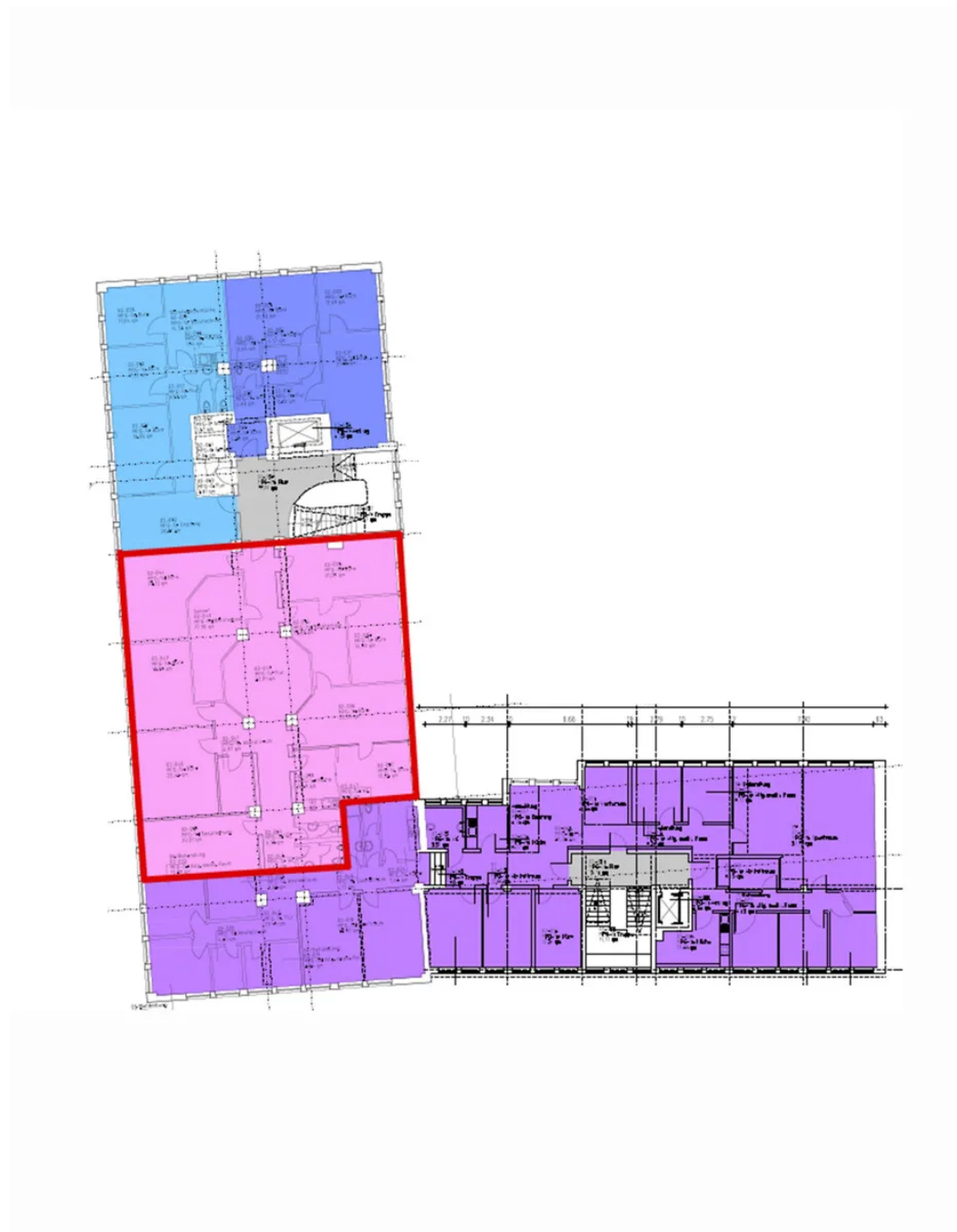
Weitere Ansichten



Weitere Ansichten



Weitere Ansichten



Grundriss 2. OG - ca. 281 m²