



Provisionsfreie Büroflächen in Hamburg-Eidelstedt mieten

OBJEKT-ID

102345

ECKDATEN

Adresse	22547 Hamburg
Objekttyp	Mietobjekt
Gesamtfläche	269 m ²
Bürofläche verfügbar	269 m ²
Teilbar ab	269 m ²
Zustand	Gepflegt

KOSTEN

Courtage Die Anmietung erfolgt für den Mieter provisionsfrei, da wir für unsere Vermittlungstätigkeit/unseren Nachweis vom Eigentümer honoriert werden.

ANSPRECH PARTNER

Mertes Immobilien e.K.
Herr Peter Mertes
Am Altenbrücker Ziegelhof 18
21337 Lüneburg
Telefon: 04131 603 63 10
E-Mail: info@mertes-immobilien.de

OBJEKT- BESCHREIBUNG

Büroflächen in einem modernen Gewerbegebäude Nähe A7 und S-Bahn Eidelstedt.

Die lichtdurchfluteten Büroflächen im Haus 66/68 werden über einen Personenaufzug erschlossen der aus der Tiefgarage einen barrierefreien Zugang ermöglicht. Die Büroflächen sind repräsentativ mit Vinyl- oder Teppichbodenbelag ausgestattet. Teeküche und WC-Anlagen sind vorhanden.

Die Übergabe kann voraussichtlich kurzfristig erfolgen.

LAGE

Gelegen im Gewerbegebiet Eidelstedt gegenüber dem MEGA-Fachmarkt. Die BAB 7/23- Auffahrt Eidelstedt ist mit dem PKW in ca. 5 Minuten erreichbar. Die Hamburger City und der Flughafen Hamburg sind mit dem PKW in ca. 15 Minuten zu erreichen. Der S-Bahnhof Eidelstedt ist ca. 400 m entfernt.

AUSSTATTUNG

Büro 3. OG/Haus 66/68 ca. 269 m²
ca. 65 PKW-Stellplätze anmietbar

SONSTIGES

Mietzins
Büro ab € 9,50 / m²
PKW-Stellplatz auf Anfrage
jeweils monatlich zzgl. Nebenkostenvorauszahlung und gesetzl. MwSt.

Kein Energieausweis vorhanden/in Vorbereitung.

IMPRESSUM

Mertes Immobilien e.K.
Am Altenbrücker Ziegelhof 18
21337 Lüneburg

Tel.: 04131 / 60 36 30
Fax: 04131 / 60 36 311

E-Mail: info@mertes-immobilien.de
Internet: www.mertes-immobilien.de

Inhaber / inhaltl. verantwortlich
nach § 55 Abs. 2 RStV: Peter Mertes

Amtsgericht Lüneburg HRA 2141
UST-ID Nr. DE 192211598

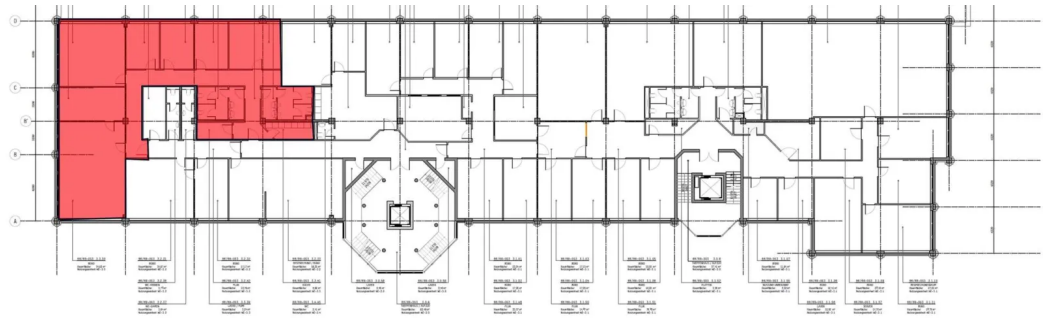
zuständige Aufsichtsbehörde § 16 MaBV/§ 34c Gewerbe-ordnung: Hansestadt Lüneburg,
Ordnungsamt, Reitende-Diener-Straße 8, 21335 Lüneburg. Ab 1.4.17: Industrie- und
Handelskammer Lüneburg-Wolfsburg, Am Sande 1, 21335 Lüneburg.

Berufshaftpflichtversicherung bei der Gothaer Allgemeine Versicherung AG 50598 Köln.

BILDER



Büro



GR 3 OG ca 249 m₂