



Sichern Sie sich kurze Wege und Top-Konditionen

OBJEKT-ID

GPR15734

ECKDATEN

Adresse	20097 Hamburg
Kaltmiete pro m ²	16,50 €/m ²
Nebenkosten	4,00 €/m ²
Gesamtfläche	2.627 m ²
Lagerfläche verfügbar	238 m ²
Bürofläche verfügbar	2.389 m ²
Teilbar ab	788 m ²

Verfügbar ab	siehe Mietflächenaufstellung
Primärenergieträger	Fernwärme
Energiepass	Energiebedarfsausweis

KOSTEN

Courtage * Die Courtagefreiheit dieser Vermietung setzt einen Mietvertragsabschluss mit einer Mindest-Vertragslaufzeit von 5 Jahren voraus. Für den Fall der kurzfristigeren Vertragslaufzeit wird dem Mieter eine Courtage in Höhe von 3 Brutto-Monatsmieten zzgl. gesetzl. MwSt. berechnet.

**ANSPRECH-
PARTNER**

Grossmann & Berger GmbH
Herr Matthias Henckell
Bleichenbrücke 9 (Stadthöfe)
20354 Hamburg Neustadt
Telefon: 004940350802524
E-Mail: m.henckell@grossmann-berger.de

**OBJEKT-
BESCHREIBUNG**

Dieses 8- bis 12-geschossige Mietobjekt mit einer Gesamtfläche von ca. 8.400 m² liegt in zentraler und exponierter Ecklage innerhalb der City Süd, direkt am Fleet. Eine gute Anbindung an die Hamburger Innenstadt, die Autobahnen A1 und A24 und den Hamburger Hauptbahnhof sind gegeben.

Die Bürofläche wurden erst vor kurzem komplett mit modernsten Materialien neu ausgebaut, sind sehr gut natürlich belichtet und mit außenliegendem Sonnenschutz ausgestattet. Sie ist derzeit in Einzel- und Teambüros aufgeteilt. Ein Betriebsrestaurant mit Außenterrasse zum Fleet befindet sich im 1. Obergeschoss.

IMPRESSUM

Grossmann & Berger GmbH
Immobilien dienstleister
Bleichenbrücke 9 (Stadthöfe)
20354 Hamburg

Telefon: +49 40 350802-0
Telefax: +49 40 350802-36

E-Mail: info@grossmann-berger.de
Website: www.grossmann-berger.de

Vertretungsberechtigte Geschäftsführung:
Andreas Rehberg (Sprecher), Andreas Gnielka, Björn Holzwarth, Volker Widdra

Vorsitzender des Aufsichtsrats:
Dr. Olaf Oesterhelweg

Eintrag im Handelsregister:

Registergericht: AG Hamburg
Registernummer: HRB 25866

Berufsaufsichtsbehörde:
Bezirksamt Hamburg-Mitte, Fachamt Verbraucherschutz, Gewerbe und Umwelt, Klosterwall 2
(Block A), 20095 Hamburg

Umsatzsteuer-Identifikationsnummer gemäß § 27a UStG:
DE 118 556 939

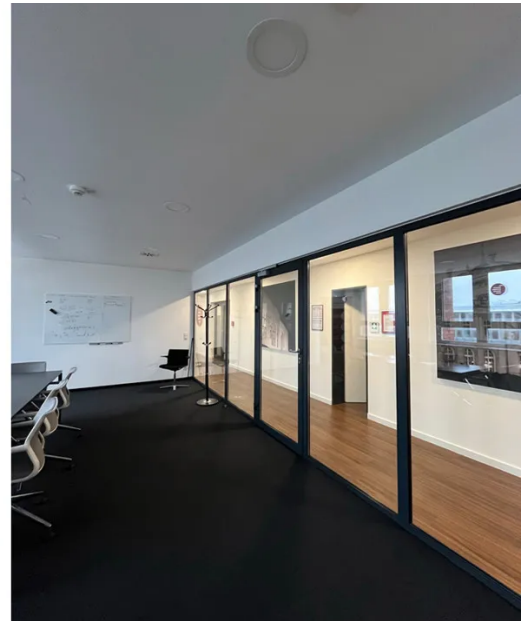
BILDER



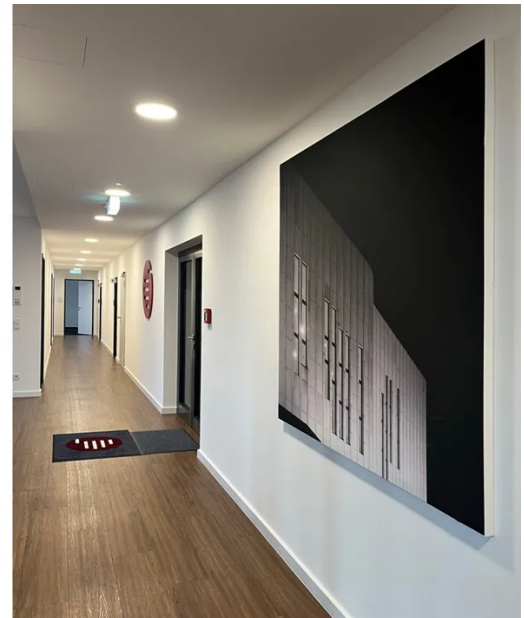
Titelbild klein



Weitere Ansichten



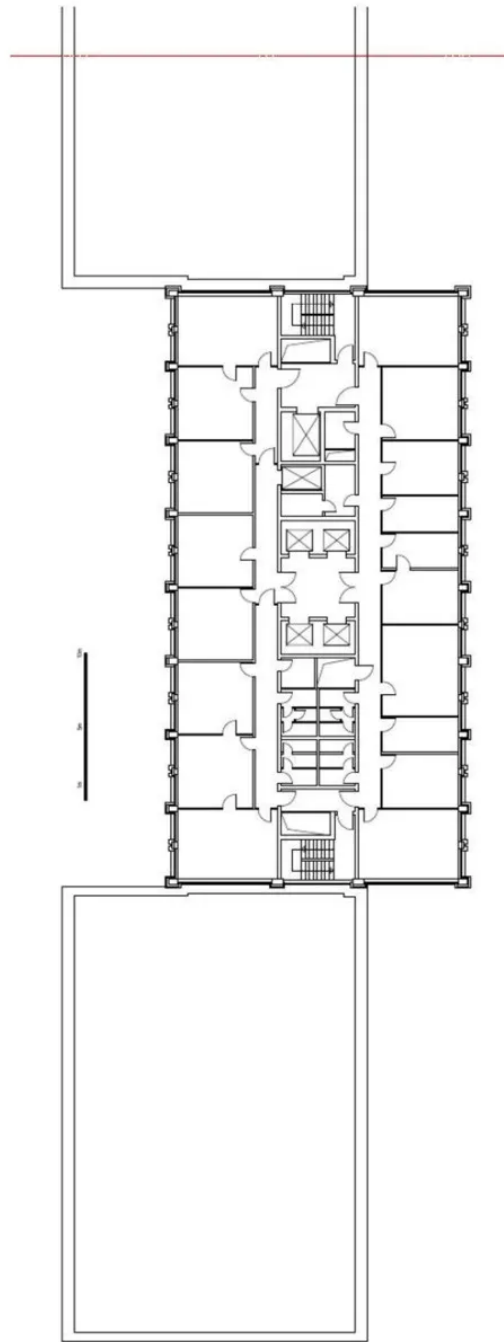
Weitere Ansichten Beispielsicht



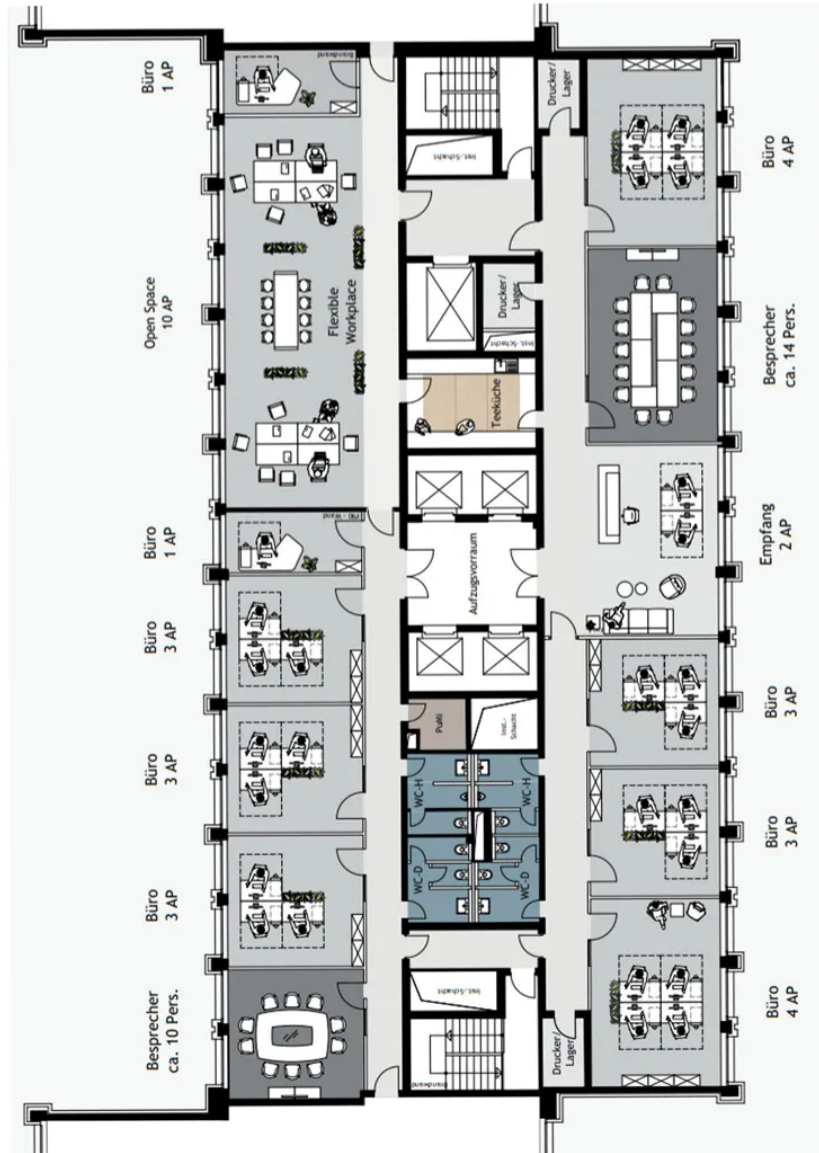
Weitere Ansichten Beispielsicht



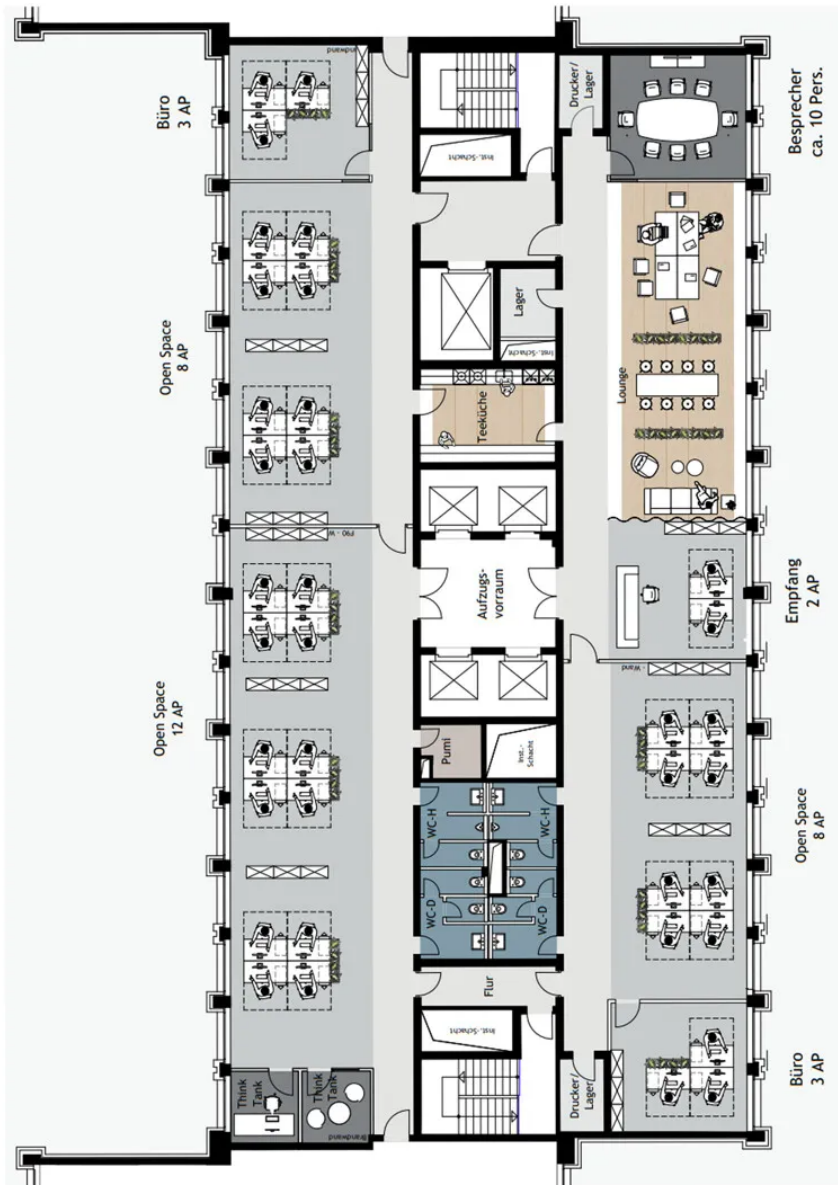
Weitere Ansichten Beispielsicht1



Grundriss Regelgeschoss



Grundriss 3. OG



Grundriss 4. OG



Grundriss 7. OG (ca. 812m²)