



Modern Workspaces Eppendorf im denkmalgeschützten "Zeughaus"

OBJEKT-ID

GPR2945

ECKDATEN

Adresse	20251 Hamburg
Kaltmiete pro m ²	18,50 €/m ²
Nebenkosten	4,50 €/m ²
Gesamtfläche	2.837 m ²
Bürofläche verfügbar	2.837 m ²
Teilbar ab	1.044 m ²
Verfügbar ab	siehe Mietflächenaufstellung
Primärenergieträger	Fernwärme
Energiepass	Energieverbrauchsausweis

KOSTEN

Courtage courtagefrei für den Mieter*, * Die Courtagefreiheit dieser Vermietung setzt einen Mietvertragsabschluss mit einer Mindest-Vertragslaufzeit von 5 Jahren voraus. Für den Fall der kurzfristigeren Vertragslaufzeit wird dem Mieter eine Courtage in Höhe von 3 Brutto-Monatsmieten zzgl. gesetzl. MwSt. berechnet.

ANSPRECH- PARTNER

Grossmann & Berger GmbH
Herr Matthias Henckell
Bleichenbrücke 9 (Stadthöfe)
20354 Hamburg Neustadt
Telefon: 004940350802524
E-Mail: m.henckell@grossmann-berger.de

OBJEKT- BESCHREIBUNG

Das "Zeughaus" ist ein aufwendig sanierter, denkmalgeschützter Klinkerbau aus dem Jahre 1930.

Der Bau wird geprägt durch drei loftartige Hallenschiffe mit offener Stahlkonstruktion, eingebettet in 3-geschossige Bürobereiche. Große gestaltete Innenhöfe sorgen für ein ansprechendes Ambiente. Zur gehobenen Ausstattung zählen Hohlraumboden sowie außenliegender Sonnenschutz. Die vakanten Büroflächen eignen sich besonders gut für eine teamorientierte oder sogar großräumige Raumaufteilung. New Work ist ideal umsetzbar.

Die Eppendorfer Landstraße mit ihrem urbanen Flair ist in wenigen Minuten zu Fuß zu erreichen. Die Bushaltestelle direkt vor dem Objekt wird im 10-Minuten-Takt von einem Metro-Bus frequentiert. In der großzügigen Tiefgarage können PKW-Stellplätze angemietet werden.

SONSTIGES

Befuerung / Energieträger: Fernwärme
Energieausweistyp: Verbrauchsausweis
Energiekennwert Wärme: 77,1 kWh/(m²a)
Energiekennwert Strom: 64,6 kWh/(m²a)

IMPRESSUM

Grossmann & Berger GmbH
Immobilien dienstleister
Bleichenbrücke 9 (Stadthöfe)
20354 Hamburg

Telefon: +49 40 350802-0
Telefax: +49 40 350802-36

E-Mail: info@grossmann-berger.de
Website: www.grossmann-berger.de

Vertretungsberechtigte Geschäftsführung:
Andreas Rehberg (Sprecher), Andreas Gnielka, Björn Holzwarth, Volker Widdra

Vorsitzender des Aufsichtsrats:
Dr. Olaf Oesterhelweg

Eintrag im Handelsregister:
Registergericht: AG Hamburg
Registernummer: HRB 25866

Berufsaufsichtsbehörde:
Bezirksamt Hamburg-Mitte, Fachamt Verbraucherschutz, Gewerbe und Umwelt, Klosterwall 2
(Block A), 20095 Hamburg

Umsatzsteuer-Identifikationsnummer gemäß § 27a UStG:
DE 118 556 939

BILDER



Titelbild klein



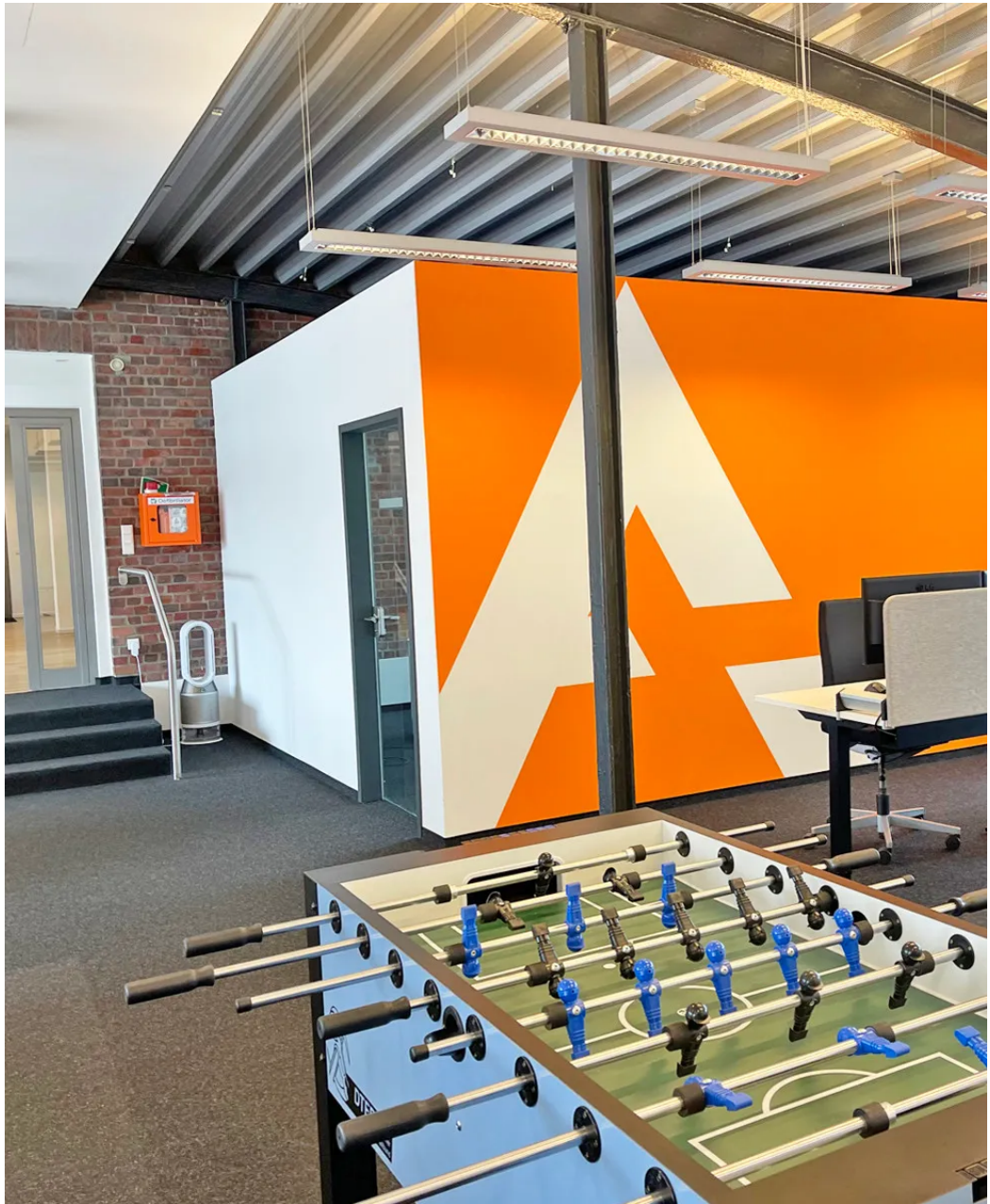
Weitere Ansichten



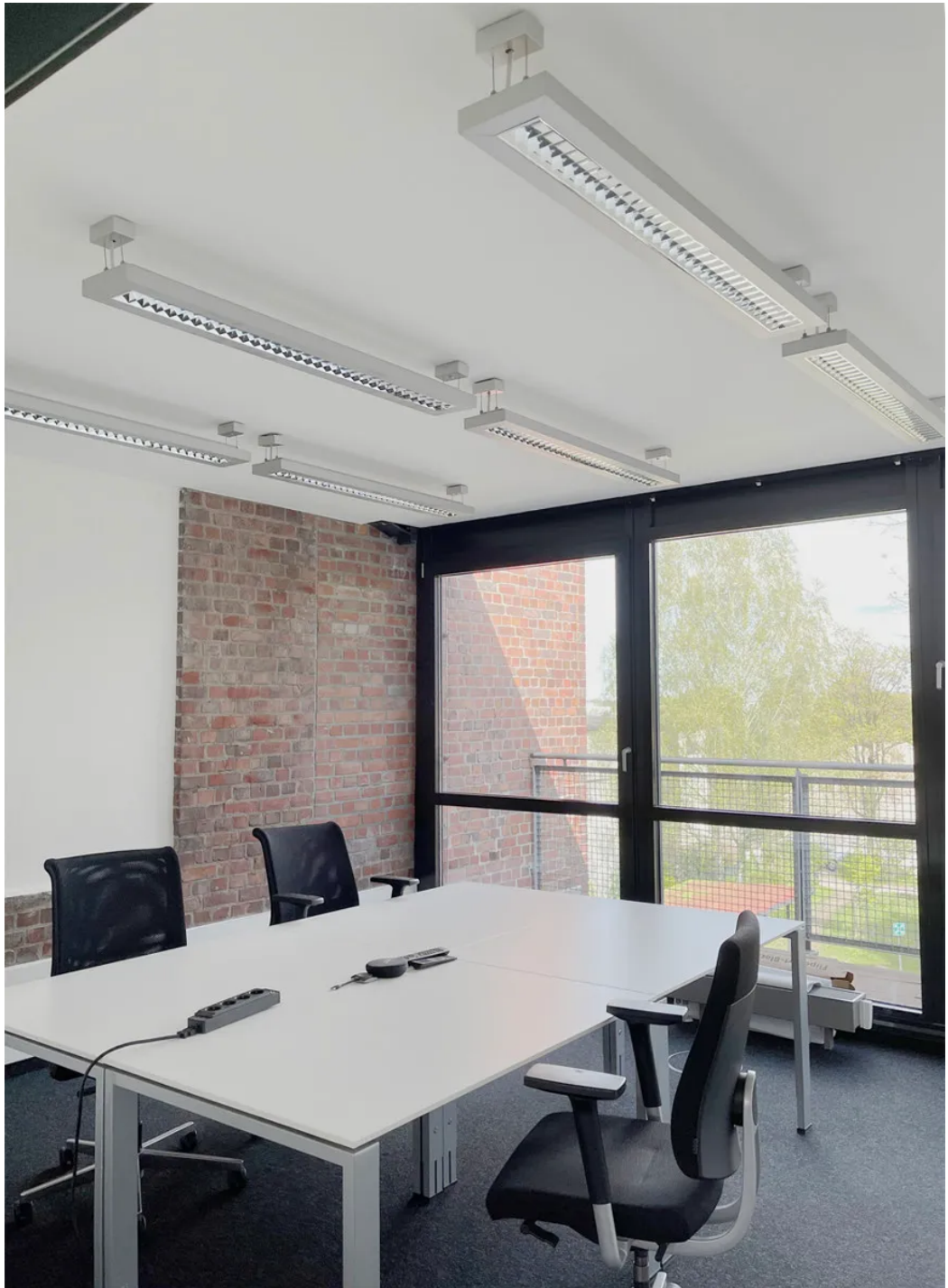
Weitere Ansichten



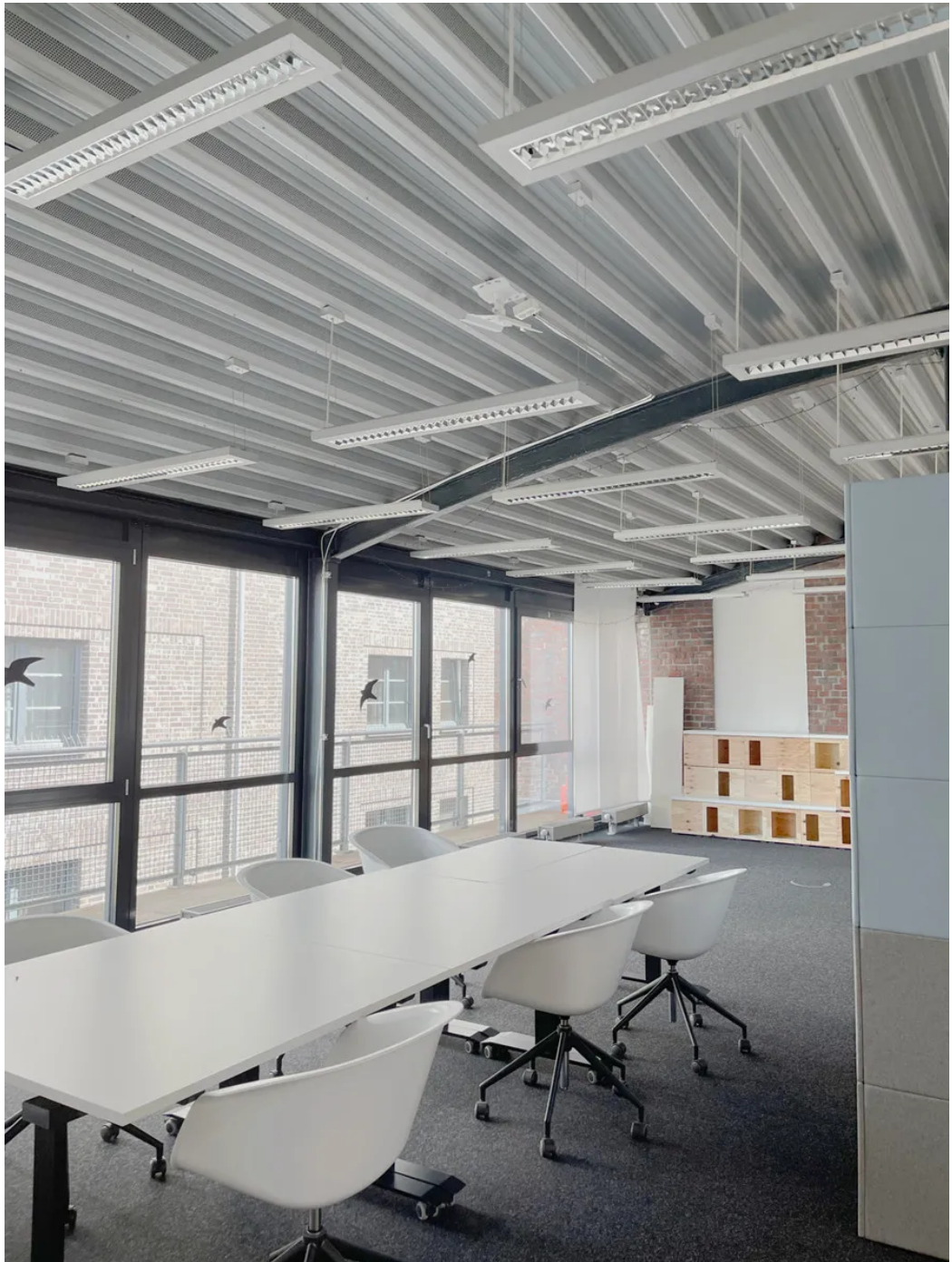
Weitere Ansichten



Weitere Ansichten



Weitere Ansichten



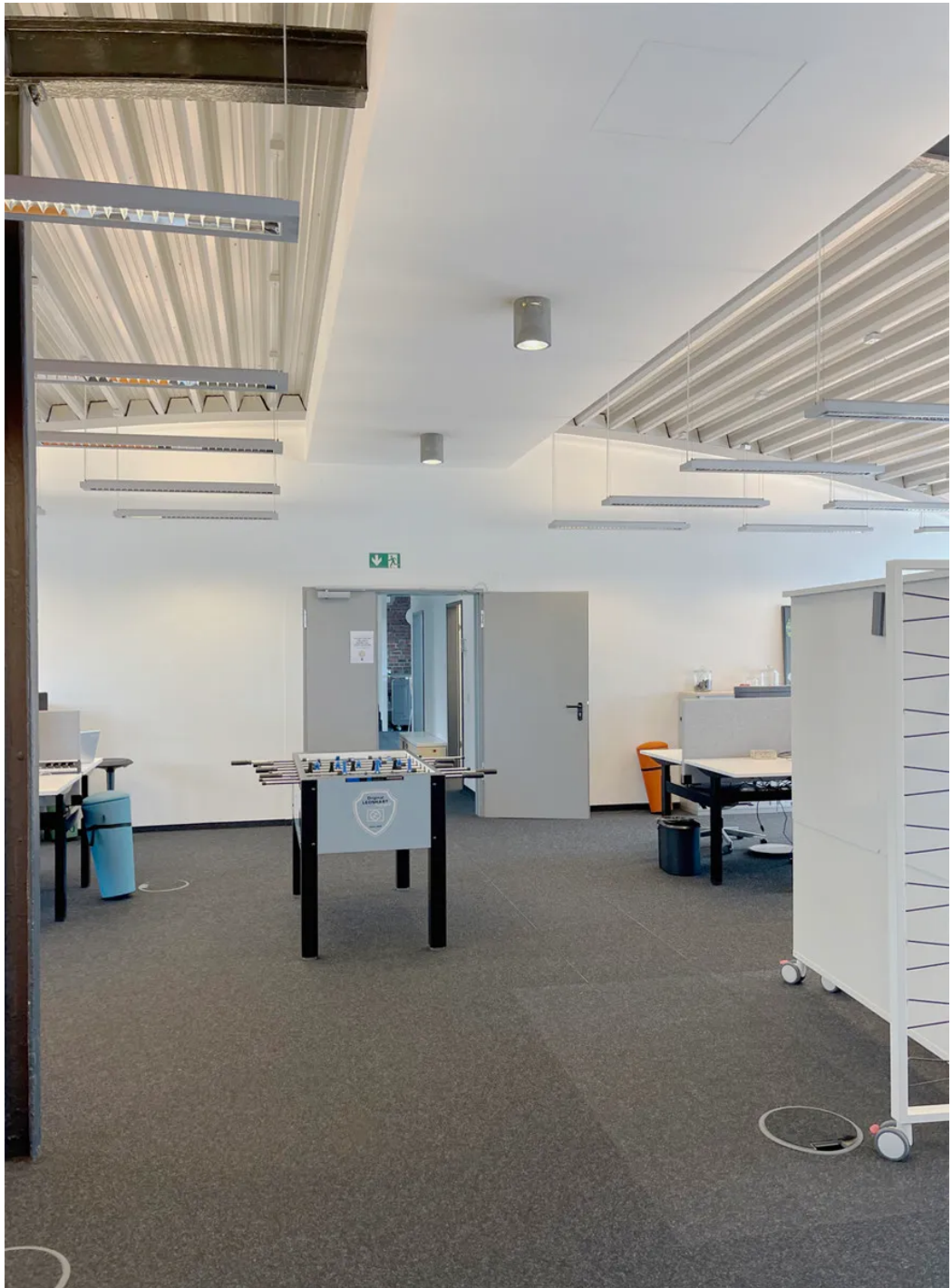
Weitere Ansichten



Weitere Ansichten



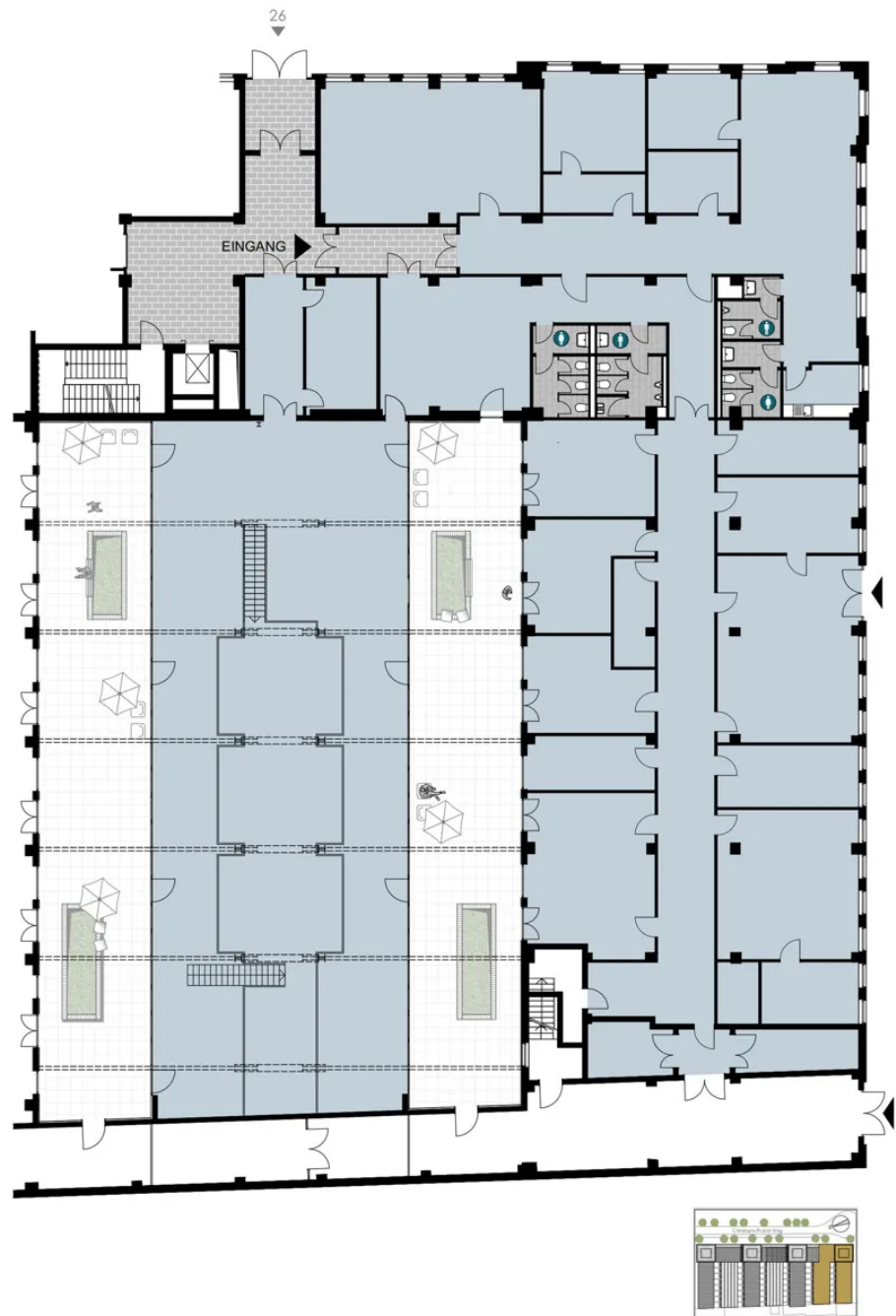
Weitere Ansichten



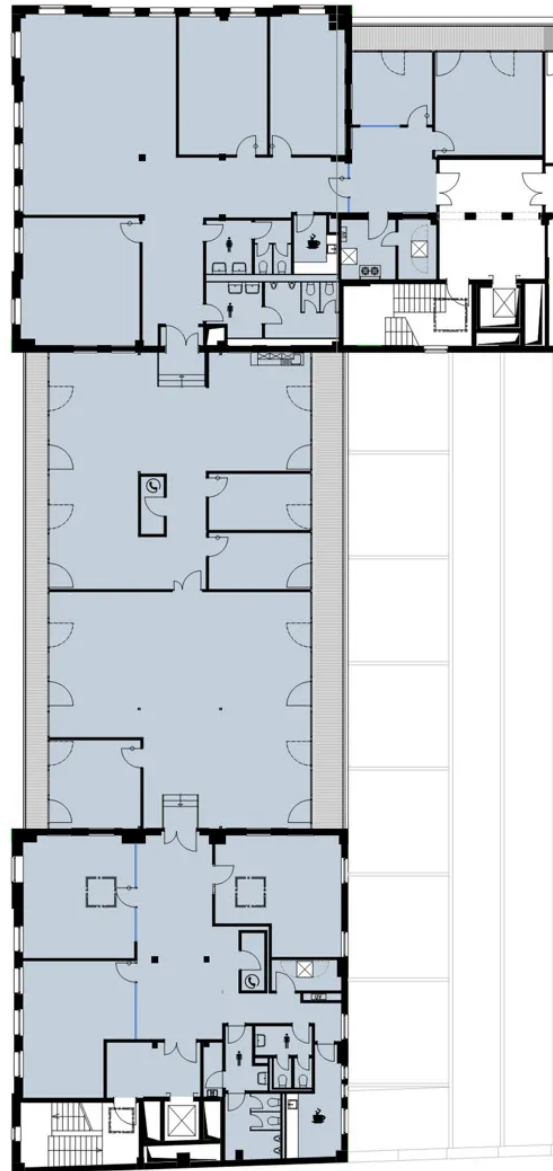
Weitere Ansichten



Weitere Ansichten



Grundriss EG ca. 1.793 m²



Grundriss 2.OG ca. 1.044 m²