



## Exklusive & loftige Bürofläche direkt in der City!

**OBJEKT-ID** 1171@13@0@85788

<b>ECKDATEN</b>	Adresse	20354 Hamburg
	Kaltmiete pro m <sup>2</sup>	28,00 €/m <sup>2</sup>
	Nebenkosten	4,50 €/m <sup>2</sup>
	Bürofläche verfügbar	222 m <sup>2</sup>
	Verfügbar ab	nach Vereinbarung

**KOSTEN** Courtage 3 Bruttomonatsmieten zzgl. der gesetzl. MwSt.

**ANSPRECH-PARTNER** Angermann Real Estate Advisory AG  
 Vincent Schönbeck  
 ABC-Straße 35  
 20354 Hamburg  
 Telefon: +49 40 34 914 204  
 E-Mail: Vincent.Schoenbeck@angermann.de

**OBJEKT  
BESCHREIBUNG**

Dieses ansprechende Büro- und Geschäftshaus weist eine markante und historische Architektur auf und präsentiert sich in leicht auffindbarer Ecklage. Die einzelnen Mietflächen werden über einen imposanten Eingangsbereich sowie über einen Personenaufzug erschlossen.

**IMPRESSUM**

ANGERMANN Real Estate Advisory AG  
ABC-Str. 35  
20354 Hamburg

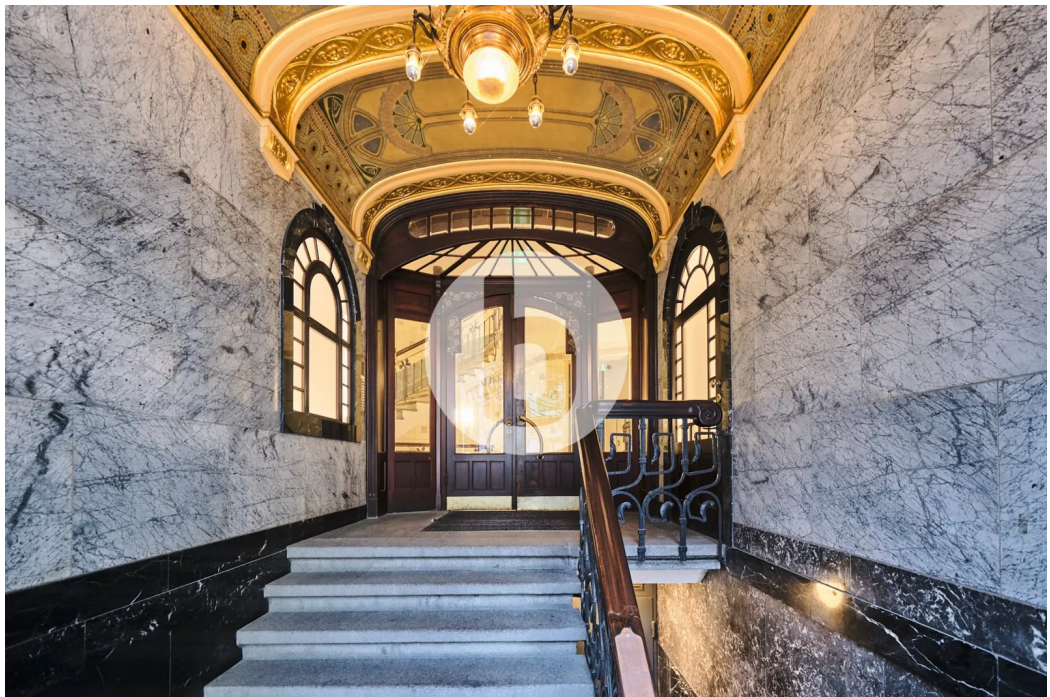
Tel: 040 34914217  
Fax: 040 34914340  
E-Mail: [area-hamburg@angermann.de](mailto:area-hamburg@angermann.de)

Vertretungsberechtigte: Sami Steinbach (Vorsitzender)  
Tibor Frommold  
Berufsaufsichtsbehörde: Bezirksamt Hamburg-Mitte, Klosterwall 8, 20095 Hamburg  
Handelsregister: FA Hamburg Mitte  
Handelsregisternummer: HRB 109890 Amtsgericht Hamburg  
Umsatzsteueridentifikationsnummer: DE 426 417 366  
Berufskammer: Handelskammer Hamburg

BILDER



Außenansicht



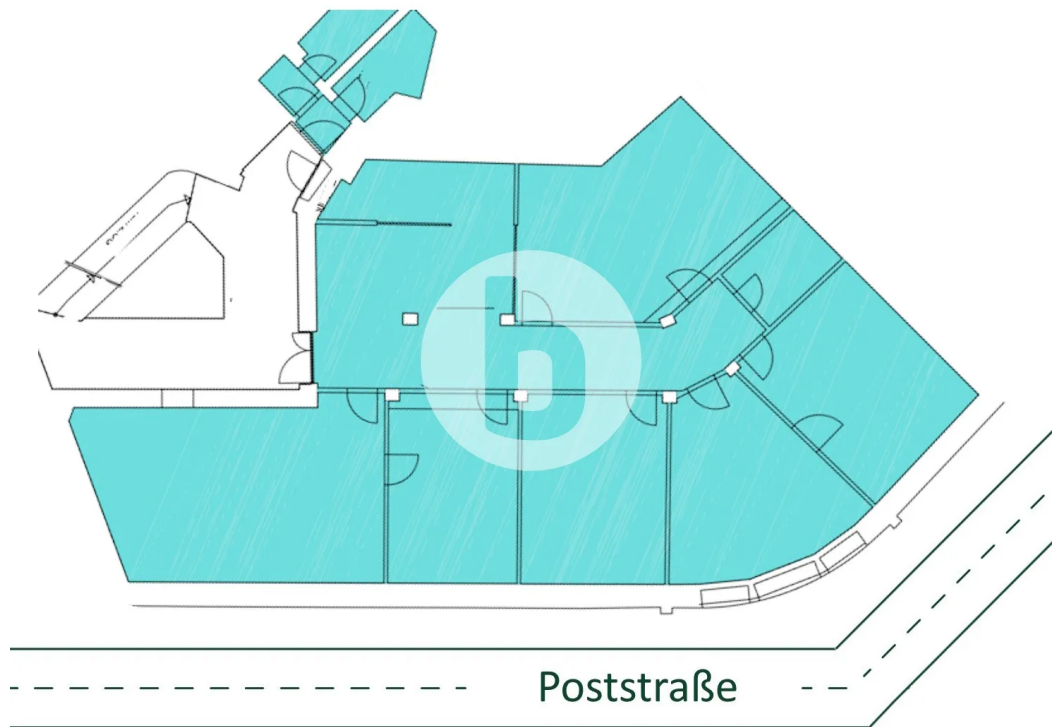
Außenansicht



Innenansicht



Innenansicht



2. Obergeschoss mit ca. 222 m<sup>2</sup>