



## "Haus der Seefahrt" - ein Stück Hamburger Geschichte

### OBJEKT-ID

GPR16055

### ECKDATEN

Adresse	20459 Hamburg
Gesamtfläche	3.386 m <sup>2</sup>
Bürofläche verfügbar	3.386 m <sup>2</sup>
Teilbar ab	177 m <sup>2</sup>
Verfügbar ab	4. Quartal 2026
Baujahr	1910

## ANSPRECH PARTNER

Grossmann & Berger GmbH  
Herr Matthias Reidock  
Bleichenbrücke 9 (Stadthöfe)  
20354 Hamburg Neustadt  
Telefon: 00494035080244  
E-Mail: m.reidock@grossmann-berger.de

## OBJEKT- BESCHREIBUNG

Das denkmalgeschützte Kontorhaus wurde 1909/1910 erbaut und befindet sich vis-à-vis dem Weltkulturerbe "Hamburger Speicherstadt". Faszinierende Blickbeziehungen auf das Hafengebiet, die angrenzende geschichtsträchtige Deichstraße, in der sich einige der ältesten Gebäude der Stadt befinden, ein lebendiges sowie abwechslungsreiches Umfeld und eine exzellente Anbindung an den ÖPNV zeichnen diesen Standort aus.

Das Solitärgebäude wird vollständig und sehr aufwendig revitalisiert und bietet zum jetzigen Zeitpunkt die Chance, als Gesamtmietler das "Haus der Seefahrt" zu nutzen, allerdings können auch einzelne Geschosse angemietet werden. Die Aufwertung des Gebäudes umfasst die Sanierung/Modernisierung der Fassade inklusive neuer Fenster, des Eingangsbereiches, des Treppenhauses, der Aufzugsanlage, der Haustechnik etc.

Die Büroflächen werden sehr hochwertig ausgebaut, individuell aufgeteilt und den Anforderungen an exklusive sowie moderne Bürolandschaften mehr als gerecht werden. Die Büroflächen verfügen über Deckenhöhen von über 3,50 m, Kühlsegel, innenliegenden Sonnen-/Blendschutz, eine moderne EDV-Verkabelung (Category 7) inkl. Glasfaseranschluss u.v.m. Austrittsmöglichkeiten und eine ansprechende Dachterrasse im 5. und 7. OG komplettisieren dieses einzigartige Gebäude mit seinen aufwendigen Jugendstilverzierungen.

Überzeugen Sie sich selbst. Wir freuen uns auf Ihren Anruf!

## IMPRESSUM

Grossmann & Berger GmbH  
Immobilien dienstleister  
Bleichenbrücke 9 (Stadthöfe)  
20354 Hamburg

Telefon: +49 40 350802-0  
Telefax: +49 40 350802-36

E-Mail: [info@grossmann-berger.de](mailto:info@grossmann-berger.de)  
Website: [www.grossmann-berger.de](http://www.grossmann-berger.de)

Vertretungsberechtigte Geschäftsführung:  
Andreas Rehberg (Sprecher), Andreas Gnielka, Björn Holzwarth, Volker Widdra

Vorsitzender des Aufsichtsrats:  
Dr. Olaf Oesterhelweg

Eintrag im Handelsregister:  
Registergericht: AG Hamburg  
Registernummer: HRB 25866

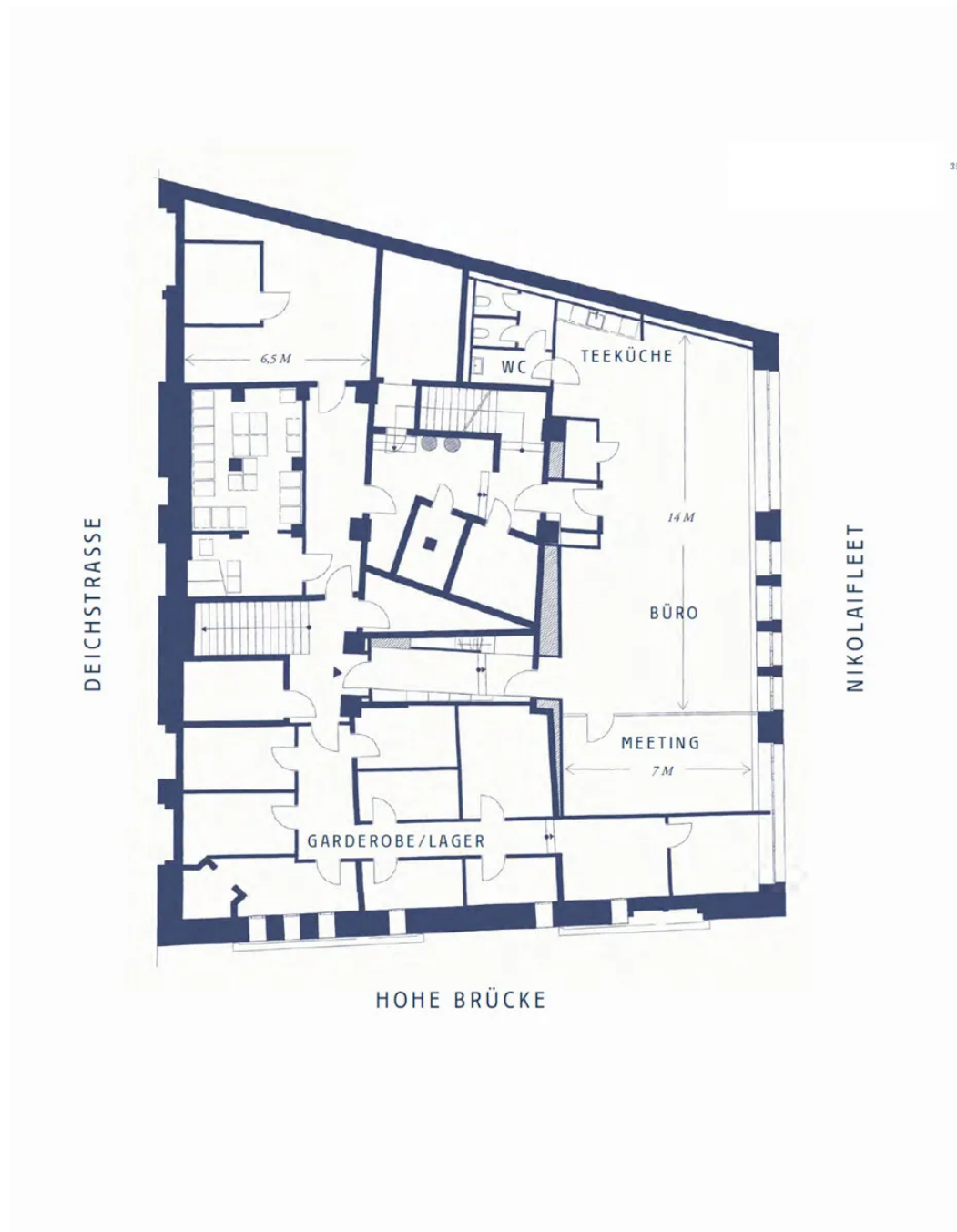
Berufsaufsichtsbehörde:

Bezirksamt Hamburg-Mitte, Fachamt Verbraucherschutz, Gewerbe und Umwelt, Klosterwall 2  
(Block A), 20095 Hamburg

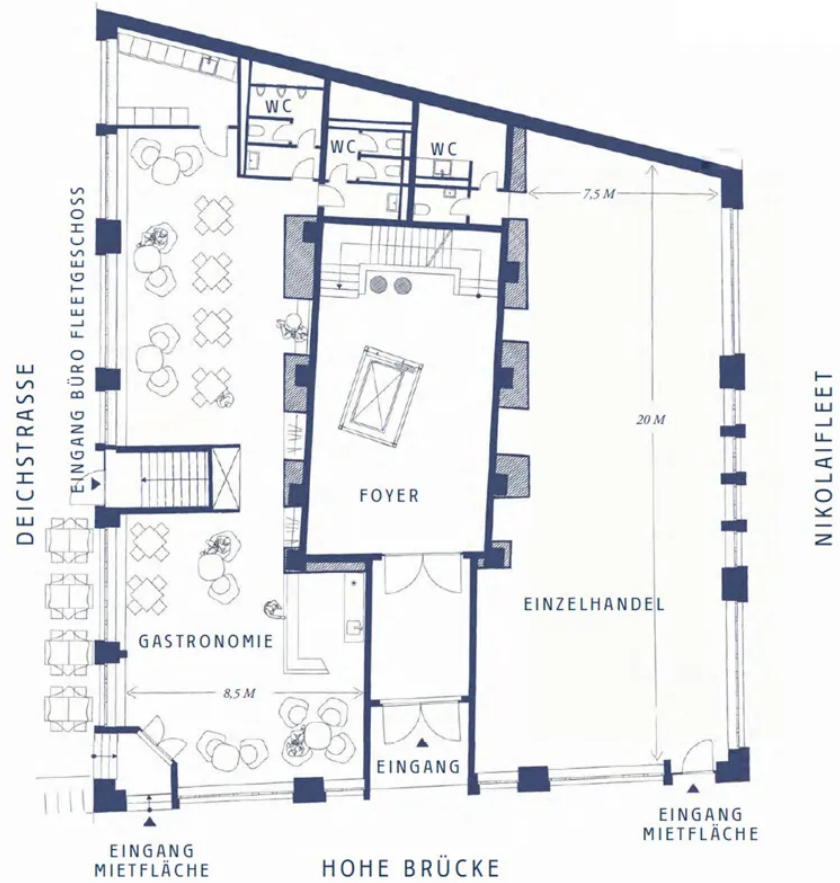
Umsatzsteuer-Identifikationsnummer gemäß § 27a UStG:

DE 118 556 939

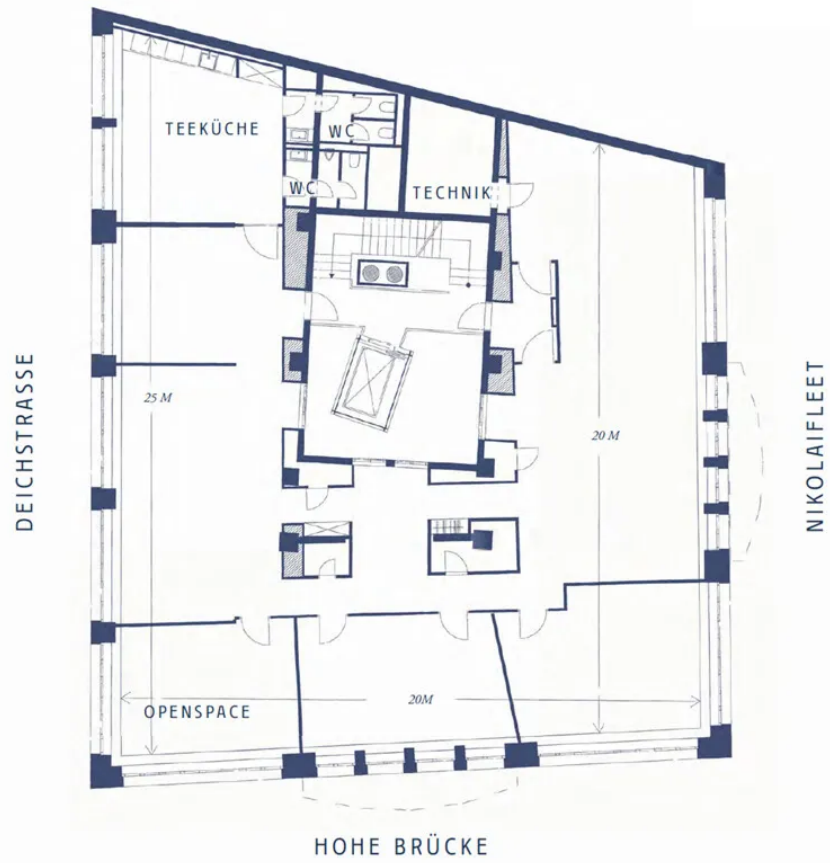
BILDER



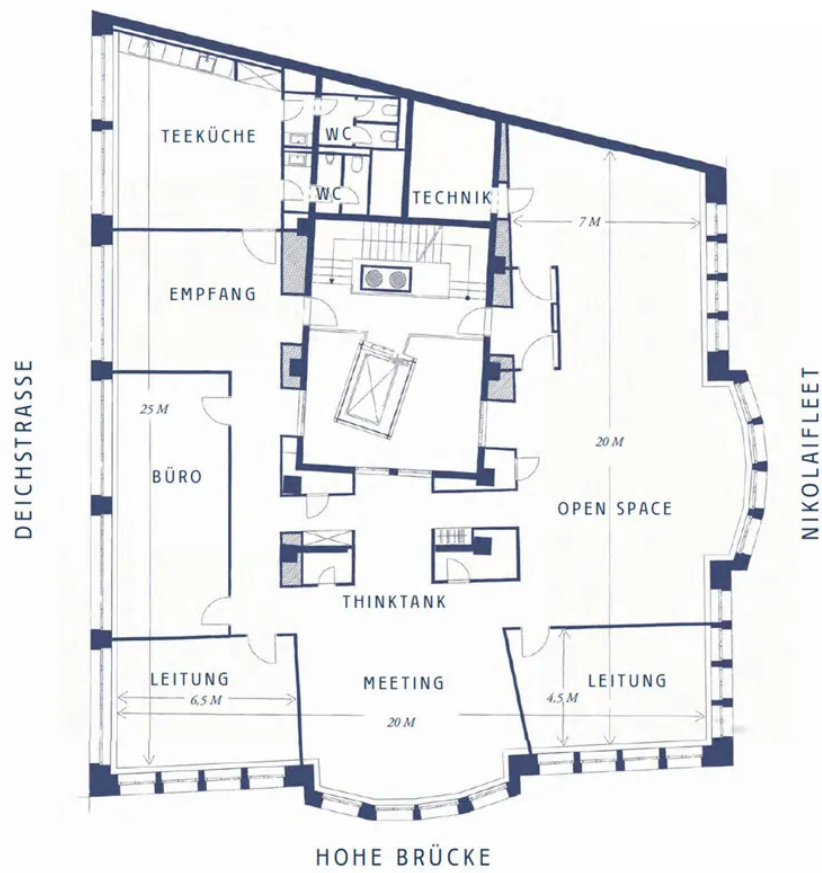
Grundriss Fleetgeschoss



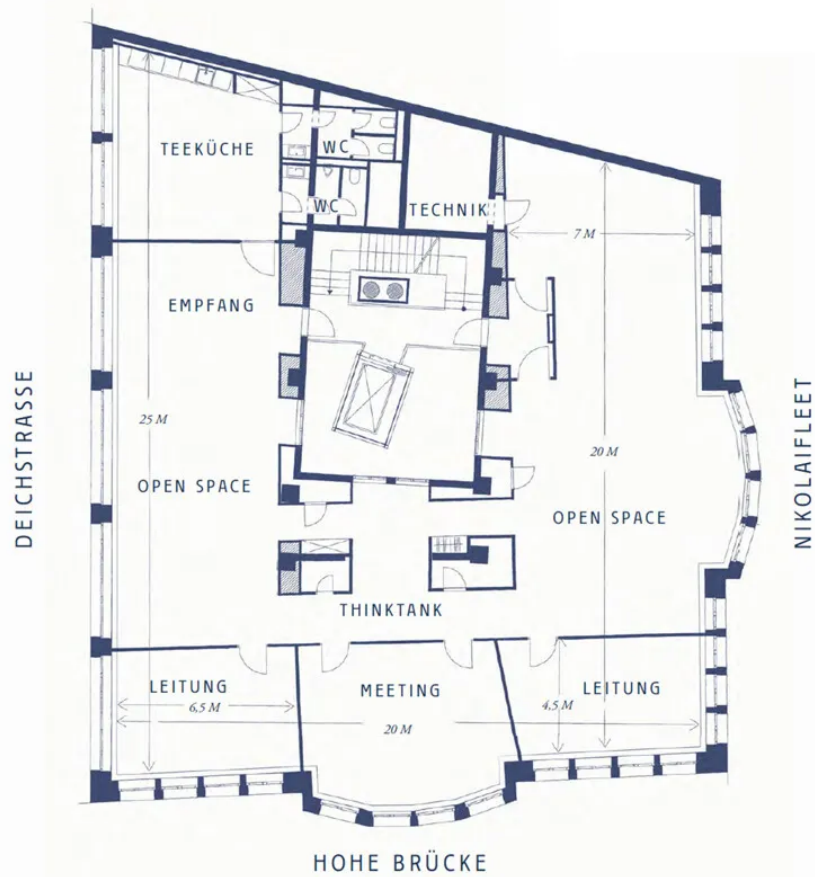
Grundriss EG



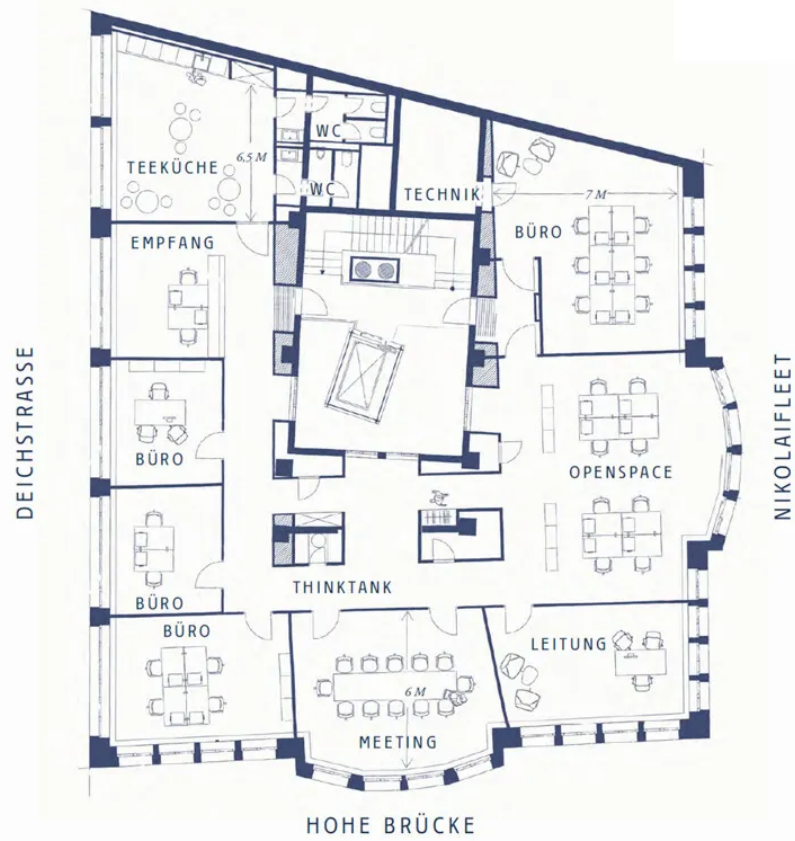
Grundriss 1. OG



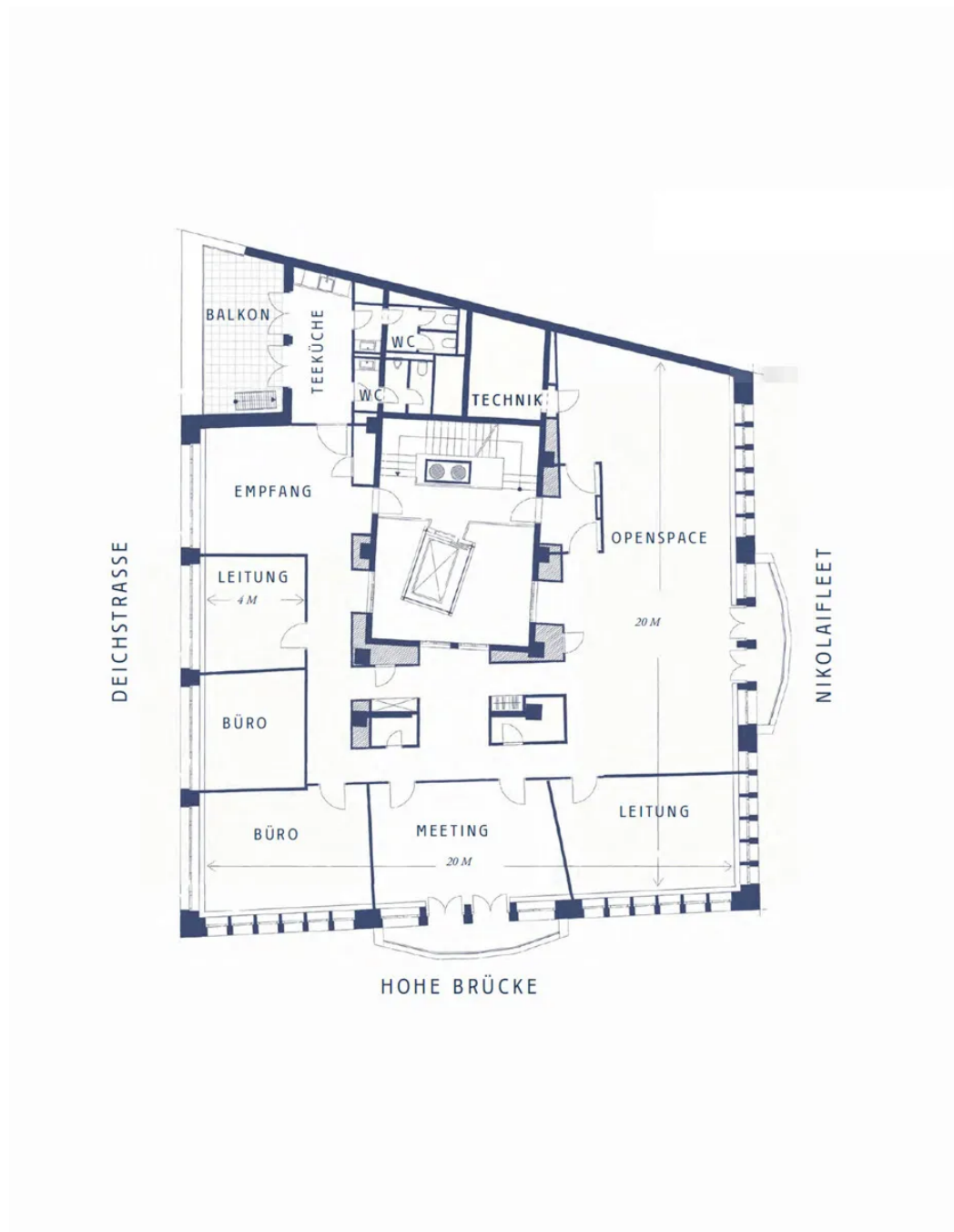
Grundriss 2. OG



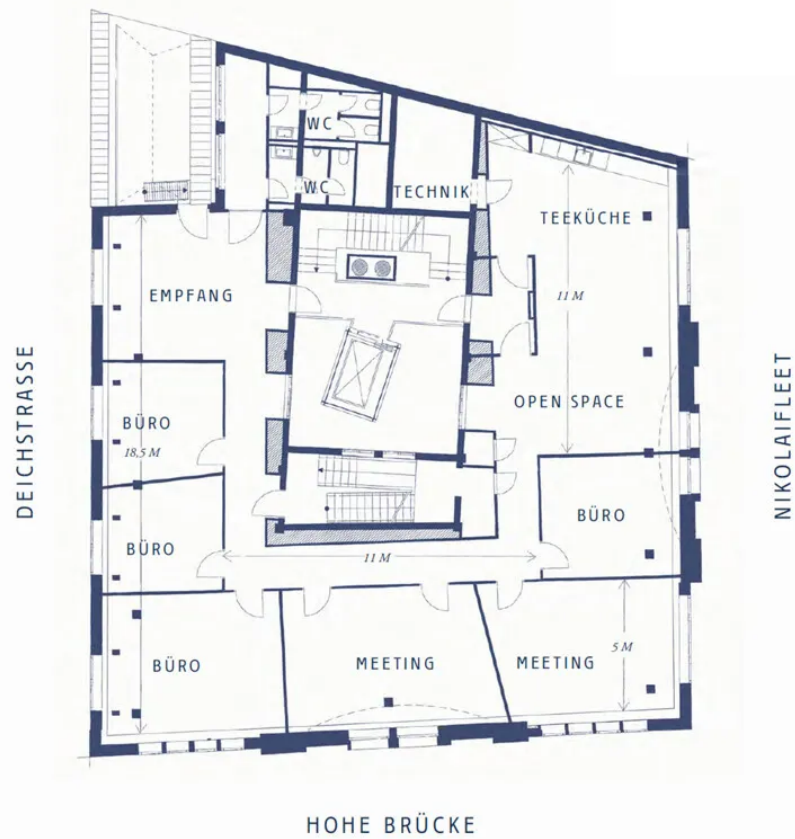
Grundriss 3. OG



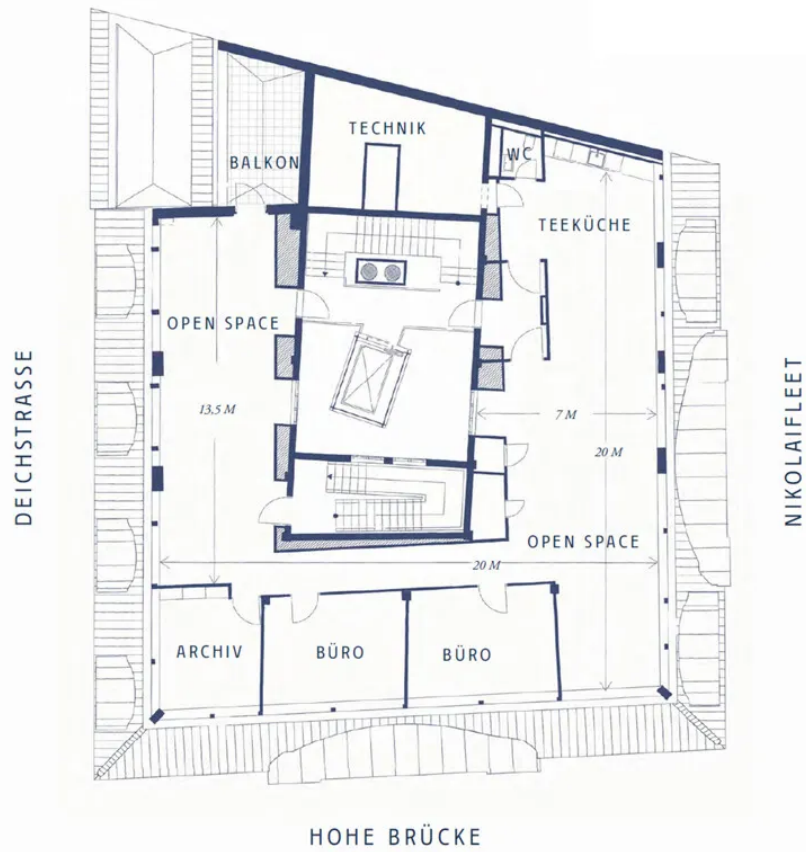
Grundriss 4. OG



Grundriss 5. OG



Grundriss 6. OG



Grundriss 7. OG



Weitere Ansichten - Visualisierung



Weitere Ansichten - Visualisierung



Weitere Ansichten - Visualisierung



Weitere Ansichten - Visualisierung



Weitere Ansichten - Visualisierung



Weitere Ansichten - Visualisierung



Weitere Ansichten - Visualisierung



Weitere Ansichten - Visualisierung



Weitere Ansichten - Visualisierung



Weitere Ansichten - Visualisierung



Weitere Ansichten - Visualisierung



Weitere Ansichten - Visualisierung