



Hell & Hochwertig - Effizient & Modern!

OBJEKT-ID

GPR2859

ECKDATEN

Adresse	20095 Hamburg
Kaltmiete pro m ²	20,00 €/m ²
Nebenkosten	4,50 €/m ²
Gesamtfläche	2.051 m ²
Bürofläche verfügbar	2.051 m ²
Teilbar ab	210 m ²
Verfügbar ab	siehe Mietflächenaufstellung

Primärenergieträger Fernwärme

Energiepass Energiebedarfsausweis

KOSTEN

Courtage * Die Courtagefreiheit dieser Vermietung setzt einen Mietvertragsabschluss mit einer Mindest-Vertragslaufzeit von 5 Jahren voraus. Für den Fall der kurzfristigeren Vertragslaufzeit wird dem Mieter eine Courtage in Höhe von 3 Brutto-Monatsmieten zzgl. gesetzl. MwSt. berechnet.

**ANSPRECH-
PARTNER**

Grossmann & Berger GmbH
Herr Matthias Reidock
Bleichenbrücke 9 (Stadthöfe)
20354 Hamburg Neustadt
Telefon: 00494035080244
E-Mail: m.reidock@grossmann-berger.de

**OBJEKT-
BESCHREIBUNG**

Willkommen im "Spitalerhof", einem der begehrtesten Bürostandorte im Herzen von Hamburg.

Durch die repräsentative Lage in unmittelbarer Nähe zur Spitalerstraße und zum Hamburger Hauptbahnhof ist eine exzellente ÖPNV-Anbindung gewährleistet. Cafés, Restaurants und Einkaufsmöglichkeiten befinden sich im direkten Umfeld.

Das Objekt verfügt über einen effizienten Grundriss, der unterschiedlichste Nutzungskonzepte zulässt.

Bei Abschluss eines Hauptmietverhältnisses und in Abhängigkeit von der Mietvertragslaufzeit erfolgt die Aufteilung sowie die Ausstattung der Büroflächen gemäß Ihren individuellen Anforderungen.

Bei der Fläche im 5. Obergeschoss handelt es sich um eine Untermietfläche, die zu attraktiven Konditionen angemietet werden kann. Die Mietvertrag läuft noch bis zum 30.09.2027. Ein Hauptmietverhältnis ist in Abstimmung mit dem Eigentümer ebenfalls möglich. Die Bürofläche wirkt auf Grund großer Fensterfronten hell sowie freundlich und ist hochwertig ausgestattet. Die Fläche verfügt ebenfalls über eine zeitgemäße EDV-Technik (Kategorie 7).

Haben wir Ihr Interesse geweckt? Gern vereinbaren wir mit Ihnen einen Besichtigungstermin um gemeinsam Ihr neues Büro im "Spitalerhof" zu erkunden!

SONSTIGES

* Die Courtagefreiheit dieser Vermietung setzt einen Mietvertragsabschluss mit einer Mindest-Vertragslaufzeit von 5 Jahren voraus. Für den Fall der kurzfristigeren Vertragslaufzeit wird dem Mieter eine Courtage in Höhe von 3 Brutto-Monatsmieten zzgl. gesetzl. MwSt. berechnet.

IMPRESSUM

Grossmann & Berger GmbH
Immobilien dienstleister
Bleichenbrücke 9 (Stadthöfe)

20354 Hamburg

Telefon: +49 40 350802-0

Telefax: +49 40 350802-36

E-Mail: info@grossmann-berger.de

Website: www.grossmann-berger.de

Vertretungsberechtigte Geschäftsführung:

Andreas Rehberg (Sprecher), Andreas Gnielka, Björn Holzwarth, Volker Widdra

Vorsitzender des Aufsichtsrats:

Dr. Olaf Oesterhelweg

Eintrag im Handelsregister:

Registergericht: AG Hamburg

Registernummer: HRB 25866

Berufsaufsichtsbehörde:

Bezirksamt Hamburg-Mitte, Fachamt Verbraucherschutz, Gewerbe und Umwelt, Klosterwall 2
(Block A), 20095 Hamburg

Umsatzsteuer-Identifikationsnummer gemäß § 27a UStG:

DE 118 556 939

BILDER



Weitere Ansichten 5. OG



Weitere Ansichten 5. OG



Weitere Ansichten 5. OG



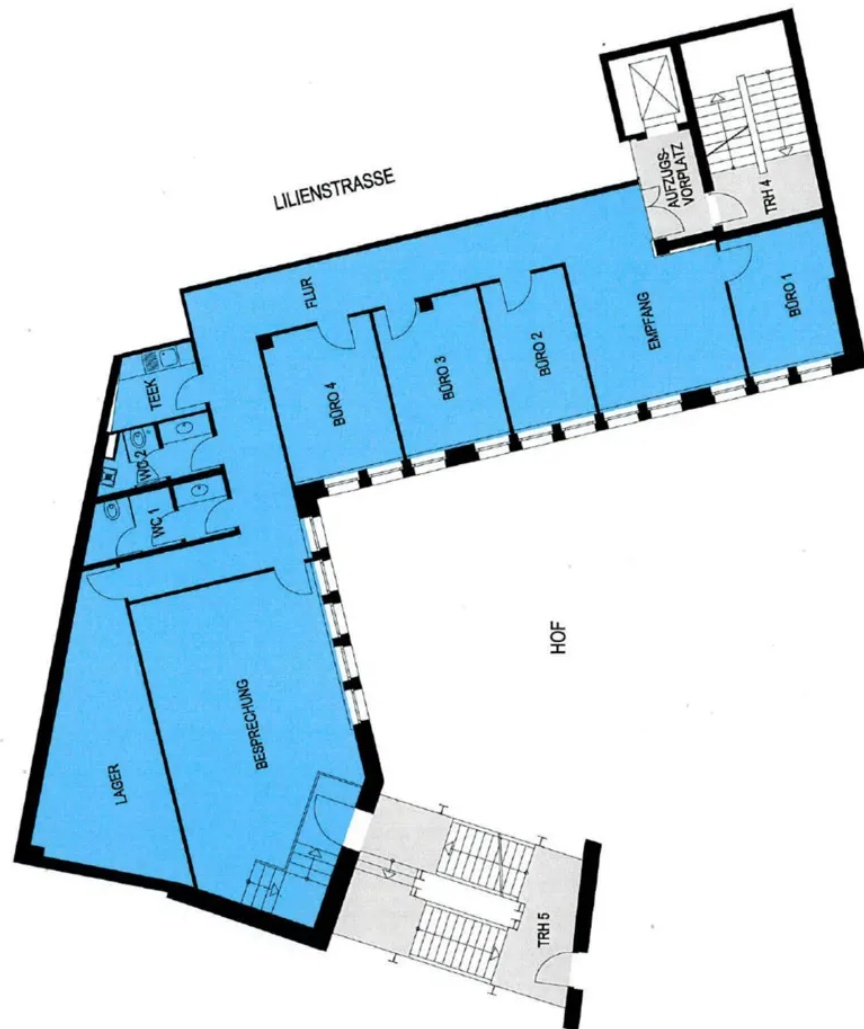
Weitere Ansichten 5. OG



Weitere Ansichten 5. OG



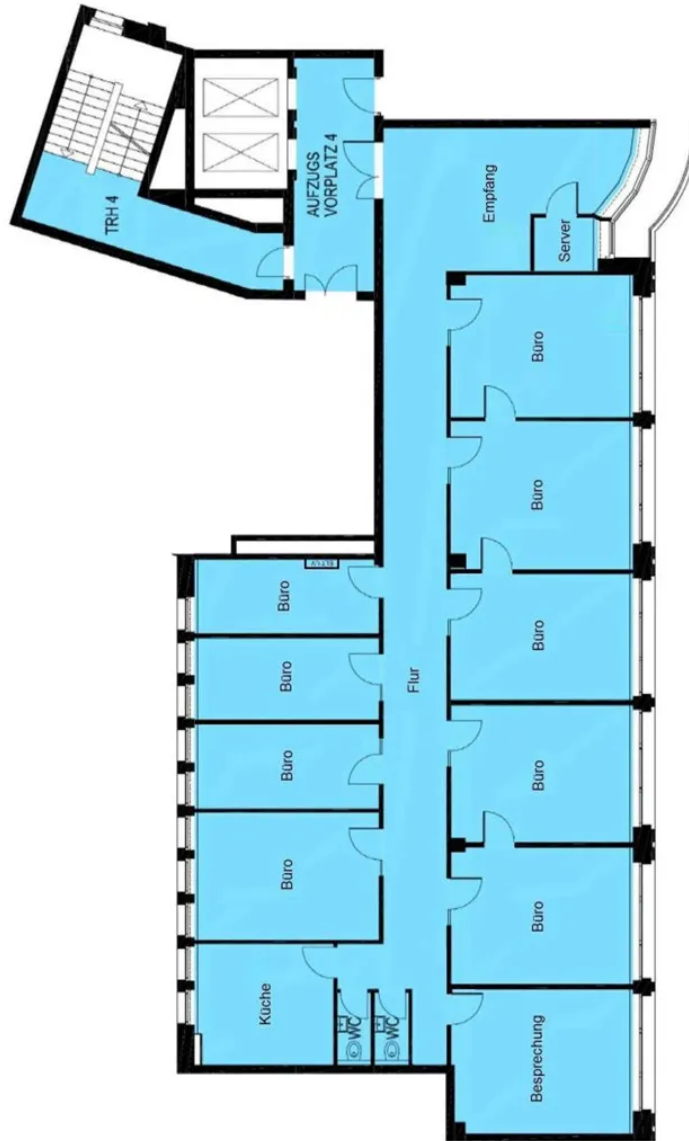
Weitere Ansichten 5. OG



Grundriss 2. OG (ca. 210 m²)



Grundriss 3.OG (ca. 310 m²)



Grundriss 4. OG (ca. 289 m²)



Grundriss 5. OG (ca. 1.241 m²)