



## "Ausnahmeimmobilie"

### OBJEKT-ID

GPR15771

### ECKDATEN

Adresse	20539 Hamburg
Kaltmiete pro m <sup>2</sup>	22,50 €/m <sup>2</sup>
Nebenkosten	3,00 €/m <sup>2</sup>
Gesamtfläche	1.330 m <sup>2</sup>
Bürofläche verfügbar	1.330 m <sup>2</sup>
Teilbar ab	88 m <sup>2</sup>
Verfügbar ab	kurzfristig

## KOSTEN

Courtage 3 Brutto-Monatsmieten, zzgl. gesetzlicher Mehrwertsteuer, gemäß unseren Geschäftsbedingungen

---

## ANSPRECH-PARTNER

Grossmann & Berger GmbH  
Herr Matthias Henckell  
Bleichenbrücke 9 (Stadthöfe)  
20354 Hamburg Neustadt  
Telefon: 004940350802524  
E-Mail: m.henckell@grossmann-berger.de

## OBJEKT-BESCHREIBUNG

Eine einzigartige Immobilie für Firmen, die das "Besondere" suchen!

An der Spitze des "Brandshofer Deichs" liegt das ehemalige Bürogebäude der "Schlesischen Dampfer Compagnie Berliner Lloyd AG". Dieser markante Rotklinkerbau wird aufgrund der gestuften Fassade auch die "Kleine Schwester des Chilehauses" genannt.

Gemeinsam mit dem Nachbarobjekt wurde dieses Gebäude aufwändig und stilecht saniert und mit neuester Technik (u. a. CAT7 IT-Verkabelung) ausgestattet. Die vakanten Büroflächen wurden im Loft-Stil hergerichtet und sind wirtschaftlich in Einzel- und Teambüros aufgeteilt. Dielenfußboden, eine Terrasse, sowie eine extrem coole Atelierfläche machen dieses Objekt einzigartig.

Die Anbindung an den ÖPNV ist durch die neue U-/S-Bahnstation "Elbbrücken" gewährleistet. Der nahebei gelegene "Elbtower" macht den Standort schon jetzt über die Grenzen Hamburgs hinaus bekannt.

Seien Sie einer der Ersten an diesem hippen, künftigen Hotspot. Gern besichtigen wir diese außergewöhnliche Fläche mit Ihnen.

## IMPRESSUM

Grossmann & Berger GmbH  
Immobilien dienstleister  
Bleichenbrücke 9 (Stadthöfe)  
20354 Hamburg

Telefon: +49 40 350802-0  
Telefax: +49 40 350802-36

E-Mail: [info@grossmann-berger.de](mailto:info@grossmann-berger.de)  
Website: [www.grossmann-berger.de](http://www.grossmann-berger.de)

Vertretungsberechtigte Geschäftsführung:  
Andreas Rehberg (Sprecher), Andreas Gnielka, Björn Holzwarth, Volker Widdra

Vorsitzender des Aufsichtsrats:  
Dr. Olaf Oesterhelweg

Eintrag im Handelsregister:  
Registergericht: AG Hamburg  
Registernummer: HRB 25866

Berufsaufsichtsbehörde:  
Bezirksamt Hamburg-Mitte, Fachamt Verbraucherschutz, Gewerbe und Umwelt, Klosterwall 2  
(Block A), 20095 Hamburg

Umsatzsteuer-Identifikationsnummer gemäß § 27a UStG:  
DE 118 556 939

BILDER



Weitere Ansichten 3. OG



Weitere Ansichten 3. OG



Weitere Ansichten 3. OG



Weitere Ansichten 3. OG



Weitere Ansichten 3. OG



Weitere Ansichten 3. OG



Weitere Ansichten 4./5. OG

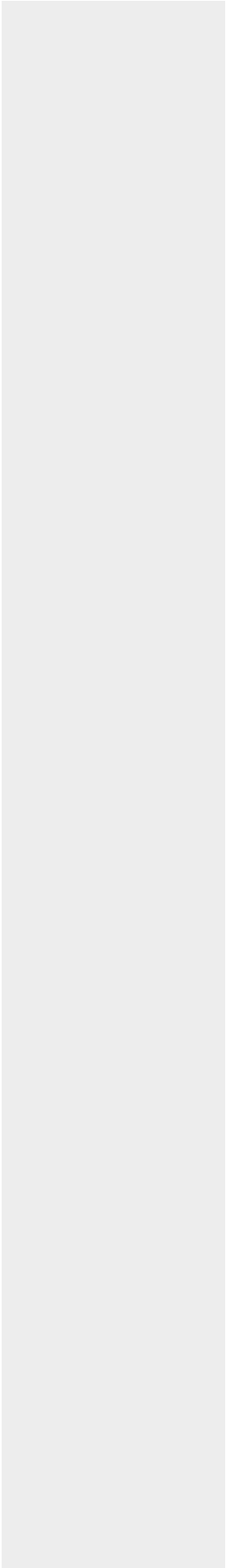


Weitere Ansichten 4./5. OG

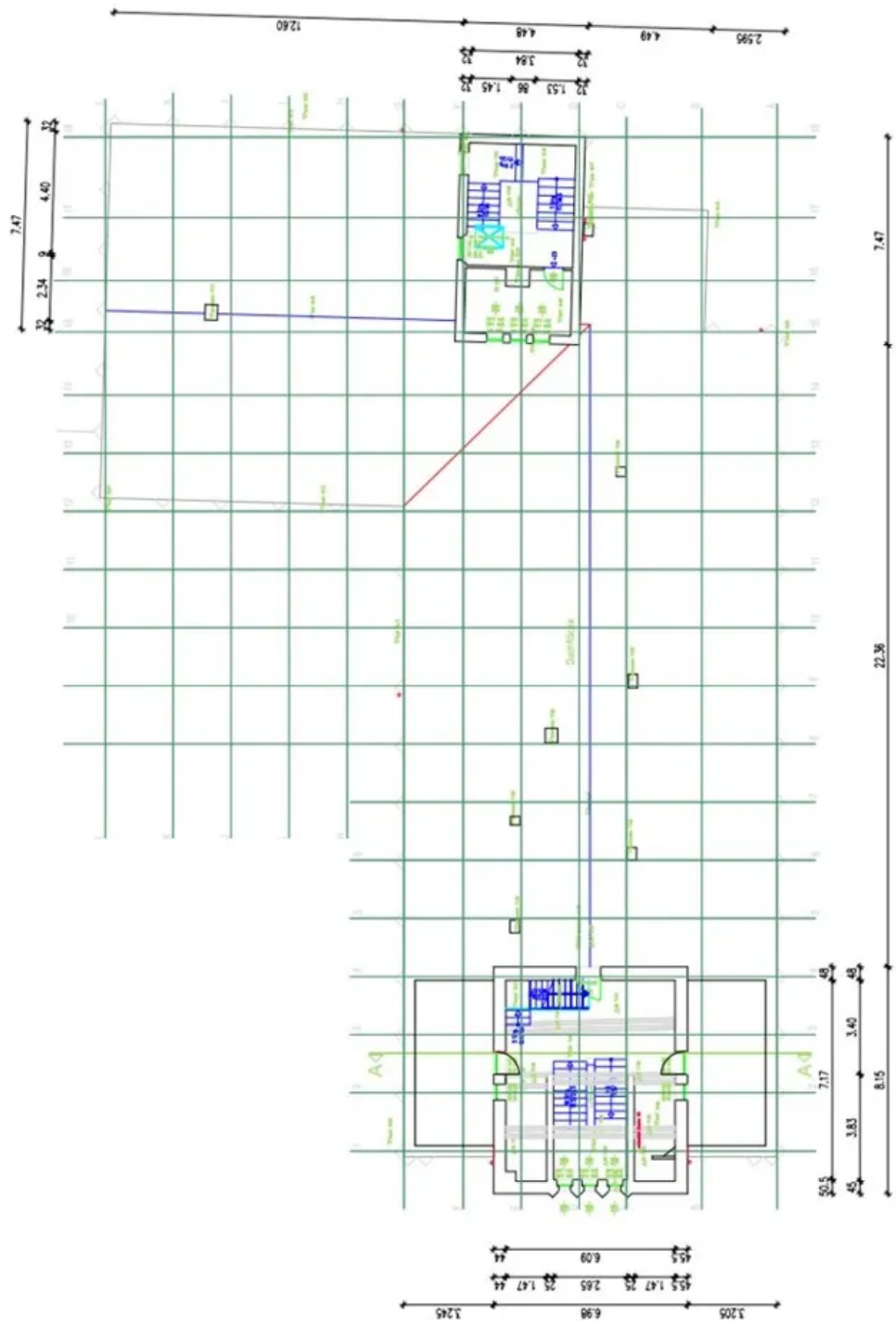




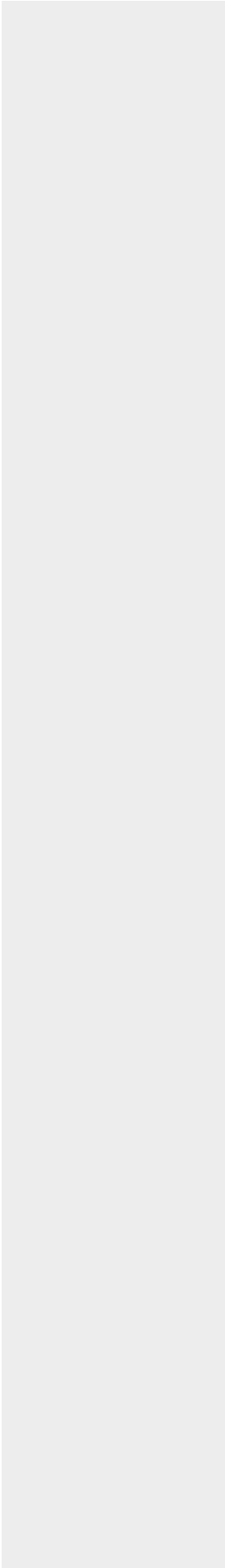
Grundriss 3. OG ca. 557 m<sup>2</sup>

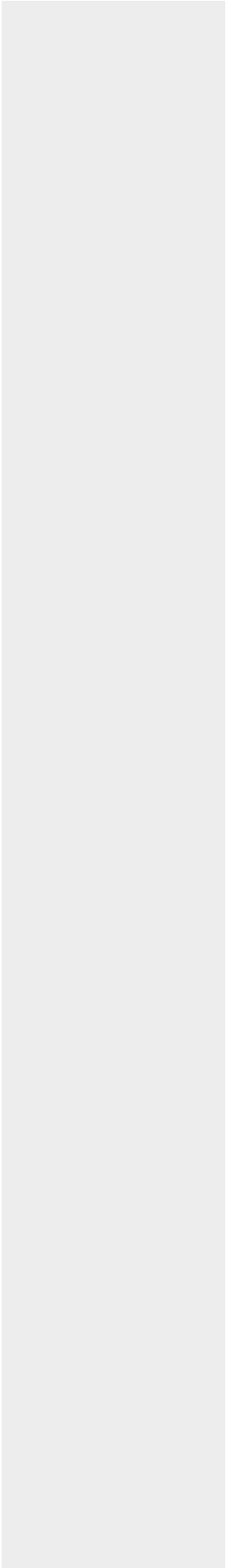


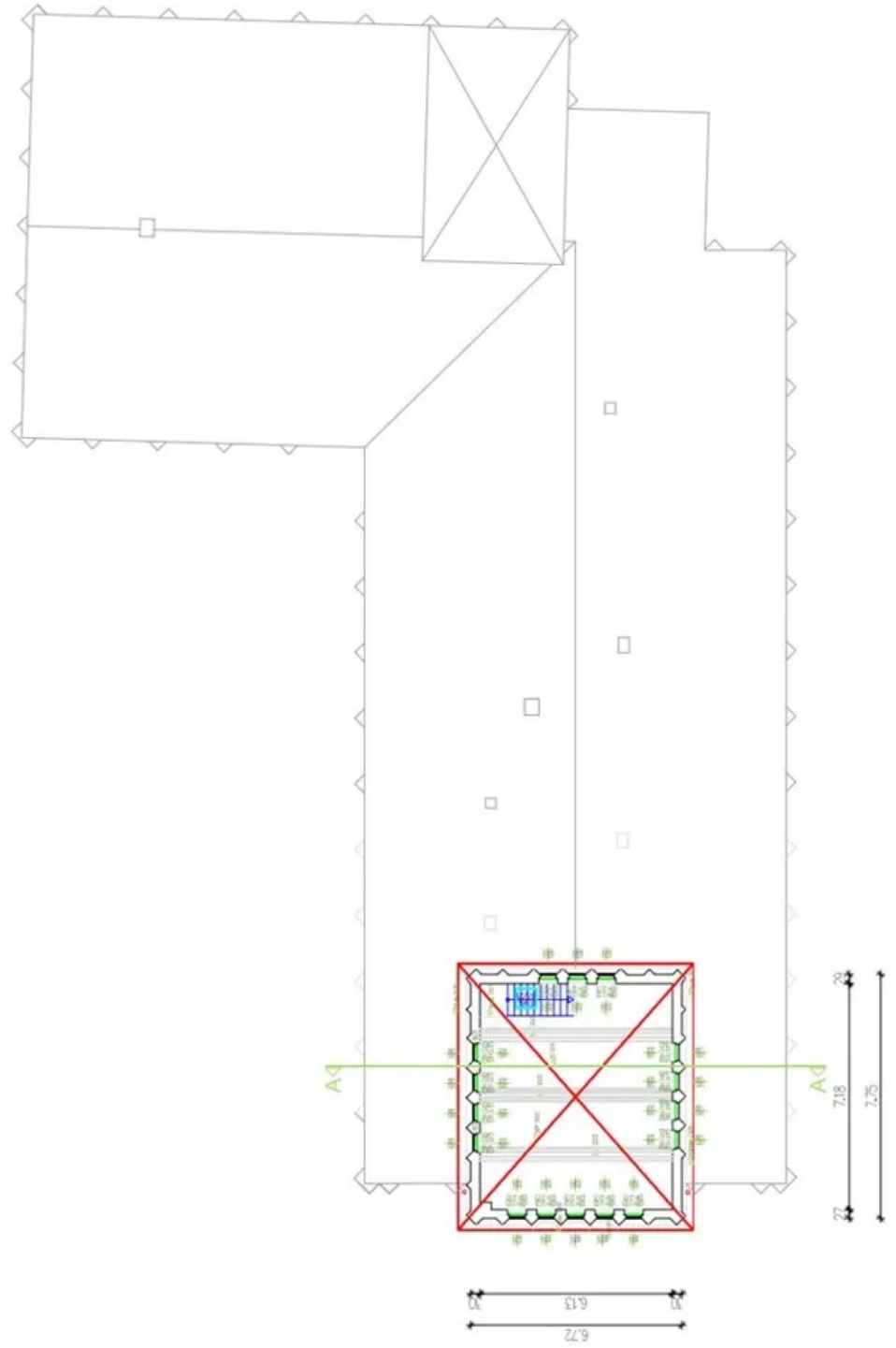




Grundriss 4. OG







Grundriss 5. OG - Turmzimmer

